

投資信託説明書 (交付目論見書)

使用開始日 2024.4.24

三菱UFJ <DC>グローバルバランス 60型 / 40型 / 20型

〈愛称:<DC>未来地図 60型 / 40型 / 20型〉

追加型投信 / 内外 / 資産複合

※ご購入に際しては、本書の内容を十分にお読みください。

ファンドは、2024年8月26日付で投資対象とする「外国株式マザーファンド」の重大な約款変更（運用の指図に関する権限の委託先の変更）の手続きを行う予定です。
くわしくは、表紙裏面「追加的記載事項」をご確認ください。

商品分類			属性区分				
単位型・追加型	投資対象地域	投資対象資産 (収益の源泉)	投資対象資産	決算 頻度	投資対象地域	投資 形態	為替 ヘッジ
追加型	内外	資産複合	その他資産	年1回	グローバル (日本を含む)	ファミリー ファンド	なし

※属性区分の「投資対象資産」に記載されている「その他資産」とは、投資信託証券（資産複合（株式、債券））です。

※属性区分に記載している「為替ヘッジ」は、対円での為替リスクに対するヘッジの有無を記載しています。

※商品分類および属性区分の内容については、一般社団法人投資信託協会のホームページ(<https://www.toushin.or.jp/>)でご覧いただけます。

- 本書は、金融商品取引法第13条の規定に基づく目論見書です。
- ファンドに関する投資信託説明書（請求目論見書）を含む詳細な情報は、委託会社のホームページで閲覧、ダウンロードできます。
- 本書には、約款の主な内容が含まれていますが、約款の全文は請求目論見書に掲載されています。
- ファンドの商品内容に関して重大な変更を行う場合には、投資信託及び投資法人に関する法律に基づき事前に受益者の意向を確認します。
- ファンドの財産は、信託法に基づき受託会社において分別管理されています。
- 請求目論見書は、販売会社にご請求いただければ当該販売会社を通じて交付いたします。（請求目論見書をご請求された場合は、その旨をご自身で記録しておくようお願いいたします。）

この目論見書により行う「三菱UFJ <DC>グローバルバランス 60型」、「三菱UFJ <DC>グローバルバランス 40型」、「三菱UFJ <DC>グローバルバランス 20型」の募集については、委託会社は、金融商品取引法第5条の規定により有価証券届出書を2023年10月23日に関東財務局長に提出しており、2023年10月24日に効力が生じております。

委託会社:三菱UFJアセットマネジメント株式会社

ファンドの運用の指図等を行います。

金融商品取引業者:関東財務局長(金商)第404号

設立年月日:1985年8月1日

資本金:20億円

運用投資信託財産の

合計純資産総額

(2024年1月31日現在)

ホームページアドレス

<https://www.am.mufg.jp/>

お客さま専用フリーダイヤル

0120-151034 (受付時間:営業日の9:00~17:00)

受託会社:三菱UFJ信託銀行株式会社

ファンドの財産の保管・管理等を行います。

ファンドの投資対象である「外国株式マザーファンド」の運用の指図に関する権限の委託先の変更に関するお知らせ

ファンドの投資対象である「外国株式マザーファンド」は、運用パフォーマンスを改善するために運用の指図に関する権限の委託先の変更を行うことが受益者の皆さまにとって有利であると認められるため、投資信託及び投資法人に関する法律に基づき2024年4月24日現在の受益者の皆さま(2024年4月23日までに、購入のお申込みをされた方が対象となります。)に、2024年8月26日付けで「外国株式マザーファンド」の運用の指図に関する権限の委託先を「ブラックロック・インベストメント・マネジメント(UK)リミテッド」から「JPモルガン・アセット・マネジメント(UK)リミテッド(※同社は運用の指図に関する権限の一部を、J.P.モルガン・インベストメント・マネージメント・インク(所在地:米国)に更に委託することができます。)」へ変更を行うことについての異議申立の手続きを2024年4月24日から2024年6月6日まで行います。

当該期間中に、「外国株式マザーファンド」の運用の指図に関する権限の委託先の変更を行うことについて異議を述べた受益者の皆さまの受益権の合計口数が2024年4月24日現在の「外国株式マザーファンド」の受益権総口数の半数を超えない場合、「外国株式マザーファンド」は運用の指図に関する権限の委託先の変更を行います。なお「外国株式マザーファンド」は、当ファンド以外の他の複数のファンド(ベビーファンド)の投資対象でもあるため、当ファンドを含めた各ファンドの異議申立がなされた口数をマザーファンドの持ち分をもとにマザーファンドにおける口数に引き直したものを集計し、マザーファンドにおける異議申立がなされた口数を計算することとなります。

また、否決された場合、「外国株式マザーファンド」の運用の指図に関する権限の委託先の変更を行わず、引き続きブラックロック・インベストメント・マネジメント(UK)リミテッドに「外国株式マザーファンド」の運用の指図に関する権限を委託いたします。

「外国株式マザーファンド」の運用の指図に関する権限の委託先の変更を行うことについての可否につきましては、2024年6月7日に委託会社のホームページにてお知らせいたします。

(<https://www.am.mufg.jp/>)

ファンドの目的・特色

ファンドの目的

日本を含む世界の株式・債券を実質的な主要投資対象とし、アセットアロケーションを行うことにより、着実な値上がり利益と安定した収益の獲得をめざします。

ファンドの特色

特色

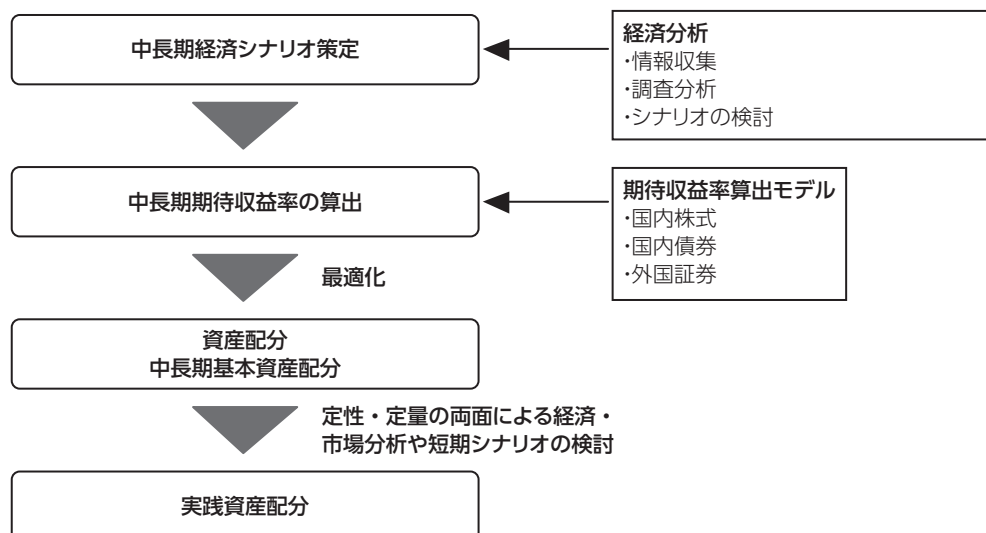
1 日本株式マザーファンド、日本債券マザーファンド、外国株式マザーファンドおよび三菱UFJ 海外債券アクティブマザーファンドを主要投資対象とし、信託財産の着実な成長と安定した収益の確保をめざします。

以下を中長期的な基本アセットアロケーションとし、短期的な経済シナリオに基づいて、短期資産を除く各資産につき±10%程度の範囲内で実践的なアセットアロケーションを行います。ただし、各資産の実質組入比率の下限は0%とします。

ファンド名	基本アセットアロケーション				
	国内株式	国内債券	外国株式	外国債券	短期資産
三菱UFJ <DC>グローバルバランス 60型	40%	27%	20%	10%	3%
三菱UFJ <DC>グローバルバランス 40型	26%	48%	14%	9%	3%
三菱UFJ <DC>グローバルバランス 20型	13%	69%	7%	8%	3%

中長期的な経済シナリオが大きく変化したと判断した場合は、基本アセットアロケーションを見直すことがあります。

■資産配分の決定プロセス



☞ 「運用担当者に係る事項」については、委託会社のホームページでご覧いただけます。
(<https://www.am.mufg.jp/corp/operation/fm.html>)

特色2

「日本株式マザーファンド」の運用について

運用目標	東証株価指数(TOPIX)(配当込み) ^(注1) をベンチマーク ^(注2) とし中長期的に同指数を上回る投資成果をめざして運用を行います。
投資対象	投資対象は国内の上場株式等です。外国株式への投資は行いません。
運用方法	徹底的なボトムアップによる銘柄選定を行います。銘柄選定にあたっては、主として企業の利益成長性に着目します。 業績動向やバリュエーション等の観点で一定の条件を満たす銘柄群の中から、企業訪問等による徹底的な調査を経て組入銘柄を決定します。 ポートフォリオの業種分散は東証株価指数(TOPIX)(配当込み)の業種比率を参考にしますが、各業種の利益成長性なども勘案して調整します。 株式組入比率は高位を維持することを基本とし、市況動向に合わせて比率を上下させることはしません。
運用プロセス	<pre> graph TD A[国内上場銘柄] --> B[第1次選別] B --> C[第2次選別] C --> D[ファンド組入] E["•サブセクター分析 •業種内での相対的優位度 •業種動向 •バリュエーション など"] --> B F["•企業訪問等による調査"] --> C </pre>

(注1) 東証株価指数(TOPIX)(配当込み)とは、日本の株式市場を広範に網羅するとともに、投資対象としての機能性を有するマーケット・ベンチマークで、浮動株ベースの時価総額加重方式により算出される株価指数です。TOPIXの指数値及びTOPIXに係る標章又は商標は、株式会社JPX総研又は株式会社JPX総研の関連会社(以下「JPX」という。)の知的財産であり、指数の算出、指数値の公表、利用などTOPIXに関するすべての権利・ノウハウ及びTOPIXに係る標章又は商標に関するすべての権利はJPXが有します。

(注2) ベンチマークとは、ファンドの運用を行うにあたって運用成果の目標基準とする指標です。

特色3

「日本債券マザーファンド」の運用について

運用目標	NOMURA-BPI総合インデックス ^(注3) をベンチマークとし、同指数を上回る投資成果をめざして運用を行います。
投資対象	投資対象は国内の公社債・金融商品です。外貨建ての債券・金融商品への投資は行いません。
運用方法	ポートフォリオのデュレーション ^(注4) は、ベンチマークの平均を中心に調整します。デュレーション調整は主にファンダメンタルズ分析に基づく中期的な金利見通しに沿って行います。 組入債券の格付はA格相当以上(S&Pグローバル・レーティング、ムーディーズ・インベスターズ・サービス、格付投資情報センター、日本格付研究所のうちいずれかから取得)とします。 銘柄選定は信用リスクと金利スプレッドを定量的・定性的に分析して行います。
運用プロセス	<pre> graph TD subgraph Duration_Control [デュレーション・コントロール] A[内外のファンダメンタルズ・マクロビュー] --> B[金利見通し] B --> C[ポートフォリオのデュレーション決定] end subgraph Stock_Selection [銘柄選定] D[個別銘柄分析・社内信用格付] --> E[スプレッドの割安・割高判断] E --> F[個別銘柄選定] end C --> G[ポートフォリオの構築] F --> G </pre>

(注3) NOMURA-BPI総合インデックスとは、野村フィデューシャリー・リサーチ&コンサルティング株式会社が発表しているわが国の代表的な債券パフォーマンスインデックスです。当該指数の知的財産権およびその他一切の権利は同社に帰属します。なお、同社は、当該指数の正確性、完全性、信頼性、有用性、市場性、商品性および適合性を保証するものではなく、当該指数を用いて運用されるファンドの運用成果等に関して一切責任を負いません。

(注4) デュレーションとは、債券の投資元本の回収に要する平均残存期間や金利感応度を意味する指標です。この値が大きいくほど、金利変動に対する債券価格の変動率が大きくなります。



「外国株式マザーファンド」の運用について

ファンドの運用は、ブラックロック・インベストメント・マネジメント(UK)リミテッドに委託します。
 ※ 運用の指図に関する権限の委託を受ける者、委託の内容、委託の有無等については、変更する場合があります。

運用目標	MSCIコクサイ・インデックス(配当込み、円換算ベース) ^(注5) をベンチマークとし、中長期的に同指数を上回る投資成果をめざして運用を行います。
投資対象	投資対象は日本を除く世界各国の株式です。
運用方法	運用担当者自らがボトムアップ・リサーチによる銘柄選定重視のアクティブ運用を行います。地域配分・銘柄選定の双方より超過収益の獲得をめざしますが、より銘柄選定に比重を置いた運用を行います。 外貨建資産については、原則として為替ヘッジを行いません。 株式組入比率は高位を維持することを基本とします。
運用プロセス	<p>投資対象ユニバース MSCI ACWIを対象とした銘柄</p> <p>アイデア創出 - アナリスト見直し - ポートフォリオ・マネージャー見直し</p> <p>ファンダメンタル・リサーチ</p> <p>ポートフォリオ構築 (40-60銘柄)</p> <p>・投資対象ユニバース: グローバル株式(新興国含む) ・チーム内外セクターズペシャリストからの情報を活用 ・3つの銘柄群(持続可能なビジネスモデル、健全な財務体質、積極的な配当政策)に分け、全ての銘柄においてレポートを作成・銘柄をランク付け ・日本銘柄の排除 ・新興国比率を10%以内に調整 ・リスク調整</p> <p>※ MSCI ACWI(MSCI オール・カントリー・ワールド・インデックス)はMSCI Worldに新興国を加えたもので構成されています。</p>

(注5) MSCIコクサイ・インデックス(配当込み)とは、MSCI Inc.が開発した株価指数で、日本を除く世界の先進国で構成されています。

MSCIコクサイ・インデックス(配当込み、円換算ベース)は、MSCIコクサイ・インデックス(配当込み、米ドルベース)をもとに、委託会社が計算したものです。

また、MSCIコクサイ・インデックスに対する著作権及びその他知的財産権はすべてMSCI Inc.に帰属します。

ブラックロック・インベストメント・マネジメント(UK)リミテッドについて

■会社概要

ブラックロック・インベストメント・マネジメント(UK)リミテッドは、ブラックロック・インク(ニューヨーク証券取引所に上場)の英国現地法人であり、高い専門性に基じた資産運用サービスを提供しています。

■リサーチ能力

運用と調査は不可分であるとの考えに基づき、運用担当者(ファンドマネージャー)は、調査担当者を兼任しています。株式投資においては、ファンドマネージャーが企業訪問等独自の調査を行い、この結果に基づいて、銘柄選定、業種配分、地域別配分等を決定します。

■運用哲学

アクティブ運用に際して、超過収益の源泉は「市場の非効率的な点を発見し、これを資産配分と銘柄の選別に活用すること」にあると考え、徹底した独自の調査をします。


■グローバルな運用体制

外国株式の運用については、世界に展開するブラックロック・グループの調査活動により、世界全般の市場を対象として投資の機会を追求しています。

※約款変更の実施が確定した場合、2024年8月26日より以下の記載となります。

ファンドの運用は、JPモルガン・アセット・マネジメント(UK)リミテッドに委託します。
 ・同社は運用の指図に関する権限の一部を、J.P.モルガン・インベストメント・マネージメント・インク(所在地:米国)に更に委託することができます。

※ 運用の指図に関する権限の委託を受ける者、委託の内容、委託の有無等については、変更する場合があります。

運用目標	MSCIコクサイ・インデックス(配当込み、円換算ベース) ^(注5) をベンチマークとし、中長期的に同指数を上回る投資成果をめざして運用を行います。
投資対象	日本を除く世界各国の株式を主要投資対象とします。
運用方法	リサーチ・アナリストのファンダメンタル分析を活用し、銘柄選択を超過収益の主要な源泉とするポートフォリオを構築します。
運用プロセス	 <p>投資対象ユニバース (約2,500銘柄)</p> <ul style="list-style-type: none"> ・リサーチ・アナリストがカバーする新興国を含むグローバル株式の約2,500銘柄 <p>ファンダメンタル・リサーチ</p> <ul style="list-style-type: none"> ・グローバルに所在するリサーチ・アナリストが共通のフレームワークで企業のファンダメンタルを分析 <ul style="list-style-type: none"> ・産業フレームワーク (各産業の構造変化を特定) ・戦略的分類 (各企業の事業動向、成長見通し、競争力の持続性を判断) ・ESG (ESGのファクターを投資プロセスで考慮) ※ESGに特化した戦略ではありません。 <p>バリュエーション・フレームワーク</p> <ul style="list-style-type: none"> ・リサーチ・アナリストの分析を独自のバリュエーション・モデルに投入 ・各銘柄の5年期待リターンを算出、19の業種セクターごとに5年期待リターンによって各銘柄を5分位にランキングすることで、相対的な魅力度を測定 <p>ポートフォリオ構築 (70-100銘柄)</p> <ul style="list-style-type: none"> ・リサーチ・アナリストのベストアイデアの中から最良のものを厳選し、付加価値を最大化できるポートフォリオを構築 ・マクロファクターなどへのエクスポージャーは最小限に抑え、銘柄選択が付加価値の原動力となるポートフォリオを構築

(注5)MSCIコクサイ・インデックス(配当込み)とは、MSCI Inc.が開発した株価指数で、日本を除く世界の先進国で構成されています。

MSCIコクサイ・インデックス(配当込み、円換算ベース)は、MSCIコクサイ・インデックス(配当込み、米ドルベース)をもとに、委託会社が計算したものです。

また、MSCIコクサイ・インデックスに対する著作権及びその他知的財産権はすべてMSCI Inc.に帰属します。

JPモルガン・アセット・マネジメント(UK)リミテッドについて

■会社概要

JPモルガン・アセット・マネジメント(UK)リミテッドは、世界有数の金融サービス会社であるJPモルガン・チェース・アンド・カンパニー傘下の資産運用部門であるJ.P.モルガン・アセット・マネジメントの英国現地法人です。J.P.モルガン・アセット・マネジメントはグループとして、約150年におよぶ長い歴史の中で蓄積してきた運用ノウハウと、競争力のある運用サービスを提供しています。

J.P.モルガン・アセット・マネジメントについて

■リサーチ能力

経験豊富な地域別・セクター別のリサーチ・アナリストを世界の主要国・地域に配置し、約2,500の世界の投資対象銘柄を調査。

■運用哲学

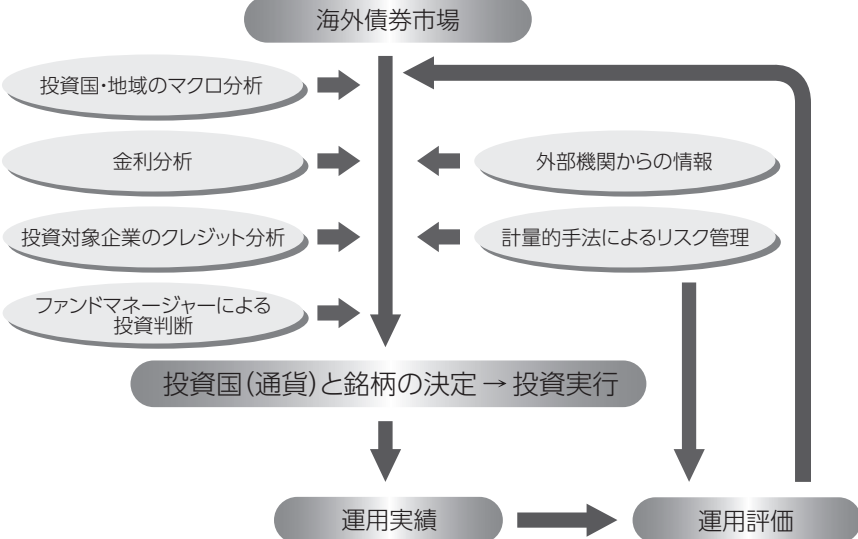
「株価の適正価値は企業の長期収益力を反映する」との考えに立ち、徹底したリサーチと統一されたバリュエーション・モデルに基づく、ボトムアップの銘柄選択によるアクティブ運用を行います。

■グローバルな運用体制

ポートフォリオ・マネジャー、アナリストなど約1,300名の運用プロフェッショナルを擁し、世界20カ国以上に展開しています。(2023年9月末時点)

特色 **5**

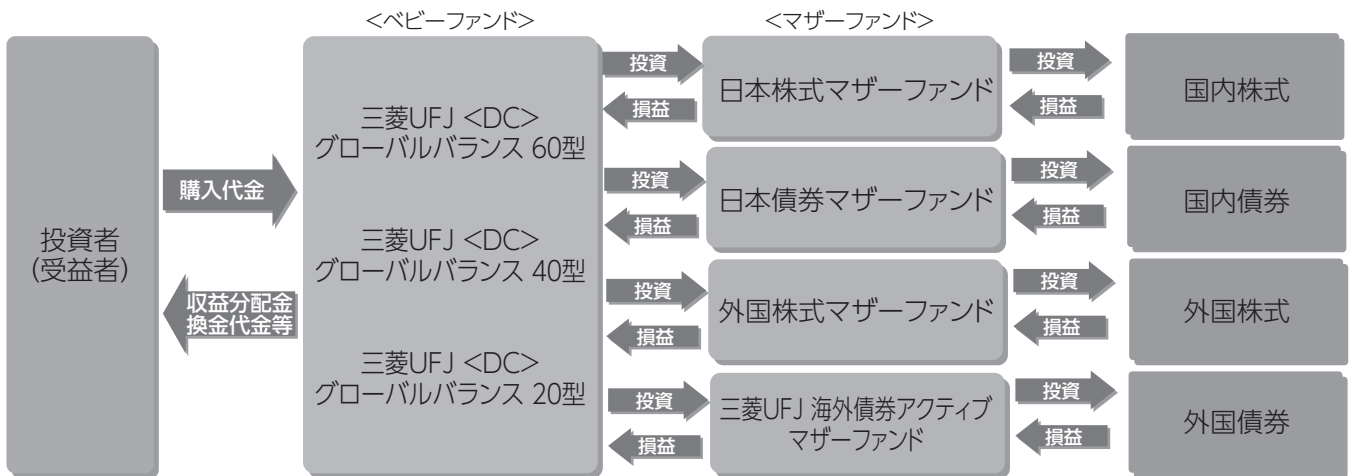
「三菱UFJ 海外債券アクティブマザーファンド」の運用について

運用目標	FTSE世界国債インデックス(除く日本・円ベース) ^(注6) をベンチマークとし、中長期的に同指数を上回る投資成果をめざして運用を行います。
投資対象	投資対象は日本を除く世界主要国の公社債です。
運用方法	運用にあたっては、各国のマクロ分析や金利予測に基づいて、カンントリーアロケーション、デュレーションおよび残存構成のコントロール、利回り較差に着目した銘柄選定でアクティブに超過収益の獲得をめざします。さらに、ポートフォリオとベンチマークを比較分析することにより、リスクのチェックとコントロールを行います。組入外貨建資産の為替変動リスクに対するヘッジは原則として行いません。ただし、エクスポージャーのコントロール等を目的として為替予約取引等を活用する場合があります。公社債の組入比率は高位(通常の状態では90%以上)を基本とします。
運用プロセス	 <pre> graph TD Market[海外債券市場] Macro[投資国・地域のマクロ分析] --> Market Interest[金利分析] --> Market Credit[投資対象企業のクレジット分析] --> Market Manager[ファンドマネージャーによる投資判断] --> Market External[外部機関からの情報] --> Market Risk[計量的手法によるリスク管理] --> Market Market --> Decision[投資国(通貨)と銘柄の決定 → 投資実行] Decision --> Performance[運用実績] Performance --> Evaluation[運用評価] Evaluation --> Market </pre>

(注6) FTSE世界国債インデックス(除く日本・円ベース)は、FTSE Fixed Income LLCにより運営され、日本を除く世界主要国の国債の総合収益率を各市場の時価総額で加重平均した債券インデックスです。FTSE Fixed Income LLCは、本ファンドのスポンサーではなく、本ファンドの推奨、販売あるいは販売促進を行っておりません。このインデックスのデータは、情報提供のみを目的としており、FTSE Fixed Income LLCは、当該データの正確性および完全性を保証せず、またデータの誤謬、脱漏または遅延につき何ら責任を負いません。このインデックスに対する著作権等の知的財産その他一切の権利はFTSE Fixed Income LLCに帰属します。

■ ファンドの仕組み

運用は主に各マザーファンドへの投資を通じて、日本を含む世界の株式・債券へ実質的に投資するファミリーファンド方式により行います。



■ 主な投資制限

「三菱UFJ <DC>グローバルバランス 60型」

- ・株式への実質投資割合は、信託財産の純資産総額の70%未満とします。
- ・同一銘柄の株式への実質投資割合は、信託財産の純資産総額の10%以下とします。
- ・外貨建資産への実質投資割合に制限を設けません。
- ・デリバティブの使用はヘッジ目的に限定しません。

「三菱UFJ <DC>グローバルバランス 40型」

- ・株式への実質投資割合は、信託財産の純資産総額の50%以下とします。
- ・同一銘柄の株式への実質投資割合は、信託財産の純資産総額の10%以下とします。
- ・外貨建資産への実質投資割合に制限を設けません。
- ・デリバティブの使用はヘッジ目的に限定しません。

「三菱UFJ <DC>グローバルバランス 20型」

- ・株式への実質投資割合は、信託財産の純資産総額の30%以下とします。
- ・同一銘柄の株式への実質投資割合は、信託財産の純資産総額の10%以下とします。
- ・外貨建資産への実質投資割合に制限を設けません。
- ・デリバティブの使用はヘッジ目的に限定しません。

■ 分配方針

- ・年1回の決算時(7月22日(休業日の場合は翌営業日))に分配金額を決定します。
- ・分配金額は委託会社が基準価額水準、市況動向等を勘案して決定します。ただし、分配対象収益が少額の場合には、分配を行わないことがあります。

分配金額の決定にあたっては、信託財産の成長を優先し、原則として分配を抑制する方針とします。(基準価額水準や市況動向等により変更する場合があります。)

将来の分配金の支払いおよびその金額について保証するものではありません。

市況動向および資金動向等により、上記のような運用が行えない場合があります。



投資リスク

■基準価額の変動要因

ファンドの基準価額は、組み入れている有価証券等の価格変動による影響を受けますが、これらの運用により信託財産に生じた損益はすべて投資者のみなさまに帰属します。

したがって、投資者のみなさまの投資元本が保証されているものではなく、基準価額の下落により損失を被り、投資元本を割り込むことがあります。

投資信託は預貯金と異なります。

ファンドの基準価額の変動要因として、主に以下のリスクがあります。

価格変動 リスク

一般に、株式の価格は個々の企業の活動や業績、市場・経済の状況等を反映して変動し、また、公社債の価格は市場金利の変動等を受けて変動するため、ファンドはその影響を受け組入株式や組入公社債の価格の下落は基準価額の下落要因となります。

為替変動 リスク

組入外貨建資産については、原則として為替ヘッジを行いませんので、為替変動の影響を大きく受けます。

信用リスク

組入有価証券等の発行者や取引先等の経営・財務状況が悪化した場合またはそれが予想された場合もしくはこれらに関する外部評価の悪化があった場合等には、当該組入有価証券等の価格が下落することやその価値がなくなること、または利払い・償還金の支払いが滞ることがあります。

流動性 リスク

有価証券等を売却あるいは取得しようとする際に、市場に十分な需要や供給がない場合や取引規制等により十分な流動性の下での取引を行えない場合または取引が不可能となる場合、市場実勢から期待される価格より不利な価格での取引となる可能性があります。

■その他の留意点

- ファンドのお取引に関しては、金融商品取引法第37条の6の規定(いわゆるクーリングオフ)の適用はありません。
- ファンドは、大量の解約が発生し短期間で解約資金を手当てする必要性が生じた場合や主たる取引市場において市場環境が急変した場合等に、一時的に組入資産の流動性が低下し、市場実勢から期待できる価格で取引できないリスク、取引量が限られてしまうリスクがあります。これにより、基準価額にマイナスの影響を及ぼす可能性や、換金の申込みの受け付けが中止となる可能性、換金代金のお支払が遅延する可能性があります。
- 収益分配金の水準は、必ずしも計算期間におけるファンドの収益の水準を示すものではありません。収益分配は、計算期間に生じた収益を超えて行われる場合があります。投資者の購入価額によっては、収益分配金の一部または全部が、実質的な元本の一部払戻しに相当する場合があります。ファンド購入後の運用状況により、分配金額より基準価額の値上がり小さかった場合も同様です。収益分配金の支払いは、信託財産から行われます。したがって純資産総額の減少、基準価額の下落要因となります。
- ファンドは、ファミリーファンド方式により運用を行います。そのため、ファンドが投資対象とするマザーファンドを共有する他のベビーファンドの追加設定・解約によってマザーファンドに売買が生じた場合などには、ファンドの基準価額に影響する場合があります。

■リスクの管理体制

委託会社では、ファンドのコンセプトに沿ったリスクの範囲内で運用を行うとともに運用部から独立した管理担当部署によりリスク運営状況のモニタリング等のリスク管理を行い、ファンド管理委員会およびリスク管理委員会においてそれらの状況の報告を行うほか、必要に応じて改善策を検討しています。また、流動性リスク管理に関する規程を定め、ファンドの組入資産の流動性リスクのモニタリングなどを実施するとともに、緊急時対応策を策定し流動性リスクの評価と管理プロセスの検証などを行います。リスク管理委員会は、流動性リスク管理の適切な実施の確保や流動性リスク管理態勢について、監督します。なお、運用委託先で投資リスクに対する管理体制を構築していますが、委託会社においても運用委託先の投資リスクに対する管理体制や管理状況等をモニタリングしています。

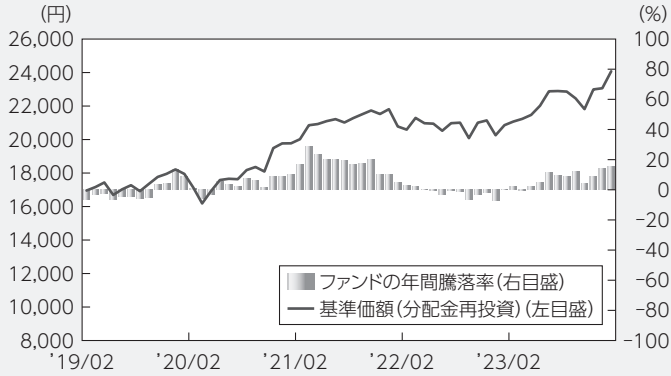
■代表的な資産クラスとの騰落率の比較等

下記のグラフは、ファンドと代表的な資産クラスを定量的に比較できるように作成したものです。

三菱UFJ <DC>グローバルバランス 60型

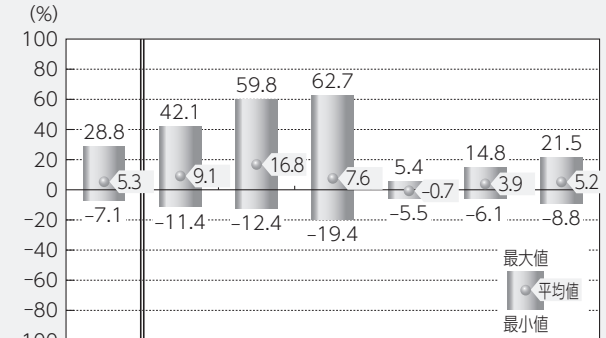
● ファンドの年間騰落率および基準価額(分配金再投資)の推移

(2019年2月末～2024年1月末)



● ファンドと他の代表的な資産クラスとの騰落率の比較

(2019年2月末～2024年1月末)



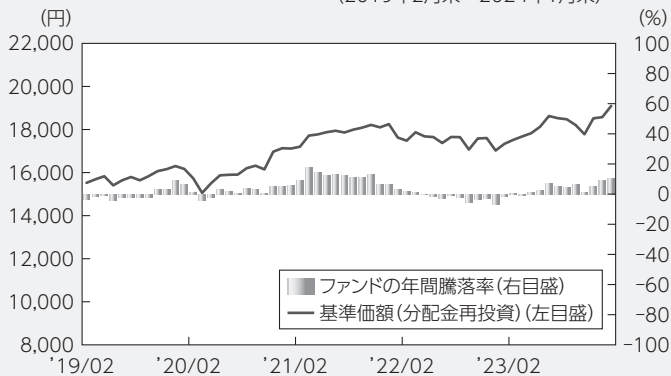
(注)全ての資産クラスがファンドの投資対象とは限りません。

- 基準価額(分配金再投資)は分配金(税引前)を分配時に再投資したものと計算しており、実際の基準価額とは異なる場合があります。
- 年間騰落率とは、各月末における直近1年間の騰落率をいいます。
- ファンドの年間騰落率は、税引前の分配金を再投資したものとみなして計算した年間騰落率が記載されており、実際の基準価額に基づいて計算した年間騰落率とは異なる場合があります。

三菱UFJ <DC>グローバルバランス 40型

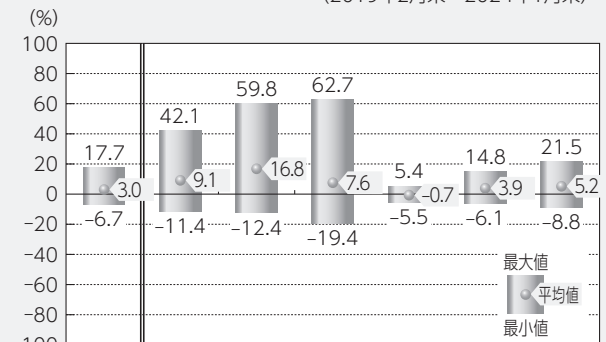
● ファンドの年間騰落率および基準価額(分配金再投資)の推移

(2019年2月末～2024年1月末)



● ファンドと他の代表的な資産クラスとの騰落率の比較

(2019年2月末～2024年1月末)



(注)全ての資産クラスがファンドの投資対象とは限りません。

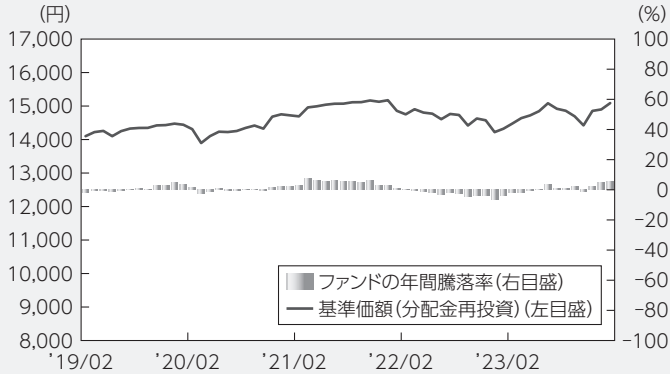
- 基準価額(分配金再投資)は分配金(税引前)を分配時に再投資したものと計算しており、実際の基準価額とは異なる場合があります。
- 年間騰落率とは、各月末における直近1年間の騰落率をいいます。
- ファンドの年間騰落率は、税引前の分配金を再投資したものとみなして計算した年間騰落率が記載されており、実際の基準価額に基づいて計算した年間騰落率とは異なる場合があります。

上記は、過去の実績であり、将来の投資成果を保証するものではありません。

三菱UFJ <DC>グローバルバランス 20型

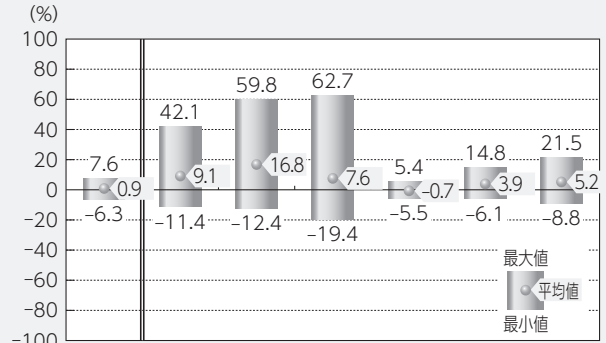
● ファンドの年間騰落率および基準価額(分配金再投資)の推移

(2019年2月末～2024年1月末)



● ファンドと他の代表的な資産クラスとの騰落率の比較

(2019年2月末～2024年1月末)



(注) 全ての資産クラスがファンドの投資対象とは限りません。

- 基準価額(分配金再投資)は分配金(税引前)を分配時に再投資したものと計算しており、実際の基準価額とは異なる場合があります。
- 年間騰落率とは、各月末における直近1年間の騰落率をいいます。
- ファンドの年間騰落率は、税引前の分配金を再投資したものとみなして計算した年間騰落率が記載されており、実際の基準価額に基づいて計算した年間騰落率とは異なる場合があります。

上記は、過去の実績であり、将来の投資成果を保証するものではありません。

代表的な資産クラスの指数について

資産クラス	指数名	注記等
日本株	東証株価指数(TOPIX) (配当込み)	東証株価指数(TOPIX)(配当込み)とは、日本の株式市場を広範に網羅するとともに、投資対象としての機能性を有するマーケット・ベンチマークで、浮動株ベースの時価総額加重方式により算出される株価指数です。TOPIXの指数値及びTOPIXに係る標準又は商標は、株式会社JPX総研又は株式会社JPX総研の関連会社(以下「JPX」という。)の知的財産であり、指数の算出、指数値の公表、利用などTOPIXに関するすべての権利・ノウハウ及びTOPIXに係る標準又は商標に関するすべての権利はJPXが有します。
先進国株	MSCIコクサイ・インデックス (配当込み)	MSCIコクサイ・インデックス(配当込み)とは、MSCI Inc.が開発した株価指数で、日本を除く世界の先進国で構成されています。また、MSCIコクサイ・インデックスに対する著作権及びその他知的財産権はすべてMSCI Inc.に帰属します。
新興国株	MSCIエマージング・マーケット・インデックス(配当込み)	MSCIエマージング・マーケット・インデックス(配当込み)とは、MSCI Inc.が開発した株価指数で、世界の新興国で構成されています。また、MSCIエマージング・マーケット・インデックスに対する著作権及びその他知的財産権はすべてMSCI Inc.に帰属します。
日本国債	NOMURA-BPI(国債)	NOMURA-BPI(国債)とは、野村フィデューシャリー・リサーチ&コンサルティング株式会社が発表しているわが国の代表的な国債パフォーマンスインデックスで、NOMURA-BPI(総合)のサブインデックスです。当該指数の知的財産権およびその他一切の権利は同社に帰属します。なお、同社は、当該指数の正確性、完全性、信頼性、有用性、市場性、商品性および適合性を保証するものではなく、当該指数を用いて運用されるファンドの運用成果等に関して一切責任を負いません。
先進国債	FTSE世界国債インデックス (除く日本)	FTSE世界国債インデックス(除く日本)は、FTSE Fixed Income LLCにより運営され、日本を除く世界主要国の国債の総合収益率を各市場の時価総額で加重平均した債券インデックスです。FTSE Fixed Income LLCは、本ファンドのスポンサーではなく、本ファンドの推奨、販売あるいは販売促進を行っておりません。このインデックスのデータは、情報提供のみを目的としており、FTSE Fixed Income LLCは、当該データの正確性および完全性を保証せず、またデータの誤謬、脱漏または遅延につき何ら責任を負いません。このインデックスに対する著作権等の知的財産その他一切の権利はFTSE Fixed Income LLCに帰属します。
新興国債	JPモルガンGBI-EMグローバル・ダイバーシファイド	JPモルガンGBI-EMグローバル・ダイバーシファイドとは、J.P.モルガン・セキュリティーズ・エルエルシーが算出し公表している指数で、現地通貨建てのエマージング債市場の代表的なインデックスです。現地通貨建てのエマージング債のうち、投資規制の有無や、発行規模等を考慮して選ばれた銘柄により構成されています。当該指数の著作権はJ.P.モルガン・セキュリティーズ・エルエルシーに帰属します。

(注) 海外の指数は、為替ヘッジなしによる投資を想定して、円換算しています。

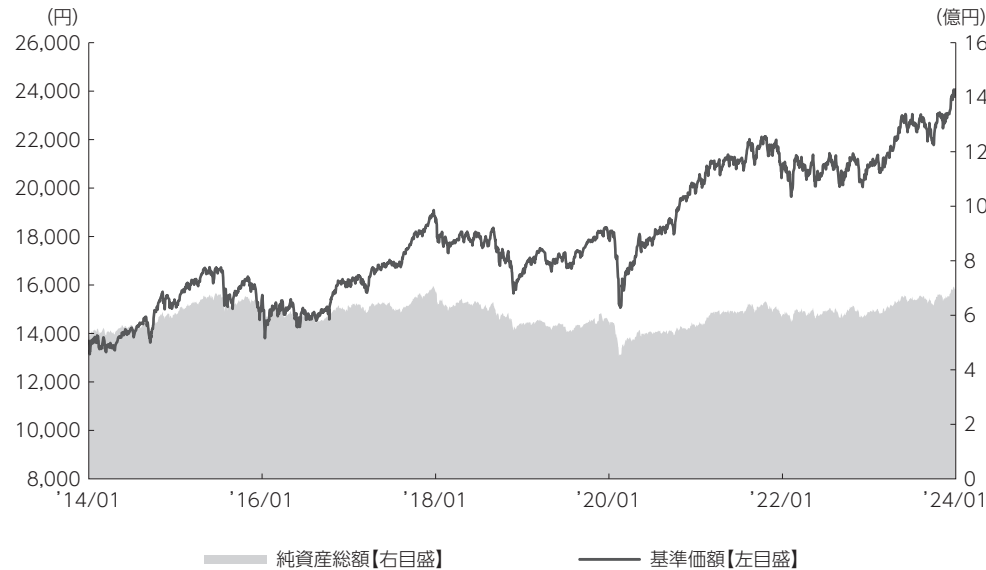


運用実績

2024年1月31日現在

三菱UFJ <DC>グローバルバランス 60型

■基準価額・純資産の推移 2014年1月31日～2024年1月31日



●基準価額は運用報酬(信託報酬)控除後です。

■基準価額・純資産

基準価額	24,073円
純資産総額	6.9億円

●純資産総額は表示桁未満切捨て

■分配の推移

2023年7月	0円
2022年7月	0円
2021年7月	0円
2020年7月	0円
2019年7月	0円
2018年7月	0円
設定来累計	0円

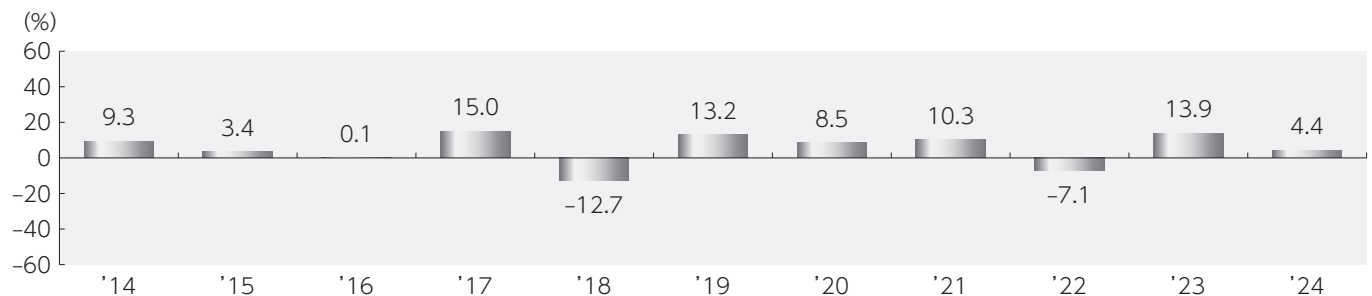
●分配金は1万口当たり、税引前

■主要な資産の状況

資産別構成	比率	組入上位通貨	比率	組入上位銘柄	種類	業種/種別	国・地域	比率
国内株式	43.4%	1 円	66.4%	三菱UFJフィナンシャル・グループ	株式	銀行業	日本	2.2%
国内債券	18.2%	2 アメリカドル	19.3%	三井物産	株式	卸売業	日本	2.0%
外国株式	21.5%	3 ユーロ	6.5%	ソニーグループ	株式	電気機器	日本	1.8%
外国債券	11.4%	4 イギリスポンド	2.6%	第一三共	株式	医薬品	日本	1.7%
		5 スイスフラン	1.1%	東京エレクトロン	株式	電気機器	日本	1.6%
		6 ニュー台湾ドル	0.9%	1.875 T-NOTE 290228	債券	国債	アメリカ	0.9%
		7 中国元	0.8%	1.25 T-NOTE 261130	債券	国債	アメリカ	0.9%
		8 メキシコペソ	0.6%	3.5 T-NOTE 250915	債券	国債	アメリカ	0.8%
コールローン他 (負債控除後)	5.5%	9 デンマーククローネ	0.5%	2.875 T-NOTE 280815	債券	国債	アメリカ	0.7%
合計	100.0%	10 シンガポールドル	0.3%	第360回利付国債(10年)	債券	国債	日本	0.6%

- 各比率はファンドの純資産総額に対する投資比率(小数点第二位四捨五入)
- 投資信託証券(リートを含む)の組入れがある場合、株式に含めて表示
- コールローン他には未収・未払項目が含まれるため、マイナスとなる場合があります。
- 国内株式の業種は、東京証券取引所の33業種分類によるもの
- 「国・地域」は原則、発行通貨ベースで分類しています。(ただし、発行通貨がユーロの場合は発行地)

■年間収益率の推移

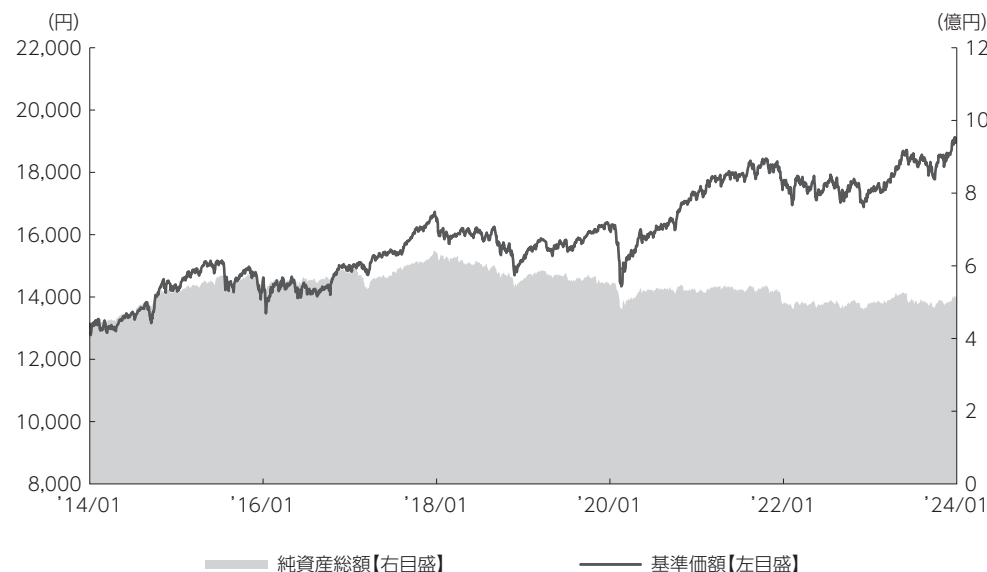


- 収益率は基準価額で計算
- 2024年は年初から1月31日までの収益率を表示
- ファンドにベンチマークはありません。

上記は、過去の実績であり、将来の投資成果を保証するものではありません。
運用状況等は、委託会社のホームページ等で開示している場合があります。

三菱UFJ <DC>グローバルバランス 40型

■基準価額・純資産の推移 2014年1月31日～2024年1月31日



●基準価額は運用報酬(信託報酬)控除後です。

■基準価額・純資産

基準価額	19,093円
純資産総額	5.1億円

●純資産総額は表示桁未満切捨て

■分配の推移

2023年7月	0円
2022年7月	0円
2021年7月	0円
2020年7月	0円
2019年7月	0円
2018年7月	0円
設定来累計	0円

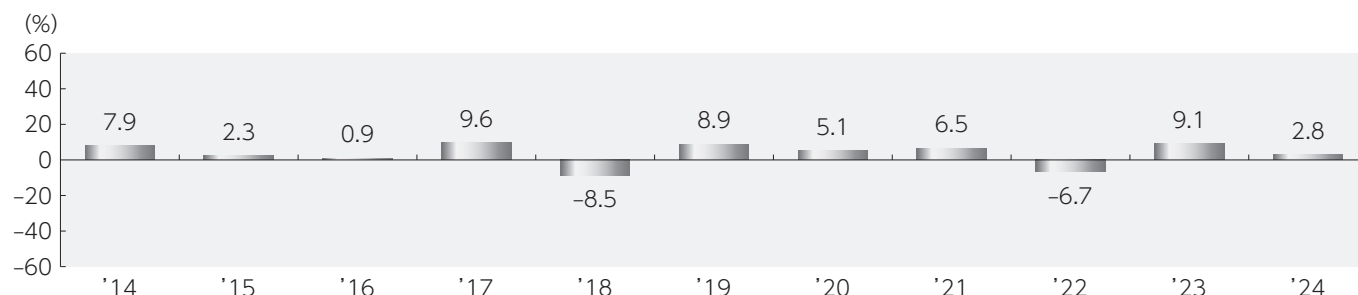
●分配金は1万口当たり、税引前

■主要な資産の状況

資産別構成	比率	組入上位通貨	比率	組入上位銘柄	種類	業種/種別	国・地域	比率
国内株式	29.8%	1 円	74.0%	三菱UFJフィナンシャル・グループ	株式	銀行業	日本	1.5%
国内債券	39.4%	2 アメリカドル	14.9%	三井物産	株式	卸売業	日本	1.3%
外国株式	14.9%	3 ユーロ	5.3%	ソニーグループ	株式	電気機器	日本	1.2%
外国債券	10.5%	4 イギリスポンド	2.0%	第一三共	株式	医薬品	日本	1.2%
		5 スイスフラン	0.7%	東京エレクトロン	株式	電気機器	日本	1.1%
		6 中国元	0.7%	第360回利付国債(10年)	債券	国債	日本	1.3%
		7 ニュー台湾ドル	0.6%	第363回利付国債(10年)	債券	国債	日本	1.3%
		8 メキシコペソ	0.4%	第186回利付国債(20年)	債券	国債	日本	1.2%
コールローン他 (負債控除後)	5.4%	9 デンマーククローネ	0.4%	第77回利付国債(30年)	債券	国債	日本	1.0%
合計	100.0%	10 スウェーデンクローネ	0.3%	第212回オリックス	債券	社債	日本	1.0%

- 各比率はファンドの純資産総額に対する投資比率(小数点第二位四捨五入)
- 投資信託証券(リートを含む)の組入れがある場合、株式に含めて表示
- コールローン他には未収・未払項目が含まれるため、マイナスとなる場合があります。
- 国内株式の業種は、東京証券取引所の33業種分類によるもの
- 「国・地域」は原則、発行通貨ベースで分類しています。(ただし、発行通貨がユーロの場合は発行地)

■年間収益率の推移

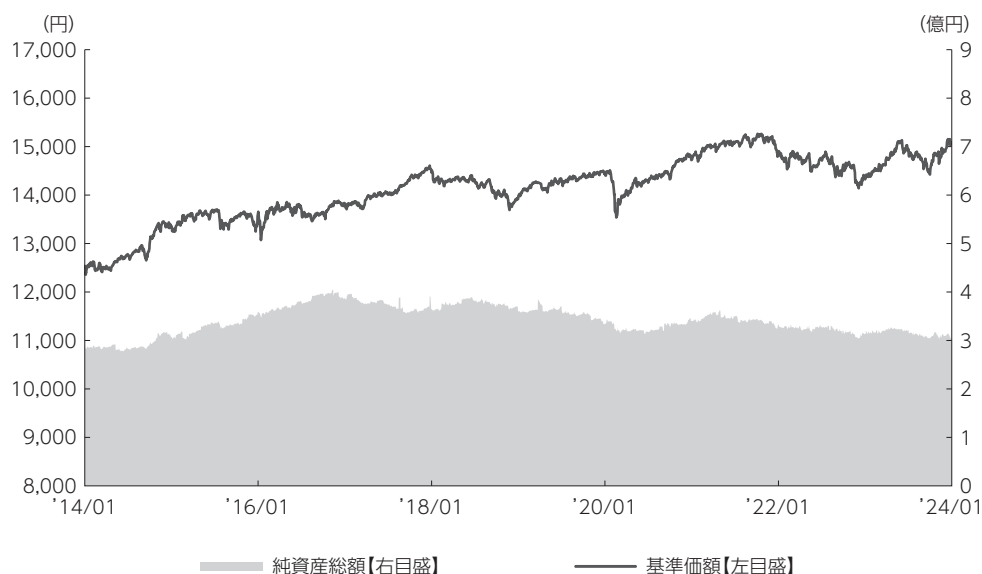


- 収益率は基準価額で計算
- 2024年は年初から1月31日までの収益率を表示
- ファンドにベンチマークはありません。

上記は、過去の実績であり、将来の投資成果を保証するものではありません。
運用状況等は、委託会社のホームページ等で開示している場合があります。

三菱UFJ <DC>グローバルバランス 20型

■基準価額・純資産の推移 2014年1月31日～2024年1月31日



●基準価額は運用報酬(信託報酬)控除後です。

■基準価額・純資産

基準価額	15,088円
純資産総額	3.0億円

●純資産総額は表示桁未満切捨て

■分配の推移

2023年7月	0円
2022年7月	0円
2021年7月	0円
2020年7月	0円
2019年7月	0円
2018年7月	0円
設定来累計	0円

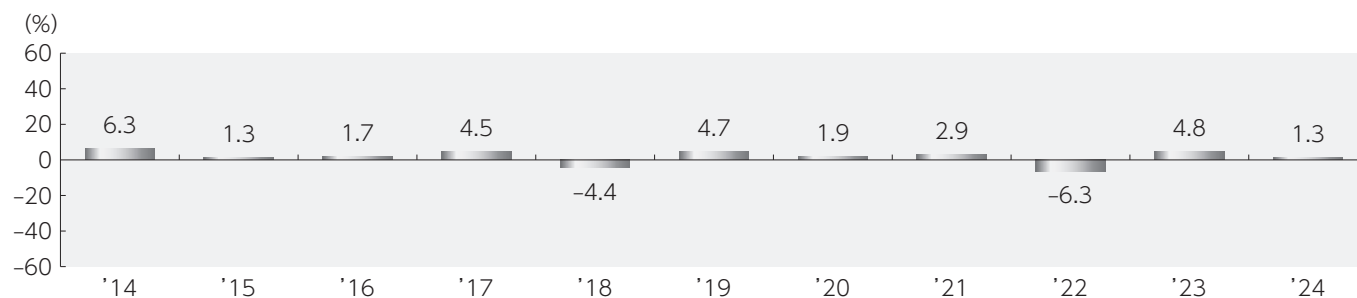
●分配金は1万口当たり、税引前

■主要な資産の状況

資産別構成	比率	組入上位通貨	比率	組入上位銘柄	種類	業種/種別	国・地域	比率
国内株式	16.3%	1 円	81.6%	三菱UFJフィナンシャル・グループ	株式	銀行業	日本	0.8%
国内債券	60.0%	2 アメリカドル	10.3%	三井物産	株式	卸売業	日本	0.7%
外国株式	7.4%	3 ユーロ	4.1%	ソニーグループ	株式	電気機器	日本	0.7%
外国債券	10.5%	4 イギリスポンド	1.3%	第一三共	株式	医薬品	日本	0.6%
		5 中国元	0.7%	東京エレクトロン	株式	電気機器	日本	0.6%
		6 スイスフラン	0.4%	第360回利付国債(10年)	債券	国債	日本	2.1%
		7 ニュー台湾ドル	0.3%	第363回利付国債(10年)	債券	国債	日本	2.0%
		8 メキシコペソ	0.3%	第186回利付国債(20年)	債券	国債	日本	1.8%
コールローン他 (負債控除後)	5.8%	9 スウェーデンクローネ	0.3%	第77回利付国債(30年)	債券	国債	日本	1.5%
合計	100.0%	10 デンマーククローネ	0.2%	第212回オリックス	債券	社債	日本	1.5%

- 各比率はファンドの純資産総額に対する投資比率(小数点第二位四捨五入)
- 投資信託証券(リートを含む)の組入れがある場合、株式に含めて表示
- コールローン他には未収・未払項目が含まれるため、マイナスとなる場合があります。
- 国内株式の業種は、東京証券取引所の33業種分類によるもの
- 「国・地域」は原則、発行通貨ベースで分類しています。(ただし、発行通貨がユーロの場合は発行地)

■年間収益率の推移



- 収益率は基準価額で計算
- 2024年は年初から1月31日までの収益率を表示
- ファンドにベンチマークはありません。

上記は、過去の実績であり、将来の投資成果を保証するものではありません。
運用状況等は、委託会社のホームページ等で開示している場合があります。



手続・手数料等

■お申込みメモ

 購入時	購入単位	1円以上1円単位
	購入価額	購入申込受付日の基準価額 ※基準価額は1万口当たりで表示されます。基準価額は委託会社の照会先でご確認ください。
	購入代金	販売会社が指定する期日までにお支払いください。
	購入の取扱い	確定拠出年金制度を利用する場合の購入のお申込みに限り取扱います。

 換金時	換金単位	1口単位
	換金価額	換金申込受付日の基準価額
	換金代金	原則として、換金申込受付日から起算して5営業日目から販売会社においてお支払いします。

 申込について	申込締切時間	原則として、午後3時までに販売会社が受付けたものを当日の申込分とします。
	購入の申込期間	2023年10月24日から2024年10月21日まで ※申込期間は、上記期間満了前に有価証券届出書を提出することによって更新される予定です。
	換金制限	ファンドの資金管理を円滑に行うため、大口の換金のお申込みに制限を設ける場合があります。
	購入・換金申込受付の中止及び取消し	金融商品取引所等における取引の停止、外国為替取引の停止、その他やむを得ない事情があるときは、購入・換金のお申込みの受付を中止すること、およびすでに受付けた購入・換金のお申込みの受付を取消すことがあります。

 その他	信託期間	無期限(2002年1月31日設定)
	繰上償還	以下の場合等には、信託期間を繰上げて償還となることがあります。 ・各ファンドについて、受益権の口数が10億口を下回るようになった場合 ・ファンドを償還させることが受益者のため有利であると認めるとき ・やむを得ない事情が発生したとき
	決算日	毎年7月22日(休業日の場合は翌営業日)
	収益分配	年1回の決算時に分配金額を決定します。(分配金額の決定にあたっては、信託財産の成長を優先し、原則として分配を抑制する方針とします。) 販売会社との契約によっては、全額再投資されます。
	信託金の限度額	各ファンド2,500億円
	公告	原則として、電子公告の方法により行い、ホームページ(https://www.am.mufg.jp/)に掲載します。
	運用報告書	毎決算後および償還後に交付運用報告書が作成され、販売会社を通じて知れている受益者に交付されます。
	課税関係	課税上は、株式投資信託として取扱われます。 配当控除および益金不算入制度の適用はありません。

■ファンドの費用・税金



ファンドの費用

投資者が直接的に負担する費用

購入時手数料	ありません。
信託財産留保額	ありません。

投資者が信託財産で間接的に負担する費用

運用管理費用 (信託報酬)	<p>[三菱UFJ <DC>グローバルバランス 60型] 日々の純資産総額に対して、<u>年率1.65%(税抜 年率1.5%)</u>をかけた額</p> <p>1万口当たりの信託報酬：保有期間中の平均基準価額 × 信託報酬率 × (保有日数 / 365)</p> <p>※上記の計算方法は簡便法であるため、算出された値は概算値になります。 各支払先への配分(税抜)は、次の通りです。</p> <table border="1"> <thead> <tr> <th>支払先</th> <th>配分(税抜)</th> <th>対価として提供する役務の内容</th> </tr> </thead> <tbody> <tr> <td>委託会社</td> <td>0.78%</td> <td>ファンドの運用・調査、受託会社への運用指図、基準価額の算出、目論見書等の作成等</td> </tr> <tr> <td>販売会社</td> <td>0.64%</td> <td>交付運用報告書等各種書類の送付、顧客口座の管理、購入後の情報提供等</td> </tr> <tr> <td>受託会社</td> <td>0.08%</td> <td>ファンドの財産の保管および管理、委託会社からの運用指図の実行等</td> </tr> </tbody> </table> <p>※上記各支払先への配分には、別途消費税等相当額がかかります。</p>	支払先	配分(税抜)	対価として提供する役務の内容	委託会社	0.78%	ファンドの運用・調査、受託会社への運用指図、基準価額の算出、目論見書等の作成等	販売会社	0.64%	交付運用報告書等各種書類の送付、顧客口座の管理、購入後の情報提供等	受託会社	0.08%	ファンドの財産の保管および管理、委託会社からの運用指図の実行等
	支払先	配分(税抜)	対価として提供する役務の内容										
	委託会社	0.78%	ファンドの運用・調査、受託会社への運用指図、基準価額の算出、目論見書等の作成等										
	販売会社	0.64%	交付運用報告書等各種書類の送付、顧客口座の管理、購入後の情報提供等										
	受託会社	0.08%	ファンドの財産の保管および管理、委託会社からの運用指図の実行等										
	<p>[三菱UFJ <DC>グローバルバランス 40型] 日々の純資産総額に対して、<u>年率1.485%(税抜 年率1.35%)</u>をかけた額</p> <p>1万口当たりの信託報酬：保有期間中の平均基準価額 × 信託報酬率 × (保有日数 / 365)</p> <p>※上記の計算方法は簡便法であるため、算出された値は概算値になります。 各支払先への配分(税抜)は、次の通りです。</p> <table border="1"> <thead> <tr> <th>支払先</th> <th>配分(税抜)</th> <th>対価として提供する役務の内容</th> </tr> </thead> <tbody> <tr> <td>委託会社</td> <td>0.7%</td> <td>ファンドの運用・調査、受託会社への運用指図、基準価額の算出、目論見書等の作成等</td> </tr> <tr> <td>販売会社</td> <td>0.58%</td> <td>交付運用報告書等各種書類の送付、顧客口座の管理、購入後の情報提供等</td> </tr> <tr> <td>受託会社</td> <td>0.07%</td> <td>ファンドの財産の保管および管理、委託会社からの運用指図の実行等</td> </tr> </tbody> </table> <p>※上記各支払先への配分には、別途消費税等相当額がかかります。</p>	支払先	配分(税抜)	対価として提供する役務の内容	委託会社	0.7%	ファンドの運用・調査、受託会社への運用指図、基準価額の算出、目論見書等の作成等	販売会社	0.58%	交付運用報告書等各種書類の送付、顧客口座の管理、購入後の情報提供等	受託会社	0.07%	ファンドの財産の保管および管理、委託会社からの運用指図の実行等
	支払先	配分(税抜)	対価として提供する役務の内容										
	委託会社	0.7%	ファンドの運用・調査、受託会社への運用指図、基準価額の算出、目論見書等の作成等										
	販売会社	0.58%	交付運用報告書等各種書類の送付、顧客口座の管理、購入後の情報提供等										
	受託会社	0.07%	ファンドの財産の保管および管理、委託会社からの運用指図の実行等										
<p>[三菱UFJ <DC>グローバルバランス 20型] 日々の純資産総額に対して、<u>年率1.21%(税抜 年率1.1%)</u>をかけた額</p> <p>1万口当たりの信託報酬：保有期間中の平均基準価額 × 信託報酬率 × (保有日数 / 365)</p> <p>※上記の計算方法は簡便法であるため、算出された値は概算値になります。 各支払先への配分(税抜)は、次の通りです。</p> <table border="1"> <thead> <tr> <th>支払先</th> <th>配分(税抜)</th> <th>対価として提供する役務の内容</th> </tr> </thead> <tbody> <tr> <td>委託会社</td> <td>0.58%</td> <td>ファンドの運用・調査、受託会社への運用指図、基準価額の算出、目論見書等の作成等</td> </tr> <tr> <td>販売会社</td> <td>0.46%</td> <td>交付運用報告書等各種書類の送付、顧客口座の管理、購入後の情報提供等</td> </tr> <tr> <td>受託会社</td> <td>0.06%</td> <td>ファンドの財産の保管および管理、委託会社からの運用指図の実行等</td> </tr> </tbody> </table> <p>※上記各支払先への配分には、別途消費税等相当額がかかります。</p>	支払先	配分(税抜)	対価として提供する役務の内容	委託会社	0.58%	ファンドの運用・調査、受託会社への運用指図、基準価額の算出、目論見書等の作成等	販売会社	0.46%	交付運用報告書等各種書類の送付、顧客口座の管理、購入後の情報提供等	受託会社	0.06%	ファンドの財産の保管および管理、委託会社からの運用指図の実行等	
支払先	配分(税抜)	対価として提供する役務の内容											
委託会社	0.58%	ファンドの運用・調査、受託会社への運用指図、基準価額の算出、目論見書等の作成等											
販売会社	0.46%	交付運用報告書等各種書類の送付、顧客口座の管理、購入後の情報提供等											
受託会社	0.06%	ファンドの財産の保管および管理、委託会社からの運用指図の実行等											

	<p>●運用指図権限の委託先への報酬 委託会社が受ける報酬から、原則として毎年1・7月の22日から15営業日以内ならびに償還時に支払われ、その報酬額は、各ファンドの計算期間を通じて毎日、外国株式マザーファンドの純資産総額のうち各ファンドに属するとみなした額に年率0.45%をかけた額とします。</p> <p>※約款変更の実施が確定した場合、2024年8月26日以降は以下の通りとなります。 委託会社が受ける報酬から、原則として毎年1・7月の22日(休業日の場合は翌営業日)ならびに外国株式マザーファンドの償還時から3ヵ月以内に支払われ、その報酬額は、計算期間を通じて毎日、外国株式マザーファンドの純資産総額に年率0.45%以内をかけた額とします。</p>
<p>その他の費用・手数料</p>	<p>以下の費用・手数料についてもファンドが負担します。</p> <ul style="list-style-type: none"> ・監査法人に支払われるファンドの監査費用 ・有価証券等の売買時に取引した証券会社等に支払われる手数料 ・有価証券等を海外で保管する場合、海外の保管機関に支払われる費用 ・その他信託事務の処理にかかる諸費用 等 <p>※上記の費用・手数料については、売買条件等により異なるため、あらかじめ金額または上限額等を記載することはできません。</p>

※運用管理費用(信託報酬)および監査費用は、日々計上され、ファンドの基準価額に反映されます。毎計算期間の6ヵ月終了時、毎決算時または償還時にファンドから支払われます。

※上記の費用(手数料等)については、保有金額または保有期間等により異なるため、あらかじめ合計額等を記載することはできません。なお、ファンドが負担する費用(手数料等)の支払い実績は、交付運用報告書に開示されていますのでご参照ください。

Tax 税金

税金は以下の表に記載の時期に適用されます。この表は、個人投資者の源泉徴収時の税率であり、課税方法等により異なる場合があります。

時 期	項 目	税 金
分配時	所得税および地方税	配当所得として課税 普通分配金に対して20.315%
換金(解約)時および償還時	所得税および地方税	譲渡所得として課税 換金(解約)時および償還時の差益(譲渡益)に対して20.315%

※上記は2024年1月末現在のものです。

※確定拠出年金法に定める加入者等の運用の指図に基づいて購入の申込みを行う資産管理機関および国民年金基金連合会等の場合、所得税および地方税がかかりません。なお、確定拠出年金制度の加入者については、確定拠出年金の積立金の運用にかかる税制が適用されます。

※分配時において、外国税額控除の適用となった場合には、分配時の税金が上記と異なる場合があります。

※法人の場合は上記とは異なります。

※税法が改正された場合等には、税率等が変更される場合があります。税金の取扱いの詳細については、税務専門家等に確認されることをお勧めします。

(参考情報) ファンドの総経費率

直近の運用報告書作成対象期間(以下「当期間」といいます。)(2022年7月23日～2023年7月24日)における当ファンドの総経費率は以下の通りです。

	総経費率(①+②)	①運用管理費用の比率	②その他費用の比率
三菱UFJ <DC>グローバルバランス 60型	1.66%	1.65%	0.01%
三菱UFJ <DC>グローバルバランス 40型	1.49%	1.48%	0.01%
三菱UFJ <DC>グローバルバランス 20型	1.22%	1.21%	0.01%

(比率は年率、表示桁数未満四捨五入)

※当期間の運用・管理にかかった費用の総額(原則として購入時手数料、売買委託手数料および有価証券取引税を除く。消費税等のかかるものは消費税等を含む。)を当期間の平均受益権口数に平均基準価額(1口当たり)を乗じた数で除しています。

詳細につきましては、当期間の運用報告書(全体版)をご覧ください。



目論見書を読み解くガイド

https://www.am.mufg.jp/basic/first_time/faqpoint/index.html