

日本株アジア戦略ファンド

愛称：アジアン・パワー

追加型投信／国内／株式

2024年10月15日に満期償還となる予定です。

作成対象期間：2023年4月18日～2023年10月16日

第 28 期 決算日：2023年10月16日

受益者のみなさまへ

平素は格別のご愛顧を賜り厚く御礼申し上げます。
当ファンドは、アジア地域の経済成長の恩恵を受けること
によって中長期的な利益成長が期待できる日本企業に投資する
ことにより値上がり益の獲得をめざしております。ここに運
用状況をご報告申し上げます。
当ファンドが受益者のみなさまの資産形成に資するよう、運
用に努めてまいりますので、よろしくお願い申し上げます。

第28期末 (2023年10月16日)

基準価額	16,898円
純資産総額	1,605百万円
騰落率	+ 13.8%
分配金合計 ^(*)	1,000円

(注) 騰落率は分配金再投資基準価額の騰落率
で表示しています。

(*) 当期間の合計分配金額です。

当ファンドは、投資信託約款において運用報告書（全体版）に記載すべき事項を、電磁的方法によりご提供する旨を定めており、以下の方法でご覧いただけます。運用報告書（全体版）は、受益者のご請求により交付されます。交付をご請求される方は、販売会社までお問い合わせください。

閲覧・ダウンロード方法



<https://www.am.mufg.jp/>

[ファンド検索] に
ファンド名を入力

各ファンドの詳細ページで
閲覧およびダウンロード

 **MUFG** 三菱UFJアセットマネジメント

東京都港区東新橋一丁目9番1号
ホームページ <https://www.am.mufg.jp/>

■当運用報告書に関するお問い合わせ先

お客さま専用
フリーダイヤル  **0120-151034**

(受付時間：営業日の9：00～17：00、土・日・祝日・12月31日～1月3日を除く)

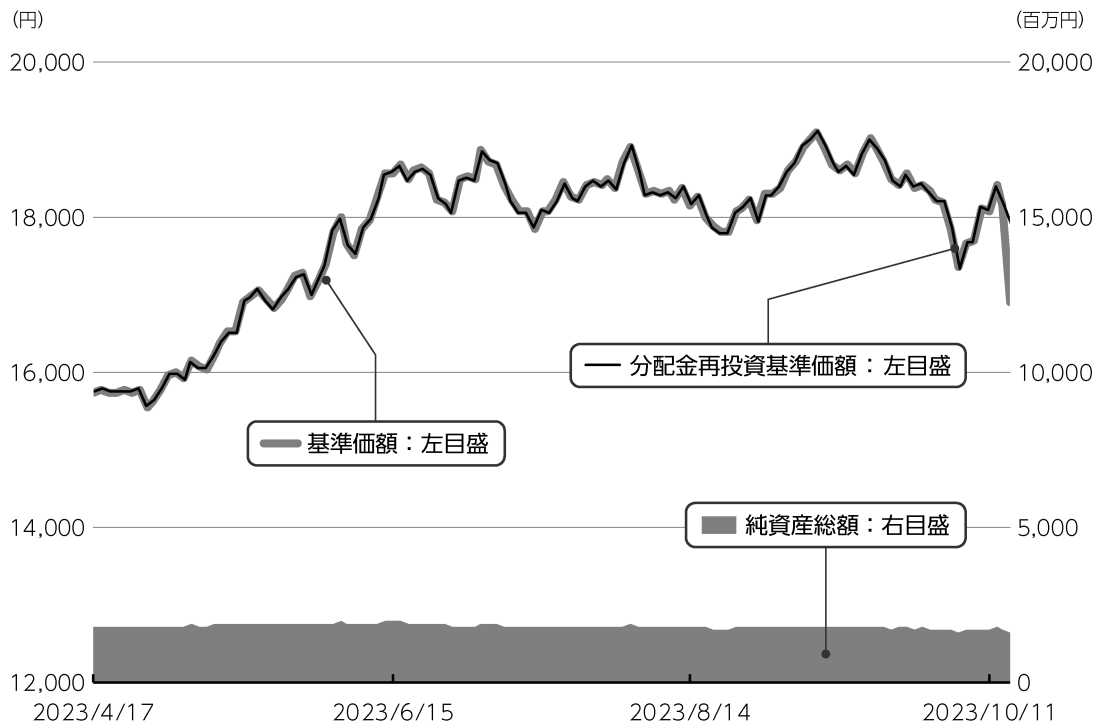
お客さまのお取引内容につきましては、お取扱いの販売会社にお尋ねください。

運用経過

第28期：2023年4月18日～2023年10月16日

▶ 当期中の基準価額等の推移について

基準価額等の推移



第28期首	15,731円
第28期末	16,898円
既払分配金	1,000円
騰落率	13.8%
	(分配金再投資ベース)

※分配金再投資基準価額は、分配金が支払われた場合、収益分配金（税込み）を分配時に再投資したものとみなして計算したもので、ファンドの運用の実質的なパフォーマンスを示すものです。

※実際のファンドにおいては、分配金を再投資するかどうかについては、受益者のみなさまがご利用のコースにより異なります。また、ファンドの購入価額により課税条件も異なります。従って、各個人の受益者のみなさまの損益の状況を示すものではない点にご留意ください。

基準価額の動き

基準価額は期間の初めに比べ13.8%（分配金再投資ベース）の上昇となりました。

基準価額の主な変動要因**上昇要因**

米国でのインフレ鈍化と個人消費の強さなどから米国経済が景気後退入りしないとの見方が強まったことや、外国為替市場で円安・米ドル高が進行し国内企業の業績改善期待が高まったことなどが、基準価額の上昇要因となりました。

下落要因

日銀が金融緩和政策を一部修正し、国内金利の上昇による企業業績への悪影響が懸念されたことや、米国での金融引き締めの長期化懸念が高まったことなどが、基準価額の一時的な下落要因となりました。

銘柄要因

上位5銘柄・・・ディスコ、アドバンテスト、三菱商事、トヨタ自動車、三井物産

下位5銘柄・・・FOOD & LIFE COMPANIES、ミスミグループ本社、ヤクルト本社、シスメックス、コーセー

2023年4月18日～2023年10月16日

1万口当たりの費用明細

項目	当期		項目の概要
	金額 (円)	比率 (%)	
(a) 信託報酬	141	0.791	(a) 信託報酬 = 期中の平均基準価額 × 信託報酬率 × (期中の日数 ÷ 年間日数)
(投 信 会 社)	(68)	(0.382)	ファンドの運用・調査、受託会社への運用指図、基準価額の算出、目論見書等の作成等の対価
(販 売 会 社)	(68)	(0.382)	交付運用報告書等各種書類の送付、顧客口座の管理、購入後の情報提供等の対価
(受 託 会 社)	(5)	(0.027)	ファンドの財産の保管および管理、委託会社からの運用指図の実行等の対価
(b) 売買委託手数料	10	0.056	(b) 売買委託手数料 = 期中の売買委託手数料 ÷ 期中の平均受益権口数 有価証券等の売買時に取引した証券会社等に支払われる手数料
(株 式)	(10)	(0.056)	
(c) その他費用	0	0.001	(c) その他費用 = 期中のその他費用 ÷ 期中の平均受益権口数
(監 査 費 用)	(0)	(0.001)	ファンドの決算時等に監査法人から監査を受けるための費用
合 計	151	0.848	

期中の平均基準価額は、17,821円です。

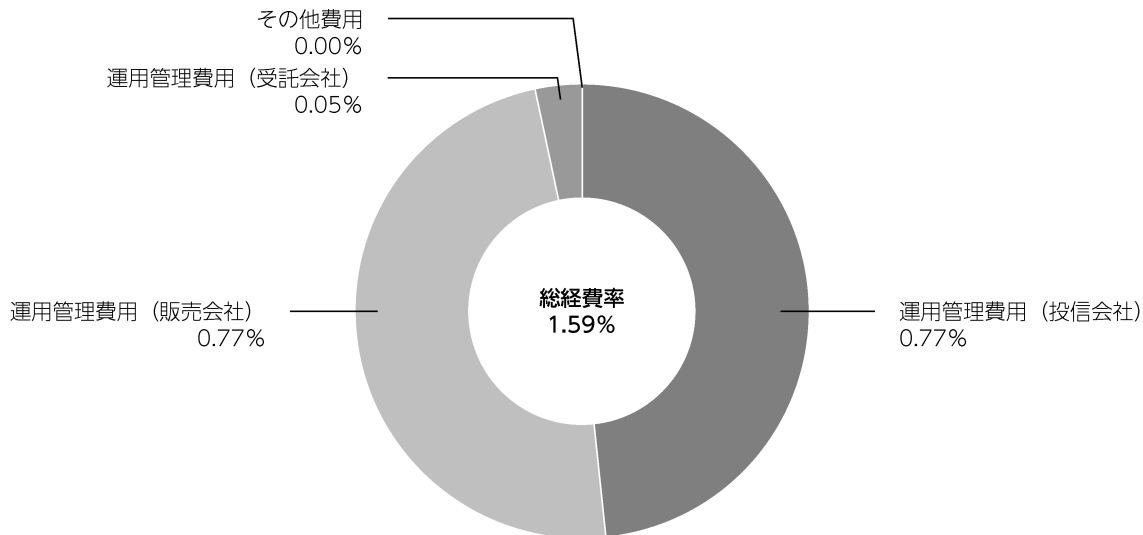
- (注) 期中の費用（消費税等のかかるものは消費税等を含む）は、追加・解約により受益権口数に変動があるため、簡便法により算出した結果です。
- (注) 各金額は項目ごとに円未満は四捨五入してあります。

- (注) 各比率は1万口当たりのそれぞれの費用金額（円未満の端数を含む）を期中の平均基準価額で除して100を乗じたもので、項目ごとに小数第3位未満は四捨五入してあります。

(参考情報)

■ 総経費率

当期中の運用・管理にかかった費用の総額（原則として、募集手数料、売買委託手数料及び有価証券取引税を除く。）を期中の平均受益権口数に期中の平均基準価額（1口当たり）を乗じた数で除した**総経費率（年率）は1.59%**です。



(注) 費用は、1万口当たりの費用明細において用いた簡便法により算出したものです。

(注) 各費用は、原則として、募集手数料、売買委託手数料及び有価証券取引税を含みません。

(注) 各比率は、年率換算した値です。

(注) 前記の前提条件で算出したものです。このため、これらの値はあくまでも参考であり、実際に発生した費用の比率とは異なります。

2018年10月15日～2023年10月16日

最近5年間の基準価額等の推移について



※分配金再投資基準価額は、2018年10月15日の値を基準価額と同一となるように指数化しています。

最近5年間の年間騰落率

	2018/10/15 期初	2019/10/15 決算日	2020/10/15 決算日	2021/10/15 決算日	2022/10/17 決算日	2023/10/16 決算日
基準価額 (円)	16,739	14,898	14,258	16,502	14,806	16,898
期間分配金合計 (税込み) (円)	—	0	1,400	1,800	0	1,450
分配金再投資基準価額騰落率 (%)	—	-11.0	5.1	28.8	-10.3	24.3
純資産総額 (百万円)	3,688	3,069	2,597	2,225	1,788	1,605

※ファンド年間騰落率は、収益分配金（税込み）を再投資したものとみなして計算したもので、ファンド運用の実質的なパフォーマンスを示すものです。

当ファンドの値動きを表す適切な指数が存在しないため、ベンチマーク等はありません。

第28期：2023年4月18日～2023年10月16日

投資環境について

国内株式市況は上昇しました。

日銀が金融緩和政策を一部修正し、国内金利の上昇による企業業績への悪影響が懸念されたことや、米国での金融引き締めの長期化懸念が高まったことなどから一時的に下落する局面もありましたが、米国でのインフレ鈍化

と個人消費の強さなどから米国経済が景気後退入りしないとの見方が強まったことや、外国為替市場で円安・米ドル高が進行し国内企業の業績改善期待が高まったことなどから上昇しました。

当該投資信託のポートフォリオについて

銘柄選択にあたっては、アジアにおける事業拡大を牽引役に成長する日本企業に投資を行いました。具体的には、アジアの「資源」「インフラ」「消費」「環境」の4テーマに着目し、かかる分野における需要の増加によって恩恵を受ける企業から、有望と判断したものをボトムアップ・アプローチにより選択し、投資を行いました。

組入銘柄数は、53～59銘柄程度で推移させました。電気自動車の普及による車載用電池

の需要増加に期待して「ジーエス・ユアサコーポレーション」、産業設備向け工事を中心に業績が好調な「高砂熱学工業」などを新規に組み入れました。その一方、日本の化粧品中国での不買運動が懸念された「コーセー」、半導体メーカーの投資抑制の影響などを懸念して「SCREENホールディングス」などを全株売却するなどの銘柄入替を行いました。当期間は、12銘柄を新規に組み入れ、7銘柄を全株売却しました。

当該投資信託のベンチマークとの差異について

当ファンドの値動きを表す適切な指数が存在しないため、ベンチマーク等はありません。従って、ベンチマークおよび参考指数との対比は表記できません。

分配金について

収益分配金につきましては、基準価額水準、市況動向、分配対象額の水準等を勘案し、次表の通りとさせていただきます。収益分配に充てなかった利益（留保益）につきましては、信託財産中に留保し、運用の基本方針に基づいて運用します。

分配原資の内訳

(単位：円、1万口当たり、税込み)

項目	第28期 2023年4月18日～2023年10月16日
当期分配金（対基準価額比率）	1,000 (5.587%)
当期の収益	1,000
当期の収益以外	—
翌期繰越分配対象額	6,897

(注) 対基準価額比率は当期分配金（税込み）の期末基準価額（分配金込み）に対する比率であり、ファンドの収益率とは異なります。

(注) 当期の収益、当期の収益以外は小数点以下切捨てで算出しているため合計が当期分配金と一致しない場合があります。

今後の運用方針 (作成対象期間末での見解です。)

欧米における金融引き締めの長期化による影響を見極める必要はありますが、経済活動の正常化やインバウンドが下支えとなる中、国内企業は値上げの実施など収益性重視の姿勢を鮮明にしており、業績の拡大が期待されます。こうした見方のもと、企業業績を個別に精査し、価格転嫁やコスト効率化によってインフレを克服出来る企業や株価指標面から見た魅力が高まっていると判断される企業を重

視する方針です。

引き続き、当ファンドは「資源」「インフラ」「消費」「環境」の4テーマに着目して投資を行っていきます。国内市場が成熟する中、アジアでの事業拡大に期待をかける企業は数多く存在しますが、現地での競争に勝ち抜ける力をもつ企業か否かを慎重に吟味しつつ、銘柄選択とポートフォリオの構築を図っていく所存です。

お知らせ

▶ 約款変更

- ・委託会社の商号変更に対応するため、信託約款に所要の変更を行いました。
2023年10月1日より商号を三菱UFJアセットマネジメント株式会社に変更しました。
(2023年10月1日)

▶ その他

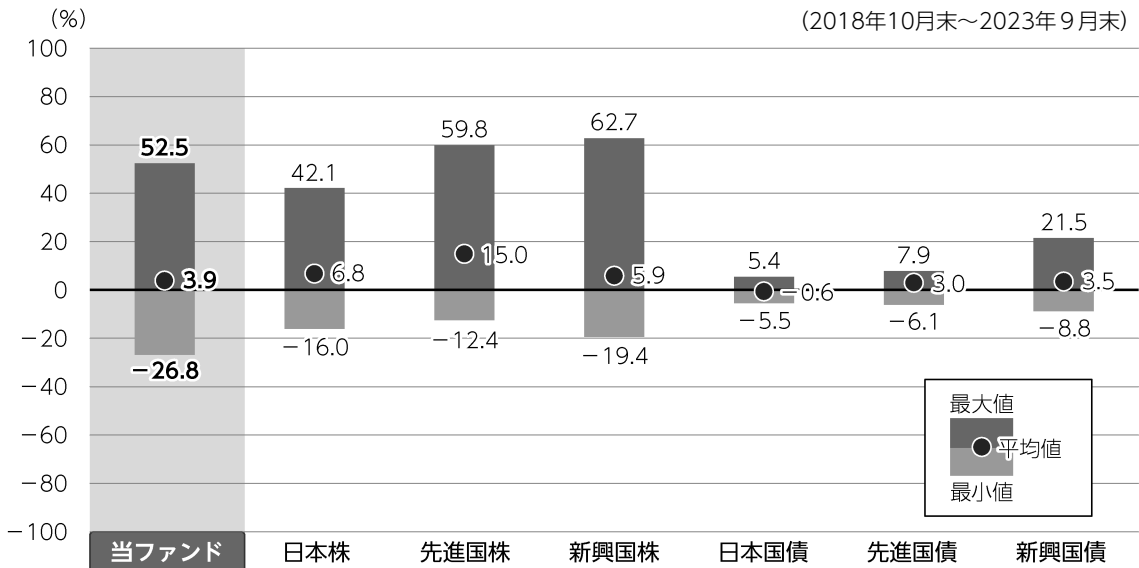
- ・当ファンドは信託約款に基づき、2024年10月15日に信託期間を終了し満期償還となる予定です。

*本書が、受益者のみなさまのお手元に届くのは作成対象期間末から2ヵ月以上が経過していることにご留意ください。
なお、最近の運用状況や約款変更の内容等は当社ホームページ (<https://www.am.mufg.jp/>) にて開示を行っている場合があります。

当該投資信託の概要

商品分類	追加型投信／国内／株式
信託期間	2024年10月15日まで（2009年11月6日設定）
運用方針	主として日本の株式に投資を行い、信託財産の成長をめざします。銘柄選定に当たっては、アジア地域の経済成長を享受する日本企業の中から、中長期的な利益成長が期待される銘柄に投資を行います。株式の組入比率は原則として高位を保ちます。株式以外の資産への投資割合は、原則として信託財産の総額の50%以下とします。
主要投資対象	わが国の金融商品取引所上場株式を主要投資対象とします。
運用方法	わが国の株式を主要投資対象とし、アジア地域の経済成長の恩恵を受けることによって中長期的な利益成長が期待できる企業の株式を選定することにより、値上がり益の獲得をめざします。
分配方針	経費等控除後の配当等収益および売買益（評価益を含みます。）等の全額を分配対象額とし、分配金額は基準価額水準、市況動向等を勘案して委託会社が決定します。原則として、決算日の基準価額水準が当初元本額10,000円（10,000口当たり）を超えている場合に、当期の基準価額上昇分の範囲内で分配します。ただし、分配対象収益が少額の場合には分配を行わないことがあります。

ファンドと代表的な資産クラスとの騰落率の比較



●上記は、2018年10月から2023年9月の5年間に於ける1年騰落率の平均・最大・最小を、ファンドおよび他の代表的な資産クラスについて定量的に比較できるように作成したものです。

各資産クラスの指数

日本株	東証株価指数 (TOPIX) (配当込み)
先進国株	MSCI コクサイ・インデックス (配当込み)
新興国株	MSCI エマージング・マーケット・インデックス (配当込み)
日本国債	NOMURA-BPI (国債)
先進国債	FTSE世界国債インデックス (除く日本)
新興国債	JPMorgan Global Diversified

※詳細は最終ページの「指数に関して」をご参照ください。

(注) 海外の指数は、為替ヘッジなしによる投資を想定して、円換算しています。

●全ての資産クラスがファンドの投資対象とは限りません。

●ファンドは分配金再投資基準価額の騰落率です。

●騰落率は直近前月末から60ヵ月遡った算出結果であり、ファンドの決算日に対応した数値とは異なります。

当該投資信託のデータ

2023年10月16日現在

当該投資信託の組入資産の内容

組入上位10銘柄

(組入銘柄数：58銘柄)

	銘柄	種類	国・地域	業種／種別	比率(%)
1	豊田通商	株式	日本	卸売業	3.4
2	トヨタ自動車	株式	日本	輸送用機器	3.3
3	味の素	株式	日本	食料品	3.2
4	三菱商事	株式	日本	卸売業	3.1
5	三井物産	株式	日本	卸売業	3.1
6	伊藤忠商事	株式	日本	卸売業	2.9
7	本田技研工業	株式	日本	輸送用機器	2.8
8	丸紅	株式	日本	卸売業	2.8
9	ディスコ	株式	日本	機械	2.7
10	SMC	株式	日本	機械	2.7

※比率は純資産総額に対する割合です。

※原則、国・地域については、法人登録地を表示しています。

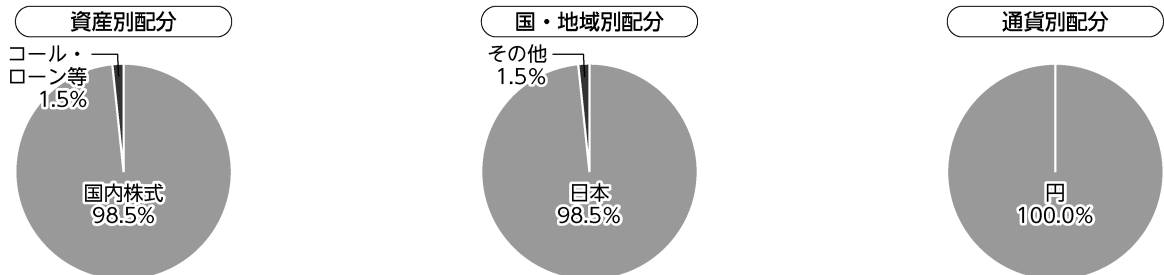
※なお、全銘柄に関する詳細な情報等については、運用報告書（全体版）に記載されています。

純資産等

項目		第28期末 2023年10月16日
純資産総額	(円)	1,605,600,637
受益権口数	(口)	950,181,525
1万口当たり基準価額	(円)	16,898

※当期中において追加設定元本は70,771,282円
同解約元本は 264,832,533円です。

種別構成等



※比率は純資産総額に対する割合です。構成比率が5%未満の項目は「その他」に分類しています。

※原則、国・地域については、法人登録地を表示しています。

※国・地域別配分の「その他」には、コール・ローン等のように、複数の金融機関等（国内外）を相手先とし他のファンドの余剰資金等と合わせて運用しているものを含みます。

指数に関して

▶ 「ファンドと代表的な資産クラスとの騰落率の比較」に用いた指数について

●東証株価指数（TOPIX）（配当込み）

東証株価指数（TOPIX）（配当込み）とは、日本の株式市場を広範に網羅するとともに、投資対象としての機能性を有するマーケット・ベンチマークで、浮動株ベースの時価総額加重方式により算出される株価指数です。TOPIXの指数値及びTOPIXに係る標章又は商標は、株式会社JPX総研又は株式会社JPX総研の関連会社（以下「JPX」という。）の知的財産であり、指数の算出、指数値の公表、利用などTOPIXに関するすべての権利・ノウハウ及びTOPIXに係る標章又は商標に関するすべての権利はJPXが有します。

●MSCI コクサイ・インデックス（配当込み）

MSCI コクサイ・インデックス（配当込み）とは、MSCI Inc.が開発した株価指数で、日本を除く世界の先進国で構成されています。また、MSCI コクサイ・インデックスに対する著作権及びその他知的財産権はすべてMSCI Inc.に帰属します。

●MSCI エマージング・マーケット・インデックス（配当込み）

MSCI エマージング・マーケット・インデックス（配当込み）とは、MSCI Inc.が開発した株価指数で、世界の新興国で構成されています。また、MSCI エマージング・マーケット・インデックスに対する著作権及びその他知的財産権はすべてMSCI Inc.に帰属します。

●NOMURA-BPI（国債）

NOMURA-BPI（国債）とは、野村フィデューシャリー・リサーチ&コンサルティング株式会社が発表しているわが国の代表的な国債パフォーマンスインデックスで、NOMURA-BPI（総合）のサブインデックスです。当該指数の知的財産権およびその他一切の権利は同社に帰属します。なお、同社は、当該指数の正確性、完全性、信頼性、有用性、市場性、商品性および適合性を保証するものではなく、当該指数を用いて運用されるファンドの運用成果等に関して一切責任を負いません。

●FTSE世界国債インデックス（除く日本）

FTSE世界国債インデックス（除く日本）は、FTSE Fixed Income LLCにより運営され、日本を除く世界主要国の国債の総合収益率を各市場の時価総額で加重平均した債券インデックスです。FTSE Fixed Income LLCは、本ファンドのスポンサーではなく、本ファンドの推奨、販売あるいは販売促進を行っておりません。このインデックスのデータは、情報提供のみを目的としており、FTSE Fixed Income LLCは、当該データの正確性および完全性を保証せず、またデータの誤謬、脱漏または遅延につき何ら責任を負いません。このインデックスに対する著作権等の知的財産その他一切の権利はFTSE Fixed Income LLCに帰属します。

●JPモルガンGBI-EMグローバル・ダイバーシファイド

JPモルガンGBI-EMグローバル・ダイバーシファイドとは、J. P. モルガン・セキュリティーズ・エルエルシーが算出し公表している指数で、現地通貨建てのエマージング債市場の代表的なインデックスです。現地通貨建てのエマージング債のうち、投資規制の有無や、発行規模等を考慮して選ばれた銘柄により構成されています。当指数の著作権はJ. P. モルガン・セキュリティーズ・エルエルシーに帰属します。