

三菱UFJ 日本株オープン「35」

追加型投信／国内／株式

信託期間を従来の2029年3月23日から無期限へ延長しました。

作成対象期間：2023年3月24日～2024年3月25日

第 25 期 決算日：2024年3月25日

受益者のみなさまへ

平素は格別のご愛顧を賜り厚く御礼申し上げます。
当ファンドは、主として日本株オープン「35」マザーファンドへの投資を通じてわが国の株式を実質的な主要投資対象とし、企業の成長性に着目して厳選した「35銘柄」に主に投資することにより、中長期的に東証株価指数（TOPIX）（配当込み）を上回る投資成果をめざして運用を行っております。ここに運用状況をご報告申し上げます。
当ファンドが受益者のみなさまの資産形成に資するよう、運用に努めてまいりますので、よろしくお願い申し上げます。

第25期末（2024年3月25日）

基準価額	19,519円
純資産総額	7,366百万円
騰落率	+41.8%
分配金合計 ^(*)	600円

(注) 騰落率は分配金再投資基準価額の騰落率で表示しています。

(*) 当期間の合計分配金額です。

当ファンドは、投資信託約款において運用報告書（全体版）に記載すべき事項を、電磁的方法によりご提供する旨を定めており、以下の方法でご覧いただけます。運用報告書（全体版）は、受益者のご請求により交付されます。交付をご請求される方は、販売会社までお問い合わせください。

閲覧・ダウンロード方法



<https://www.am.mufg.jp/>

[ファンド検索] に
ファンド名を入力

各ファンドの詳細ページで
閲覧およびダウンロード

MUFG 三菱UFJアセットマネジメント

東京都港区東新橋一丁目9番1号
ホームページ <https://www.am.mufg.jp/>

■当運用報告書に関するお問い合わせ先

お客さま専用
フリーダイヤル **0120-151034**

(受付時間：営業日の9:00～17:00、土・日・祝日・12月31日～1月3日を除く)

お客さまのお取引内容につきましては、お取扱いの販売会社にお尋ねください。

運用経過

第25期：2023年3月24日～2024年3月25日

▶ 当期中の基準価額等の推移について

基準価額等の推移



第25期首	14,190円
第25期末	19,519円
既払分配金	600円
騰落率	41.8%
	(分配金再投資ベース)

※分配金再投資基準価額は、分配金が支払われた場合、収益分配金（税込み）を分配時に再投資したものとみなして計算したもので、ファンドの運用の実質的なパフォーマンスを示すものです。

※実際のファンドにおいては、分配金を再投資するかどうかについては、受益者のみなさまがご利用のコースにより異なります。また、ファンドの購入価額により課税条件も異なります。従って、各個人の受益者のみなさまの損益の状況を示すものではない点にご留意ください。

基準価額の動き

基準価額は期間の初めに比べ41.8%（分配金再投資ベース）の上昇となりました。

ベンチマークとの差異

ファンドの騰落率は、ベンチマークの騰落率（45.5%）を3.7%下回りました。

基準価額の主な変動要因**上昇要因**

米国のインフレや金融政策を巡る過度な懸念が後退したことや、日本企業の決算内容が概ね堅調であったことなどを背景に国内株式市況が上昇したことが、基準価額の上昇要因となりました。

下落要因

米国の金融引き締め長期化による世界的な景気減速懸念が高まったことや、日銀が金融政策を修正するとの警戒感から国内金利が上昇したことなどを背景に国内株式市況が一時的に下落したことが、基準価額の一時的な下落要因となりました。

銘柄要因

上位5銘柄・・・デクセリアルズ、東京エレクトロン、日東紡績、トリケミカル研究所、三菱UFJフィナンシャル・グループ

下位5銘柄・・・そーせいグループ、スミダコーポレーション、バイカレント・コンサルティング、トレンダーズ、パナソニックホールディングス

※ベンチマーク（ファンドの運用を行うにあたって運用成果の目標基準とする指標）は、東証株価指数（TOPIX）（配当込み）です。詳細は最終ページの「指数に関して」をご参照ください。

※ベンチマークは、期首の値をファンドの基準価額と同一になるように指数化しています。

2023年3月24日～2024年3月25日

1万口当たりの費用明細

項目	当期		項目の概要
	金額 (円)	比率 (%)	
(a) 信託報酬	275	1.658	(a) 信託報酬 = 期中の平均基準価額 × 信託報酬率 × (期中の日数 ÷ 年間日数)
(投 信 会 社)	(128)	(0.774)	ファンドの運用・調査、受託会社への運用指図、基準価額の算出、目論見書等の作成等の対価
(販 売 会 社)	(128)	(0.774)	交付運用報告書等各種書類の送付、顧客口座の管理、購入後の情報提供等の対価
(受 託 会 社)	(18)	(0.111)	ファンドの財産の保管および管理、委託会社からの運用指図の実行等の対価
(b) 売買委託手数料	12	0.072	(b) 売買委託手数料 = 期中の売買委託手数料 ÷ 期中の平均受益権口数 有価証券等の売買時に取引した証券会社等に支払われる手数料
(株 式)	(12)	(0.072)	
(c) その他費用	0	0.003	(c) その他費用 = 期中のその他費用 ÷ 期中の平均受益権口数
(監 査 費 用)	(0)	(0.003)	ファンドの決算時等に監査法人から監査を受けるための費用
合 計	287	1.733	

期中の平均基準価額は、16,578円です。

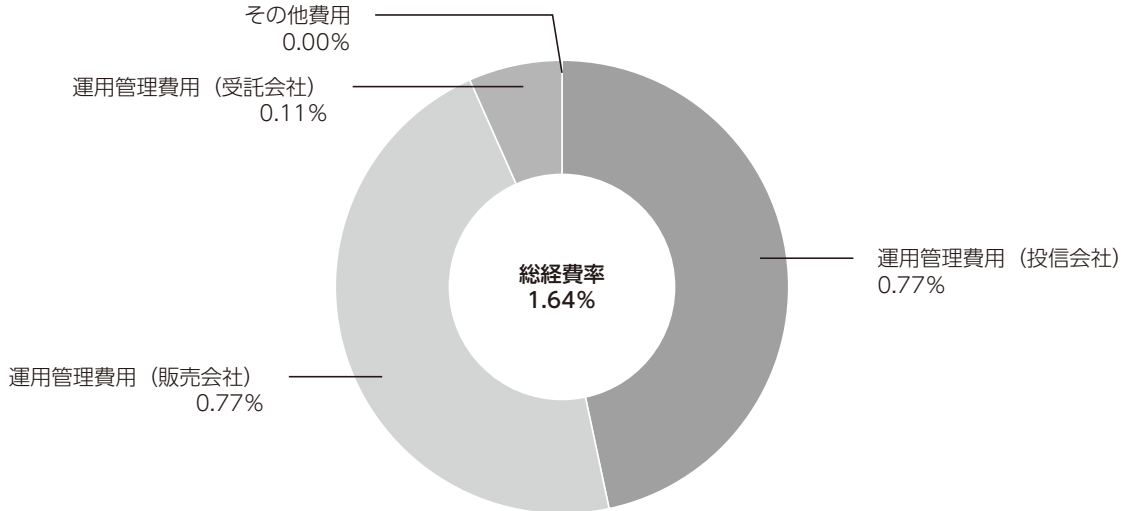
- (注) 期中の費用（消費税等のかかるものは消費税等を含む）は、追加・解約により受益権口数に変動があるため、簡便法により算出した結果です。
- (注) 各金額は項目ごとに円未満は四捨五入してあります。

- (注) 売買委託手数料およびその他費用は、このファンドが組み入れている親投資信託が支払った金額のうち、当ファンドに対応するものを含みます。
- (注) 各比率は1万口当たりのそれぞれの費用金額（円未満の端数を含む）を期中の平均基準価額で除して100を乗じたもので、項目ごとに小数第3位未満は四捨五入してあります。

(参考情報)

■ 総経費率

当期中の運用・管理にかかった費用の総額（原則として、募集手数料、売買委託手数料及び有価証券取引税を除く。）を期中の平均受益権口数に期中の平均基準価額（1口当たり）を乗じた数で除した**総経費率（年率）は1.64%**です。



(注) 費用は、1万口当たりの費用明細において用いた簡便法により算出したものです。

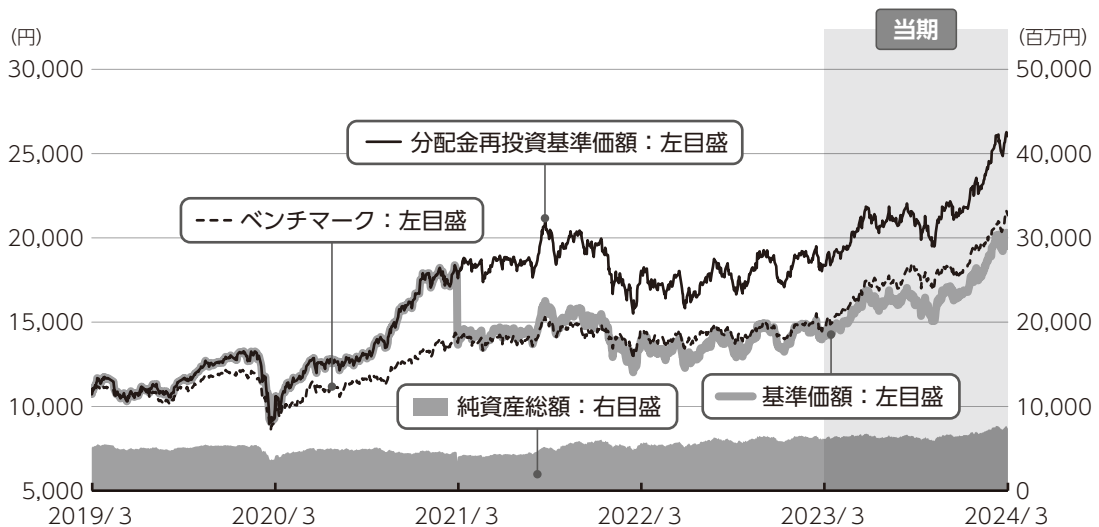
(注) 各費用は、原則として、募集手数料、売買委託手数料及び有価証券取引税を含みません。

(注) 各比率は、年率換算した値です。

(注) 前記の前提条件で算出したものです。このため、これらの値はあくまでも参考であり、実際に発生した費用の比率とは異なります。

2019年3月25日～2024年3月25日

最近5年間の基準価額等の推移について



※分配金再投資基準価額、ベンチマークは、2019年3月25日の値を基準価額と同一となるように指数化しています。

最近5年間の年間騰落率

	2019/3/25 期初	2020/3/23 決算日	2021/3/23 決算日	2022/3/23 決算日	2023/3/23 決算日	2024/3/25 決算日
基準価額 (円)	10,734	9,276	13,826	13,782	14,190	19,519
期間分配金合計 (税込み) (円)	—	0	4,000	0	50	600
分配金再投資基準価額騰落率 (%)	—	-13.6	92.2	-0.3	3.3	41.8
ベンチマーク騰落率 (%)	—	-16.0	56.3	2.5	1.6	45.5
純資産総額 (百万円)	5,106	3,720	3,490	5,600	6,169	7,366

※ファンド年間騰落率は、ベンチマーク年間騰落率と比較するため、収益分配金（税込み）を再投資したものとみなして計算したもので、ファンド運用の実質的なパフォーマンスを示すものです。

ベンチマークは、東証株価指数（TOPIX）（配当込み）です。詳細は最終ページの「指数に関して」をご参照ください。

第25期：2023年3月24日～2024年3月25日

投資環境について

国内株式市況

国内株式市況は上昇しました。

期間の初めから2023年9月中旬にかけては、日銀の金融政策修正を受けて国内金利が上昇したことなどを背景に下落した局面があったものの、米国のインフレや金融政策を巡る過度な懸念が後退したことや、日本企業の企業価値向上に向けた動きへの期待などを背景に上昇基調で推移しました。

9月下旬から10月後半にかけては、米国の

金融引き締め長期化による世界的な景気減速懸念が高まったことや、日銀が金融政策を修正するとの警戒感から国内金利が上昇したことなどを背景に下落しました。

11月前半から期間末にかけては、米国のインフレや金融政策を巡る過度な懸念が後退したことや、日本企業の決算内容が概ね堅調であったことなどを背景に上昇基調で推移しました。

当該投資信託のポートフォリオについて

三菱UFJ 日本株オープン「35」

日本株オープン「35」マザーファンド受益証券を通じてわが国の株式に投資しております。株式実質組入比率は、概ね高位水準を維持しました。

日本株オープン「35」マザーファンド

個別銘柄の選別においては、競争力の有無や収益力向上への取り組みなどを重視し、中長期的な成長期待が持てる企業として厳選した「35銘柄」を中心に投資を

行いました。

組入銘柄数は概ね42銘柄程度で推移させました。半導体市場の拡大につれて強みを有する切断・研削・研磨装置などの業績貢献が期待されるディスコや、同じく半導体市場の拡大につれて高いシェアを有する半導体検査装置などの成長が期待されるアドバンテストなど、7銘柄を新規に組み入れました。また、企業価値が概ね株価に反映されたと判断した山一電機やJ S Rなど、7銘柄を全株売却しました。

当該投資信託のベンチマークとの差異について

三菱UFJ 日本株オープン「35」

基準価額は、ベンチマークの45.5%の上昇と比べて、3.7%のアンダーパフォームとなりました。

主な差異要因は以下の通りです。

マザーファンド保有以外の要因

信託報酬等のコストがマイナス要因となりました。

マザーファンド保有による要因

主なプラス要因

業種配分要因：食料品や陸運業をベンチマークに対してアンダーウェイトとしていたことがプラスに寄与しました。

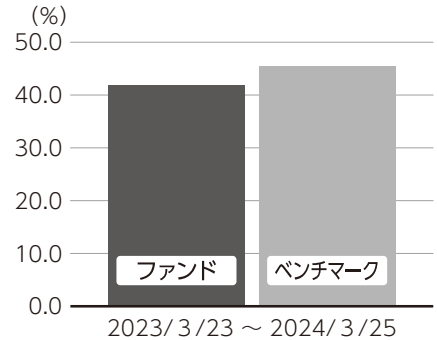
銘柄選択要因：デクセリアルズ、日東紡績をベンチマークに対してオーバーウェイトとしていたことがプラスに寄与しました。

主なマイナス要因

業種配分要因：輸送用機器をベンチマークに対してアンダーウェイト、医薬品をベンチマークに対してオーバーウェイトとしていたことがマイナスに影響しました。

銘柄選択要因：そーせいグループ、スミダコーポレーションをベンチマークに対してオーバーウェイトとしていたことがマイナスに影響しました。

基準価額（ベビーファンド）とベンチマークの対比（騰落率）



※ファンドの騰落率は分配金込みで計算しています。

分配金について

収益分配金につきましては、基準価額水準、市況動向、分配対象額の水準等を勘案し、次表の通りとさせていただきます。収益分配に充てなかった利益（留保益）につきましては、信託財産中に留保し、運用の基本方針に基づいて運用します。

分配原資の内訳

(単位：円、1万口当たり、税込み)

項目	第25期 2023年3月24日～2024年3月25日
当期分配金（対基準価額比率）	600 (2.982%)
当期の収益	495
当期の収益以外	104
翌期繰越分配対象額	9,519

(注) 対基準価額比率は当期分配金（税込み）の期末基準価額（分配金込み）に対する比率であり、ファンドの収益率とは異なります。

(注) 当期の収益、当期の収益以外は小数点以下切捨てで算出しているため合計が当期分配金と一致しない場合があります。

今後の運用方針 (作成対象期間末での見解です。)

- ▶ **三菱UFJ 日本株オープン「35」**
日本株オープン「35」マザーファンド
受益証券の組入比率は、高位を維持する
方針です。
- ▶ **日本株オープン「35」マザーファ
ンド**
個別銘柄の選別においては、競争力の有
無、収益力向上への取り組みなどを重視
しています。マネジメント力、バリュ
エーション、中長期的な成長や収益力改
善のためにどのような施策に取り組んで
いるのかなどを精査し、競争力があり、

中長期的な成長期待が持てる企業を中心
に銘柄選別を行っていく方針です。
当面の株式市況については、堅調な企業
業績を背景に国内株式市況にはバブルの
ような過熱感はないと認識しており、今
後も日本企業の決算内容や企業価値向上
に向けた動きなどを背景に底堅い展開を
想定しています。一方で急速な株高によ
り、今後は企業の選別がより重要な局面
となると考えます。このような想定の下、
業績を精査し中長期的な成長確度の高い
銘柄の発掘に注力し、超過収益の獲得を
めざす方針です。

お知らせ

▶ 約款変更

- ・委託会社の商号変更に対応するため、信託約款に所要の変更を行いました。
2023年10月1日より商号を三菱UFJアセットマネジメント株式会社に変更しました。
(2023年10月1日)
- ・新NISA（成長投資枠）の要件対応のため、信託期間を延長（無期限化）し、デリバティブ取引にかかる投資制限について記載整備を行い、信託約款に所要の変更を行いました。
(2023年12月23日)

▶ その他

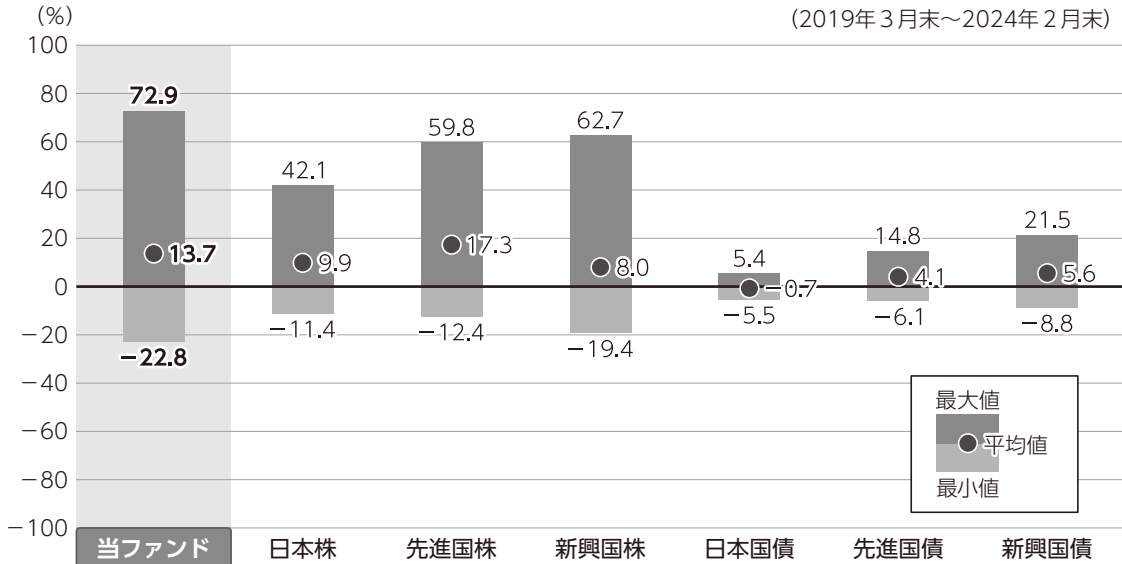
- ・ベンチマークは「配当除く指数」から「配当込み指数」に変更しました。
旧指数：東証株価指数（TOPIX）
新指数：東証株価指数（TOPIX）（配当込み）

*本書が、受益者のみなさまのお手元に届くのは作成対象期間末から2ヵ月以上が経過していることにご留意ください。
なお、最近の運用状況や約款変更の内容等は当社ホームページ (<https://www.am.mufig.jp/>) にて開示を行っている場合があります。

当該投資信託の概要

商品分類	追加型投信／国内／株式
信託期間	無期限 [当初、2029年3月23日まで] (1999年3月24日設定)
運用方針	主として、マザーファンドを通じて、わが国の株式の中から「企業の成長性」に着目して厳選した「35銘柄」に主に投資します。銘柄選定は、個別企業訪問等を通じ分析するボトム・アップ・アプローチにより行います。マザーファンド受益証券の組入比率は高位を維持することを基本とします。東証株価指数（TOPIX）（配当込み）をベンチマークとし、これを上回る投資成果をめざします。
主要投資対象	<p>■当ファンド 日本株オープン「35」マザーファンド受益証券を主要投資対象とします。このほか、当ファンドで直接投資することがあります。</p> <p>■日本株オープン「35」マザーファンド わが国の株式を主要投資対象とします。</p>
運用方法	わが国の株式を実質的な主要投資対象とし、「企業の成長性」に着目して厳選した「35銘柄」に主に投資を行い、東証株価指数（TOPIX）（配当込み）を上回る投資成果をめざします。
分配方針	経費等控除後の配当等収益および売買益（評価益を含みます。）等の全額を分配対象額とし、分配金額は、基準価額水準、市況動向等を勘案して、委託会社が決定します。原則として、決算日の基準価額水準が当初元本額10,000円（10,000口当たり）を超えている場合に、当期の基準価額上昇分の範囲内で分配します。ただし、分配対象収益が少額の場合には、分配を行わないことがあります。

ファンドと代表的な資産クラスとの騰落率の比較



●上記は、2019年3月から2024年2月の5年間における1年騰落率の平均・最大・最小を、ファンドおよび他の代表的な資産クラスについて定量的に比較できるように作成したものです。

各資産クラスの指数

日本株	東証株価指数 (TOPIX) (配当込み)
先進国株	MSCI コクサイ・インデックス (配当込み)
新興国株	MSCI エマージング・マーケット・インデックス (配当込み)
日本国債	NOMURA-BPI (国債)
先進国債	FTSE世界国債インデックス (除く日本)
新興国債	JPMorgan Global Diversified

※詳細は最終ページの「指数に関して」をご参照ください。

(注) 海外の指数は、為替ヘッジなしによる投資を想定して、円換算しています。

●全ての資産クラスがファンドの投資対象とは限りません。

●ファンドは分配金再投資基準価額の騰落率です。

●騰落率は直近前月末から60ヵ月遡った算出結果であり、ファンドの決算日に対応した数値とは異なります。

当該投資信託のデータ

2024年3月25日現在

▶ 当該投資信託の組入資産の内容

組入ファンド

(組入銘柄数：1銘柄)

ファンド名	第25期末 2024年3月25日
日本株オープン「35」マザーファンド	99.8%

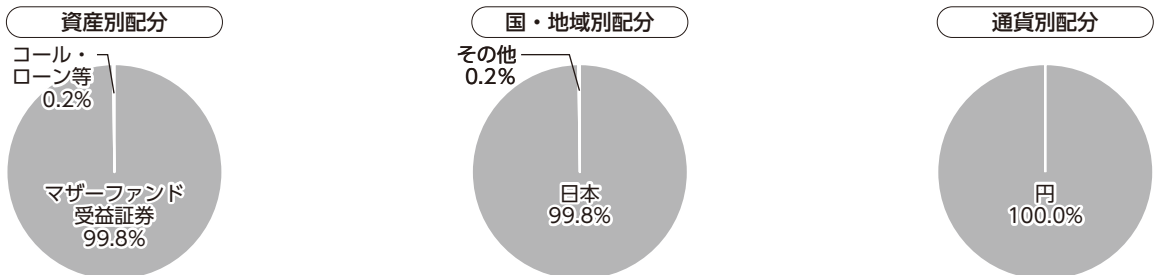
※比率は当ファンドの純資産総額に対するマザーファンドの評価額の割合です。

純資産等

項目	第25期末 2024年3月25日
純資産総額 (円)	7,366,886,842
受益権口数 (口)	3,774,157,565
1万口当たり基準価額 (円)	19,519

※当期中において追加設定元本は452,421,052円
同解約元本は1,025,751,115円です。

種別構成等



※比率は当ファンドの純資産総額に対する割合です。構成比率が5%未満の項目は「その他」に分類しています。

※国・地域別配分の「その他」には、コール・ローン等のように、複数の金融機関等（国内外）を相手先とし他のファンドの余裕資金等と合せて運用しているものを含みます。

※【国・地域別配分】、【通貨別配分】は、組入ファンドの発行地、発行通貨を表示しています。

968334

2024年3月25日現在

組入上位ファンドの概要

▶ 日本株オープン「35」マザーファンド

基準価額の推移

2023年3月23日～2024年3月25日



1万口当たりの費用明細

2023年3月24日～2024年3月25日

項目	当期	
	金額(円)	比率(%)
(a) 売買委託手数料 (株 式)	37 (37)	0.072 (0.072)
合計	37	0.072

期中の平均基準価額は、51,801円です。

※項目の概要については、前記「1万口当たりの費用明細」をご参照ください。

組入上位10銘柄

(組入銘柄数：42銘柄)

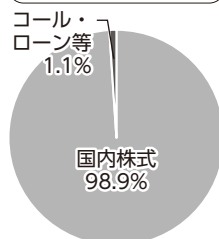
	銘柄	種類	国・地域	業種/種別	比率(%)
1	デクセリアルズ	株式	日本	化学	5.2
2	メイコー	株式	日本	電気機器	4.7
3	東京エレクトロン	株式	日本	電気機器	4.4
4	MARUWA	株式	日本	ガラス・土石製品	4.4
5	三菱UFJフィナンシャル・グループ	株式	日本	銀行業	4.3
6	マネーフォワード	株式	日本	情報・通信業	4.2
7	第一三共	株式	日本	医薬品	4.1
8	トリケミカル研究所	株式	日本	化学	4.0
9	三井物産	株式	日本	卸売業	3.7
10	スミダコーポレーション	株式	日本	電気機器	3.6

※比率はマザーファンドの純資産総額に対する割合です。
 ※原則、国・地域については、法人登録地を表示していません。

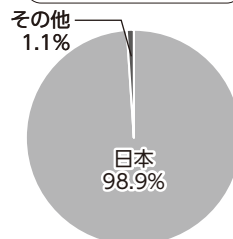
※なお、全銘柄に関する詳細な情報等については、運用報告書（全体版）でご覧いただけます。

種別構成等

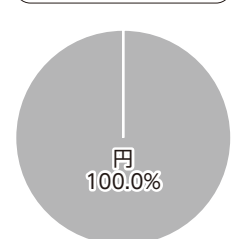
資産別配分



国・地域別配分



通貨別配分



※比率はマザーファンドの純資産総額に対する割合です。
 構成比率が5%未満の項目は「その他」に分類しています。
 ※原則、国・地域については、法人登録地を表示していません。

※国・地域別配分の「その他」には、コール・ローン等のように、複数の金融機関等（国内外）を相手先とし他のファンドの余裕資金等と合わせて運用しているものを含みます。

指数に関して

▶ ファンドのベンチマークである『東証株価指数（TOPIX）（配当込み）』について

東証株価指数（TOPIX）（配当込み）とは、日本の株式市場を広範に網羅するとともに、投資対象としての機能性を有するマーケット・ベンチマークで、浮動株ベースの時価総額加重方式により算出される株価指数です。TOPIXの指数値及びTOPIXに係る標章又は商標は、株式会社JPX総研又は株式会社JPX総研の関連会社（以下「JPX」という。）の知的財産であり、指数の算出、指数値の公表、利用などTOPIXに関するすべての権利・ノウハウ及びTOPIXに係る標章又は商標に関するすべての権利はJPXが有します。

▶ 「ファンドと代表的な資産クラスとの騰落率の比較」に用いた指数について

● 東証株価指数（TOPIX）（配当込み）

東証株価指数（TOPIX）（配当込み）とは、日本の株式市場を広範に網羅するとともに、投資対象としての機能性を有するマーケット・ベンチマークで、浮動株ベースの時価総額加重方式により算出される株価指数です。TOPIXの指数値及びTOPIXに係る標章又は商標は、株式会社JPX総研又は株式会社JPX総研の関連会社（以下「JPX」という。）の知的財産であり、指数の算出、指数値の公表、利用などTOPIXに関するすべての権利・ノウハウ及びTOPIXに係る標章又は商標に関するすべての権利はJPXが有します。

● MSCI コクサイ・インデックス（配当込み）

MSCI コクサイ・インデックス（配当込み）とは、MSCI Inc.が開発した株価指数で、日本を除く世界の先進国で構成されています。また、MSCI コクサイ・インデックスに対する著作権及びその他知的財産権はすべてMSCI Inc.に帰属します。

● MSCI エマージング・マーケット・インデックス（配当込み）

MSCI エマージング・マーケット・インデックス（配当込み）とは、MSCI Inc.が開発した株価指数で、世界の新興国で構成されています。また、MSCI エマージング・マーケット・インデックスに対する著作権及びその他知的財産権はすべてMSCI Inc.に帰属します。

● NOMURA-BPI（国債）

NOMURA-BPI（国債）とは、野村フィデューシャリー・リサーチ&コンサルティング株式会社が発表しているわが国の代表的な国債パフォーマンスインデックスで、NOMURA-BPI（総合）のサブインデックスです。当該指数の知的財産権およびその他一切の権利は同社に帰属します。なお、同社は、当該指数の正確性、完全性、信頼性、有用性、市場性、商品性および適合性を保証するものではなく、当該指数を用いて運用されるファンドの運用成果等に関して一切責任を負いません。

● FTSE世界国債インデックス（除く日本）

FTSE世界国債インデックス（除く日本）は、FTSE Fixed Income LLCにより運営され、日本を除く世界主要国の国債の総合収益率を各市場の時価総額で加重平均した債券インデックスです。FTSE Fixed Income LLCは、本ファンドのスポンサーではなく、本ファンドの推奨、販売あるいは販売促進を行っておりません。このインデックスのデータは、情報提供のみを目的としており、FTSE Fixed Income LLCは、当該データの正確性および完全性を保証せず、またデータの誤謬、脱漏または遅延につき何ら責任を負いません。このインデックスに対する著作権等の知的財産その他一切の権利はFTSE Fixed Income LLCに帰属します。

● JPモルガンGBI-EMグローバル・ダイバーシファイド

JPモルガンGBI-EMグローバル・ダイバーシファイドとは、J. P. モルガン・セキュリティーズ・エルエルシーが算出し公表している指数で、現地通貨建てのエマージング債市場の代表的なインデックスです。現地通貨建てのエマージング債のうち、投資規制の有無や、発行規模等を考慮して選ばれた銘柄により構成されています。当指数の著作権は、J. P. モルガン・セキュリティーズ・エルエルシーに帰属します。