

J・エクイティ

愛称：K2000

追加型投信／国内／株式 特化型

作成対象期間：2023年3月17日～2023年9月19日

第 47 期 決算日：2023年9月19日

受益者のみなさまへ

平素は格別のご愛顧を賜り厚く御礼申し上げます。
当ファンドは、新しいバリュー投資の観点から、わが国の企業の株式を実質的な主要投資対象とし、ベンチマークである日経平均株価指数を上回る投資成果をめざして運用することを目的としております。ここに運用状況をご報告申し上げます。

当ファンドが受益者のみなさまの資産形成に資するよう、運用に努めてまいりますので、よろしくお願い申し上げます。

当ファンドは、投資信託約款において運用報告書（全体版）に記載すべき事項を、電磁的方法によりご提供する旨を定めており、以下の方法でご覧いただけます。運用報告書（全体版）は、受益者のご請求により交付されます。交付をご請求される方は、販売会社までお問い合わせください。

閲覧・ダウンロード方法

<https://www.am.mufg.jp/>[ファンド検索] に
ファンド名を入力各ファンドの詳細ページで
閲覧およびダウンロード

第47期末（2023年9月19日）

基準価額	12,919円
純資産総額	4,694百万円
騰落率	+17.8%
分配金合計 ^(*)	100円

(注) 騰落率は分配金再投資基準価額の騰落率で表示しています。

(*) 当期間の合計分配金額です。

 **MUFG** 三菱UFJ国際投信東京都千代田区有楽町一丁目12番1号
ホームページ <https://www.am.mufg.jp/>

■当運用報告書に関するお問い合わせ先

お客さま専用
フリーダイヤル  **0120-151034**

(受付時間：営業日の9：00～17：00、土・日・祝日・12月31日～1月3日を除く)

お客さまのお取引内容につきましては、お取扱いの販売会社にお尋ねください。

運用経過

第47期：2023年3月17日～2023年9月19日

当期中の基準価額等の推移について

基準価額等の推移



第47期首	11,053円
第47期末	12,919円
既払分配金	100円
騰落率	17.8%
(分配金再投資ベース)	

※分配金再投資基準価額は、分配金が支払われた場合、収益分配金（税込み）を分配時に再投資したものとみなして計算したもので、ファンドの運用の実質的なパフォーマンスを示すものです。
 ※実際のファンドにおいては、分配金を再投資するかどうかについては、受益者のみなさまがご利用のコースにより異なります。また、ファンドの購入価額により課税条件も異なります。従って、各個人の受益者のみなさまの損益の状況を示すものではない点にご留意ください。

基準価額の動き

基準価額は期間の初めに比べ17.8%（分配金再投資ベース）の上昇となりました。

ベンチマークとの差異

ファンドの騰落率は、ベンチマークの騰落率（23.1%）を5.3%下回りました。

基準価額の主な変動要因**上昇要因**

米国のインフレや金融政策を巡る過度な懸念が後退したことや、日本企業の企業価値向上に向けた動きへの期待などを背景に国内株式市況が上昇したことが、基準価額の上昇要因となりました。

下落要因

日銀の金融政策修正を受けて国内金利が上昇したことなどから国内株式市況が一時的に下落したことが、基準価額の一時的な下落要因となりました。

銘柄要因

上位5銘柄・・・ファーストリテイリング、東京エレクトロン、イビデン、アドバンテスト、三井物産

下位5銘柄・・・GMOペイメントゲートウェイ、FOOD & LIFE COMPANIES、Sansan、第一三共、ローム

※ベンチマークは、日経平均株価指数です。詳細は最終ページの「指数に関して」をご参照ください。

※ベンチマークは、期首の値をファンドの基準価額と同一になるように指数化しています。

2023年3月17日～2023年9月19日

1万口当たりの費用明細

項目	当期		項目の概要
	金額 (円)	比率 (%)	
(a) 信託報酬	114	0.899	(a) 信託報酬 = 期中の平均基準価額 × 信託報酬率 × (期中の日数 ÷ 年間日数)
(投 信 会 社)	(36)	(0.282)	ファンドの運用・調査、受託会社への運用指図、基準価額の算出、目論見書等の作成等の対価
(販 売 会 社)	(71)	(0.560)	交付運用報告書等各種書類の送付、顧客口座の管理、購入後の情報提供等の対価
(受 託 会 社)	(7)	(0.056)	ファンドの財産の保管および管理、委託会社からの運用指図の実行等の対価
(b) 売買委託手数料	2	0.019	(b) 売買委託手数料 = 期中の売買委託手数料 ÷ 期中の平均受益権口数 有価証券等の売買時に取引した証券会社等に支払われる手数料
(株 式)	(2)	(0.019)	
(c) その他費用	0	0.002	(c) その他費用 = 期中のその他費用 ÷ 期中の平均受益権口数
(監 査 費 用)	(0)	(0.002)	ファンドの決算時等に監査法人から監査を受けるための費用
合 計	116	0.920	

期中の平均基準価額は、12,654円です。

(注) 期中の費用（消費税等のかかるものは消費税等を含む）は、追加・解約により受益権口数に変動があるため、簡便法により算出した結果です。

(注) 各金額は項目ごとに円未満は四捨五入してあります。

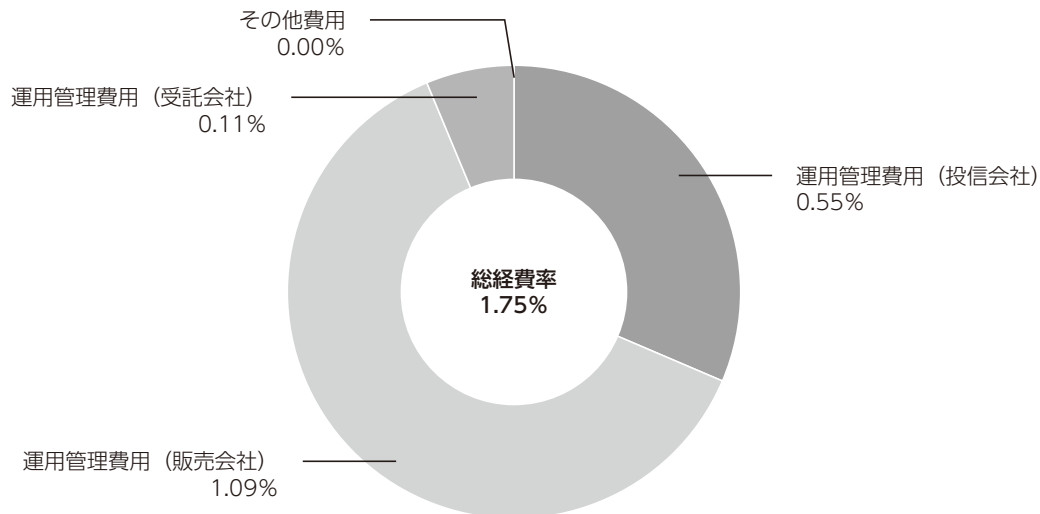
(注) 売買委託手数料およびその他費用は、このファンドが組み入れている親投資信託が支払った金額のうち、当ファンドに対応するものを含みます。

(注) 各比率は1万口当たりのそれぞれの費用金額（円未満の端数を含む）を期中の平均基準価額で除して100を乗じたもので、項目ごとに小数第3位未満は四捨五入してあります。

(参考情報)

■ 総経費率

当期中の運用・管理にかかった費用の総額（原則として、募集手数料、売買委託手数料及び有価証券取引税を除く。）を期中の平均受益権口数に期中の平均基準価額（1口当たり）を乗じた数で除した**総経費率（年率）は1.75%**です。



(注) 費用は、1万口当たりの費用明細において用いた簡便法により算出したものです。

(注) 各費用は、原則として、募集手数料、売買委託手数料及び有価証券取引税を含みません。

(注) 各比率は、年率換算した値です。

(注) 前記の前提条件で算出したものです。このため、これらの値はあくまでも参考であり、実際に発生した費用の比率とは異なります。

2018年9月18日～2023年9月19日

最近5年間の基準価額等の推移について



※分配金再投資基準価額、ベンチマークは、2018年9月18日の値を基準価額と同一となるように指数化しています。

最近5年間の年間騰落率

	2018/9/18 期初	2019/9/17 決算日	2020/9/16 決算日	2021/9/16 決算日	2022/9/16 決算日	2023/9/19 決算日
基準価額 (円)	9,270	8,504	10,132	13,517	10,985	12,919
期間分配金合計 (税込み) (円)	—	20	20	140	160	190
分配金再投資基準価額騰落率 (%)	—	-8.0	19.4	34.8	-17.5	19.5
ベンチマーク騰落率 (%)	—	-6.1	6.7	29.2	-9.1	20.6
純資産総額 (百万円)	7,033	5,951	6,419	7,242	5,707	4,694

※ファンド年間騰落率は、ベンチマーク年間騰落率と比較するため、収益分配金（税込み）を再投資したものとみなして計算したもので、ファンド運用の実質的なパフォーマンスを示すものです。

ベンチマークは、日経平均株価指数です。詳細は最終ページの「指数に関して」をご参照ください。

第47期：2023年3月17日～2023年9月19日

▶ 投資環境について

▶ 国内株式市況

国内株式市況は上昇しました。

期間の初めから期間末にかけては、日銀の金融政策修正を受けて国内金利が上昇したことなどを背景に下落した局面が

あったものの、米国のインフレや金融政策を巡る過度な懸念が後退したことや、日本企業の企業価値向上に向けた動きへの期待などを背景に上昇基調で推移しました。

▶ 当該投資信託のポートフォリオについて

▶ J・エクイティ

J・エクイティ マザーファンド（以下マザーファンド）受益証券の組入比率を高位に保ちました。

▶ J・エクイティ マザーファンド

新しいバリュー投資*の観点から、わが国の企業の株式に投資を行いました。

*新しいバリュー投資とは、株価収益率（P E R）、株価純資産倍率（P B R）などの従来からの割安判断指標に加え、企業の成長ステージに応じた判断指標を使用することで、あらゆる成長ステージから割安銘柄の発掘が可能となるとともに、従来の方ではグロース銘柄に分類される銘柄も投資対象に含まれます。

コア・ポートフォリオ（基本投資比率85%程度）は、主として東京証券取引所プライム市場上場の大中型銘柄の中から、投資価値に対して割安と判断される企業に投資を行っています。基準価額の変動を常にチェックし、安定した成長をめざした運用を行っています。ノン・コア・

ポートフォリオ（基本投資比率15%程度）は、主として東京証券取引所のプライム市場の上場小型銘柄、スタンダード市場およびグロース市場の上場銘柄ならびに地方証券取引所単独上場銘柄の中から、成長性に富み次世代の日本を担う企業へ投資を行っています。投資比率は期間を通してコア・ポートフォリオ85%程度、ノン・コア・ポートフォリオ15%程度を維持しました。

銘柄選定にあたっては、企業訪問などによる定性分析、財務分析による定量分析を通じ、事業分野・経営戦略・経営資源・成長性・競争力・バリュエーションなど複数の基準により企業の投資価値を多面的に判断し、ポートフォリオに組み入れる銘柄を選定しました。新規に10銘柄を組み入れ、15銘柄を全売却しました。コア・ポートフォリオでは、アナログ半導体や車載向けなどで使用されるパワー

半導体などの拡大に期待して「ローム」などを新規に組み入れました。また、買収が発表され株価が上昇した「ＪＳＲ」などを全株売却しました。ノン・コアポートフォリオでは、基礎化学品や機能

化学品に加え、ヘルスケア事業の拡大による業績成長に期待して「大阪ソーダ」などを新規に組み入れました。また、業績成長の鈍化を懸念して「セルソース」などを全株売却しました。

当投資信託のベンチマークとの差異について

▶ Ｊ・エクイティ

ファンドの騰落率は、ベンチマークの騰落率（23.1%）を5.3%下回りました。

主な差異要因

マザーファンド保有以外の要因

信託報酬等のコストがマイナス要因となりました。

マザーファンド保有による要因

プラス要因

業種配分要因：精密機器をベンチマークに対してアンダーウェイトとしていたことがプラスに寄与しました。

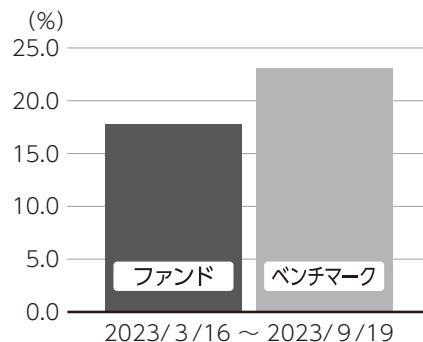
銘柄選択要因：「イビデン」、「富士電機」をベンチマークに対してオーバーウェイトとしていたことがプラスに寄与しました。

マイナス要因

業種配分要因：輸送用機器をベンチマークに対してアンダーウェイトとしていたことがマイナスに影響しました。

銘柄選択要因：「GMOペイメントゲートウェイ」、「Sansan」をベンチマークに対してオーバーウェイトとしていたことがマイナスに影響しました。

基準価額（ベビーファンド）とベンチマークの対比（騰落率）



※ファンドの騰落率は分配金込みで計算しています。

分配金について

収益分配金につきましては、基準価額水準・市況動向等を勘案し、次表の通りとさせていただきます。収益分配に充てなかった利益（留保益）につきましては、信託財産中に留保し、運用の基本方針に基づいて運用します。

分配原資の内訳

(単位：円、1万口当たり、税込み)

項目	第47期
	2023年3月17日～2023年9月19日
当期分配金（対基準価額比率）	100 (0.768%)
当期の収益	96
当期の収益以外	3
翌期繰越分配対象額	4,512

(注) 対基準価額比率は当期分配金（税込み）の期末基準価額（分配金込み）に対する比率であり、ファンドの収益率とは異なります。

(注) 当期の収益、当期の収益以外は小数点以下切捨てで算出しているため合計が当期分配金と一致しない場合があります。

今後の運用方針 (作成対象期間末での見解です。)

▶ J・エクイティ

引き続き、主として、J・エクイティマザーファンド受益証券を投資対象として運用を行います。これまでと同様、マザーファンドの組入比率を高位に保つ方針です。

▶ J・エクイティ マザーファンド

引き続き、企業を成長ステージ別に分類し、それぞれの成長ステージに応じた企業の投資価値を多面的に判断し、組入銘柄の厳選に努めます。株式組入比率については95%以上の水準を維持する方針です。

当面の株式市況は、米国の金融政策や景況感、中国の経済動向に左右され変動性が一時的に高まる局面も想定されますが、日本企業の足下の決算内容や企業価値向上に向けた動きなどを背景に底堅い展開

を想定しています。金融市場に与える影響が大きい米国経済については、利上げ効果やサプライチェーンの正常化などにより徐々にインフレが収束し、消費が堅調なことなどを背景に、底堅く推移していくと考えます。中国経済については、足下の減速感には注視が必要です。経済の一時的な悪化と構造的な変化を峻別し、銘柄を選別していく必要があると考えます。また、国内に関しては日銀の金融政策が一部修正されましたが、金融引き締めへの急速な転換は想定しておらず、底堅い企業業績や、東証による企業価値向上の要請に対応する企業の動きが注目される展開が継続すると想定しています。このような想定の下、競争力があり、中長期的な成長期待が持てる企業を中心に銘柄選別を行っていく方針です。

お知らせ

▶ 約款変更

- ・該当事項はありません。

▶ その他

- ・三菱UFJ国際投信株式会社は、2023年10月1日より商号を三菱UFJアセットマネジメント株式会社に変更します。

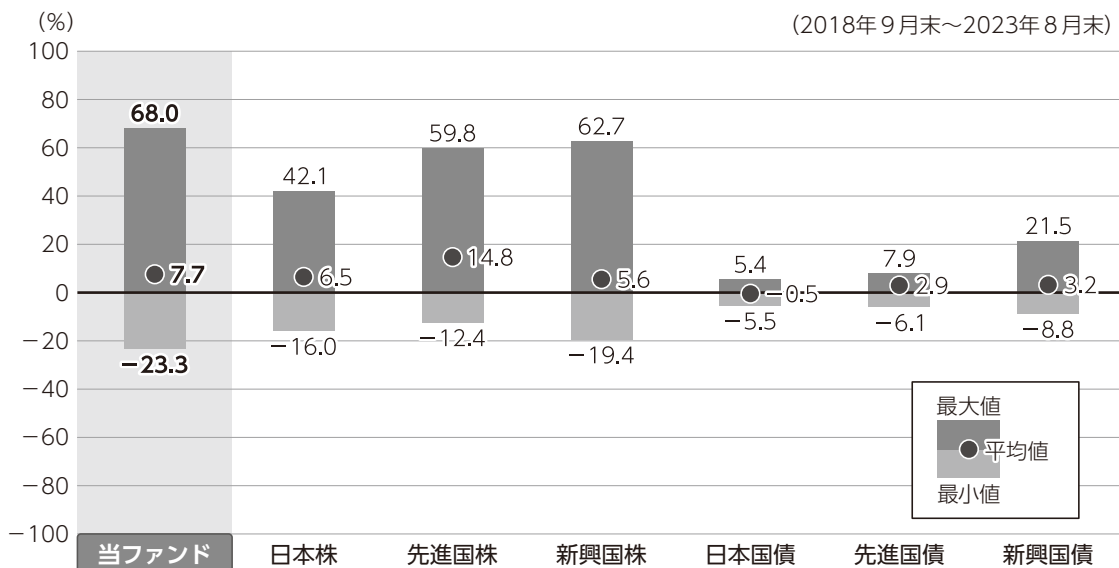
*本書が、受益者のみなさまのお手元に届くのは作成対象期間末から2ヵ月以上が経過していることにご留意ください。
なお、最近の運用状況や約款変更の内容等は当社ホームページ (<https://www.am.mufg.jp/>) にて開示を行っている場合があります。

当該投資信託の概要

商品分類	追加型投信／国内／株式 特化型
信託期間	無期限（2000年4月7日設定）
運用方針	ファミリーファンド方式により、日経平均株価指数を上回る投資成果を目指します。
主要投資対象	<p>■当ファンド J・エクイティ マザーファンド受益証券</p> <p>■J・エクイティ マザーファンド わが国の株式</p>
運用方法	新しいバリュー投資の観点から、わが国の企業の株式に投資を行います。委託会社の信託報酬に、実績報酬制を導入します。
分配方針	毎年3月16日および9月16日（休業日の場合は翌営業日）に決算を行い、収益分配方針に基づいて分配を行います。分配対象額の範囲は、経費控除後の配当等収益と売買益（評価益を含みます。）等の全額とします。基準価額水準・市況動向等を勘案して、分配金額を決定します。原則として、配当等収益の水準を考慮して分配します。（ただし、分配対象収益が少額の場合には分配を行わない場合もあります。）

- ファンドは特化型運用を行います。一般社団法人投資信託協会は信用リスク集中回避を目的とした投資制限（分散投資規制）を設けており、投資対象に支配的な銘柄（寄与度が10%を超える又は超える可能性の高い銘柄）が存在し、又は存在することとなる可能性が高いものを、特化型としています。
 - ファンドは、日経平均株価指数をベンチマークとして運用しています。日経平均株価指数には、指数に対する寄与度が10%を超える又は超える可能性の高い支配的な銘柄が存在します。また、2024年10月以降日経平均株価指数の構成銘柄の比率には10%の上限が設けられるものの、年2回の定期見直しまでの株価の上昇により、寄与度が10%を超える又は超える可能性の高い支配的な銘柄が存在することが考えられます。そのため、ファンドにおいても特定の銘柄への投資が集中することがあり、当該支配的な銘柄に経営破綻や経営・財務状況の悪化が生じた場合には、大きな損失が発生することがあります。
- * 寄与度とは、投資対象候補銘柄の時価総額の合計額における一発行体あたりの時価総額が占める比率または運用管理等に用いる指数における一発行体あたりの構成比率を指します。

ファンドと代表的な資産クラスとの騰落率の比較



●上記は、2018年9月から2023年8月の5年間に於ける1年騰落率の平均・最大・最小を、ファンドおよび他の代表的な資産クラスについて定量的に比較できるように作成したものです。

各資産クラスの指数

日本株	東証株価指数 (TOPIX) (配当込み)
先進国株	MSCI コクサイ・インデックス (配当込み)
新興国株	MSCI エマージング・マーケット・インデックス (配当込み)
日本国債	NOMURA-BPI (国債)
先進国債	FTSE世界国債インデックス (除く日本)
新興国債	JPMorgan Global Diversified

※詳細は最終ページの「指数に関して」をご参照ください。

(注) 海外の指数は、為替ヘッジなしによる投資を想定して、円換算しています。

●全ての資産クラスがファンドの投資対象とは限りません。

●ファンドは分配金再投資基準価額の騰落率です。

●騰落率は直近前月末から60ヵ月遡った算出結果であり、ファンドの決算日に対応した数値とは異なります。

当該投資信託のデータ

2023年9月19日現在

▶ 当該投資信託の組入資産の内容

組入ファンド

(組入銘柄数：1銘柄)

ファンド名	第47期末 2023年9月19日
J・エクイティ マザーファンド	99.8%

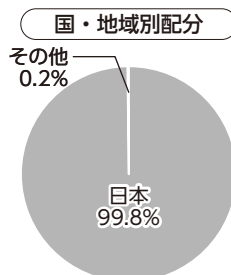
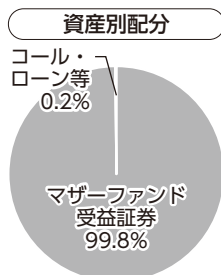
※比率は当ファンドの純資産総額に対するマザーファンドの評価額の割合です。

純資産等

項目	第47期末 2023年9月19日
純資産総額 (円)	4,694,871,913
受益権口数 (口)	3,634,152,065
1万口当たり基準価額 (円)	12,919

※当期中において追加設定元本は 45,639,392円
同解約元本は1,242,246,358円です。

種別構成等



※比率は当ファンドの純資産総額に対する割合です。構成比率が5%未満の項目は「その他」に分類しています。

※国・地域別配分の「その他」には、コール・ローン等のように、複数の金融機関等（国内外）を相手先とし他のファンドの余裕資金等と合せて運用しているものを含みます。

※【国・地域別配分】、【通貨別配分】は、組入ファンドの発行地、発行通貨を表示しています。

154005

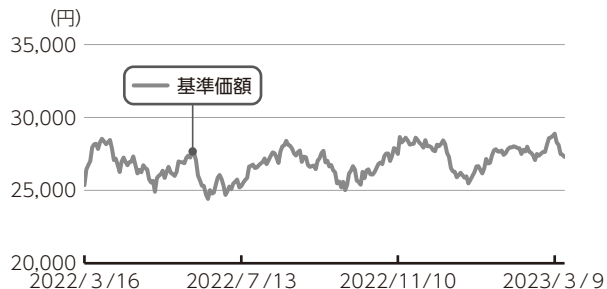
2023年3月16日現在

組入上位ファンドの概要

▶ J・エクイティ マザーファンド

基準価額の推移

2022年3月16日～2023年3月16日



1万口当たりの費用明細

2022年3月17日～2023年3月16日

項目	当期	
	金額(円)	比率(%)
(a)売買委託手数料	18	0.065
(株 式)	(18)	(0.065)
合計	18	0.065

期中の平均基準価額は、26,934円です。

※項目の概要については、前記「1万口当たりの費用明細」をご参照ください。

組入上位10銘柄

(組入銘柄数：107銘柄)

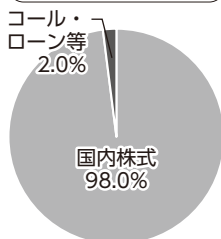
銘柄	種類	国・地域	業種/種別	比率(%)
1 ファーストリテイリング	株式	日本	小売業	13.4
2 東京エレクトロン	株式	日本	電気機器	8.9
3 ソフトバンクグループ	株式	日本	情報・通信業	4.4
4 第一三共	株式	日本	医薬品	3.9
5 ソニーグループ	株式	日本	電気機器	3.3
6 アドバンテスト	株式	日本	電気機器	3.3
7 Sansan	株式	日本	情報・通信業	2.7
8 TDK	株式	日本	電気機器	2.6
9 GMOペイメントゲートウェイ	株式	日本	情報・通信業	2.5
10 キーエンス	株式	日本	電気機器	2.5

※比率はマザーファンドの純資産総額に対する割合です。
※原則、国・地域については、法人登録地を表示しています。

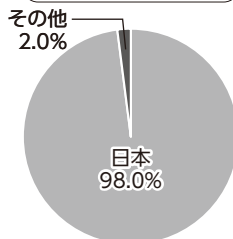
※なお、全銘柄に関する詳細な情報等については、運用報告書（全体版）をご覧ください。

種別構成等

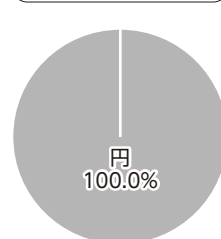
資産別配分



国・地域別配分



通貨別配分



※比率はマザーファンドの純資産総額に対する割合です。
構成比率が5%未満の項目は「その他」に分類しています。
※原則、国・地域については、法人登録地を表示しています。

※国・地域別配分の「その他」には、コール・ローン等のように、複数の金融機関等（国内外）を相手先とした他のファンドの余裕資金等と合せて運用しているものを含みます。

指数に関して

▶ ファンドのベンチマークである『日経平均株価指数』について

日経平均株価（日経225）とは、東京証券取引所プライム市場上場銘柄のうち代表的な225銘柄を対象として日本経済新聞社により算出、公表される株価指数です。同指数に関する著作権、知的財産権その他一切の権利は日本経済新聞社に帰属します。日本経済新聞社は本商品を保証するものではなく、本商品について一切の責任を負いません。

▶ 「ファンドと代表的な資産クラスとの騰落率の比較」に用いた指数について

●東証株価指数（TOPIX）（配当込み）

東証株価指数（TOPIX）（配当込み）とは、日本の株式市場を広範に網羅するとともに、投資対象としての機能性を有するマーケット・ベンチマークで、浮動株ベースの時価総額加重方式により算出される株価指数です。TOPIXの数値及びTOPIXに係る標準又は商標は、株式会社JPX総研又は株式会社JPX総研の関連会社（以下「JPX」という。）の知的財産であり、指数の算出、指数値の公表、利用などTOPIXに関するすべての権利・ノウハウ及びTOPIXに係る標準又は商標に関するすべての権利はJPXが有します。

●MSCI コクサイ・インデックス（配当込み）

MSCI コクサイ・インデックス（配当込み）とは、MSCI Inc.が開発した株価指数で、日本を除く世界の先進国で構成されています。また、MSCI コクサイ・インデックスに対する著作権及びその他知的財産権はすべてMSCI Inc.に帰属します。

●MSCI エマージング・マーケット・インデックス（配当込み）

MSCI エマージング・マーケット・インデックス（配当込み）とは、MSCI Inc.が開発した株価指数で、世界の新興国で構成されています。また、MSCI エマージング・マーケット・インデックスに対する著作権及びその他知的財産権はすべてMSCI Inc.に帰属します。

●NOMURA-BPI（国債）

NOMURA-BPI（国債）とは、野村フィデューシャリー・リサーチ&コンサルティング株式会社が発表しているわが国の代表的な国債パフォーマンスインデックスで、NOMURA-BPI（総合）のサブインデックスです。当該指数の知的財産権およびその他一切の権利は同社に帰属します。なお、同社は、当該指数の正確性、完全性、信頼性、有用性、市場性、商品性および適合性を保証するものではなく、当該指数を用いて運用されるファンドの運用成果等に関して一切責任を負いません。

●FTSE世界国債インデックス（除く日本）

FTSE世界国債インデックス（除く日本）は、FTSE Fixed Income LLCにより運営され、日本を除く世界主要国の国債の総合収益率を各市場の時価総額で加重平均した債券インデックスです。FTSE Fixed Income LLCは、本ファンドのスポンサーではなく、本ファンドの推奨、販売あるいは販売促進を行っておりません。このインデックスのデータは、情報提供のみを目的としており、FTSE Fixed Income LLCは、当該データの正確性および完全性を保証せず、またデータの誤謬、脱漏または遅延につき何ら責任を負いません。このインデックスに対する著作権等の知的財産その他一切の権利はFTSE Fixed Income LLCに帰属します。

●JPモルガンGBI-EMグローバル・ダイバーシファイド

JPモルガンGBI-EMグローバル・ダイバーシファイドとは、J. P. モルガン・セキュリティーズ・エルエルシーが算出し公表している指数で、現地通貨建てのエマージング債市場の代表的なインデックスです。現地通貨建てのエマージング債のうち、投資規制の有無や、発行規模等を考慮して選ばれた銘柄により構成されています。当指数の著作権はJ. P. モルガン・セキュリティーズ・エルエルシーに帰属します。