

コドモファンド

追加型投信／内外／株式／ファンド・オブ・ファンズ



交付運用報告書

第10期（決算日2023年2月27日）

（作成対象期間2022年2月26日～2023年2月27日）

第10期末（2023年2月27日）	
基準価額	20,433円
純資産総額	9,170百万円
第10期（2022年2月26日～2023年2月27日）	
騰落率	2.2%
分配金（税込）合計	0円

（注1）騰落率は、小数点以下第2位を四捨五入して表示しております。

（注2）純資産総額の単位未満は切捨てして表示しております。

受益者の皆さまへ

平素は「コドモファンド」に格別のご愛顧を賜り、厚く御礼申し上げます。

当ファンドは、第10期決算を行いましたので、当期の運用状況をまとめております。

当期間も信託財産の長期的な成長を図ることを目的とした運用を行って参りましたこと、合わせてご報告申し上げます。

今後も、皆さまの長期投資の充実のため、努めて参りますので、より一層のお引き立てを賜りますよう、お願い申し上げます。

○本交付運用報告書は、運用報告書（全体版）に記載すべき事項のうち重要なものを記載した書面です。その他の内容については、運用報告書（全体版）に記載しております。

○当ファンドは、投資信託約款において運用報告書（全体版）に記載すべき事項を電磁的方法によりご提供する旨を定めております。運用報告書（全体版）は、下記の手順でご覧いただけます。

<閲覧方法>

下記ホームページにアクセス→「コドモファンド」→「運用報告書・目論見書」

○運用報告書（全体版）は、受益者の方からのご請求により交付されます。交付をご請求される方は、下記お問合せ先までお問い合わせください。

clover
asset management

【お問合せ先】

クローバー・アセットマネジメント株式会社

〒104-0031 東京都中央区京橋三丁目3-4 京橋日英ビル3階

[ホームページ] <https://www.clover-am.co.jp>

[電話] 03-6262-3923 / [通話料無料ダイヤル] 0800-5000-968

[営業時間] 9:00～17:00（土日祝日・年末年始を除く）

運用担当者の紹介

コドモファンドは、さまざまなジャンルの実業経験者と金融専門家が、それぞれの経験を活かしファンド運営を行っています。週一回の運用会議と月一回の投資政策委員会は、東京⇄ジュネーブのネット会議となります。グローバルなネットワークに基づいた独特の視点は、数ある国内ファンドの中でもユニークなものであると自負しております。

■代表取締役社長 運用統括責任者 多根 幹雄



スイス、ジュネーブに1999年から9年間駐在し、グループ企業の資金運用を担当してきました。その間、多くのプライベートバンクやファミリーオフィスからの情報により、世界18カ国100を超えるファンドマネージャーを訪問。実際投資を行う中で、良いファンドを見極める選択眼を磨くことが出来ました。また当時築いたスイスでのネットワークが現在の運用に大いに役立っています。

また、大手のメガネ専門店チェーンの役員として実際の企業の盛衰も経験し、どんな時に組織が良くなり、また悪くなるかを身をもって体験しました。そこから、どんな企業やファンドにも旬や寿命があるというのが持論です。その為、常に新しいファンドを発掘し、旬のファンドに入れ替えを行うことで、長期で高いパフォーマンスを目指しています。

■専務取締役 運用部長 磯野 昌彦



さわかみ投信顧問株式会社（現さわかみ投信株式会社）のスタートアップメンバーとしての2年間の経験他、グループ企業のIR担当（インベスター・リレーションズ、投資家とのコミュニケーションをする仕事です）を10年間にわたって担当。評価される企業側として、ファンドマネージャーやアナリストから厳しい質問を受ける立場でしたが、当時、「この人は手ごわい」「この人は勉強不足」などと、各人を個別評価することで、どんなファンドマネージャーやアナリストが優秀かを見極める力がつきました。今は逆の立場で厳しい目でファンドを評価しています。

■チーフ・ストラテジスト 樋口 恭信



1959年にジュネーブに渡り、現在もスイス在住。1982年から野村證券の債券トレーダーとして東京、ロンドンで勤務した後、アジアファンドや債券ファンドの運用に従事。1996年からスイスのピゲ銀行にて国際分散投資ファンド、ヘッジファンドのファンド・オブ・ファンドや、日本株式ファンド、インカム・ファンドなど幅広い商品の運用に従事し、その経験を銀行の資産運用部門でも活かしてきた金融のスペシャリスト。世界の流れが変化し、規制が強化される中で運用の仕方も変わってきている。変化が生まれるということは新たな機会が生まれるということ。それも楽しみです。

■運用部 アナリスト
韓 栄淑



2005年よりみずほ証券香港にて、香港と台湾の機関投資家向けの日本株営業に従事。2007年に東京に戻り、三菱UFJモルガン・スタンレー証券にてエコノミストとして日本経済の分析に携わる。資産管理会社、マッキンゼーを経て、2018年よりクローバー・アセットマネジメントにて運用部アナリストとして勤務。刻一刻と変化する世界経済の動きを、金融市場を通してより身近に感じられることがこの仕事の最大の魅力だと思います。これまでの経験をファンド運用に活かしていけたらうれしいです。

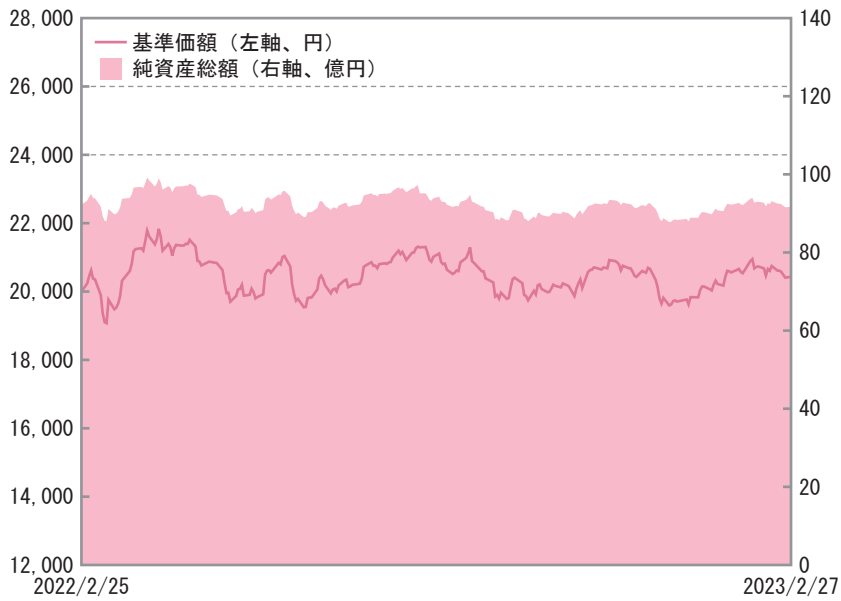
※2022年4月1日付にて運用体制を変更いたしました。

運用経過の説明

期中の基準価額等の推移（2022年2月26日～2023年2月27日）

基準価額の動き

基準価額は期首に比べ2.2%の上昇となりました。



第10期首	20,001円
第10期末	20,433円
(既払分配金)	(0円)

騰落率	2.2%
-----	------

(注1) 当ファンドは、適切に比較できる指数が存在しないため、ベンチマークおよび参考指数を設定しておりません。

(注2) 分配を行っていないため、分配金再投資基準価額は表示しておりません。

(注3) 上記騰落率は、小数点以下第2位を四捨五入して表示しております。

1 万口当たりの費用明細

項目	当期		項目の概要
	(2022年2月26日～2023年2月27日)		
	金額	比率	
(a) 信託報酬	円 226	% 1.104	(a) 信託報酬＝期中の平均基準価額×信託報酬率
(投信会社)	(129)	(0.630)	・委託した資金の運用の対価
(販売会社)	(91)	(0.444)	・交付運用報告書等各种書類の送付、口座内でのファンドの管理、購入後の情報提供等の対価
(受託会社)	(7)	(0.034)	・運用財産の管理、投信会社からの指図の実行の対価
(b) 売買委託手数料	3	0.015	(b) 売買委託手数料＝期中の売買委託手数料÷期中の平均受益権口数
(投資信託受益証券)	(3)	(0.015)	・投資信託受益証券の売買に係る支払手数料
(c) 保管費用等	1	0.005	(c) 保管費用等＝期中の保管費用等÷期中の平均受益権口数
合計	230	1.123	

期中の平均基準価額は20,475円です。

(注1) 期中の費用（消費税のかかるものは消費税を含む）は追加、解約によって受益権口数に変動があるため、簡便法により算出した結果です。

(注2) 消費税は報告日の税率を採用しております。

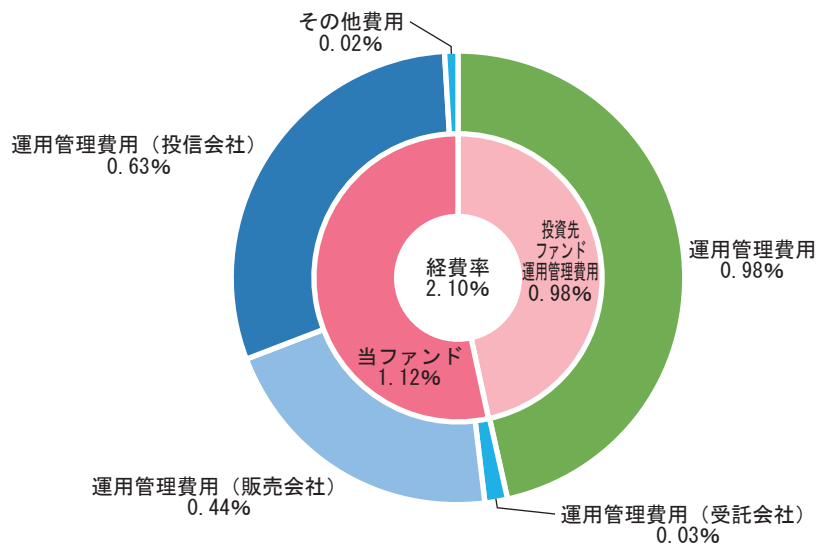
(注3) 金額は項目毎に円未満は四捨五入して表示しております。

(注4) 比率は1万口当たりのそれぞれの費用金額（円未満の端数を含む）を期中の平均基準価額で除して100を乗じたもので、項目毎に小数点以下第4位を四捨五入して表示しております。

【参考情報】

経費率（投資先ファンドの運用管理費用以外の費用を除く）

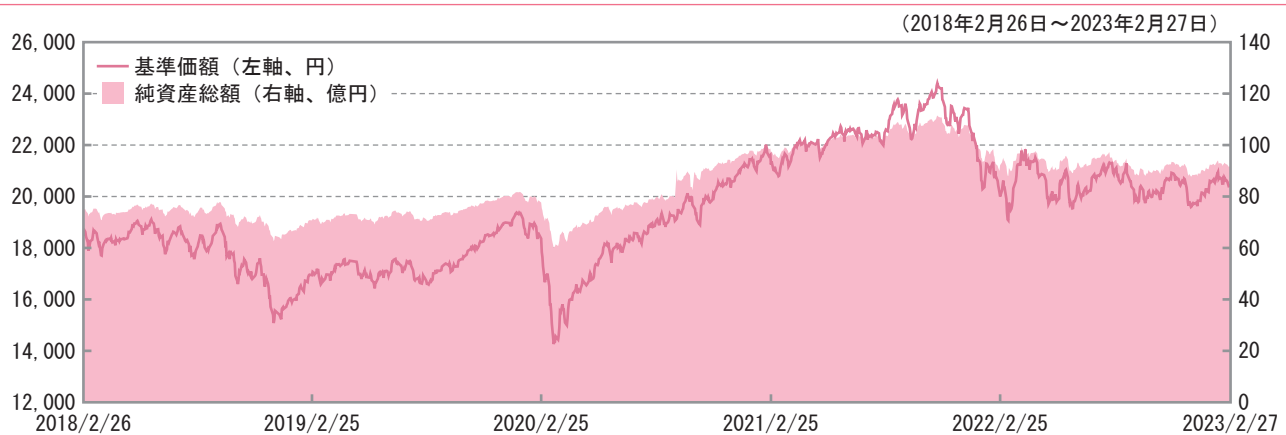
当期中の運用・管理にかかった費用の総額（原則として、募集手数料、売買委託手数料および有価証券取引税を除く。）を期中の平均受益権口数に期中の平均基準価額（1口当たり）を乗じた数で除した経費率（年率）は、2.10%です。



経費率 (①+②)	2.10%
①当ファンドの費用の比率	1.12%
②投資先ファンドの経費率	0.98%

- ・①の費用は、1万口当たりの費用明細において用いた簡便法により算出したものです。
- ・②の費用は、各月末の投資先ファンドの保有比率に当該投資先ファンドの運用管理比率を乗じて算出した概算です。
- ・各費用は、原則として、募集手数料、売買委託手数料および有価証券取引税を含みません。
- ・各比率は、年率換算した値です。小数点以下第3位を四捨五入して表示しているため、合計が一致しない場合があります。
- ・投資先ファンドとは、当ファンドが組入れている投資信託証券・投資証券です。
- ・①の費用と②の費用は、計上された期間が異なる場合があります。
- ・上記の前提条件で算出したものです。このため、これらの値はあくまでも参考であり、実際に発生した費用の比率とは異なります。
- ・投資先ファンドには運用管理費用以外の費用がある場合がありますが、上記には含まれておりません。

最近5年間の基準価額等の推移



	2018/2/26 決算日	2019/2/25 決算日	2020/2/25 決算日	2021/2/25 決算日	2022/2/25 決算日	2023/2/27 決算日
基準価額 (円)	18,477	16,942	18,364	21,242	20,001	20,433
期間分配金合計 (税込)	—	—	—	—	—	—
分配金再投資基準価額の騰落率	26.3%	-8.3%	8.4%	15.7%	-5.8%	2.2%
純資産総額 (百万円)	7,435	7,072	7,764	9,701	9,219	9,170

(注1) 当ファンドの目的・特色に対し、適切に比較できる指数が存在しないため、ベンチマークおよび参考指数を設定していません。

(注2) 分配を行っていないため、分配金再投資基準価額は表示していません。

(注3) 上記騰落率は、小数点以下第2位を四捨五入して表示しております。

(注4) 純資産総額の単位未満は切捨てして表示しております。

投資環境

今期は期初直前(2月24日)から、ロシアのウクライナ侵攻が始まり、3月中旬には米国の金融緩和の出口戦略の利上げが始まりました。アジア圏でもほとんどの国で収まり始めていた新型コロナ感染ですが、中国では、各地で猛威を振るい、政府の「ゼロコロナ政策」もあり、都市ごとにロックダウン措置が取られ、半導体などの基礎的産業基盤製品の供給にも大きな影響が出たことや、ロシアのウクライナ侵攻が農産物や石油、天然ガスの輸出に大きな影響を与え、インフレの高騰に拍車をかける事態となりました。

米国や欧州諸国は、インフレ懸念で不安定な相場が続きますが、5月初めには米国FRBが+0.50%の利上げを決め、6月から史上最大の+0.75%の利上げを開始しました。11月までその状況が続き米国株式市場は乱高下となりますが9月末には、相場は底打ちとなります。10月中旬から、利上げの効果が経済指標に徐々に現われはじめ、利上げの終わりの時期、到達点が議論されるようになりました。12月には+0.50%の利上げとなり、2月には+0.25%となり、株式相場は、2月中旬まではNYダウは34,000ドル前後で安定的に推移しました。

一方、日本株式市場は、欧米に比べて新型コロナ対策の緩和が遅れていましたが、5月中旬から海外からの円滑な入国のため水際対策を緩和、また、中国上海のロックダウンが6月から緩和されるということで、やっと経済再開に向けて動き出すムードとなり、遅れ気味だった株価の上昇が始まりました。8月中旬には日経平均は29,000円付近まで上昇します。各先進国を中心にインフレ抑制の利上げが進む中、10月初めまで大幅な円安に見舞われ、輸入物価指数が上昇、またゼロコロナ政策の中国の不況もあり年末まで乱高下となりました。その後、利上げの減速を受けて円安は解消され、年明けには、ゼロコロナ政策を解除した中国経済も驚異的な回復を見せ、日経平均は28,000円近くにまで値を戻しました。

当ファンドの運用経過と基準価額の主な変動要因

当期のコモファンドのパフォーマンスは+2.2%となりました。

3月から、実際に米国の利上げが始まるということで、まず、LYXOR FTSE 100 UCITS ETF-Acc(全売却)、SPDRゴールドシェア(全売却)、NEXT FUNDS TOPIX連動型上場投信ETF(全売却)、NEXT FUNDS日経225連動型上場投信ETF(全売却)現金比率を高めました。また、金利上昇により、M&Aのための資金調達制限されるため投資機会が減少する可能性を考えサテライト・イベントドリブンUCITSファンドを全売却、またグロース系のコムジェスト世界株式ファンド、コムジェスト・ヨーロッパ・ファンド90、アトランティス・ジャパン・オポチュニティーズ・ファンドUSDクラスを一部売却しました。同時に、バリュー系のモーラント・ライト・フジ・イールド・ファンドを追加購入しました。期の終盤には、利上げの減速を確認し、アトランティス・ジャパン・オポチュニティーズ・ファンドUSDクラスを再度購入、金属を多用するEV車の今後の普及を見込んで多彩な金属関連企業に投資するコンウェブ・トランジション・メタル・ファンドを新たに組み入れました。

当初、我々が予想していた株式市場の大きな下落はなく、十分準備した現金が活かされるタイミングは期中には残念ながらありませんでした。

当ファンドのベンチマークとの差異

当ファンドの目的・特色に対し、適切に比較できる指数が存在しないため、ベンチマークおよび参考指数を設定していません。従って、当ファンドとベンチマークおよび参考指数との対比グラフは表示していません。

分配金

基準価額の水準、並びに市場環境等を考慮し、当期の分配については0円とさせていただきました。なお、収益分配に充てなかった利益（留保益）につきましては、元本部分と同様に運用いたします。

■分配原資の内訳（1万口当り）

項目	当期	
	（2022年2月26日～2023年2月27日）	
当期分配金（税込み）	0円	
	当期の収益	—
	当期の収益以外	—
翌期繰越分配対象額	11,232円	

（注1）当期の収益は経費控除後の配当等収益および経費控除後の有価証券売買等損益、当期の収益以外は収益調整金および分配準備積立金です。

（注2）円未満は切捨てて表示しております。

今後の運用方針

世界的な金融引き締めの中、不安定な状況が想定されるので購入を想定しているファンドの具体的な状況を個別に確認しながらタイミングを見て新規組み入れも含め少しずつ組み入れていきたいと考えています。

お知らせ

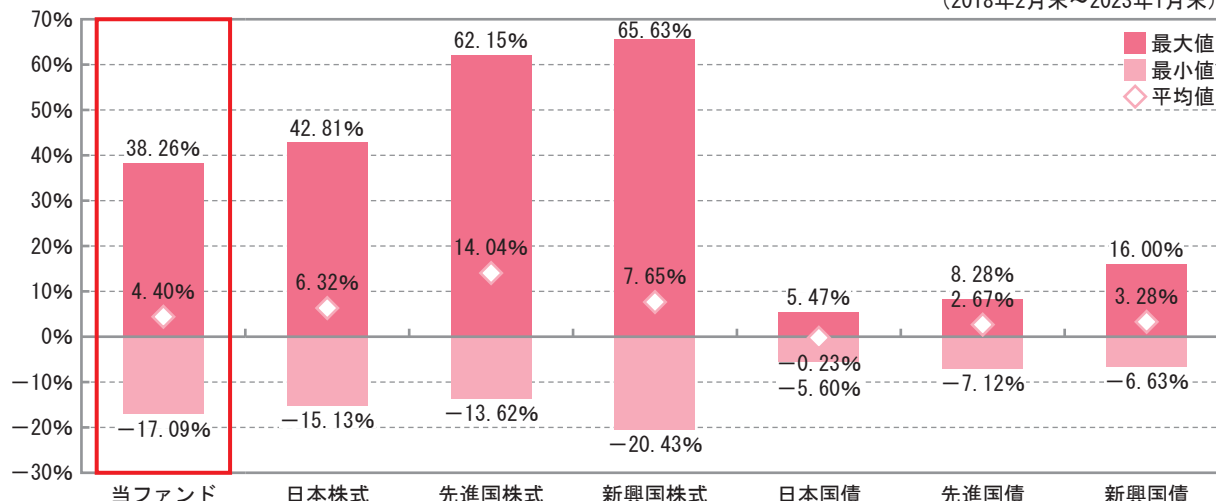
該当事項はありません。

当ファンドの概要

商品分類	追加型投信／内外／株式／ファンド・オブ・ファンズ
信託期間	無期限
運用方針	ファンド・オブ・ファンズ方式により、信託財産の長期的な成長を目指して積極的な運用を行います。
主要投資対象	国内外の投資信託証券（投資信託または外国投資信託の受益証券（振替投資信託受益権を含みます。）および投資法人または外国投資法人の投資証券（振替投資口を含みます。以下同じ。）を主要投資対象とします。
運用方法	主として、国内外の投資信託証券に投資し、信託財産の長期的な成長を目指します。投資信託証券の組入れ比率は、原則として高位を維持しますが、景気動向や市況動向を勘案して低位になることがあります。また、投資信託証券の銘柄の入替えを行うことがあります。
分配方針	毎決算時に、収益分配方針に基づいて分配を行います。分配金額は、委託会社が基準価額水準、市況動向等を勘案し決定します。（分配を行わないことがあります。）当ファンドは分配金再投資専用とします。

(参考情報) 当ファンドと代表的な資産クラスとの騰落率の比較

(2018年2月末～2023年1月末)



(注1) 全ての資産クラスが当ファンドの投資対象とは限りません。

(注2) 2018年2月末から2023年1月末の5年間の各月末における1年間の騰落率の最大値・最小値・平均値を示したものです。

(注3) 上記の騰落率は、直近月末から60ヶ月遡った算出結果であり、決算日に対応した数値とは異なります。

【各資産クラスの指数】

日本株：Morningstar 日本株式指数（税引前配当込み、円ベース）：Morningstar, Inc. が発表している株価指数で、日本に上場する株式で構成されています。

先進国株：Morningstar 先進国株式指数（除く日本、税引前配当込み、円ベース）：Morningstar, Inc. が発表している株価指数で、日本を除く世界の先進国に上場する株式で構成されています。

新興国株：Morningstar 新興国株式指数（税引前配当込み、円ベース）：Morningstar, Inc. が発表している株価指数で、世界の新興国に上場する株式で構成されています。

日本国債：Morningstar 日本国債指数（税引前利子込み、円ベース）：Morningstar, Inc. が発表している債券指数で、日本の国債で構成されています。

先進国債：Morningstar グローバル国債指数（除く日本、税引前利子込み、円ベース）：Morningstar, Inc. が発表している債券指数で、日本を除く主要先進国の政府や政府系機関により発行された債券で構成されています。

新興国債：Morningstar 新興国ソブリン債指数（税引前利子込み、円ベース）：Morningstar, Inc. が発表している債券指数で、エマージング諸国の政府や政府系機関により発行された米ドル建て債券で構成されています。

※全て税引前の利子・配当込みの指数値を使用しています。海外資産の指数については、為替ヘッジなしによる投資を想定して、円ベースの指数値を使用しています。

<重要事項>

当ファンドは、Morningstar, Inc.、又はイボットソン・アソシエイツ・ジャパン株式会社を含むMorningstar, Inc. が支配する会社（これらの法人全てを総称して「Morningstarグループ」と言います）が組成、推薦、販売または宣伝するものではありません。Morningstarグループは、投資信託への一般的な投資の当否、特に当ファンドに投資することの当否、または当ファンドが投資対象とする市場の一般的な騰落率と連動するMorningstarのインデックス（以下「Morningstarインデックス」と言います）の能力について、当ファンドの受益者又は公衆に対し、明示又は黙示を問わず、いかなる表明保証も行いません。当ファンドとの関連においては、クローバー・アセットマネジメント（以下「当社」と言います）とMorningstarグループとの唯一の関係は、Morningstarのサービスマーク及びサービス名並びに特定のMorningstarインデックスの使用の許諾であり、Morningstarインデックスは、Morningstarグループが当社又は当ファンドとは無関係に判断、構成、算定しています。Morningstarグループは、Morningstarインデックスの判断、構成又は算定を行うにあたり、当社又は当ファンドの受益者のニーズを考慮する義務を負いません。Morningstarグループは、当ファンドの基準価額及び設定金額あるいは当ファンドの設定あるいは販売の時期の決定、または当ファンドの解約時の基準価額算出式の決定あるいは計算について責任を負わず、また関与していません。Morningstarグループは、当ファンドの運営管理、マーケティング又は売買取引に関連していかなる義務も責任も負いません。Morningstarグループは、Morningstarインデックス又はそれに含まれるデータの正確性及び／又は完全性を保証せず、また、Morningstarグループは、その誤謬、脱漏、中断についていかなる責任も負いません。Morningstarグループは、当社、当ファンドの受益者又はユーザー、またはその他の人又は法人が、Morningstarインデックス又はそれに含まれるデータを使用して得る結果について、明示又は黙示を問わず、いかなる保証も行いません。Morningstarグループは、Morningstarインデックス又はそれに含まれるデータについて明示又は黙示の保証を行わず、また商品性あるいは特定目的又は使用への適合性に関する一切の保証を明確に否認します。上記のいずれも制限することなく、いかなる場合であれ、Morningstarグループは、特別損害、懲罰的損害、間接損害または結果損害（逸失利益を含む）について、例えばこれらの損害の可能性を告知されていたとしても責任を負いません。

当ファンドのデータ

当ファンドの組入資産の内容

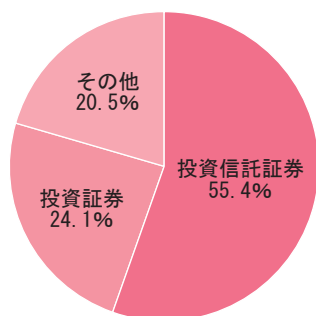
	第10期末（2023年2月27日） 組入比率
アトランティス・ジャパン・オポチュニティーズ・ファンドUSDクラス（アイルランド籍USD建外国投資信託証券）	13.9%
コムジェスト世界株式ファンド（適格機関投資家限定）	13.2%
ヴァレンセレクションP-JPYファンド（フランス籍 オープンエンド型投資信託）	10.8%
SBI 中小型割安成長株ファンド ジェイリバイブ（適格機関投資家専用）	10.4%
SBI 中小型成長株ファンド ネクストジャパン（適格機関投資家専用）	9.5%
コムジェスト・ヨーロッパ・ファンド90（適格機関投資家限定）	8.4%
モーラント・ライト・フジ・イールド・ファンド（アイルランド籍オープンエンド型投資信託）	3.7%
2Xideas UCITS-グローバル・ミッドキャップ・ライブラリー・ファンド（ルクセンブルグ籍オープンエンド型投資信託）	3.5%
クアドリガ・インベスターズ-イグネオ・ファンド（ルクセンブルグ籍オープンエンド型投資信託）	2.5%
マッシュアジア・アジア（除く日本）・トータル・リターン・エクイティ・ファンド（ルクセンブルグ籍オープンエンド型投資信託）	2.5%
コンウェーブ・トランジション・メタル・ファンド（ルクセンブルグ籍オープンエンド型投資信託）	1.1%
SBI 小型成長株ファンド ジェイクール（適格機関投資家専用）	0.1%
その他（短期金融資産等）	20.5%
組入ファンド数	12銘柄

（注1）組入比率は純資産総額に対する割合です。

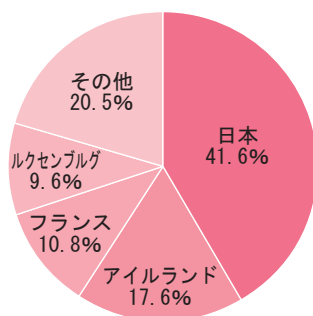
（注2）詳細な情報等につきましては、運用報告書（全体版）に記載されています。

（注3）小数点以下第2位を四捨五入して表示しております。

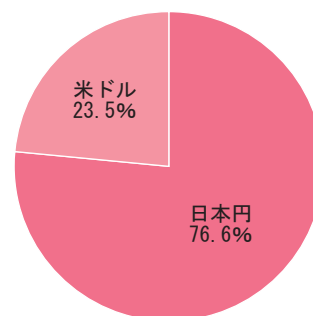
■資産別配分



■国別配分



■通貨別配分



（注1）比率は当ファンドの純資産総額に対する割合です。

（注2）国別配分については投資しているファンドの発行国を表示しております。

（注3）小数点以下第2位を四捨五入しているため、合計が100%とならない場合があります。

純資産等

	第10期末（2023年2月27日）
純資産総額	9,170,485,774円
受益権総口数	4,487,974,445口
1万口当たり基準価額	20,433円

（注）当期（当作成期間）中における追加設定元本額は198百万円、同解約元本額は320百万円です。

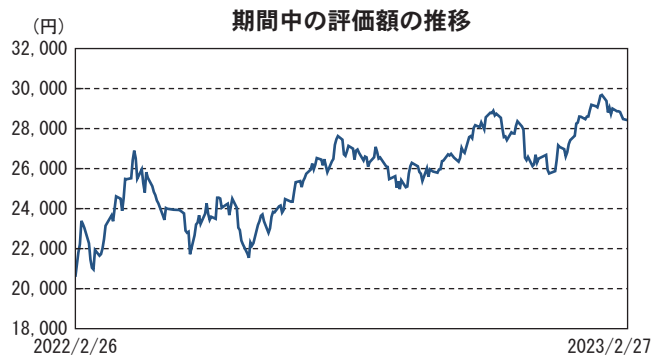
組入ファンドの評価額と為替レートの動き

当期計算期間中（2022年2月26日～2023年2月27日）の組入ファンドの評価額と為替レートの推移は以下の通りです。

1. SBI小型成長株ファンド ジェイクル（適格機関投資家専用）（円建て）

SBI小型成長株ファンド ジェイクルの当期の騰落率[※]は、+38.0%でした。

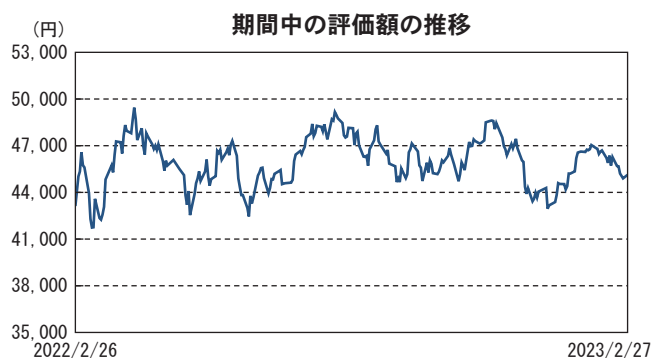
※当ファンドの基準価額の算定は、SBI小型成長株ファンド ジェイクルの前営業日の評価額を基に行う仕組みとなっておりますので、SBI小型成長株ファンド ジェイクルの騰落率は当ファンドの計算期間における前営業日のものを利用しています。



2. SBI中小型成長株ファンド ネクストジャパン（適格機関投資家専用）（円建て）

SBI中小型成長株ファンド ネクストジャパンの当期の騰落率[※]は、+5.8%でした。

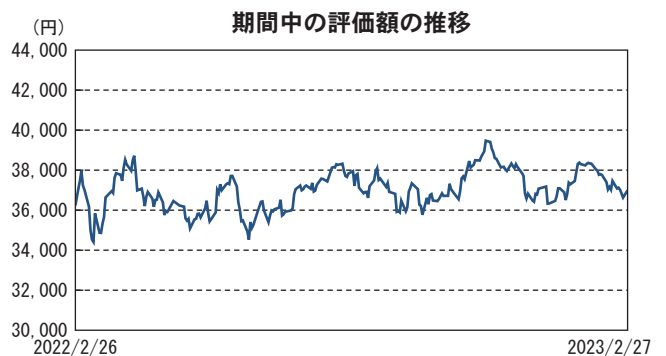
※当ファンドの基準価額の算定は、SBI中小型成長株ファンド ネクストジャパンの前営業日の評価額を基に行う仕組みとなっておりますので、SBI中小型成長株ファンド ネクストジャパンの騰落率は当ファンドの計算期間における前営業日のものを利用しています。



3. SBI中小型割安成長株ファンド ジェイリバイブ（適格機関投資家専用）（円建て）

SBI中小型割安成長株ファンド ジェイリバイブの当期の騰落率[※]は、+2.1%でした。

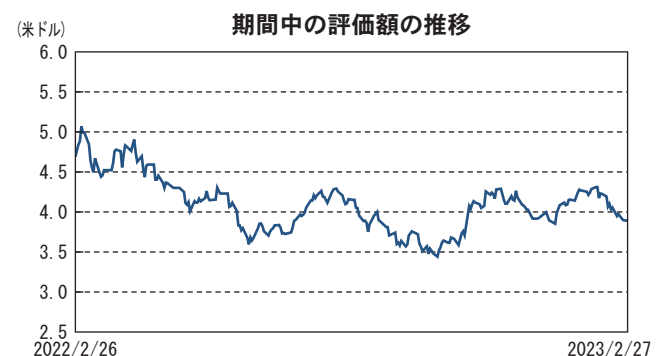
※当ファンドの基準価額の算定は、SBI中小型割安成長株ファンド ジェイリバイブの前営業日の評価額を基に行う仕組みとなっておりますので、SBI中小型割安成長株ファンド ジェイリバイブの騰落率は当ファンドの計算期間における前営業日のものを利用しています。



4. アトランティス・ジャパン・オポチュニティーズ・ファンド USDクラス（アイルランド籍 USD建て外国投資信託証券）（米ドル建て）

アトランティス・ジャパン・オポチュニティーズ・ファンドの当期の騰落率[※]は、-17.0%でした。

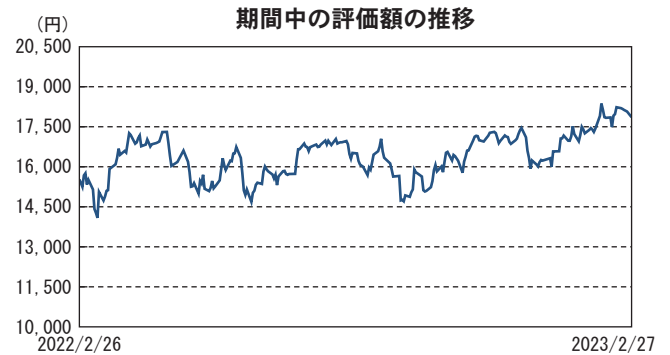
※当ファンドの基準価額の算定は、アトランティス・ジャパン・オポチュニティーズ・ファンドの前営業日の評価額を基に行う仕組みとなっておりますので、アトランティス・ジャパン・オポチュニティーズ・ファンドの騰落率は当ファンドの計算期間における前営業日のものを利用しています。



5. コムジェスト・ヨーロッパ・ファンド90 (適格機関投資家限定) (円建て)

コムジェスト・ヨーロッパ・ファンド90の当期の騰落率[※]は、+15.0%でした。

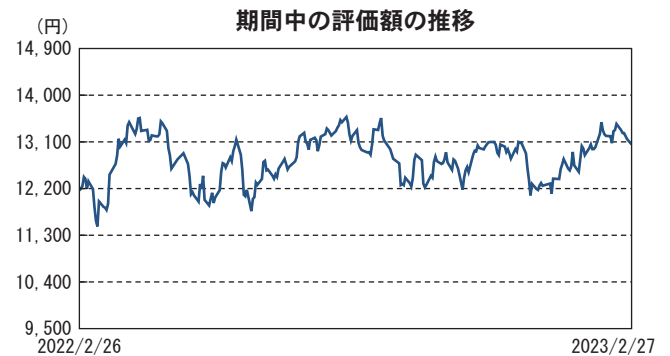
※当ファンドの基準価額の算定は、コムジェスト・ヨーロッパ・ファンド90の前営業日の評価額を基に行う仕組みとなっておりますので、コムジェスト・ヨーロッパ・ファンド90の騰落率は当ファンドの計算期間における前営業日のものを利用しています。



6. コムジェスト世界株式ファンド (適格機関投資家限定) (円建て)

コムジェスト世界株式ファンドの当期の騰落率[※]は、+7.3%でした。

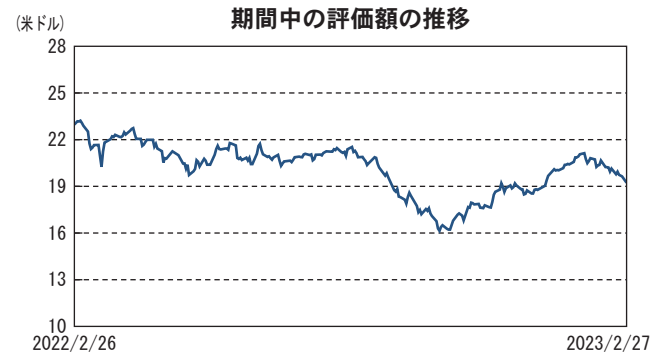
※当ファンドの基準価額の算定は、コムジェスト世界株式ファンドの前営業日の評価額を基に行う仕組みとなっておりますのでコムジェスト世界株式ファンドの騰落率は当ファンドの計算期間における前営業日のものを利用しています。



7. マシューズアジア・アジア (除く日本)・トータル・リターン・エクイティ・ファンド (ルクセンブルグ籍オープンエンド型投資信託) (米ドル建て)

マシューズアジア・アジア (除く日本)・トータル・リターン・エクイティ・ファンドの当期の騰落率[※]は、-16.3%でした。

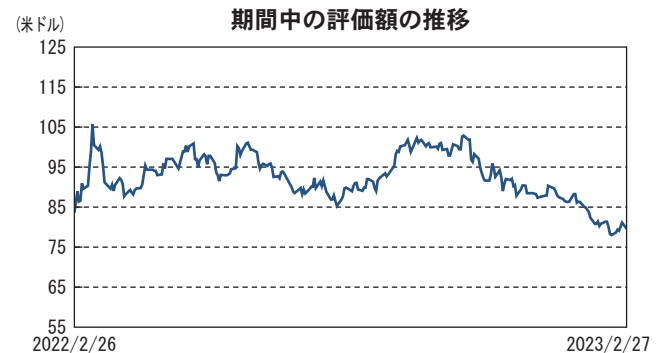
※当ファンドの基準価額の算定は、マシューズアジア・アジア (除く日本)・トータル・リターン・エクイティ・ファンドの前営業日の評価額を基に行う仕組みとなっておりますので、マシューズアジア・アジア (除く日本)・トータル・リターン・エクイティ・ファンドの騰落率は当ファンドの計算期間における前営業日のものを利用しています。



8. クアドリガ・インベスターズ - イグネオ・ファンド (ルクセンブルグ籍オープンエンド型投資信託) (米ドル建て)

クアドリガ・インベスターズ - イグネオ・ファンドの当期の騰落率[※]は、-4.7%でした。

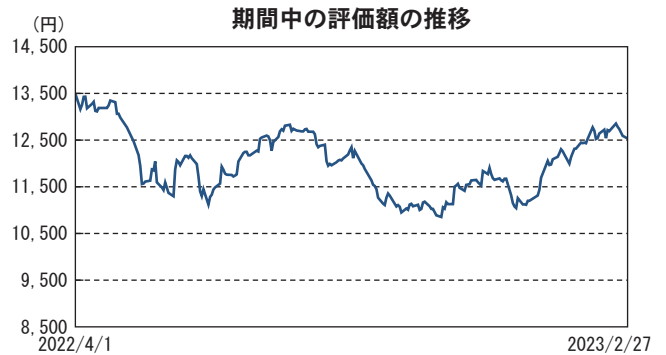
※当ファンドの基準価額の算定は、クアドリガ・インベスターズ - イグネオ・ファンドの2営業日前の評価額を基に行う仕組みとなっておりますので、クアドリガ・インベスターズ - イグネオ・ファンドの騰落率は当ファンドの計算期間における2営業日前のものを利用しています。



9. ヴァレンセクションP-JPYファンド（フランス籍オープンエンド型投資信託）

ヴァレンセクションP-JPYファンドの当期の騰落率※は、-7.1%でした。

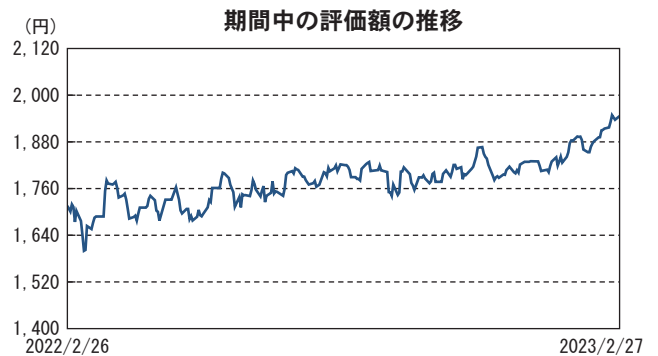
※2022年4月1日から組入を開始しました。当ファンドの基準価額の算定は、ヴァレンセクションP-JPYファンドの2営業日前の評価額を基に行う仕組みとなっておりますのでヴァレンセクションP-JPYファンドの騰落率は当ファンドの計算期間における2営業日前のものを利用しています。



10. モーラント・ライト・フジ・イールド・ファンド（アイルランド籍オープンエンド型投資信託）（円建て）

モーラント・ライト・フジ・イールド・ファンドの当期の騰落率※は、+13.5%でした。

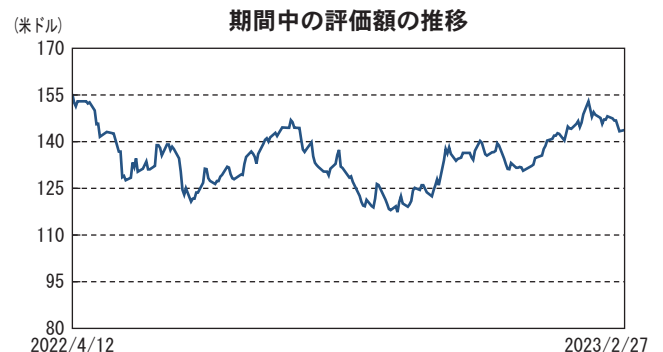
※当ファンドの基準価額の算定は、モーラント・ライト・フジ・イールド・ファンドの前営業日の評価額を基に行う仕組みとなっておりますので、モーラント・ライト・フジ・イールド・ファンドの騰落率は当ファンドの計算期間における前営業日のものを利用しています。



11. 2Xideas UCITS-グローバル・ミッドキャップ・ライブラリー・ファンド（ルクセンブルグ籍オープンエンド型投資信託）（米ドル建て）

2Xideas UCITS-グローバル・ミッドキャップ・ライブラリー・ファンド（ルクセンブルグ籍オープンエンド型投資信託）の当期の騰落率※は、-7.4%でした。

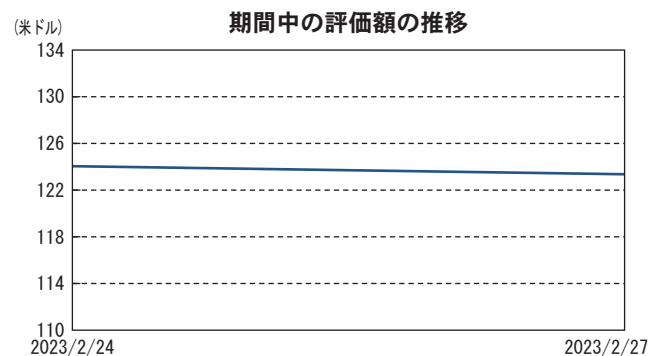
※2022年4月12日から組入を開始しました。当ファンドの基準価額の算定は、2Xideas UCITS-グローバル・ミッドキャップ・ライブラリー・ファンドの2営業日前の評価額を基に行う仕組みとなっておりますので2Xideas UCITS-グローバル・ミッドキャップ・ライブラリー・ファンドの騰落率は当ファンドの計算期間における2営業日前のものを利用しています。



12. コンウェーブ・トランジション・メタル・ファンド（ルクセンブルグ籍オープンエンド型投資信託）（米ドル建て）

コンウェーブ・トランジション・メタル・ファンド（ルクセンブルグ籍オープンエンド型投資信託）の当期の騰落率※は、-0.6%でした。

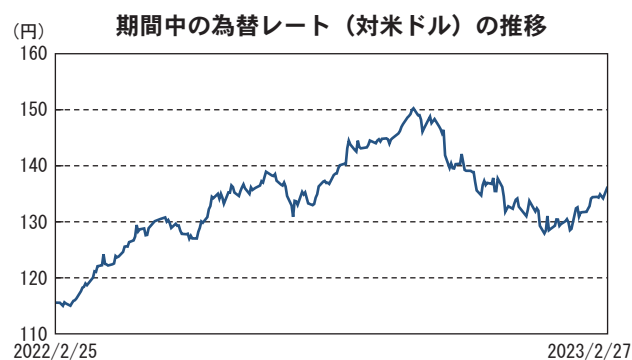
※2023年2月24日から組入を開始しました。当ファンドの基準価額の算定は、コンウェーブ・トランジション・メタル・ファンドの2営業日前の評価額を基に行う仕組みとなっておりますのでコンウェーブ・トランジション・メタル・ファンドの騰落率は当ファンドの計算期間における2営業日前のものを利用しています。



為替レートの推移（米ドル／円）

当期の対米ドルの為替レートは17.91%の円安（ファンドの基準価額にはプラスの影響）※でした。

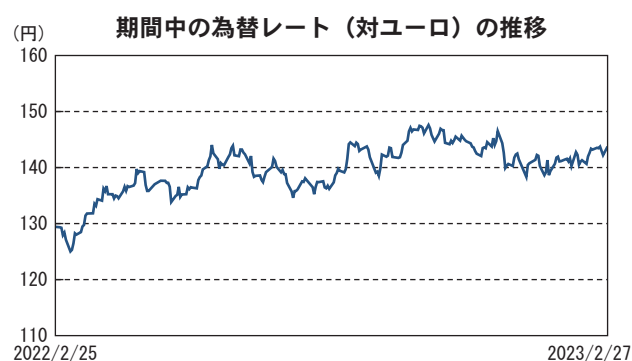
※当ファンドの基準価額の算定は、当日の投資信託協会発表の評価用為替レートを使用して行う仕組みとなっておりますので、為替レートの変化率は当ファンドの計算期間における当日の投資信託協会発表の評価用為替レートを利用しています。



為替レートの推移（ユーロ／円）

当期の対ユーロの為替レートは11.07%の円安（ファンドの基準価額にはプラスの影響）※でした。

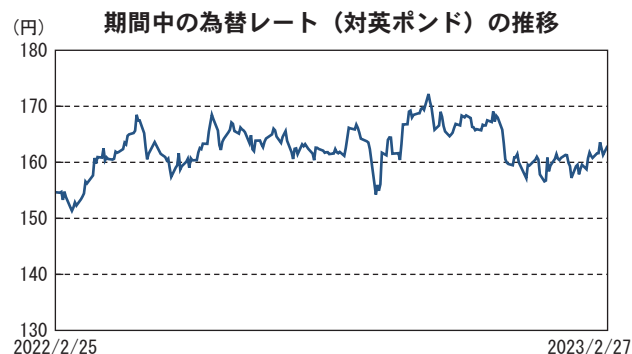
※当ファンドの基準価額の算定は、当日の投資信託協会発表の評価用為替レートを使用して行う仕組みとなっておりますので、為替レートの変化率は当ファンドの計算期間における当日の投資信託協会発表の評価用為替レートを利用しています。



為替レートの推移（英ポンド／円）

当期の対ポンドの為替レートは5.35%の円安（ファンドの基準価額にはプラスの影響）※でした。

※当ファンドの基準価額の算定は、当日の投資信託協会発表の評価用為替レートを使用して行う仕組みとなっておりますので、為替レートの変化率は当ファンドの計算期間における当日の投資信託協会発表の評価用為替レートを利用しています。



組入ファンドの概要

以下は当ファンドが投資対象としているファンドの現況です。詳細な内容については運用報告書（全体版）に記載しております。

1. SBI小型成長株ファンド ジェイクル（適格機関投資家専用）

■ 1口当たりの費用の明細

（2021年12月23日～2022年12月22日）

項目	金額	比率
(a) 信託報酬	円 295	% 1.166
（投信会社）	(278)	(1.100)
（販売会社）	(3)	(0.011)
（受託会社）	(14)	(0.055)
(b) 売買委託手数料	29	0.115
（株式）	(29)	(0.115)
合計	324	1.281

期中の平均基準価額は25,318円です。

（注1）期中の費用（消費税等のかかるものは消費税等を含む）は、簡便法により算出した結果です。

（a）信託報酬＝期中の平均基準価額×信託報酬率

委託した資金の運用の対価

交付運用報告書等各種書類の送付、口座内でのファンドの管理、購入後の情報提供等の対価

運用財産の管理、投信会社からの指図の実行の対価

（注2）消費税は報告日の税率を採用しています。

（注3）各金額は項目ごとに円未満は四捨五入してあります。

（注4）売買委託手数料およびその他費用は、このファンドが組み入れている親投資信託が支払った金額のうち、当ファンドに対応するものです。

（b）売買委託手数料＝期中の売買委託手数料÷各期中の平均受益権口数
売買委託手数料は、有価証券等の売買の際、売買仲介人に支払う手数料

（注5）各比率は1口当たりのそれぞれの費用金額（円未満の端数を含む）を各期中の平均基準価額で除して100を乗じたもので、項目ごとに小数第3位未満は四捨五入して表示してあります。

■ 組入資産の明細（2022年12月22日現在）

銘柄名	当期末
	比率
小型成長株・マザーファンド	99.3%
コール・ローン等、その他	0.7%
組入銘柄数	1銘柄

（注）比率は純資産総額に対する評価額の割合です。

<ご参考>小型成長株マザーファンド

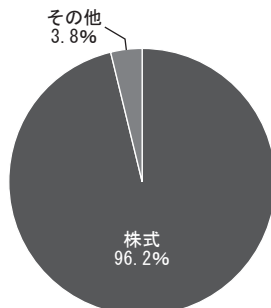
■ 組入上位10銘柄（2022年12月22日現在）

	銘柄名	業種／種別等	通貨	国（地域）	比率（%）
1	ギフトホールディングス	小売業	円	日本	3.8
2	I o n e	化学	円	日本	3.8
3	テンポイノベーション	不動産業	円	日本	3.5
4	システムサポート	情報・通信業	円	日本	3.5
5	ボードルア	情報・通信業	円	日本	3.5
6	マネジメントソリューションズ	サービス業	円	日本	3.5
7	グローバルセキュリティエキスパート	情報・通信業	円	日本	3.4
8	N e x T o n e	サービス業	円	日本	3.4
9	アイドマ・ホールディングス	サービス業	円	日本	3.2
10	カナミックネットワーク	情報・通信業	円	日本	3.1
	組入銘柄数		53銘柄		

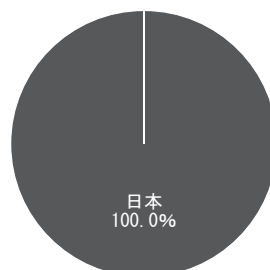
（注1）比率は、純資産総額に対する割合です。

（注2）国（地域）につきましては発行国もしくは投資国を表示しております。

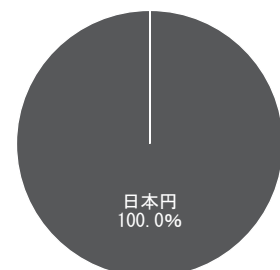
● 資産別配分



● 国別配分



● 通貨別配分



（注1）組入上位10銘柄、資産別・通貨別配分のデータは2022年12月22日現在のものです。

（注2）資産別・通貨別配分の比率は純資産総額に対する割合です。

（注3）国別配分につきましては発行国もしくは投資国を表示しております。

2. SBI 中小型成長株ファンド ネクストジャパン (適格機関投資家専用)

■ 1口当たりの費用の明細

(2022年1月25日～2023年1月23日)

項目	金額	比率
	円	%
(a) 信託報酬	539	1.163
(投信会社)	(508)	(1.097)
(販売会社)	(5)	(0.011)
(受託会社)	(25)	(0.055)
(b) 売買委託手数料	50	0.109
(株式)	(50)	(0.109)
合計	589	1.272

期中の平均基準価額は46,311円です。

(注1) 期中の費用(消費税等のかかるものは消費税等を含む)は、追加・解約により受益権口数に変動があるため、簡便法により算出した結果です。

(a) 信託報酬=期中の平均基準価額×信託報酬率
委託した資金の運用の対価
交付運用報告書等各種書類の送付、口座内でのファンドの管理、購入後の情報提供等の対価
運用財産の管理、投信会社からの指図の実行の対価

(注2) 消費税は報告日の税率を採用しています。

(注3) 各金額は項目ごとに円未満は四捨五入してあります。

(注4) 売買委託手数料およびその他費用は、このファンドが組み入れている親投資信託が支払った金額のうち、当ファンドに対応するものではありません。

(b) 売買委託手数料=期中の売買委託手数料÷各期中の平均受益権口数
売買委託手数料は、有価証券等の売買の際、売買仲介人に支払う手数料

(注5) 各比率は1口当たりのそれぞれの費用金額(円未満の端数を含む)を各期中の平均基準価額で除して100を乗じたもので、項目ごとに小数第3位未満は四捨五入してあります。

■ 組入資産の明細 (2023年1月23日現在)

銘柄名	当期末 比率
中小型成長株・マザーファンド	94.1%
コール・ローン等、その他	5.9%
組入銘柄数	1銘柄

(注) 比率は純資産総額に対する評価額の割合です。

＜ご参考＞中小型成長株・マザーファンド

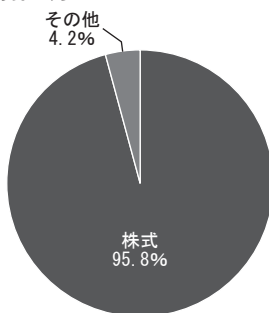
■ 組入上位10銘柄 (2023年1月23日現在)

	銘柄名	業種/種別等	通貨	国(地域)	比率(%)
1	トランザクション	その他製品	円	日本	3.6
2	ジャパンマテリアル	サービス業	円	日本	3.4
3	シグマクス・ホールディングス	サービス業	円	日本	3.3
4	寿スピリッツ	食料品	円	日本	3.3
5	SHIFT	情報・通信業	円	日本	3.2
6	前田工織	その他製品	円	日本	3.0
7	MS-Japan	サービス業	円	日本	3.0
8	エムアップホールディングス	情報・通信業	円	日本	2.9
9	エス・エム・エス	サービス業	円	日本	2.9
10	NITTOKU	機械	円	日本	2.8
	組入銘柄数		56銘柄		

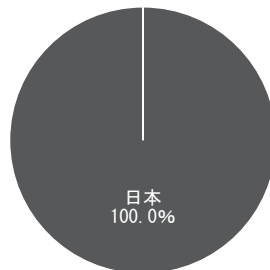
(注1) 資産別・通貨別配分の比率は純資産総額に対する割合です。

(注2) 国別配分につきましては発行国もしくは投資国を表示しております。

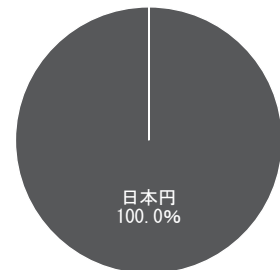
● 資産別配分



● 国別配分



● 通貨別配分



(注1) 組入上位10銘柄、資産別・国別・通貨別のデータは2023年1月23日現在のものです。

(注2) 比率は、純資産総額に対する割合です。

(注3) 国(地域)につきましては発行国もしくは投資国を表示しております。

3. SBI 中小型割安成長株ファンド ジェイリバイブ (適格機関投資家専用)

■ 1口当たりの費用の明細

(2021年7月27日～2022年7月22日)

項目	金額	比率
	円	%
(a) 信託報酬	450	1.153
(投信会社)	(425)	(1.088)
(販売会社)	(4)	(0.011)
(受託会社)	(21)	(0.054)
(b) 売買委託手数料	50	0.129
(株式)	(50)	(0.129)
合計	500	1.282

期中の平均基準価額は39,051円です。

(注1) 期中の費用(消費税等のかかるものは消費税等を含む)は、追加・解約により受益権口数に変動があるため、簡便法により算出した結果です。

(a) 信託報酬=期中の平均基準価額×信託報酬率
委託した資金の運用の対価
交付運用報告書等各種書類の送付、口座内でのファンドの管理、購入後の情報提供等の対価
運用財産の管理、投信会社からの指図の実行の対価

(注2) 消費税は報告日の税率を採用しています。

(注3) 各金額は項目ごとに円未満は四捨五入してあります。

(注4) 売買委託手数料およびその他費用は、このファンドが組み入れている親投資信託が支払った金額のうち、当ファンドに対応するものを含みます。

(b) 売買委託手数料=期中の売買委託手数料÷各期中の平均受益権口数
売買委託手数料は、有価証券等の売買の際、売買仲介人に支払う手数料

(c) その他費用=各期中のその他費用÷各期中の平均受益権口数

(注5) 各比率は1口当たりのそれぞれの費用金額(円未満の端数を含む)を各期中の平均基準価額で除して100を乗じたもので、項目ごとに小数第3位未満は四捨五入してあります。

■ 組入資産の明細 (2022年7月22日現在)

銘柄名	当期末
	比率
中小型割安成長株・マザーファンド	99.9%
コール・ローン等、その他	0.1%
組入銘柄数	1銘柄

(注) 比率は純資産総額に対する評価額の割合です。

＜ご参考＞中小型割安成長株・マザーファンド

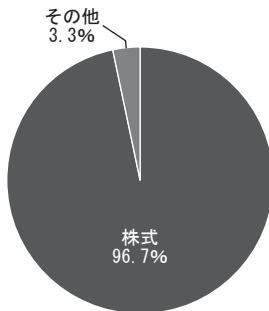
■ 組入上位10銘柄 (2022年7月22日現在)

	銘柄名	業種/種別等	通貨	国(地域)	比率(%)
1	SHOEI	その他製品	円	日本	3.6
2	システナ	情報・通信業	円	日本	3.6
3	デクセリアルズ	化学	円	日本	3.3
4	東京精密	精密機器	円	日本	3.2
5	デジタルハーツホールディングス	情報・通信業	円	日本	3.1
6	MCJ	電気機器	円	日本	3.1
7	くら寿司	小売業	円	日本	3.0
8	ホシザキ	機械	円	日本	3.0
9	サイゼリヤ	小売業	円	日本	3.0
10	エレコム	電気機器	円	日本	2.8
	組入銘柄数		55銘柄		

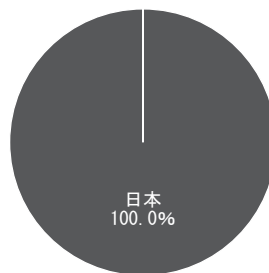
(注1) 比率は、純資産総額に対する割合です。

(注2) 国(地域)につきましては発行国もしくは投資国を表示しております。

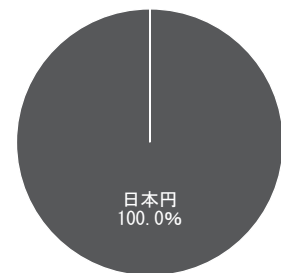
● 資産別配分



● 国別配分



● 通貨別配分



(注1) 組入上位10銘柄、資産別・国別・通貨別のデータは2022年7月22日現在のものです。

(注2) 資産別・通貨別配分の比率は純資産総額に対する割合です。

(注3) 国別配分につきましては発行国もしくは投資国を表示しております。

4. アトランティス・ジャパン・オポチュニティーズ・ファンド USDクラス (アイルランド籍 USドル建て外国投資信託証券)

■費用明細

信託報酬	年率1.5%
パフォーマンス・フィー	なし
販売手数料	なし
信託財産留保金	なし
その他の費用	①アドミニストレーションフィー：最大0.25% ②カストディアンフィー：最大0.10% ③ファンドの事務処理に要する費用、ファンドに関する法務、租税、監査、印刷、法律顧問費用など。

■組入資産の明細 (2021年12月31日現在)

銘柄名	通貨	国(地域)	比率(%)
アトランティス・ジャパン・オポチュニティーズ・ファンド マザーファンド	米ドル	アイルランド	100.0
組入銘柄数	1銘柄		

(注1) 比率は、純資産総額に対する割合です。

(注2) 国(地域)につきましては発行国もしくは投資国を表示しております。

＜ご参考＞アトランティス・ジャパン・オポチュニティーズ・ファンド マザーファンド

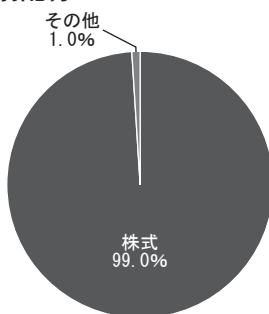
■組入上位10銘柄 (2021年12月31日現在)

	銘柄名	業種/種別等	通貨	国(地域)	比率(%)
1	Lasertec	Technology	円	日本	6.4
2	Tokyo Electron	Technology	円	日本	4.7
3	Nidec	Industrial	円	日本	3.9
4	SHIFT	Technology	円	日本	3.8
5	Cell Source	Consumer, non-cyclical	円	日本	3.7
6	GMO Financial Gate	Technology	円	日本	3.1
7	Nihon M&A Center	Consumer, non-cyclical	円	日本	2.8
8	Japan Material	Technology	円	日本	2.6
9	Sony	Consumer, cyclical	円	日本	2.3
10	Keyence	Industrial	円	日本	2.3
	組入銘柄数	61銘柄			

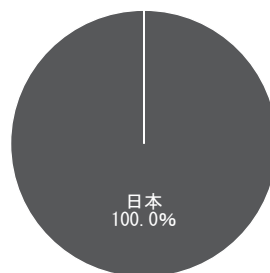
(注1) 比率は、純資産総額に対する割合です。

(注2) 国(地域)につきましては発行国もしくは投資国を表示しております。

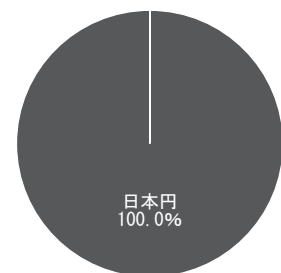
●資産別配分



●国別配分



●通貨別配分



(注1) 比率は、純資産総額に対する割合です。

(注2) 国別配分につきましては発行国もしくは投資国を表示しております。

(注3) 小数点以下第2位を四捨五入して表示しているため、合計が100%とならない場合があります。

5. コムジェスト・ヨーロッパ・ファンド90 (適格機関投資家限定)

■ 1万口当たりの費用の明細

(2021年12月31日～2022年12月30日)

項目	金額	比率
	円	%
(a) 信託報酬	163	0.990
(投信会社)	(103)	(0.627)
(販売会社)	(51)	(0.308)
(受託会社)	(9)	(0.055)
(b) 売買委託手数料	3	0.018
(株式)	(3)	(0.018)
(c) 有価証券取引税	7	0.041
(株式)	(7)	(0.041)
(d) その他費用	11	0.066
(保管費用)	(7)	(0.040)
(監査費用)	(4)	(0.026)
(その他)	(0)	(0.000)
合計	184	1.115

期中の平均基準価額は16,420円です。

(注1) 期中の費用(消費税等のかかるものは消費税等を含む)は、追加・解約により受益権口数に変動があるため、簡便法により算出した結果です。

(a) 信託報酬=期中の平均基準価額×信託報酬率

(注2) 消費税は報告日の税率を採用しております。

(注3) 売買委託手数料、有価証券取引税およびその他費用は、このファンドが組み入れている親投資信託が支払った金額のうち、当ファンドに対応するものです。

(b) 売買委託手数料=期中の売買委託手数料÷期中の平均受益権口数

(c) 有価証券取引税=期中の有価証券取引税÷期中の平均受益権口数

(d) その他費用=期中のその他費用÷期中の平均受益権口数

(注4) 金額は項目毎に円未満を四捨五入して表示しております。

(注5) 比率は1万口当たりのそれぞれの費用金額(円未満の端数を含む)を期中の平均基準価額で除して100を乗じたもので、項目毎に小数第3位未満は四捨五入して表示しております。

■ 組入資産の明細 (2022年12月30日現在)

銘柄名	当期末 比率
ニッポンコムジェスト・ヨーロッパ マザーファンド	99.5%
コール・ローン等、その他	0.5%
組入銘柄数	1銘柄

(注1) ニッポンコムジェスト・ヨーロッパ マザーファンドにおいて、当期末における外貨建て純資産(56,237,249千円)の投資信託財産総額(57,724,214千円)に対する比率は97.4%です。

(注2) 外貨建て資産は、期末の時価をわが国の対顧客電信売買相場の仲値により邦貨換算したものです。

1米ドル=132.70円	1ユーロ=141.47円	1ポンド=160.00円	1スイスフラン=143.74円
1スウェーデンクローナ=12.68円	1デンマーククローネ=19.02円		

<ご参考>ニッポンコムジェスト・ヨーロッパ マザーファンド

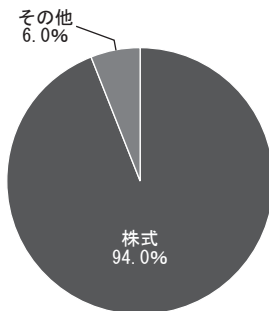
■ 組入上位10銘柄 (2022年12月30日現在)

	銘柄名	MSCI業種分類	通貨	国(地域)	比率(%)
1	NOVO NORDISK A/S-B	ヘルスケア	デンマーククローネ	デンマーク	8.1
2	ASML HOLDING NV	情報技術	ユーロ	オランダ	6.7
3	ESSILORLUXOTTICA	ヘルスケア	ユーロ	フランス	6.3
4	LVMH MOET HENNESSY LOUIS VUITTON SE	一般消費財・サービス	ユーロ	フランス	5.0
5	LINDE PLC	素材	英ポンド	イギリス	4.6
6	ALCON INC	ヘルスケア	スイスフラン	スイス	4.0
7	STRAUMANN HOLDING AG-REG	ヘルスケア	スイスフラン	スイス	3.7
8	ACCENTURE PLC-CL A	情報技術	ユーロ	アイルランド	3.6
9	EXPERIAN PLC	資本財・サービス	英ポンド	イギリス	3.4
10	DASSAULT SYSTEMES SE	情報技術	ユーロ	フランス	2.9
	組入銘柄数		39銘柄		

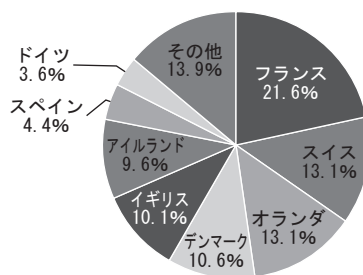
(注1) 比率は、純資産総額に対する割合です。

(注2) 国(地域)につきましては発行国もしくは投資国を表示しております。

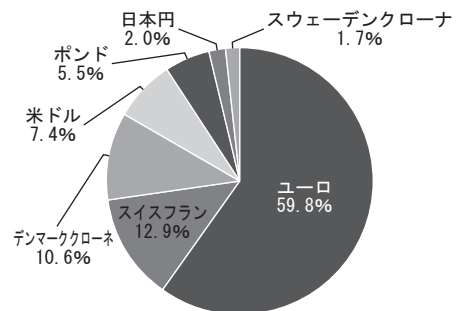
● 資産別配分



● 国別配分



● 通貨別配分



(注1) 比率は、純資産総額に対する割合です。

(注2) 国別配分につきましては発行国もしくは投資国を表示しております。

6. コムジェスト世界株式ファンド（適格機関投資家限定）

■ 1万口当たりの費用の明細

（2021年12月31日～2022年12月30日）

項目	金額	比率
	円	%
(a) 信託報酬	125	0.968
（投信会社）	(81)	(0.627)
（販売会社）	(40)	(0.308)
（受託会社）	(4)	(0.033)
(b) 売買委託手数料	6	0.045
（株式）	(6)	(0.045)
(c) 有価証券取引税	5	0.036
（株式）	(5)	(0.036)
(d) その他費用	20	0.156
（保管費用）	(10)	(0.080)
（監査費用）	(1)	(0.010)
（その他）	(9)	(0.066)
合計	156	1.205

期中の平均基準価額は12,897円です。

（注1）期中の費用（消費税等のかかるものは消費税等を含む）は、追加・解約により受益権口数に変動があるため、簡便法により算出した結果です。

（a）信託報酬＝期中の平均基準価額×信託報酬率

（注2）消費税は報告日の税率を採用しております。

（注3）売買委託手数料、有価証券取引税およびその他費用は、このファンドが組み入れている親投資信託が支払った金額のうち、当ファンドに対応するものです。

（b）売買委託手数料＝期中の売買委託手数料÷期中の平均受益権口数

（c）有価証券取引税＝期中の有価証券取引税÷期中の平均受益権口数

（d）その他費用＝期中のその他費用÷期中の平均受益権口数

（注4）金額は項目毎に円未満を四捨五入して表示しております。

（注5）比率は1万口当たりのそれぞれの費用金額（円未満の端数を含む）を期中の平均基準価額で除して100を乗じたもので、項目毎に小数第3位未満は四捨五入して表示しております。

■ 組入資産の明細（2022年12月30日現在）

銘柄名	当期末 比率
コムジェスト世界株式 マザーファンド	99.4%
コール・ローン等、その他	0.6%
組入銘柄数	1銘柄

（注1）コムジェスト世界株式 マザーファンドにおいて、当期末における外貨建て純資産（3,514,426千円）の投資信託財産総額（3,848,934千円）に対する比率は91.3%です。

（注2）外貨建て資産は、期末の時価をわが国の対顧客電信売買相場の仲値により邦貨換算したものです。

1 オフショア人民元=19.0159円	1 米ドル=132.70円	1 ユーロ=141.47円	1 ボンド=160.00円
1 スイスフラン=143.74円	1 香港ドル=17.02円	1 インディアンルピー=1.61円	

＜ご参考＞ニッポンコムジェスト・世界株式ファンド マザーファンド

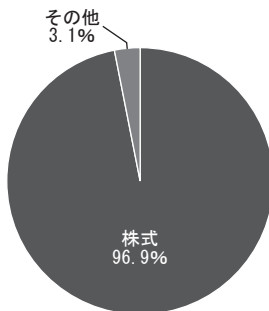
■ 組入上位10銘柄（2022年12月30日現在）

	銘柄名	M S C I 業種分類	通貨	国（地域）	比率（%）
1	ELI LILLY & CO	ヘルスケア	米ドル	アメリカ	5.9
2	MICROSOFT CORP	情報技術	米ドル	アメリカ	4.9
3	JOHNSON & JOHNSON	ヘルスケア	米ドル	アメリカ	4.7
4	ESSILORLUXOTTICA	ヘルスケア	ユーロ	フランス	4.3
5	LINDE PLC	素材	英ポンド	イギリス	4.1
6	LVMOH MOET HENNESSY LOUIS VUITTON SE	一般消費財・サービス	ユーロ	フランス	3.9
7	ASML HOLDING NV	情報技術	ユーロ	オランダ	3.7
8	HOUSING DEVELOPMENT FINANCE	金融	インドルピー	インド	3.7
9	L'OREAL	生活必需品	ユーロ	フランス	3.6
10	TAIWAN SEMICONDUCTOR-SP ADR	情報技術	台湾ドル	台湾	3.5
	組入銘柄数		35銘柄		

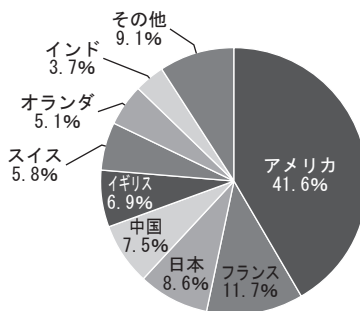
（注1）比率は、純資産総額に対する割合です。

（注2）国（地域）につきましては発行国もしくは投資国を表示しております。

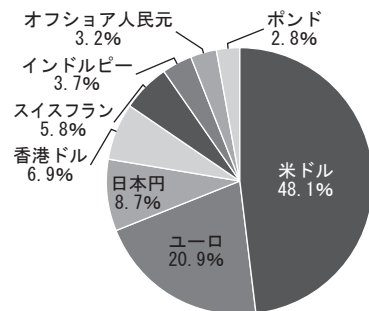
● 資産別配分



● 国別配分



● 通貨別配分



（注1）比率は、純資産総額に対する割合です。

（注2）国別配分につきましては発行国もしくは投資国を表示しております。

7. マシュースアジア・アジア（除く日本）・トータル・リターン・エクイティ・ファンド（ルクセンブルグ籍オープンエンド型投資信託）（米ドル建て）

■費用明細

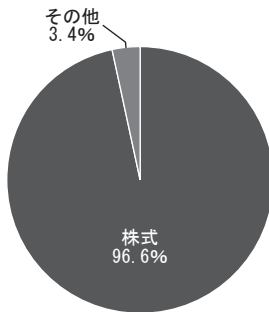
信託報酬	年率0.75%
パフォーマンス・フィー	なし
販売手数料	なし
信託財産留保金	なし
その他の費用	上限0.15%（総経費率上限1.25%）

■組入上位10銘柄（2022年3月31日現在）

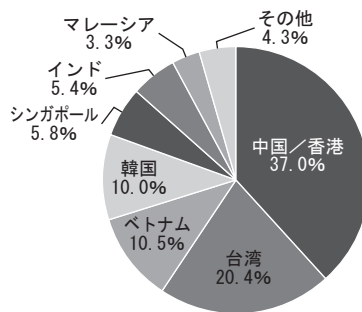
	銘柄名	国（地域）	比率（%）
1	Tencent Holdings, Ltd.	CHINA/HONG KONG	5.3
2	Taiwan Semiconductor Manufacturing Co., Ltd.	TAIWAN	4.8
3	Alibaba Group Holding, Ltd.	TAIWAN	3.3
4	E Ink Holdings, Inc.	CHINA/HONG KONG	2.7
5	Samsung Electronics Co., Ltd.	SINGAPORE	2.6
6	China Tourism Group Duty Free Corp., Ltd. A Shares	CHINA/HONG KONG	2.5
7	JD.com, Inc. A Shares	CHINA/HONG KONG	2.5
8	Pharmaron Beijing Co., Ltd. H Shares	VIETNAM	2.5
9	Poya International Co., Ltd.	INDONESIA	2.4
10	FPT Corp.	SOUTH KOREA	2.3
組入銘柄数		52銘柄	

（注）比率は、純資産総額に対する割合です。

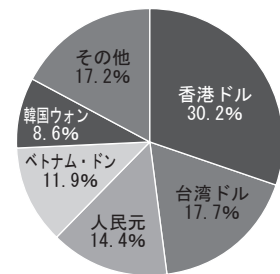
●資産別配分



●国別配分



●通貨別配分



（注1）比率は、純資産総額に対する割合です。

（注2）国別配分につきましては発行国を表示しております。

（注3）小数点以下第2位を四捨五入して表示しているため、合計が100%とならない場合があります。

8. クアドリガ・インベスターズ - イグネオ・ファンド（ルクセンブルグ籍オープンエンド型投資信託）（米ドル建て）

■費用明細

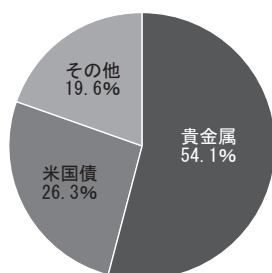
信託報酬	年率1.5%（最大）
パフォーマンス・フィー	なし
販売手数料	なし
信託財産留保金	なし
その他の費用	毎月0.03%（最低EUR3,000）

■組入上位10銘柄（2021年12月31日現在）

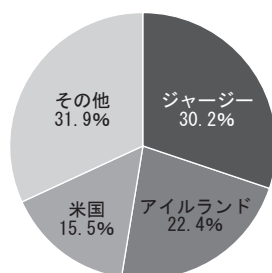
	銘柄名	比率（%）
1	IGLN LN	5.4
2	TII 0 1/4 02/15/50	14.4
3	XGLD LN	11.7
4	SGLD LN	9.9
5	GBS LD	5.5
6	IPLT LN	5.6
7	PHAU LN	4.1
8	PHAG LN	8.8
9	SSLV LN	1.6
10	GSCBQGLD Gold Miner	3.2
組入銘柄数		49銘柄

（注）比率は、純資産総額に対する割合です。

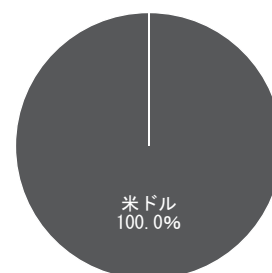
●資産別配分



●国別配分



●通貨別配分



（注1）比率は、純資産総額に対する割合です。

（注2）国別配分につきましては発行国を表示しております。

（注3）小数点以下第2位を四捨五入して表示しているため、合計が100%とならない場合があります。

9. ヴァレンセクションP-JPYファンド（フランス籍オープンエンド型投資信託）

〈このファンドは2022年4月1日から組入を開始しました。〉

■費用明細

信託報酬	年率1.35%
パフォーマンス・フィー	14.95%（ハードルレート：直近12ヵ月平均ユーロ圏無担保翌日物平均金利）
販売手数料	2%
信託財産留保金	なし
その他の費用	上限1%

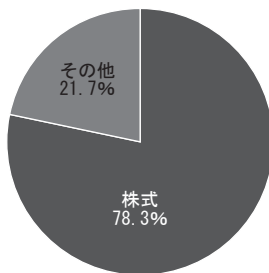
■組入上位10銘柄（2021年12月31日現在）

	銘柄名	通貨	国（地域）	比率（%）
1	ALPHABET	米ドル	米国	10.6
2	SESA	ユーロ	イタリア	10.3
3	ESSILORLUXOTTICA	ユーロ	フランス	9.4
4	DOLLAR GENERAL	米ドル	米国	9.2
5	NOVO NORDISK	デンマーク・クローネ	デンマーク	9.1
6	LAM RESEARCH	米ドル	米国	7.1
7	DEUTSCHE POST	ユーロ	ドイツ	7.0
8	SALMAR	ノルウェー・クローナ	ノルウェー	6.9
9	JD SPORTS	英ポンド	英国	6.8
10	KLA CORP	米ドル	米国	6.8
組入銘柄数			24銘柄	

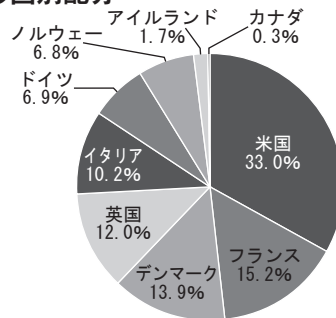
（注1）比率は、純資産総額に対する割合です。

（注2）国（地域）につきましては発行国もしくは投資国を表示しております。

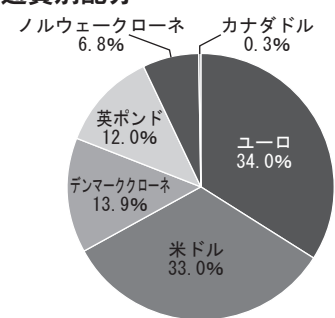
●資産別配分



●国別配分



●通貨別配分



（注1）比率は、純資産総額に対する割合です。

（注2）国別配分につきましては発行国を表示しております。

（注3）小数点以下第2位を四捨五入して表示しているため、合計が100%とならない場合があります。

10. モーラント・ライト・フジ・イールド・ファンド（アイルランド籍オープンエンド型投資信託）

■費用明細

信託報酬	年率1.00%
パフォーマンス・フィー	なし
販売手数料	なし
信託財産留保金	なし
その他の費用	Administration Charge 0.12% Depository Fee 0.03%など

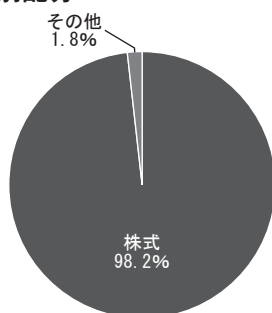
■組入上位10銘柄（2022年10月31日現在）

	銘柄名	比率（%）
1	Sumitomo Mitsui Financial Group Inc	3.70
2	Dai-ichi Life Holdings Inc	3.45
3	Sumitomo Mitsui Trust Holdings Inc	3.43
4	Mitsubishi UFJ Financial Group Inc	3.16
5	Honda Motor Co Ltd	3.15
6	Fuji Media Holdings Inc	2.88
7	Canon Marketing Japan Inc	2.62
8	Inpex Corp	2.61
9	Sumitomo Electric Industries Ltd	2.60
10	Inabata & Co Ltd	2.54
	組入銘柄数	58銘柄

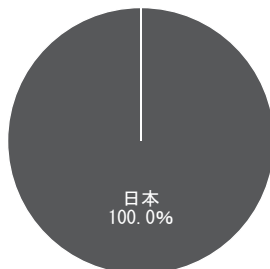
（注1）比率は、純資産総額に対する割合です。

（注2）国（地域）につきましては発行国もしくは投資国を表示しております。

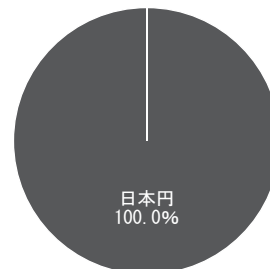
●資産別配分



●国別配分



●通貨別配分



（注1）比率は、純資産総額に対する割合です。

（注2）国別配分につきましては発行国を表示しております。

（注3）小数点以下第2位を四捨五入して表示しているため、合計が100%とならない場合があります。

11. 2Xideas UCITS-グローバル・ミッドキャップ・ライブラリー・ファンド (ルクセンブルグ籍オープンエンド型投資信託)

〈このファンドは2022年4月12日から組入を開始しました。〉

■費用明細

信託報酬	年率1.00%
パフォーマンス・フィー	なし
販売手数料	なし
信託財産留保金	なし
その他の費用	Anti-Dilution Levy 0.10%

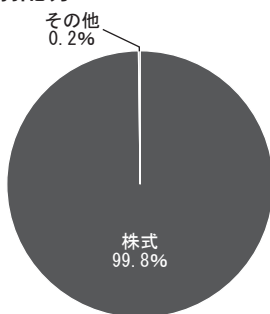
■組入上位10銘柄 (2022年12月31日現在)

	銘柄名	通貨	国 (地域)	比率 (%)
1	Zalando SE	EUR	Germany	1.2
2	Match Group, Inc.	USD	United States	1.2
3	Mercari, Inc.	JPY	Japan	1.2
4	Trimble Inc.	USD	United States	1.1
5	Zebra Technologies Corporation	USD	United States	1.1
6	AIA Group Limited	HKD	Hong Kong	1.1
7	GMO Payment Gateway, Inc.	JPY	Japan	1.1
8	CyberArk Software Ltd.	USD	Israel	1.1
9	Straumann Holding AG	CHF	Switzerland	1.1
10	Align Technology	USD	United States	1.1
	組入銘柄数		87銘柄	

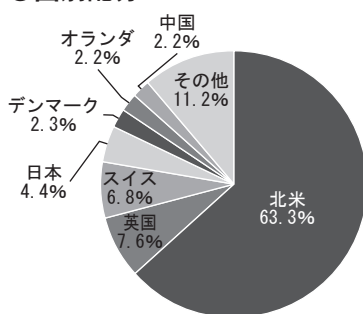
(注1) 比率は、純資産総額に対する割合です。

(注2) 国 (地域) につきましては発行国もしくは投資国を表示しております。

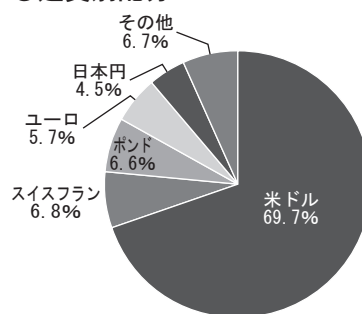
●資産別配分



●国別配分



●通貨別配分



(注1) 比率は、純資産総額に対する割合です。

(注2) 国別配分につきましては発行国を表示しております。

(注3) 小数点以下第2位を四捨五入して表示しているため、合計が100%とならない場合があります。

12. コンウェーブ・トランジション・メタル・ファンド（ルクセンブルグ籍オープンエンド型投資信託）

〈このファンドは2023年2月24日から組入を開始しました。〉

■費用明細

信託報酬	最大年率1.0%
パフォーマンス・フィー	最大15.0%（ハイウォーターマーク方式）
販売手数料	なし
信託財産留保金	なし
その他の費用	事務手数料 最大0.3%

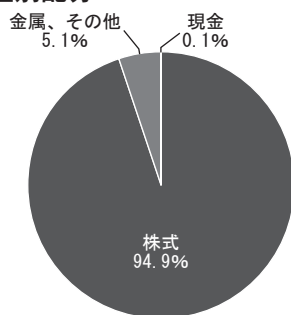
■組入上位10銘柄（2022年6月30日現在）

	銘柄名	国（地域）	比率（%）
1	First Quantum Minerals	Canada	5.3
2	Alcoa Corp.	United States	4.0
3	Ivanhoe Mines	Canada	3.5
4	Teck Resources	Canada	3.4
5	Norsk Hydro	Norway	3.3
6	IGO Ltd.	Australia	3.3
7	Lundin Mining	Canada	3.2
8	Eramet	France	3.1
9	Atalaya Mining	Cyprus	3.0
10	Physical Silver Investment	Jersey	2.9
組入銘柄数		111銘柄	

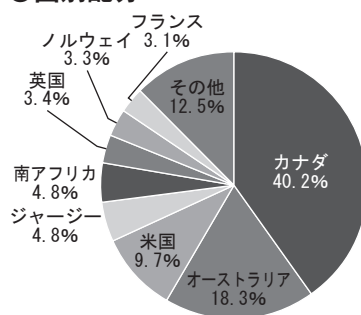
（注1）比率は、純資産総額に対する割合です。

（注2）国（地域）につきましては発行国もしくは投資国を表示しております。

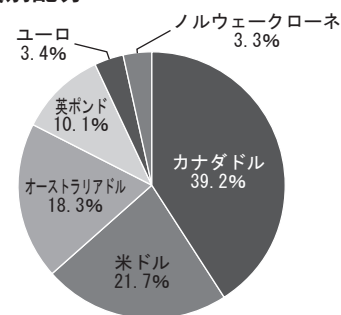
●資産別配分



●国別配分



●通貨別配分



（注1）比率は、純資産総額に対する割合です。

（注2）国別配分につきましては発行国を表示しております。

（注3）小数点以下第2位を四捨五入して表示しているため、合計が100%とならない場合があります。