

○当ファンドの仕組みは次の通りです。

商品分類	追加型投信/海外/債券/インデックス型	
信託期間	無期限	
運用方針	・米国社債インデックス・マザーファンドへの投資を通じて、主として米国社債の投資適格銘柄に実質的に投資を行い、また実質的な組入外貨建資産については原則として為替ヘッジを行うことにより、ブルームバーグ米国社債(1-10年)インデックス(円ヘッジベース)の動きに連動する投資成果を目指して運用を行います。 ・外貨建資産およびマザーファンド組入れに伴う実質組入外貨建資産については原則として為替ヘッジを行います。	
主要運用対象	ベビード ファンド	米国社債インデックス・マザーファンド受益証券
	マザー ファンド	米国社債の投資適格銘柄
組入制限	ベビード ファンド	・マザーファンド受益証券への投資割合には制限を設けません。 ・米国社債への実質投資割合には制限を設けません。 ・株式への投資は、転換社債の転換および新株予約権の行使による取得に限り、実質投資割合は信託財産の純資産総額の10%以下とします。 ・外貨建資産への実質投資割合には制限を設けません。
	マザー ファンド	・米国社債への投資割合には制限を設けません。 ・株式への投資は、転換社債の転換および新株予約権の行使による取得に限り、投資割合は信託財産の純資産総額の10%以下とします。 ・外貨建資産への投資割合には制限を設けません。
分配方針	毎決算時に、原則として次の通り収益分配を行う方針です。 ①分配対象額の範囲 分配対象額は、経費控除後の利子・配当収入および売買益（評価益を含みます）等の範囲内とします。 ②分配方針 分配金額は、委託者が基準価額水準、市況動向等を勘案して決定します。ただし、分配対象額が少額の場合には、分配を行わないことがあります。 ③留保益の運用方針 収益分配に充てず信託財産内に留保した利益については、特に制限を設けず、元本部分と同一の運用を行います。	

STATE STREET GLOBAL ADVISORS

ステート・ストリート 米国社債インデックス・オープン (為替ヘッジあり)

第7期 運用報告書(全体版)
(決算日 2024年1月10日)

受益者のみなさまへ

平素は格別のお引き立てを賜り、厚く御礼申しあげます。
この度、「ステート・ストリート米国社債インデックス・オープン(為替ヘッジあり)」は、2024年1月10日に第7期の決算を行いましたので、運用状況をご報告させていただきます。

今後とも、ご愛顧のほどよろしくお願い申し上げます。

<ファンドに関する照会先>

営業部

電話番号 03(4530)7333

お問い合わせ時間(営業日) 9:00~17:00

ホームページアドレス www.ssga.com/jp

ステート・ストリート・グローバル・アドバイザーズ株式会社

〒105-6325 東京都港区虎ノ門一丁目23番地1号 虎ノ門ヒルズ森タワー25階

◎最近5期の運用実績

決算期	基準価額			<ベンチマーク> ブルームバーグ 米国社債(1-10年) インデックス (円ヘッジベース)		債券 組入比率	債券 先物比率	純資産 総額
	(分配落)	税込み 分配金	期中 騰落率	期中 騰落率	期中 騰落率			
	円	円	%		%	%	%	百万円
3期('20年1月10日)	10,604	0	6.9	10,646	7.0	98.9	-	3,603
4期('21年1月12日)	11,171	0	5.3	11,236	5.5	99.2	-	5,506
5期('22年1月11日)	10,949	0	△ 2.0	11,015	△ 2.0	99.1	-	1,979
6期('23年1月10日)	9,828	0	△10.2	9,911	△10.0	97.6	-	3,484
7期('24年1月10日)	9,772	0	△ 0.6	9,815	△ 1.0	101.2	-	570

(注1) ベンチマークは、ブルームバーグ米国社債(1-10年)インデックス(円ヘッジベース)※で、ファンド設定日を10,000として委託会社が独自に指数化したものです。

(注2) 先物比率=買建比率-売建比率

(注3) 当ファンドはマザーファンドを組み入れるため、「債券組入比率」、「債券先物比率」は実質比率を記載しています。

※ ブルームバーグは、ブルームバーグ・ファイナンス・エル・ピーの商標およびサービスマークです。ブルームバーグ・ファイナンス・エル・ピーおよびその関係会社(以下「ブルームバーグ」と総称します。)またはブルームバーグのライセンサーは、ブルームバーグ・インデックスに対する一切の独占的権利を有しています。

◎当期中の基準価額と市況等の推移

年 月 日	基 準 価 額		<ベンチマーク> ブルームバーグ米国社債 (1-10年)インデックス (円ヘッジベース)		債 券 組入比率	債 券 先物比率
		騰 落 率		騰 落 率		
(期 首) '23年 1月10日	円 9,828	% -	9,911	% -	% 97.6	% -
1 月末	9,881	0.5	9,957	0.5	97.0	-
2 月末	9,667	△ 1.6	9,746	△ 1.7	104.1	-
3 月末	9,766	△ 0.6	9,851	△ 0.6	97.6	-
4 月末	9,803	△ 0.3	9,885	△ 0.3	100.4	-
5 月末	9,693	△ 1.4	9,780	△ 1.3	103.2	-
6 月末	9,624	△ 2.1	9,709	△ 2.0	102.6	-
7 月末	9,644	△ 1.9	9,733	△ 1.8	96.6	-
8 月末	9,625	△ 2.1	9,664	△ 2.5	104.4	-
9 月末	9,465	△ 3.7	9,498	△ 4.2	101.0	-
10 月末	9,348	△ 4.9	9,386	△ 5.3	99.3	-
11 月末	9,642	△ 1.9	9,689	△ 2.2	97.7	-
12 月末	9,835	0.1	9,883	△ 0.3	95.8	-
(期 末) '24年 1月10日	9,772	△ 0.6	9,815	△ 1.0	101.2	-

(注1) 騰落率は期首比です。

(注2) ベンチマークは、ブルームバーグ米国社債(1-10年)インデックス(円ヘッジベース)※で、ファンド設定日を10,000として委託会社が独自に指数化したものです。

(注3) 先物比率=買建比率-売建比率

(注4) 当ファンドはマザーファンドを組み入れるため、「債券組入比率」、「債券先物比率」は実質比率を記載しています。

※ ブルームバーグは、ブルームバーグ・ファイナンス・エル・ピーの商標およびサービスマークです。ブルームバーグ・ファイナンス・エル・ピーおよびその関係会社(以下「ブルームバーグ」と総称します。)またはブルームバーグのライセンサーは、ブルームバーグ・インデックスに対する一切の独占的権利を有しています。

当期の運用実績

(2023年1月11日から2024年1月10日まで)

基準価額とベンチマークの推移



(注) ベンチマークは、ブルームバーグ米国社債(1-10年)インデックス(円ヘッジベース)※で、前期末の基準価額にあわせて委託会社が独自に指数化しています。

※ ブルームバーグは、ブルームバーグ・ファイナンス・エル・ピーの商標およびサービスマークです。ブルームバーグ・ファイナンス・エル・ピーおよびその関係会社(以下「ブルームバーグ」と総称します。)またはブルームバーグのライセンサーは、ブルームバーグ・インデックスに対する一切の独占的権利を有しています。

決算期	期首基準価額 (分配落ち)	期末基準価額 (分配落ち)	分配金	基準価額 騰落率	ベンチマーク 騰落率
第7期	9,828円	9,772円	0円	-0.6%	-1.0%

当期末の基準価額は9,772円となり、前期末の9,828円に比べて56円の下落となりました。

基準価額の変動要因

ベンチマーク(ブルームバーグ米国社債(1-10年)インデックス(円ヘッジベース))の動きをほぼ反映して、基準価額は下落しました。くわしくは「投資環境」をご参照ください。

ベンチマークとの比較

基準価額の騰落率は-0.6%となり、ベンチマークの騰落率(-1.0%)を0.4%上回りました。主な要因は以下の通りです。

【ベンチマークとの差異の要因】

当ファンドから投資しているマザーファンドにおいては、ポートフォリオの金利とクレジットのリスクをベンチマークと同等に管理しながら、幅広い発行体に高度に分散した銘柄群により、ベンチマークと同様に米国社債市場のリターンを安定的に享受することに成功しました。ベンチマーク騰落率との差異は運用管理コストや売買コスト等が理由として挙げられます。

収益分配金

当期の収益分配金は基準価額の水準、市況動向などを勘案した結果、見送りとしております。また収益分配に充てず信託財産に留保した収益は、特に制限を設けず、元本部分と同様の運用を行う方針です。

投資環境

(2023年1月11日から2024年1月10日まで)

米国債券市場

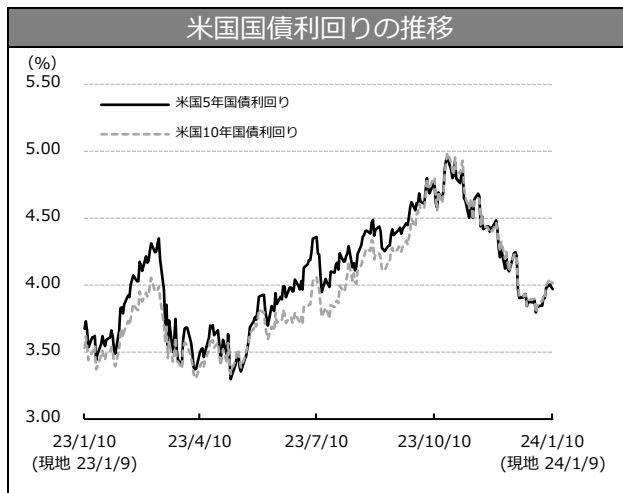
米国債券市場は、5年債利回り、10年債利回りともに上昇しました。

期前半に米シリコンバレー銀行の破綻を契機とした金融不安、期末に米連邦準備理事会(FRB)の利上げ終了観測などから債券が買われる場面がありました。期全体ではインフレやFRBの金融引き締めに対する警戒感などから金利が上昇しました。

米国の社債市場は上昇しました。

FRBの利上げ終了や早期の利下げ期待を受けた米経済に対する楽観的な見方やリスク資産の上昇がスプレッドの縮小要因となりました。

クレジットスプレッドが縮小したことに加え、国債を上回る相対的に魅力的な社債利回りがインカム要因として引き続き収益向上に働き、ファンドの基準価額(分配金再投資)の上昇要因となりました。

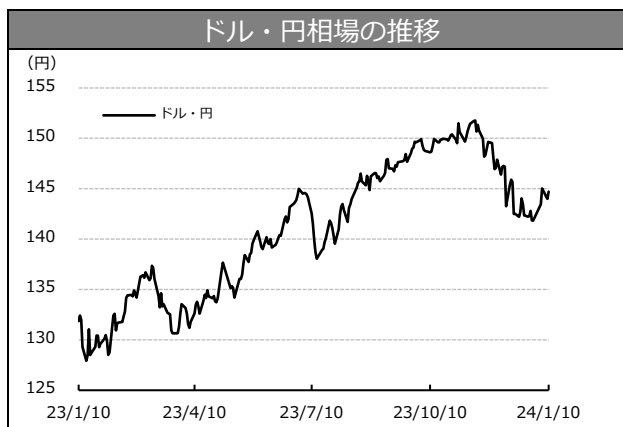


為替市況

ドル・円レートは円安ドル高となりました。

期末にかけて米国の利上げ終了や早期の利下げ観測に加えて日銀の政策修正観測が高まったことから円高ドル安が進みましたが、期全体では日米の金融政策の方向感の違いから日米金利差の拡大が意識される中、円安ドル高が進行しました。

なお、当ファンドでは為替ヘッジを行っているため、為替レート変化の影響は限定的でした。



運用の概況

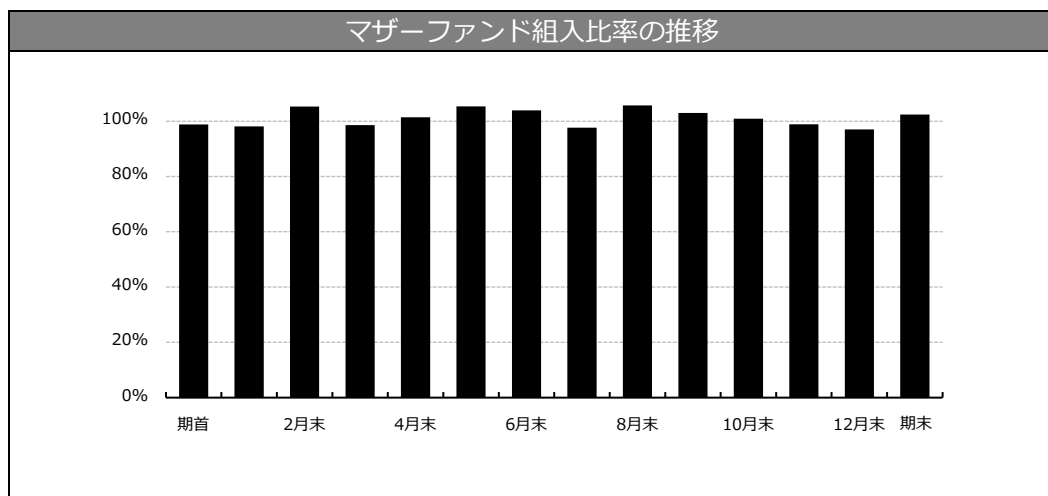
(2023年1月11日から2024年1月10日まで)

当ファンドは「米国社債インデックス・マザーファンド」(以下、マザーファンドといいます)受益証券を主な投資対象とし、実質的な組入外貨建資産については原則として為替ヘッジを行うことにより、ブルームバーグ米国社債(1-10年)インデックス(円ヘッジベース)の動きに連動する投資成果を目指して運用を行います。

マザーファンドは、米国社債の投資適格銘柄を主要投資対象とし、ブルームバーグ米国社債(1-10年)インデックス(円換算ベース)の動きに連動する投資成果を目指した運用を行うことを基本的な運用方針としています。米国社債への投資は原則として高位を維持し、外貨建資産に対する為替ヘッジは原則として行いません。

マザーファンドの組入状況

当期末、設定・解約に伴う一時的な増減を除き、マザーファンドを高位に組み入れました。



今後の運用方針

今後も引き続き、マザーファンドを通じて、主として米国社債の投資適格銘柄に投資するとともに、外貨建資産については原則として為替ヘッジを行うことで、ブルームバーグ米国社債(1-10年)インデックス(円ヘッジベース)に連動する投資成果を目指します。

◎1万口(元本10,000円)当たりの費用の明細

項 目	当 期 (2023年1月11日~2024年1月10日)		項 目 の 概 要
	金 額	比 率	
平均基準価額	9,666円	-	期中の平均基準価額です。
(a) 信託報酬	17円	0.176%	(a)信託報酬 = 期中の平均基準価額 × 信託報酬率 消費税は報告日の税率を採用しています。
(投信会社)	(13)	(0.132)	委託した資金の運用の対価
(販売会社)	(1)	(0.011)	交付運用報告書等各種書類の送付、口座内でのファンドの管理、購入後の情報提供等の対価
(受託会社)	(3)	(0.033)	運用財産の管理、投信会社からの指図の実行の対価
(b) その他費用	5	0.048	(b)その他費用 = 期中のその他費用 ÷ 期中の平均受益権口数
(保管費用)	(3)	(0.036)	・ 保管費用は、海外における保管銀行等に支払う有価証券等の保管及び資金の送金・資産の移転等に要する費用
(監査費用)	(1)	(0.012)	・ 監査費用は、監査法人等に支払うファンドの監査に係る費用
(その他)	(0)	(0.001)	・ その他は、金銭信託手数料及びLEI支払手数料
合 計	22円	0.224%	

(注1) 期中の費用(消費税等のかかるものは消費税等を含みます)は、追加・解約により受益権口数に変動があるため、簡便法により算出した結果です。

(注2) 各比率は1万口当たりのそれぞれの費用金額(円未満の端数を含みます)を期中の平均基準価額で除して100を乗じたもので、各項目ごとに小数第3位未満は四捨五入しています。

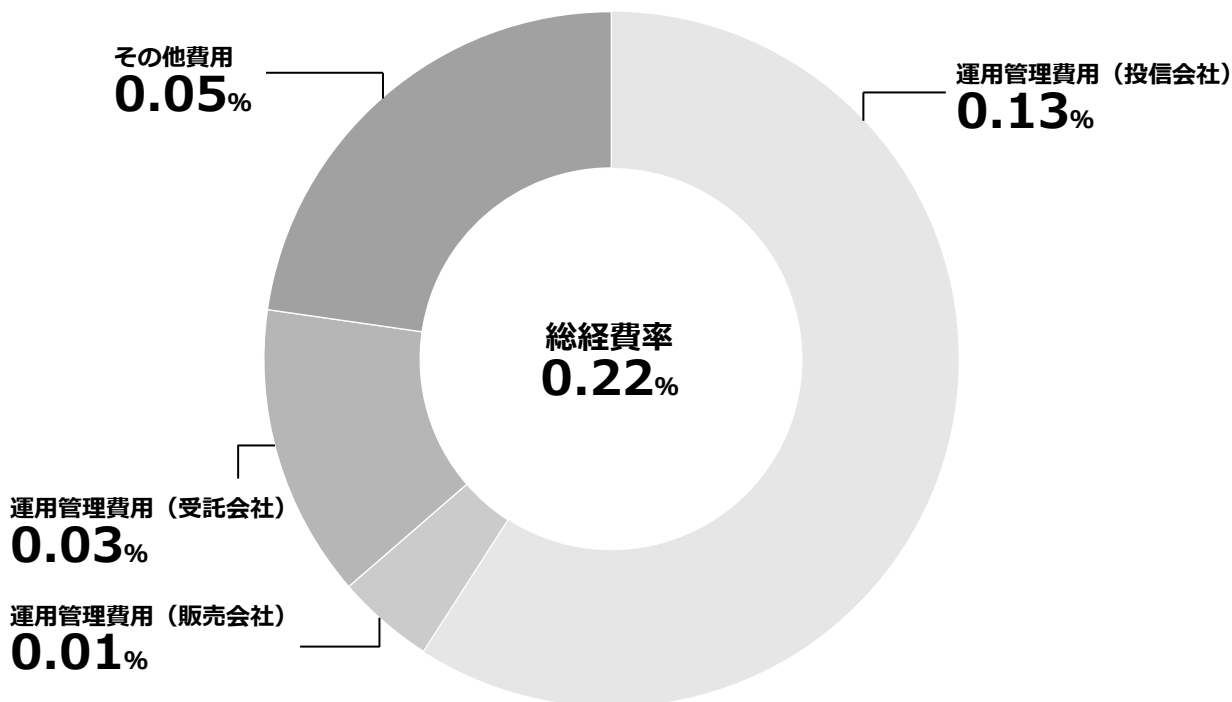
(注3) その他費用は、当ファンドが組み入れているマザーファンドが支払った金額のうち、当ファンドに対応するものを含みます。

(注4) 各項目ごとに円未満は四捨五入しています。

(参考情報)

○総経費率

当期中の運用・管理にかかった費用の総額(原則として、募集手数料、売買委託手数料及び有価証券取引税を除く。)を期中の平均受益権口数に期中の平均基準価額(1口当たり)を乗じた数で除した**総経費率(年率)**は**0.22%**です。



(注1) 費用は1万口当たりの費用明細において用いた簡便法により算出したものです。

(注2) 各費用は、原則として、募集手数料、売買委託手数料及び有価証券取引税を含みません。

(注3) 各比率は、年率換算した値です。

(注4) 費用はマザーファンドが支払った費用を含みます。

(注5) 上記の前提条件で算出したものです。このため、これらの値はあくまでも参考であり、実際に発生した費用の比率とは異なります。

◎売買および取引の状況('23年1月11日から'24年1月10日まで)

○親投資信託受益証券の設定、解約状況

	設 定		解 約	
	口 数	金 額	口 数	金 額
米国社債インデックス・マザーファンド	千口 116,645	千円 277,561	千口 1,400,532	千円 3,294,066

(注) 単位未満は切り捨てています。

◎主要な売買銘柄('23年1月11日から'24年1月10日まで)

○公社債(米国社債インデックス・マザーファンドにおける主要な売買銘柄)

買 付		売 付	
銘 柄	金 額	銘 柄	金 額
	千円		千円
JPMORGAN CHASE & CO 4.08% 26/4/26(アメリカ)	97,524	GOLDMAN SACHS GROUP INC 3.5% 25/4/1(アメリカ)	208,417
MORGAN STANLEY BANK NA 5.479% 25/7/16(アメリカ)	84,596	GOLDMAN SACHS GROUP INC 4.223% 29/5/1(アメリカ)	190,119
AMGEN INC 5.25% 33/3/2(アメリカ)	81,787	HSBC HOLDINGS PLC 5.21% 28/8/11(アメリカ)	141,058
OCCIDENTAL PETROLEUM COR 7.875% 31/9/15(アメリカ)	79,103	JPMORGAN CHASE & CO 4.565% 30/6/14(アメリカ)	140,330
UNION PACIFIC CORP 4.75% 26/2/21(アメリカ)	75,954	CITIGROUP INC 3.7% 26/1/12(アメリカ)	140,311
MORGAN STANLEY 5.05% 27/1/28(アメリカ)	75,881	BANK OF AMERICA CORP 0.981% 25/9/25(アメリカ)	138,047
SPRINT LLC 7.625% 26/3/1(アメリカ)	73,313	JPMORGAN CHASE & CO 2.083% 26/4/22(アメリカ)	137,463
PFIZER INVESTMENT ENTER 4.45% 28/5/19(アメリカ)	69,801	MORGAN STANLEY 2.72% 25/7/22(アメリカ)	136,279
BANK OF AMERICA CORP 0.981% 25/9/25(アメリカ)	62,572	BARCLAYS PLC 4.836% 28/5/9(アメリカ)	136,033
NETFLIX INC 5.875% 28/11/15(アメリカ)	56,345	JPMORGAN CHASE & CO 3.125% 25/1/23(アメリカ)	134,061

(注1) 金額は受渡代金(経過利子分は含まれておりません)で、各月末(決算日の属する月については決算日)のわが国の対顧客電信売買相場の仲値により邦貨換算した金額の合計です。

(注2) 単位未満は切り捨てています。

◎利害関係人との取引状況等('23年1月11日から'24年1月10日まで)

当期中における利害関係人との取引はありません。

※利害関係人とは、投資信託及び投資法人に関する法律第11条第1項に規定される利害関係人です。

◎組入資産の明細('24年1月10日現在)

○親投資信託残高

種 類	当 期 末		
	期首(前期末) 口 数	口 数	評 価 額
米国社債インデックス・マザーファンド	千口 1,503,333	千口 219,446	千円 583,661

(注1) 単位未満は切り捨てています。

(注2) 当期末における米国社債インデックス・マザーファンド全体の口数は2,260,282千口です。

当期末における株式および新株予約権証券の残高はありません。

◎投資信託財産の構成('24年1月10日現在)

項 目	当 期 末	
	評 価 額	比 率
米国社債インデックス・マザーファンド	千円 583,661	% 95.2
コ ー ル ・ ロ ー ン 等 、 そ の 他	29,253	4.8
投 資 信 託 財 産 総 額	612,914	100.0

(注1) 外貨建資産は、当期末の時価をわが国の対顧客電信売買相場の仲値により邦貨換算したものです。なお、当期末における邦貨換算レートは、1米ドル=144.69円です。

(注2) 米国社債インデックス・マザーファンドにおいて、当期末における外貨建純資産(6,023,956千円)の投資信託財産総額(6,038,905千円)に対する比率は99.8%です。

(注3) 評価額の単位未満は切り捨てています。

◎資産、負債、元本および基準価額の状況

('24年1月10日現在)

項 目	当 期 末
	円
(A)資 産	2,919,439,405
コ ー ル ・ ロ ー ン 等	2,269,647
米 国 社 債 イ ン デ ッ ク ス ・ マ ザ ー フ ァ ン ド (評 価 額)	583,661,872
未 収 入 金	2,333,507,886
(B)負 債	2,349,254,856
未 払 金	2,341,025,649
未 払 解 約 金	6,887,835
未 払 信 託 報 酬	1,293,961
未 払 利 息	6
そ の 他 未 払 費 用	47,405
(C)純 資 産 総 額 (A - B)	570,184,549
元 本	583,463,624
次 期 繰 越 損 益 金	△ 13,279,075
(D)受 益 権 総 口 数	583,463,624口
1万口当たり基準価額(C/D×10,000)	9,772円

- (注1) 期首元本額 3,545,531,950円
 期中追加設定元本額 290,605,947円
 期中一部解約元本額 3,252,674,273円
 (注2) 純資産総額は元本額を下回っており、その差額は13,279,075円です。

◎損益の状況

当期 (自'23年1月11日 至'24年1月10日)

項 目	当 期
	円
(A)配 当 等 収 益	△ 1,276
支 払 利 息	△ 1,276
(B)有 価 証 券 売 買 損 益	1,031,300
売 買 益	572,274,118
売 買 損	△ 571,242,818
(C)信 託 報 酬 等	△ 4,064,744
(D)当 期 損 益 金 (A + B + C)	△ 3,034,720
(E)前 期 繰 越 損 益 金	△ 26,381,032
(F)追 加 信 託 差 損 益 金	16,136,677
(配 当 等 相 当 額)	(79,511,895)
(売 買 損 益 相 当 額)	(△ 63,375,218)
(G) 計 (D + E + F)	△ 13,279,075
(H)収 益 分 配 金	0
次 期 繰 越 損 益 金 (G + H)	△ 13,279,075
追 加 信 託 差 損 益 金	16,136,677
(配 当 等 相 当 額)	(80,442,325)
(売 買 損 益 相 当 額)	(△ 64,305,648)
分 配 準 備 積 立 金	40,255,404
繰 越 損 益 金	△ 69,671,156

- (注1) (B)有価証券売買損益は、期末の評価換えによる損益を含みます。
 (注2) (C)信託報酬等は、信託報酬に対する消費税等相当額を含みます。
 (注3) (E)前期繰越損益金とは、分配準備積立金と繰越損益金の合計で、前期末の金額に、期中一部解約により変動した金額を調整して算出しています。
 (注4) (F)追加信託差損益金とは、追加設定をした価額と元本との差額をいい、配当等相当額と売買損益相当額に区分します。前期末の金額に、期中追加設定および一部解約により変動した金額を調整して算出しています。
 (注5) 分配金の計算過程

A	費用控除後の配当等収益	18,245,996円
B	費用控除後・繰越欠損金補填後の有価証券売買等損益	0円
C	収益調整金	80,442,325円
D	分配準備積立金	22,009,408円
E	分配対象収益 (A+B+C+D)	120,697,729円
F	分配対象収益 (1万口当たり)	2,068円
G	分配金	0円
H	分配金 (1万口当たり)	0円

◎1万口当たり分配原資の内訳(税込み)

項 目	第7期 (2023年1月11日～ 2024年1月10日)
当期分配金	- 円
(対基準価額比率)	- %
当期の収益	- 円
当期の収益以外	- 円
翌期繰越分配対象額	2,068円

- (注1) 対基準価額比率は当期分配金(税込み)の期末基準価額(分配金込み)に対する比率であり、ファンドの収益率とは異なります。
- (注2) 当期の収益、当期の収益以外は小数点以下切捨てで算出しているため合計が当期分配金と一致しない場合があります。

◎約款変更のお知らせ

信託財産留保額の変更に伴い、2023年7月6日付で当ファンドおよびマザーファンドの信託約款に所要の変更を行いました。

米国社債インデックス・マザーファンド

第 14 期 運用報告書 (決算日 2023 年 3 月 6 日)

米国社債インデックス・マザーファンドの
第 14 期の運用状況をご報告させていただきます。

○当ファンドの仕組みは次の通りです。

運 用 方 針	<ul style="list-style-type: none"> ・ブルームバーグ米国社債(1-10年)インデックス(円換算ベース)の動きに連動する投資成果を目指して運用を行います。 ・米国社債への投資は原則として高位を維持します。 ・外資建資産については原則として為替ヘッジを行いません。
主 要 運 用 対 象	米国社債の投資適格銘柄
組 入 制 限	<ul style="list-style-type: none"> ・米国社債への投資割合には制限を設けません。 ・株式への投資は、転換社債の転換および新株予約権の行使による取得に限り、投資割合は信託財産の純資産総額の10%以下とします。 ・外資建資産への投資割合には制限を設けません。

ステート・ストリート・グローバル・アドバイザーズ株式会社

〒105-6325 東京都港区虎ノ門一丁目 23 番地 1 号 虎ノ門ヒルズ森タワー 25 階

◎最近5期の運用実績

決算期	基準価額		<ベンチマーク> ブルームバーグ米国社債 (1-10年)インデックス (円換算ベース)		債券 組入比率	債券 先物比率	純資産 総額
	円	期中 騰落率	円	期中 騰落率			
10期('19年3月5日)	18,291	10.0	18,360	9.9	98.6	-	百万円 33,532
11期('20年3月5日)	19,595	7.1	19,618	6.9	98.9	-	26,047
12期('21年3月5日)	20,212	3.1	20,152	2.7	98.8	-	22,604
13期('22年3月7日)	21,118	4.5	20,991	4.2	98.8	-	20,304
14期('23年3月6日)	23,398	10.8	23,264	10.8	99.0	-	35,001

(注1) ベンチマークは、ブルームバーグ米国社債(1-10年)インデックス(円換算ベース)※で、ファンド設定日の翌営業日を10,000として委託会社が独自に指数化したものです。

(注2) 先物比率=買建比率-売建比率

※ブルームバーグは、ブルームバーグ・ファイナンス・エル・ピーの商標およびサービスマークです。ブルームバーグ・ファイナンス・エル・ピーおよびその関係会社(以下「ブルームバーグ」と総称します。)またはブルームバーグのライセンサーは、ブルームバーグ・インデックスに対する一切の独占的権利を有しています。

◎当期中の基準価額と市況等の推移

年 月 日	基 準 価 額		<ベンチマーク> ブルームバーグ米国社債 (1-10年)インデックス (円換算ベース)		債 券 組入比率	債 券 先物比率
		騰 落 率		騰 落 率		
(期 首)	円	%		%	%	%
'22年 3月 7日	21,118	-	20,991	-	98.8	-
3月末	21,882	3.6	21,799	3.9	99.1	-
4月末	22,536	6.7	22,421	6.8	99.0	-
5月末	22,515	6.6	22,437	6.9	98.3	-
6月末	23,447	11.0	23,338	11.2	97.7	-
7月末	23,657	12.0	23,550	12.2	98.9	-
8月末	24,000	13.6	23,871	13.7	98.4	-
9月末	24,155	14.4	24,016	14.4	98.8	-
10月末	24,634	16.6	24,541	16.9	98.5	-
11月末	23,671	12.1	23,540	12.1	98.9	-
12月末	22,730	7.6	22,630	7.8	98.8	-
'23年 1月末	22,846	8.2	22,710	8.2	98.9	-
2月末	23,480	11.2	23,337	11.2	98.8	-
(期 末)						
'23年 3月 6日	23,398	10.8	23,264	10.8	99.0	-

(注1) 騰落率は期首比です。

(注2) ベンチマークは、ブルームバーグ米国社債(1-10年)インデックス(円換算ベース)※で、ファンド設定日の翌営業日を10,000として委託会社が独自に指数化したものです。

(注3) 先物比率 = 買建比率 - 売建比率

※ブルームバーグは、ブルームバーグ・ファイナンス・エル・ピーの商標およびサービスマークです。ブルームバーグ・ファイナンス・エル・ピーおよびその関係会社(以下「ブルームバーグ」と総称します。)またはブルームバーグのライセンサーは、ブルームバーグ・インデックスに対する一切の独占的権利を有しています。

当期の運用実績

(2022年3月8日から2023年3月6日まで)

基準価額とベンチマークの推移



(注) ベンチマークは、ブルームバーグ米国社債(1-10年)インデックス(円換算ベース)※で、前期末の基準価額に合わせて指数化しています。

※ブルームバーグは、ブルームバーグ・ファイナンス・エル・ピーの商標およびサービスマークです。ブルームバーグ・ファイナンス・エル・ピーおよびその関係会社(以下「ブルームバーグ」と総称します。)またはブルームバーグのライセンサーは、ブルームバーグ・インデックスに対する一切の独占的権利を有しています。

当期末の基準価額は23,398円となり、前期末の21,118円に比べて2,280円の上昇となりました。

基準価額の変動要因

ベンチマーク(ブルームバーグ米国社債(1-10年)インデックス(円換算ベース))の動きをほぼ反映して、基準価額は上昇しました。くわしくは「投資環境」をご参照ください。

ベンチマークとの比較

基準価額の騰落率は+10.8%となり、ベンチマークの騰落率(+10.8%)と同水準となりました。

投資環境

(2022年3月8日から2023年3月6日まで)

米国債券市場

米国債券市場は、5年国債、10年国債ともに利回りが上昇する軟調な展開となりました。

期前半、インフレ率の上昇とこれに対応する米連邦準備理事会(FRB)による利上げ加速を背景に債券が売られました。期末にかけても、金融引き締め長期化に対する懸念を背景に軟調な展開となりました。

米国の社債市場は下落しました。

インフレ上昇圧力の継続を受けた金融引き締めの長期化観測が景気減速懸念につながり、スプレッドの拡大要因となりました。

クレジットスプレッドは拡大しましたが、国債を上回る相対的に魅力的な社債利回りがインカム要因として引き続き収益向上に働き、ファンドの基準価額の上昇要因となりました。

米国国債利回りの推移

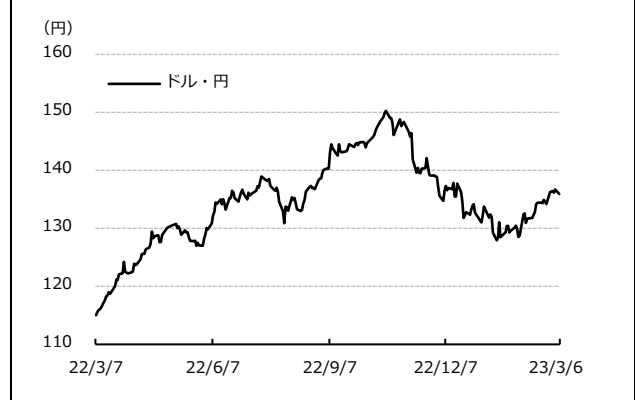


為替市況

ドル・円相場は、円安ドル高となりました。

FRBが積極的な金融引き締めの継続姿勢を示す一方、日銀は現行の金融緩和政策方針を維持していることから、日米の金融政策方針の違いと金利差の拡大を背景に円安ドル高が進みました。

ドル・円相場の推移



運用の概況

(2022年3月8日から2023年3月6日まで)

当マザーファンドは、米国社債の投資適格銘柄を主要投資対象とし、ブルームバーグ米国社債(1-10年)インデックス(円換算ベース)の動きに連動する投資成果を目指した運用を行うことを基本的な運用方針としています。米国社債への投資は原則として高位を維持し、外貨建資産に対する為替ヘッジは原則として行いません。

当期は、ブルームバーグ米国社債(1-10年)インデックス(円換算ベース)の収益率を捉える目的で、層化抽出法の発想に従ってファンドの社債業種配分や格付け配分、発行体比率、デュレーション(金利感応度)、債券満期構成などをベンチマークに合致させるように努めつつ、原則としてインデックスを構成する社債に幅広く分散投資しました。インデックスの構成銘柄変更のタイミングに合わせて、各月末にファンドのリスク特性をベンチマークに合わせるべくリバランス(銘柄の入れ替え)を行うとともに、ファンドで受け取った利金の再投資も行いました。また、債券組入比率は期を通じて高位を維持しました。

今後の運用方針

今後も引き続き、主として米国社債の投資適格銘柄に投資することにより、ブルームバーグ米国社債(1-10年)インデックス(円換算ベース)に連動する投資成果を目指します。

◎1万口(元本10,000円)当たりの費用の明細

項 目	当 期 (2022年3月8日~2023年3月6日)		項 目 の 概 要
	金 額	比 率	
平均基準価額	23,296円	-	期中の平均基準価額です。
(a) その他費用	3円	0.014%	(a)その他費用 = 期中のその他費用 ÷ 期中の平均受益権口数
(保 管 費 用)	(3)	(0.014)	保管費用は、海外における保管銀行等に支払う有価証券等の保管及び資金の送金・資産の移転等に要する費用
(そ の 他)	(0)	(0.000)	その他は、LEI 支払手数料、金銭信託手数料及び信託事務の処理等に要するその他の諸費用
合 計	3円	0.014%	

- (注1) 期中の費用(消費税等のかかるものは消費税等を含みます)は、追加・解約により受益権口数に変動があるため、簡便法により算出した結果です。
- (注2) 各比率は1万口当たりのそれぞれの費用金額(円未満の端数を含みます)を期中の平均基準価額で除して100を乗じたもので、各項目ごとに小数第3位未満は四捨五入しています。
- (注3) 各項目ごとに円未満は四捨五入しています。

◎売買および取引の状況('22年3月8日から'23年3月6日まで)

○公社債

			買 付 額	売 付 額
外 国	ア メ リ カ	普通社債券(含む投資法人債券)	千米ドル 159,658	千米ドル 64,672 (73)

- (注1) 金額は受渡代金です(経過利子分は含まれていません)。
- (注2) 単位未満は切り捨てています。
- (注3) ()内は償還による減少分で、上段の数字には含まれておりません。

◎主要な売買銘柄('22年3月8日から'23年3月6日まで)

○公社債

買 付		売 付	
銘 柄	金 額	銘 柄	金 額
	千円		千円
JPMORGAN CHASE & CO 3.125% 25/1/23(アメリカ)	141,984	JPMORGAN CHASE & CO 4.25% 27/10/1(アメリカ)	77,306
GOLDMAN SACHS GROUP INC 3.5% 25/4/1(アメリカ)	141,405	EXXON MOBIL CORPORATION 1.571% 23/4/15(アメリカ)	76,942
MORGAN STANLEY 2.72% 25/7/22(アメリカ)	140,793	MORGAN STANLEY 6.296% 28/10/18(アメリカ)	68,725
CITIGROUP INC 3.7% 26/1/12(アメリカ)	140,471	BANK OF AMERICA CORP 3.864% 24/7/23(アメリカ)	66,977
CITIGROUP INC 3.106% 26/4/8(アメリカ)	138,916	JPMORGAN CHASE & CO 3.125% 25/1/23(アメリカ)	65,879
HSBC HOLDINGS PLC 5.21% 28/8/11(アメリカ)	138,322	BAXTER INTERNATIONAL INC 1.322% 24/11/29(アメリカ)	61,219
JPMORGAN CHASE & CO 4.565% 30/6/14(アメリカ)	136,074	WELLS FARGO & COMPANY 2.879% 30/10/30(アメリカ)	57,552
BANK OF AMERICA CORP 5.015% 33/7/22(アメリカ)	135,464	CITIGROUP INC 1.678% 24/5/15(アメリカ)	57,003
JPMORGAN CHASE & CO 2.083% 26/4/22(アメリカ)	135,359	BANK OF AMERICA CORP 3.384% 26/4/2(アメリカ)	50,326
GOLDMAN SACHS GROUP INC 4.223% 29/5/1(アメリカ)	134,907	PROCTER & GAMBLE CO/THE 3% 30/3/25(アメリカ)	48,895

(注1) 金額は受渡代金(経過利子分は含まれていません)で、各月末(決算日の属する月については決算日)のわが国の対顧客電信売買相場の仲値により邦貨換算した金額の合計です。

(注2) 単位未満は切り捨てています。

◎利害関係人との取引状況等('22年3月8日から'23年3月6日まで)

当期中における利害関係人との取引はありません。

※利害関係人とは、投資信託及び投資法人に関する法律第11条第1項に規定される利害関係人です。

◎組入資産の明細('23年3月6日現在)

○外国(外貨建)公社債 種類別開示

区 分	当 期 末							
	額 面 金 額	評 価 額		組 入 比 率	うちBB格 以 下 組入比率	残存期間別組入比率		
		外貨建金額	邦貨換算金額			5年 以上	2年 以上	2年 未満
ア メ リ カ	千米ドル 276,344	千米ドル 254,909	千円 34,647,309	% 99.0	% -	% 46.3	% 43.6	% 8.9
合 計	276,344	254,909	34,647,309	99.0	-	46.3	43.6	8.9

(注1) 外貨建金額は、原則として金融商品取引業者、価格情報会社等より入手した時価により評価したものです。また、邦貨換算金額は、当期末の時価をわが国の対顧客電信売買相場の仲値により邦貨換算したものです。

(注2) 組入比率は、当期末の純資産総額に対する邦貨換算金額(評価額)の比率です。

(注3) 格付については金融商品取引業者、価格情報会社等よりデータを入手しています。

(注4) 金額の単位未満は切り捨てています。

○外国(外貨建)公社債 銘柄別開示

銘柄	当 期 末					
	種 類	利 率	額面金額	評 価 額		償還年月日
				外貨建金額	邦貨換算金額	
(アメリカ)		%	千米ドル	千米ドル	千円	
3M COMPANY	普通社債券	3.0	150	142	19,346	2025/ 8/ 7
3M COMPANY	普通社債券	2.0	100	93	12,758	2025/ 2/14
3M COMPANY	普通社債券	2.875	200	181	24,704	2027/10/15
3M COMPANY	普通社債券	3.05	100	87	11,893	2030/ 4/15
ABBOTT LABORATORIES	普通社債券	3.75	100	96	13,107	2026/11/30
ABBVIE INC	普通社債券	2.6	100	95	12,956	2024/11/21
ABBVIE INC	普通社債券	3.8	300	290	39,546	2025/ 3/15
ABBVIE INC	普通社債券	3.6	800	769	104,534	2025/ 5/14
ABBVIE INC	普通社債券	2.95	145	133	18,165	2026/11/21
ABBVIE INC	普通社債券	4.25	200	191	26,067	2028/11/14
ADOBE INC	普通社債券	2.3	100	85	11,602	2030/ 2/ 1
ADVANCE AUTO PARTS	普通社債券	3.5	40	32	4,444	2032/ 3/15
ADVANCED MICRO DEVICES	普通社債券	3.924	100	92	12,639	2032/ 6/ 1
ADVENTIST HEALTH SYS/W	普通社債券	5.43	100	98	13,405	2032/ 3/ 1
AERCAP IRELAND CAP/GLOBA	普通社債券	1.75	150	139	18,934	2024/10/29
AERCAP IRELAND CAP/GLOBA	普通社債券	1.65	150	139	18,948	2024/10/29
AERCAP IRELAND CAP/GLOBA	普通社債券	2.45	150	132	17,982	2026/10/29
AERCAP IRELAND CAP/GLOBA	普通社債券	3.65	150	135	18,458	2027/ 7/21
AERCAP IRELAND CAP/GLOBA	普通社債券	3.3	900	726	98,737	2032/ 1/30
AFFILIATED MANAGERS GROU	普通社債券	3.3	70	59	8,024	2030/ 6/15
AFLAC INC	普通社債券	1.125	40	35	4,826	2026/ 3/15
AFLAC INC	普通社債券	3.6	100	92	12,515	2030/ 4/ 1
AGILENT TECHNOLOGIES INC	普通社債券	2.1	60	48	6,604	2030/ 6/ 4
AGILENT TECHNOLOGIES INC	普通社債券	2.3	100	81	11,015	2031/ 3/12
AGREE LP	普通社債券	2.0	65	53	7,304	2028/ 6/15
AIR LEASE CORP	普通社債券	2.3	150	140	19,032	2025/ 2/ 1
AIR LEASE CORP	普通社債券	3.625	150	136	18,528	2027/12/ 1
AIR LEASE CORP	普通社債券	4.625	300	278	37,842	2028/10/ 1
AIR LEASE CORP	普通社債券	3.125	100	82	11,182	2030/12/ 1
AIR LEASE CORP	普通社債券	2.875	300	235	32,058	2032/ 1/15
AIR PRODUCTS & CHEMICALS	普通社債券	2.05	35	29	3,968	2030/ 5/15
AIRCASTLE LTD	普通社債券	4.125	50	48	6,627	2024/ 5/ 1
AIRCASTLE LTD	普通社債券	4.25	65	61	8,374	2026/ 6/15
ALBEMARLE CORP	普通社債券	5.05	100	94	12,902	2032/ 6/ 1
ALEXANDRIA REAL ESTATE E	普通社債券	4.7	400	383	52,191	2030/ 7/ 1
ALIBABA GROUP HOLDING	普通社債券	3.6	100	96	13,154	2024/11/28
ALIBABA GROUP HOLDING	普通社債券	3.4	200	183	24,875	2027/12/ 6
ALLEGION US HOLDING CO	普通社債券	3.2	50	47	6,521	2024/10/ 1

銘柄	当 期 末					
	種類	利率	額面金額	評 価 額		償還年月日
				外貨建金額	邦貨換算金額	
(アメリカ)		%	千米ドル	千米ドル	千円	
ALLEGION US HOLDING CO	普通社債券	3.55	50	45	6,201	2027/10/ 1
ALLIED WORLD ASSURANCE	普通社債券	4.35	50	47	6,483	2025/10/29
ALLY FINANCIAL INC	普通社債券	4.75	300	285	38,798	2027/ 6/ 9
ALLY FINANCIAL INC	普通社債券	8.0	200	216	29,462	2031/11/ 1
ALPHABET INC	普通社債券	0.8	150	127	17,369	2027/ 8/15
ALPHABET INC	普通社債券	1.1	130	102	13,902	2030/ 8/15
ALTRIA GROUP INC	普通社債券	4.4	156	152	20,708	2026/ 2/14
ALTRIA GROUP INC	普通社債券	4.8	150	143	19,570	2029/ 2/14
ALTRIA GROUP INC	普通社債券	3.4	25	21	2,919	2030/ 5/ 6
ALTRIA GROUP INC	普通社債券	2.45	200	151	20,539	2032/ 2/ 4
AMAZON.COM INC	普通社債券	5.2	50	50	6,832	2025/12/ 3
AMAZON.COM INC	普通社債券	2.73	200	194	26,454	2024/ 4/13
AMAZON.COM INC	普通社債券	0.45	45	42	5,788	2024/ 5/12
AMAZON.COM INC	普通社債券	4.6	400	396	53,886	2025/12/ 1
AMAZON.COM INC	普通社債券	1.0	100	88	12,018	2026/ 5/12
AMAZON.COM INC	普通社債券	1.2	200	172	23,423	2027/ 6/ 3
AMAZON.COM INC	普通社債券	3.15	100	93	12,643	2027/ 8/22
AMAZON.COM INC	普通社債券	1.65	500	427	58,155	2028/ 5/12
AMAZON.COM INC	普通社債券	3.45	600	557	75,775	2029/ 4/13
AMAZON.COM INC	普通社債券	3.6	200	182	24,839	2032/ 4/13
AMAZON.COM INC	普通社債券	4.7	200	197	26,867	2032/12/ 1
AMCOR FLEXIBLES NORTH AM	普通社債券	2.69	65	52	7,142	2031/ 5/25
AMER AIRLINE 16-1 AA PTT	普通社債券	3.575	345	316	43,023	2028/ 1/15
AMEREN CORP	普通社債券	3.65	100	94	12,881	2026/ 2/15
AMEREN CORP	普通社債券	3.5	200	175	23,907	2031/ 1/15
AMERICA MOVIL SAB DE CV	普通社債券	4.7	200	191	25,979	2032/ 7/21
AMERICAN EXPRESS CO	普通社債券	3.375	155	151	20,574	2024/ 5/ 3
AMERICAN EXPRESS CO	普通社債券	3.0	100	96	13,100	2024/10/30
AMERICAN EXPRESS CO	普通社債券	3.625	200	193	26,360	2024/12/ 5
AMERICAN EXPRESS CO	普通社債券	3.95	700	679	92,345	2025/ 8/ 1
AMERICAN EXPRESS CO	普通社債券	4.9	45	44	6,059	2026/ 2/13
AMERICAN EXPRESS CO	普通社債券	4.989	100	95	12,982	2033/ 5/26
AMERICAN HOMES 4 RENT	普通社債券	2.375	100	78	10,631	2031/ 7/15
AMERICAN HONDA FINANCE	普通社債券	1.2	500	455	61,919	2025/ 7/ 8
AMERICAN INTL GROUP	普通社債券	2.5	67	62	8,553	2025/ 6/30
AMERICAN INTL GROUP	普通社債券	3.9	100	95	13,003	2026/ 4/ 1
AMERICAN TOWER CORP	普通社債券	2.95	200	190	25,860	2025/ 1/15
AMERICAN TOWER CORP	普通社債券	3.65	500	464	63,074	2027/ 3/15
AMERICAN TOWER CORP	普通社債券	5.5	100	99	13,522	2028/ 3/15

銘柄	当期末					
	種類	利率	額面金額	評価額		償還年月日
				外貨建金額	邦貨換算金額	
(アメリカ)		%	千米ドル	千米ドル	千円	
AMERICAN TOWER CORP	普通社債券	3.95	300	273	37,129	2029/ 3/15
AMERICAN TOWER CORP	普通社債券	2.9	50	42	5,733	2030/ 1/15
AMERICAN WATER CAPITAL C	普通社債券	3.4	100	96	13,078	2025/ 3/ 1
AMERICAN WATER CAPITAL C	普通社債券	3.75	100	93	12,648	2028/ 9/ 1
AMERICAN WATER CAPITAL C	普通社債券	2.8	200	172	23,431	2030/ 5/ 1
AMERISOURCEBERGEN CORP	普通社債券	3.45	100	92	12,605	2027/12/15
AMERISOURCEBERGEN CORP	普通社債券	2.8	100	84	11,538	2030/ 5/15
AMGEN INC	普通社債券	1.9	65	60	8,259	2025/ 2/21
AMGEN INC	普通社債券	5.25	35	34	4,750	2025/ 3/ 2
AMGEN INC	普通社債券	5.507	40	39	5,423	2026/ 3/ 2
AMGEN INC	普通社債券	2.2	170	152	20,717	2027/ 2/21
AMGEN INC	普通社債券	5.15	150	149	20,281	2028/ 3/ 2
AMGEN INC	普通社債券	1.65	600	503	68,393	2028/ 8/15
AMGEN INC	普通社債券	5.25	100	99	13,486	2030/ 3/ 2
AMGEN INC	普通社債券	3.35	90	78	10,621	2032/ 2/22
AMGEN INC	普通社債券	4.2	100	91	12,495	2033/ 3/ 1
AMGEN INC	普通社債券	5.25	135	134	18,248	2033/ 3/ 2
AMPHENOL CORP	普通社債券	2.05	100	93	12,741	2025/ 3/ 1
AMPHENOL CORP	普通社債券	2.2	60	47	6,483	2031/ 9/15
ANALOG DEVICES INC	普通社債券	3.45	100	94	12,831	2027/ 6/15
ANALOG DEVICES INC	普通社債券	1.7	45	37	5,142	2028/10/ 1
ANALOG DEVICES INC	普通社債券	2.1	60	48	6,568	2031/10/ 1
ANHEUSER-BUSCH CO/INBEV	普通社債券	3.65	400	383	52,092	2026/ 2/ 1
ANHEUSER-BUSCH INBEV WOR	普通社債券	4.75	400	394	53,629	2029/ 1/23
ANTHEM INC	普通社債券	3.65	100	93	12,733	2027/12/ 1
ANTHEM INC	普通社債券	4.1	100	91	12,452	2032/ 5/15
AON CORP	普通社債券	4.5	200	193	26,300	2028/12/15
AON CORP/AON GLOBAL HOLD	普通社債券	2.05	100	78	10,614	2031/ 8/23
APPALACHIAN POWER CO	普通社債券	3.3	100	93	12,711	2027/ 6/ 1
APPLE INC	普通社債券	1.8	100	95	12,944	2024/ 9/11
APPLE INC	普通社債券	2.5	400	382	51,937	2025/ 2/ 9
APPLE INC	普通社債券	3.25	200	191	25,984	2026/ 2/23
APPLE INC	普通社債券	3.35	350	332	45,232	2027/ 2/ 9
APPLE INC	普通社債券	2.9	250	232	31,536	2027/ 9/12
APPLE INC	普通社債券	1.2	1,000	848	115,332	2028/ 2/ 8
APPLE INC	普通社債券	1.4	100	84	11,467	2028/ 8/ 5
APPLE INC	普通社債券	2.2	100	85	11,686	2029/ 9/11
APPLE INC	普通社債券	1.65	200	163	22,192	2030/ 5/11
APPLE INC	普通社債券	1.7	200	159	21,665	2031/ 8/ 5

銘柄	当 期 末					
	種 類	利 率	額面金額	評 価 額		償還年月日
				外貨建金額	邦貨換算金額	
(アメリカ)		%	千米ドル	千米ドル	千円	
APPLE INC	普通社債券	3.35	100	90	12,282	2032/ 8/ 8
APPLIED MATERIALS INC	普通社債券	1.75	330	268	36,458	2030/ 6/ 1
APTIV PLC / APTIV CORP	普通社債券	2.396	200	188	25,608	2025/ 2/18
ARCELORMITTAL SA	普通社債券	6.55	100	102	13,895	2027/11/29
ARCELORMITTAL SA	普通社債券	6.8	100	101	13,778	2032/11/29
ARCHER-DANIELS-MIDLAND C	普通社債券	3.25	300	269	36,689	2030/ 3/27
ARES CAPITAL CORP	普通社債券	3.875	300	277	37,717	2026/ 1/15
ARES CAPITAL CORP	普通社債券	2.875	100	86	11,803	2027/ 6/15
ARES CAPITAL CORP	普通社債券	2.875	200	164	22,302	2028/ 6/15
ARIZONA PUBLIC SERVICE	普通社債券	2.95	100	90	12,314	2027/ 9/15
ARROW ELECTRONICS INC	普通社債券	3.875	200	182	24,821	2028/ 1/12
ASSURANT INC	普通社債券	4.9	100	96	13,051	2028/ 3/27
ASSURED GUARANTY US HLDG	普通社債券	5.0	100	100	13,596	2024/ 7/ 1
ASTRAZENECA FINANCE LLC	普通社債券	4.875	200	199	27,076	2028/ 3/ 3
ASTRAZENECA PLC	普通社債券	3.375	550	527	71,714	2025/11/16
ASTRAZENECA PLC	普通社債券	4.0	100	95	12,973	2029/ 1/17
AT&T INC	普通社債券	5.539	200	198	27,041	2026/ 2/20
AT&T INC	普通社債券	1.7	200	179	24,396	2026/ 3/25
AT&T INC	普通社債券	4.25	100	96	13,160	2027/ 3/ 1
AT&T INC	普通社債券	1.65	1,000	849	115,434	2028/ 2/ 1
AT&T INC	普通社債券	4.3	200	187	25,510	2030/ 2/15
AT&T INC	普通社債券	2.25	200	156	21,218	2032/ 2/ 1
ATHENE HOLDING LTD	普通社債券	4.125	150	139	18,958	2028/ 1/12
ATMOS ENERGY CORP	普通社債券	3.0	65	60	8,189	2027/ 6/15
AUST & NZ BANKING GRP NY	普通社債券	5.088	250	248	33,832	2025/12/ 8
AUTODESK INC	普通社債券	4.375	100	98	13,342	2025/ 6/15
AUTOMATIC DATA PROCESSNG	普通社債券	1.7	260	223	30,428	2028/ 5/15
AUTONATION INC	普通社債券	3.5	100	96	13,098	2024/11/15
AUTONATION INC	普通社債券	4.5	20	19	2,634	2025/10/ 1
AUTONATION INC	普通社債券	1.95	30	24	3,306	2028/ 8/ 1
AUTONATION INC	普通社債券	3.85	100	83	11,360	2032/ 3/ 1
AUTOZONE INC	普通社債券	3.25	110	105	14,282	2025/ 4/15
AUTOZONE INC	普通社債券	4.5	100	96	13,139	2028/ 2/ 1
AUTOZONE INC	普通社債券	4.0	100	92	12,540	2030/ 4/15
AVALONBAY COMMUNITIES	普通社債券	3.35	300	278	37,801	2027/ 5/15
AVALONBAY COMMUNITIES	普通社債券	3.3	65	57	7,864	2029/ 6/ 1
AVALONBAY COMMUNITIES	普通社債券	2.9	50	45	6,207	2026/10/15
AVANGRID INC	普通社債券	3.2	100	94	12,902	2025/ 4/15
AVANGRID INC	普通社債券	3.8	75	67	9,180	2029/ 6/ 1

銘柄	当 期 末					
	種類	利率	額面金額	評 価 額		償還年月日
				外貨建金額	邦貨換算金額	
(アメリカ)		%	千米ドル	千米ドル	千円	
AVERY DENNISON CORP	普通社債券	0.85	40	37	5,096	2024/ 8/15
AVERY DENNISON CORP	普通社債券	4.875	100	97	13,254	2028/12/ 6
AVNET INC	普通社債券	3.0	100	78	10,712	2031/ 5/15
AXA EQUITABLE HOLDINGS I	普通社債券	4.35	100	94	12,877	2028/ 4/20
AXIS SPECIALTY FINAN PLC	普通社債券	4.0	100	94	12,886	2027/12/ 6
BAIDU INC	普通社債券	1.625	200	172	23,488	2027/ 2/23
BAIDU INC	普通社債券	2.375	300	241	32,778	2030/10/ 9
BAKER HUGHES LLC/CO-OBL	普通社債券	3.337	150	137	18,739	2027/12/15
BANCO BILBAO VIZCAYA ARG	普通社債券	1.125	100	89	12,170	2025/ 9/18
BANCO SANTANDER SA	普通社債券	2.746	200	187	25,454	2025/ 5/28
BANCO SANTANDER SA	普通社債券	3.8	100	91	12,373	2028/ 2/23
BANCO SANTANDER SA	普通社債券	4.175	200	186	25,334	2028/ 3/24
BANCO SANTANDER SA	普通社債券	2.749	1,000	782	106,294	2030/12/ 3
BANCO SANTANDER SA	普通社債券	2.958	200	162	22,095	2031/ 3/25
BANK OF AMERICA CORP	普通社債券	3.458	650	634	86,241	2025/ 3/15
BANK OF AMERICA CORP	普通社債券	0.976	150	141	19,247	2025/ 4/22
BANK OF AMERICA CORP	普通社債券	3.841	300	293	39,918	2025/ 4/25
BANK OF AMERICA CORP	普通社債券	0.981	500	464	63,130	2025/ 9/25
BANK OF AMERICA CORP	普通社債券	2.456	700	664	90,302	2025/10/22
BANK OF AMERICA CORP	普通社債券	3.384	300	286	38,942	2026/ 4/ 2
BANK OF AMERICA CORP	普通社債券	4.827	700	688	93,585	2026/ 7/22
BANK OF AMERICA CORP	普通社債券	3.559	500	470	63,898	2027/ 4/23
BANK OF AMERICA CORP	普通社債券	4.183	200	190	25,853	2027/11/25
BANK OF AMERICA CORP	普通社債券	4.376	150	143	19,457	2028/ 4/27
BANK OF AMERICA CORP	普通社債券	3.593	650	598	81,357	2028/ 7/21
BANK OF AMERICA CORP	普通社債券	3.419	783	711	96,675	2028/12/20
BANK OF AMERICA CORP	普通社債券	2.087	200	168	22,882	2029/ 6/14
BANK OF AMERICA CORP	普通社債券	4.271	400	375	50,977	2029/ 7/23
BANK OF AMERICA CORP	普通社債券	3.974	250	228	31,011	2030/ 2/ 7
BANK OF AMERICA CORP	普通社債券	3.194	150	129	17,648	2030/ 7/23
BANK OF AMERICA CORP	普通社債券	2.592	595	491	66,871	2031/ 4/29
BANK OF AMERICA CORP	普通社債券	2.651	100	81	11,063	2032/ 3/11
BANK OF AMERICA CORP	普通社債券	2.687	200	163	22,266	2032/ 4/22
BANK OF AMERICA CORP	普通社債券	2.299	200	157	21,387	2032/ 7/21
BANK OF AMERICA CORP	普通社債券	2.572	100	80	10,923	2032/10/20
BANK OF AMERICA CORP	普通社債券	4.571	500	465	63,305	2033/ 4/27
BANK OF AMERICA CORP	普通社債券	5.015	1,000	965	131,194	2033/ 7/22
BANK OF AMERICA CORP	普通社債券	2.482	100	74	10,182	2036/ 9/21
BANK OF MONTREAL	普通社債券	0.625	70	65	8,932	2024/ 7/ 9

銘柄	当期末					
	種類	利率	額面金額	評価額		償還年月日
				外貨建金額	邦貨換算金額	
(アメリカ)		%	千米ドル	千米ドル	千円	
BANK OF MONTREAL	普通社債券	5.2	75	74	10,154	2024/12/12
BANK OF MONTREAL	普通社債券	1.5	200	186	25,305	2025/ 1/10
BANK OF MONTREAL	普通社債券	3.7	700	675	91,877	2025/ 6/ 7
BANK OF MONTREAL	普通社債券	5.203	100	99	13,496	2028/ 2/ 1
BANK OF NY MELLON CORP	普通社債券	3.25	100	96	13,181	2024/ 9/11
BANK OF NOVA SCOTIA	普通社債券	1.35	200	175	23,885	2026/ 6/24
BANK OF NOVA SCOTIA	普通社債券	2.2	300	282	38,439	2025/ 2/ 3
BANK OF NOVA SCOTIA	普通社債券	3.45	100	95	13,043	2025/ 4/11
BANK OF NOVA SCOTIA	普通社債券	4.5	500	485	65,960	2025/12/16
BANK OF NOVA SCOTIA	普通社債券	1.3	100	86	11,823	2026/ 9/15
BANK OF NOVA SCOTIA	普通社債券	1.95	140	124	16,906	2027/ 2/ 2
BANK OF NY MELLON CORP	普通社債券	0.5	150	141	19,299	2024/ 4/26
BANK OF NY MELLON CORP	普通社債券	3.95	500	484	65,825	2025/11/18
BANK OF NY MELLON CORP	普通社債券	2.8	100	93	12,653	2026/ 5/ 4
BANK OF NY MELLON CORP	普通社債券	3.4	100	92	12,571	2028/ 1/29
BANK OF NY MELLON CORP	普通社債券	3.442	400	374	50,955	2028/ 2/ 7
BANK OF NY MELLON CORP	普通社債券	5.802	145	148	20,141	2028/10/25
BANK OF NY MELLON CORP	普通社債券	4.289	100	93	12,707	2033/ 6/13
BANKUINTEED INC	普通社債券	5.125	100	94	12,911	2030/ 6/11
BARCLAYS PLC	普通社債券	5.304	200	196	26,756	2026/ 8/ 9
BARCLAYS PLC	普通社債券	4.836	1,000	934	127,001	2028/ 5/ 9
BARCLAYS PLC	普通社債券	4.972	200	189	25,729	2029/ 5/16
BARCLAYS PLC	普通社債券	5.088	300	276	37,520	2030/ 6/20
BARCLAYS PLC	普通社債券	7.437	400	435	59,156	2033/11/ 2
BARCLAYS PLC	普通社債券	3.564	200	159	21,636	2035/ 9/23
BAT CAPITAL CORP	普通社債券	3.557	100	90	12,355	2027/ 8/15
BAT CAPITAL CORP	普通社債券	2.259	150	125	17,100	2028/ 3/25
BAT CAPITAL CORP	普通社債券	4.906	100	93	12,661	2030/ 4/ 2
BAT CAPITAL CORP	普通社債券	4.742	100	89	12,133	2032/ 3/16
BAT INTL FINANCE PLC	普通社債券	4.448	400	372	50,659	2028/ 3/16
BAXALTA INC	普通社債券	4.0	330	319	43,453	2025/ 6/23
BAXTER INTERNATIONAL INC	普通社債券	3.95	100	89	12,217	2030/ 4/ 1
BAXTER INTERNATIONAL INC	普通社債券	2.539	200	155	21,183	2032/ 2/ 1
BECTON DICKINSON AND CO	普通社債券	3.363	91	88	12,043	2024/ 6/ 6
BECTON DICKINSON AND CO	普通社債券	4.693	190	185	25,181	2028/ 2/13
BECTON DICKINSON AND CO	普通社債券	4.298	100	92	12,583	2032/ 8/22
BEMIS COMPANY INC	普通社債券	2.63	100	82	11,214	2030/ 6/19
BERKSHIRE HATHAWAY ENERG	普通社債券	3.25	100	92	12,514	2028/ 4/15
BERKSHIRE HATHAWAY FIN	普通社債券	1.45	80	63	8,602	2030/10/15

銘柄	当 期 末					
	種 類	利 率	額面金額	評 価 額		償還年月日
				外貨建金額	邦貨換算金額	
(アメリカ)		%	千米ドル	千米ドル	千円	
BERKSHIRE HATHAWAY INC	普通社債券	3.125	200	190	25,912	2026/ 3/15
BERRY GLOBAL INC	普通社債券	1.57	100	89	12,114	2026/ 1/15
BEST BUY CO INC	普通社債券	4.45	100	96	13,080	2028/10/ 1
BIO-RAD LABS	普通社債券	3.3	100	92	12,564	2027/ 3/15
BIOGEN INC	普通社債券	4.05	200	193	26,282	2025/ 9/15
BIOGEN INC	普通社債券	2.25	35	28	3,860	2030/ 5/ 1
BLACK HILLS CORP	普通社債券	3.95	50	47	6,508	2026/ 1/15
BLACK HILLS CORP	普通社債券	5.95	100	100	13,646	2028/ 3/15
BLACK HILLS CORP	普通社債券	3.05	50	42	5,756	2029/10/15
BLACKROCK INC	普通社債券	3.5	100	98	13,369	2024/ 3/18
BLACKROCK INC	普通社債券	3.2	100	93	12,769	2027/ 3/15
BLACKROCK INC	普通社債券	2.4	200	169	23,066	2030/ 4/30
BLACKSTONE PRIVATE CRE	普通社債券	1.75	100	92	12,640	2024/ 9/15
BLACKSTONE PRIVATE CRE	普通社債券	2.7	75	69	9,493	2025/ 1/15
BLACKSTONE PRIVATE CRE	普通社債券	7.05	300	300	40,876	2025/ 9/29
BLACKSTONE SECURED LEND	普通社債券	3.625	100	91	12,429	2026/ 1/15
BLACKSTONE SECURED LEND	普通社債券	2.125	150	126	17,147	2027/ 2/15
BLOCK FINANCIAL	普通社債券	2.5	45	38	5,192	2028/ 7/15
BOARDWALK PIPELINES LP	普通社債券	4.45	100	95	12,959	2027/ 7/15
BOARDWALK PIPELINES LP	普通社債券	4.8	20	18	2,567	2029/ 5/ 3
BOARDWALK PIPELINES LP	普通社債券	3.6	200	167	22,823	2032/ 9/ 1
BOEING CO	普通社債券	4.875	345	340	46,244	2025/ 5/ 1
BOEING CO	普通社債券	2.196	800	721	98,095	2026/ 2/ 4
BOEING CO	普通社債券	3.25	250	226	30,788	2028/ 2/ 1
BOEING CO	普通社債券	5.15	100	96	13,170	2030/ 5/ 1
BOEING CO	普通社債券	3.625	200	175	23,839	2031/ 2/ 1
BOOKING HOLDINGS INC	普通社債券	4.625	200	194	26,376	2030/ 4/13
BORGWARNER INC	普通社債券	2.65	150	134	18,270	2027/ 7/ 1
BOSTON PROPERTIES LP	普通社債券	3.4	100	86	11,702	2029/ 6/21
BOSTON PROPERTIES LP	普通社債券	3.2	50	47	6,488	2025/ 1/15
BOSTON PROPERTIES LP	普通社債券	3.65	150	141	19,271	2026/ 2/ 1
BOSTON PROPERTIES LP	普通社債券	2.55	400	304	41,322	2032/ 4/ 1
BOSTON SCIENTIFIC CORP	普通社債券	1.9	200	185	25,233	2025/ 6/ 1
BP CAP MARKETS AMERICA	普通社債券	3.937	300	285	38,748	2028/ 9/21
BP CAP MARKETS AMERICA	普通社債券	4.234	650	625	84,995	2028/11/ 6
BP CAP MARKETS AMERICA	普通社債券	1.749	200	160	21,756	2030/ 8/10
BRANDYWINE OPER PARTNERS	普通社債券	7.55	100	97	13,243	2028/ 3/15
BRIGHTHOUSE FINANCIAL IN	普通社債券	3.7	150	139	19,002	2027/ 6/22
BRISTOL-MYERS SQUIBB CO	普通社債券	3.625	100	98	13,336	2024/ 5/15

銘柄	当期末					
	種類	利率	額面金額	評価額		償還年月日
				外貨建金額	邦貨換算金額	
(アメリカ)		%	千米ドル	千米ドル	千円	
BRISTOL-MYERS SQUIBB CO	普通社債券	2.9	64	61	8,426	2024/ 7/26
BRISTOL-MYERS SQUIBB CO	普通社債券	0.75	500	447	60,815	2025/11/13
BRISTOL-MYERS SQUIBB CO	普通社債券	3.9	150	143	19,457	2028/ 2/20
BRISTOL-MYERS SQUIBB CO	普通社債券	2.95	200	172	23,415	2032/ 3/15
BRITISH TELECOMMUNICATIO	普通社債券	5.125	200	195	26,624	2028/12/ 4
BRITISH TELECOMMUNICATIO	普通社債券	9.625	100	120	16,411	2030/12/15
BRIXMOR OPERATING PART	普通社債券	3.65	100	96	13,162	2024/ 6/15
BRIXMOR OPERATING PART	普通社債券	4.05	100	88	11,992	2030/ 7/ 1
BROADCOM INC	普通社債券	1.95	80	67	9,195	2028/ 2/15
BROADCOM INC	普通社債券	4.11	169	157	21,400	2028/ 9/15
BROADCOM INC	普通社債券	4.75	350	333	45,277	2029/ 4/15
BROADCOM INC	普通社債券	4.15	400	360	49,019	2030/11/15
BROADCOM INC	普通社債券	4.15	40	35	4,785	2032/ 4/15
BROADCOM INC	普通社債券	4.3	200	178	24,302	2032/11/15
BROADRIDGE FINANCIAL SOL	普通社債券	3.4	100	93	12,722	2026/ 6/27
BROADRIDGE FINANCIAL SOL	普通社債券	2.9	100	83	11,417	2029/12/ 1
BROADSTONE NET LEASE LLC	普通社債券	2.6	100	72	9,802	2031/ 9/15
BROOKFIELD ASSET MAN INC	普通社債券	4.0	100	97	13,258	2025/ 1/15
BROOKFIELD FINANCE INC	普通社債券	4.0	150	147	20,017	2024/ 4/ 1
BROOKFIELD FINANCE INC	普通社債券	4.35	200	184	25,079	2030/ 4/15
BROWN & BROWN INC	普通社債券	4.2	100	97	13,299	2024/ 9/15
BRUNSWICK CORP	普通社債券	4.4	200	169	23,020	2032/ 9/15
BUNGE LTD FINANCE CORP	普通社債券	1.63	100	90	12,367	2025/ 8/17
BUNGE LTD FINANCE CORP	普通社債券	2.75	100	82	11,210	2031/ 5/14
BURLINGTN NORTH SANTA FE	普通社債券	3.25	100	94	12,786	2027/ 6/15
CABOT CORP	普通社債券	5.0	100	93	12,764	2032/ 6/30
CAMDEN PROPERTY TRUST	普通社債券	4.1	45	42	5,783	2028/10/15
CAMDEN PROPERTY TRUST	普通社債券	3.15	100	88	12,018	2029/ 7/ 1
CAMPBELL SOUP CO	普通社債券	3.95	100	97	13,217	2025/ 3/15
CANADIAN IMPERIAL BANK	普通社債券	3.3	200	191	26,029	2025/ 4/ 7
CANADIAN IMPERIAL BANK	普通社債券	0.95	300	268	36,511	2025/10/23
CANADIAN IMPERIAL BANK	普通社債券	3.45	90	84	11,440	2027/ 4/ 7
CANADIAN NATL RAILWAY	普通社債券	2.75	50	46	6,361	2026/ 3/ 1
CANADIAN NATL RAILWAY	普通社債券	3.85	100	91	12,481	2032/ 8/ 5
CANADIAN NATL RESOURCES	普通社債券	7.2	100	107	14,670	2032/ 1/15
CANADIAN PACIFIC RAILWAY	普通社債券	2.9	200	190	25,905	2025/ 2/ 1
CANADIAN PACIFIC RAILWAY	普通社債券	2.05	155	126	17,260	2030/ 3/ 5
CAPITAL ONE FINANCIAL CO	普通社債券	3.2	150	143	19,511	2025/ 2/ 5
CAPITAL ONE FINANCIAL CO	普通社債券	4.985	300	294	40,052	2026/ 7/24

銘柄	当期末					
	種類	利率	額面金額	評価額		償還年月日
				外貨建金額	邦貨換算金額	
(アメリカ)		%	千米ドル	千米ドル	千円	
CAPITAL ONE FINANCIAL CO	普通社債券	3.75	200	186	25,396	2027/ 3/ 9
CAPITAL ONE FINANCIAL CO	普通社債券	1.878	150	130	17,720	2027/11/ 2
CAPITAL ONE FINANCIAL CO	普通社債券	4.927	100	96	13,123	2028/ 5/10
CAPITAL ONE FINANCIAL CO	普通社債券	3.273	400	344	46,768	2030/ 3/ 1
CAPITAL ONE FINANCIAL CO	普通社債券	2.359	100	73	9,934	2032/ 7/29
CAPITAL ONE FINANCIAL CO	普通社債券	5.268	300	283	38,588	2033/ 5/10
CARDINAL HEALTH INC	普通社債券	3.079	300	290	39,487	2024/ 6/15
CARLISLE COS INC	普通社債券	3.5	65	62	8,539	2024/12/ 1
CARLISLE COS INC	普通社債券	2.75	100	83	11,334	2030/ 3/ 1
CARRIER GLOBAL CORP	普通社債券	2.242	50	46	6,383	2025/ 2/15
CATERPILLAR FINL SERVICE	普通社債券	2.4	50	45	6,238	2026/ 8/ 9
CATERPILLAR FINL SERVICE	普通社債券	0.45	100	94	12,834	2024/ 5/17
CATERPILLAR FINL SERVICE	普通社債券	3.4	600	579	78,701	2025/ 5/13
CATERPILLAR FINL SERVICE	普通社債券	3.65	100	96	13,148	2025/ 8/12
CATERPILLAR FINL SERVICE	普通社債券	1.15	100	87	11,897	2026/ 9/14
CATERPILLAR INC	普通社債券	2.6	100	86	11,816	2029/ 9/19
CBOE HOLDINGS	普通社債券	3.65	50	47	6,479	2027/ 1/12
CDW LLC/CDW FINANCE	普通社債券	2.67	200	177	24,151	2026/12/ 1
CDW LLC/CDW FINANCE	普通社債券	4.25	100	90	12,327	2028/ 4/ 1
CDW LLC/CDW FINANCE	普通社債券	3.569	100	82	11,198	2031/12/ 1
CELANESE US HOLDINGS LLC	普通社債券	6.05	400	398	54,099	2025/ 3/15
CELANESE US HOLDINGS LLC	普通社債券	1.4	50	42	5,776	2026/ 8/ 5
CELANESE US HOLDINGS LLC	普通社債券	6.379	200	196	26,713	2032/ 7/15
CENTENE CORP	普通社債券	4.625	400	366	49,815	2029/12/15
CENTENE CORP	普通社債券	3.375	500	426	57,935	2030/ 2/15
CENTENE CORP	普通社債券	2.5	200	156	21,302	2031/ 3/ 1
CENTERPOINT ENERGY RES	普通社債券	4.4	200	188	25,581	2032/ 7/ 1
CGI INC	普通社債券	2.3	100	76	10,415	2031/ 9/14
CHARLES SCHWAB CORP	普通社債券	0.75	200	190	25,924	2024/ 3/18
CHARLES SCHWAB CORP	普通社債券	3.75	100	98	13,347	2024/ 4/ 1
CHARLES SCHWAB CORP	普通社債券	1.15	50	44	5,992	2026/ 5/13
CHARLES SCHWAB CORP	普通社債券	2.45	40	36	4,920	2027/ 3/ 3
CHARLES SCHWAB CORP	普通社債券	3.2	100	92	12,512	2028/ 1/25
CHARLES SCHWAB CORP	普通社債券	4.0	100	93	12,765	2029/ 2/ 1
CHARLES SCHWAB CORP	普通社債券	4.625	500	493	67,039	2030/ 3/22
CHARTER COMM OPT LLC/CAP	普通社債券	4.908	400	391	53,250	2025/ 7/23
CHARTER COMM OPT LLC/CAP	普通社債券	3.75	100	89	12,225	2028/ 2/15
CHARTER COMM OPT LLC/CAP	普通社債券	4.2	250	228	31,041	2028/ 3/15
CHARTER COMM OPT LLC/CAP	普通社債券	2.8	100	78	10,635	2031/ 4/ 1

銘柄	当 期 末					
	種類	利率	額面金額	評 価 額		償還年月日
				外貨建金額	邦貨換算金額	
(アメリカ)		%	千米ドル	千米ドル	千円	
CHENIERE CORP CHRISTI HD	普通社債券	5.875	100	100	13,621	2025/ 3/31
CHENIERE ENERGY PARTNERS	普通社債券	3.25	300	240	32,631	2032/ 1/31
CHEVRON CORP	普通社債券	2.954	100	93	12,774	2026/ 5/16
CHEVRON CORP	普通社債券	1.554	500	463	63,041	2025/ 5/11
CHEVRON USA INC	普通社債券	3.9	200	195	26,635	2024/11/15
CHUBB INA HOLDINGS INC	普通社債券	3.35	200	195	26,542	2024/ 5/15
CHUBB INA HOLDINGS INC	普通社債券	1.375	150	116	15,817	2030/ 9/15
CHURCH & DWIGHT CO INC	普通社債券	2.3	100	80	10,921	2031/12/15
CI FINANCIAL CORP	普通社債券	3.2	100	75	10,317	2030/12/17
CIGNA CORP	普通社債券	3.25	100	96	13,053	2025/ 4/15
CIGNA CORP	普通社債券	4.5	500	488	66,418	2026/ 2/25
CIGNA CORP	普通社債券	2.375	290	235	32,074	2031/ 3/15
CINTAS CORP NO 2	普通社債券	3.7	100	95	12,931	2027/ 4/ 1
CISCO SYSTEMS INC	普通社債券	3.625	100	98	13,383	2024/ 3/ 4
CITIGROUP INC	普通社債券	0.981	50	47	6,413	2025/ 5/ 1
CITIGROUP INC	普通社債券	4.14	400	392	53,369	2025/ 5/24
CITIGROUP INC	普通社債券	3.7	1,000	957	130,177	2026/ 1/12
CITIGROUP INC	普通社債券	2.014	145	135	18,387	2026/ 1/25
CITIGROUP INC	普通社債券	4.6	100	97	13,230	2026/ 3/ 9
CITIGROUP INC	普通社債券	3.106	700	664	90,306	2026/ 4/ 8
CITIGROUP INC	普通社債券	5.61	200	199	27,163	2026/ 9/29
CITIGROUP INC	普通社債券	4.45	500	477	64,922	2027/ 9/29
CITIGROUP INC	普通社債券	3.887	350	328	44,673	2028/ 1/10
CITIGROUP INC	普通社債券	4.075	250	232	31,540	2029/ 4/23
CITIGROUP INC	普通社債券	4.412	1,000	929	126,297	2031/ 3/31
CITIGROUP INC	普通社債券	2.561	55	44	6,015	2032/ 5/ 1
CITIGROUP INC	普通社債券	2.52	145	114	15,592	2032/11/ 3
CITIGROUP INC	普通社債券	3.057	135	110	15,054	2033/ 1/25
CITIGROUP INC	普通社債券	3.785	200	174	23,683	2033/ 3/17
CITIGROUP INC	普通社債券	4.91	200	190	25,876	2033/ 5/24
CITIGROUP INC	普通社債券	6.27	400	419	57,012	2033/11/17
CITIZENS BANK NA/RI	普通社債券	2.25	100	93	12,683	2025/ 4/28
CITIZENS FINANCIAL GROUP	普通社債券	3.25	330	287	39,095	2030/ 4/30
CLOROX COMPANY	普通社債券	4.4	100	95	13,004	2029/ 5/ 1
CLOROX COMPANY	普通社債券	1.8	130	103	14,108	2030/ 5/15
CME GROUP INC	普通社債券	2.65	200	166	22,671	2032/ 3/15
CMS ENERGY CORP	普通社債券	4.75	100	89	12,100	2030/ 3/ 1
CNA FINANCIAL CORP	普通社債券	3.95	100	98	13,341	2024/ 5/15
CNA FINANCIAL CORP	普通社債券	3.45	50	46	6,268	2027/ 8/15

銘柄	当 期 末					
	種 類	利 率	額面金額	評 価 額		償還年月日
				外貨建金額	邦貨換算金額	
(アメリカ)		%	千米ドル	千米ドル	千円	
CNA FINANCIAL CORP	普通社債券	3.9	40	36	4,988	2029/ 5/ 1
CNH INDUSTRIAL CAP LLC	普通社債券	1.45	100	88	11,974	2026/ 7/15
CNO FINANCIAL GROUP INC	普通社債券	5.25	100	98	13,407	2025/ 5/30
COCA-COLA CO/THE	普通社債券	3.375	250	237	32,342	2027/ 3/25
COCA-COLA CO/THE	普通社債券	3.45	500	459	62,493	2030/ 3/25
COCA-COLA CO/THE	普通社債券	2.0	165	135	18,421	2031/ 3/ 5
COCA-COLA FEMSA SAB CV	普通社債券	2.75	150	129	17,580	2030/ 1/22
COLGATE-PALMOLIVE CO	普通社債券	3.1	100	95	13,023	2025/ 8/15
COMCAST CORP	普通社債券	3.7	310	304	41,375	2024/ 4/15
COMCAST CORP	普通社債券	4.15	390	373	50,738	2028/10/15
COMCAST CORP	普通社債券	3.4	200	180	24,500	2030/ 4/ 1
COMCAST CORP	普通社債券	4.25	400	379	51,527	2030/10/15
COMCAST CORP	普通社債券	5.5	100	102	13,964	2032/11/15
COMCAST CORP	普通社債券	4.65	200	192	26,214	2033/ 2/15
COMERICA INC	普通社債券	4.0	100	92	12,598	2029/ 2/ 1
COMMONSPIRIT HEALTH	普通社債券	3.347	100	86	11,736	2029/10/ 1
COMMONSPIRIT HEALTH	普通社債券	2.782	15	12	1,693	2030/10/ 1
COMMONWEALTH EDISON CO	普通社債券	2.2	300	249	33,972	2030/ 3/ 1
CON EDISON CO OF NY INC	普通社債券	3.35	120	107	14,554	2030/ 4/ 1
CONAGRA BRANDS INC	普通社債券	4.3	60	59	8,027	2024/ 5/ 1
CONAGRA BRANDS INC	普通社債券	4.6	100	97	13,267	2025/11/ 1
CONAGRA BRANDS INC	普通社債券	1.375	100	82	11,271	2027/11/ 1
CONAGRA BRANDS INC	普通社債券	4.85	100	96	13,153	2028/11/ 1
CONOCOPHILLIPS COMPANY	普通社債券	2.4	400	378	51,454	2025/ 3/ 7
CONOCOPHILLIPS COMPANY	普通社債券	6.95	100	109	14,854	2029/ 4/15
CONSOLIDATED EDISON CO O	普通社債券	3.125	100	91	12,434	2027/11/15
CONSTELLATION BRANDS INC	普通社債券	4.4	365	356	48,419	2025/11/15
CONSTELLATION BRANDS INC	普通社債券	3.7	50	47	6,413	2026/12/ 6
CONSTELLATION BRANDS INC	普通社債券	4.75	100	95	12,991	2032/ 5/ 9
CONSUMERS ENERGY CO	普通社債券	3.6	100	89	12,160	2032/ 8/15
CONTINENTAL RESOURCES	普通社債券	4.375	200	184	25,131	2028/ 1/15
CONTL AIRLINES 2012-1 A	普通社債券	4.15	106	104	14,178	2024/ 4/11
COOPERAT RABOBANK UA/NY	普通社債券	5.0	250	248	33,834	2025/ 1/13
COOPERATIEVE RABOBANK UA	普通社債券	4.375	300	290	39,474	2025/ 8/ 4
COREBRIDGE FINANCIAL INC	普通社債券	3.5	300	286	38,978	2025/ 4/ 4
COREBRIDGE FINANCIAL INC	普通社債券	3.9	100	87	11,867	2032/ 4/ 5
COSTCO WHOLESALE CORP	普通社債券	3.0	150	140	19,141	2027/ 5/18
COSTCO WHOLESALE CORP	普通社債券	1.6	300	244	33,271	2030/ 4/20
COTERRA ENERGY INC	普通社債券	4.375	75	69	9,392	2029/ 3/15

銘柄	当 期 末					
	種類	利率	額面金額	評 価 額		償還年月日
				外貨建金額	邦貨換算金額	
(アメリカ)		%	千米ドル	千米ドル	千円	
CREDIT SUISSE GROUP	普通社債券	4.55	150	134	18,222	2026/ 4/17
CREDIT SUISSE NEW YORK	普通社債券	3.625	250	236	32,120	2024/ 9/ 9
CREDIT SUISSE NEW YORK	普通社債券	2.95	500	455	61,869	2025/ 4/ 9
CREDIT SUISSE NEW YORK	普通社債券	5.0	250	228	31,099	2027/ 7/ 9
CROWN CASTLE INTL CORP	普通社債券	1.35	300	272	37,004	2025/ 7/15
CROWN CASTLE INTL CORP	普通社債券	5.0	35	34	4,671	2028/ 1/11
CROWN CASTLE INTL CORP	普通社債券	4.0	100	95	12,917	2027/ 3/ 1
CROWN CASTLE INTL CORP	普通社債券	2.9	110	99	13,587	2027/ 3/15
CROWN CASTLE INTL CORP	普通社債券	3.8	200	185	25,220	2028/ 2/15
CROWN CASTLE INTL CORP	普通社債券	3.3	100	86	11,823	2030/ 7/ 1
CSX CORP	普通社債券	4.25	400	378	51,431	2029/ 3/15
CUMMINS INC	普通社債券	1.5	100	79	10,753	2030/ 9/ 1
CVS HEALTH CORP	普通社債券	3.375	100	97	13,192	2024/ 8/12
CVS HEALTH CORP	普通社債券	3.875	600	580	78,934	2025/ 7/20
CVS HEALTH CORP	普通社債券	5.0	70	69	9,446	2026/ 2/20
CVS HEALTH CORP	普通社債券	4.3	272	259	35,302	2028/ 3/25
CVS HEALTH CORP	普通社債券	3.25	200	177	24,072	2029/ 8/15
CVS HEALTH CORP	普通社債券	3.75	145	131	17,825	2030/ 4/ 1
CVS HEALTH CORP	普通社債券	1.75	100	78	10,607	2030/ 8/21
CVS HEALTH CORP	普通社債券	2.125	200	156	21,334	2031/ 9/15
CVS HEALTH CORP	普通社債券	5.25	100	98	13,374	2033/ 2/21
D.R. HORTON INC	普通社債券	1.3	150	128	17,509	2026/10/15
DANAHER CORP	普通社債券	3.35	105	100	13,682	2025/ 9/15
DCP MIDSTREAM OPERATING	普通社債券	8.125	200	222	30,188	2030/ 8/16
DELL INT LLC / EMC CORP	普通社債券	5.85	400	402	54,656	2025/ 7/15
DELL INT LLC / EMC CORP	普通社債券	6.02	300	302	41,155	2026/ 6/15
DELL INT LLC / EMC CORP	普通社債券	6.1	150	153	20,876	2027/ 7/15
DELTA AIR LINES 2019-1AA	普通社債券	3.204	50	48	6,653	2024/ 4/25
DENTSPLY SIRONA INC	普通社債券	3.25	100	85	11,588	2030/ 6/ 1
DEUTSCHE BANK NY	普通社債券	4.162	200	194	26,466	2025/ 5/13
DEUTSCHE BANK NY	普通社債券	1.686	50	44	6,083	2026/ 3/19
DEUTSCHE BANK NY	普通社債券	6.119	700	696	94,724	2026/ 7/14
DEUTSCHE BANK NY	普通社債券	5.371	150	148	20,165	2027/ 9/ 9
DEUTSCHE BANK NY	普通社債券	3.742	300	228	31,109	2033/ 1/ 7
DEUTSCHE TELEKOM INT FIN	普通社債券	8.75	300	354	48,236	2030/ 6/15
DEVON ENERGY CORPORATION	普通社債券	5.85	100	100	13,661	2025/12/15
DEVON ENERGY CORPORATION	普通社債券	4.5	163	151	20,539	2030/ 1/15
DIAGEO CAPITAL PLC	普通社債券	2.0	200	164	22,394	2030/ 4/29
DIAGEO CAPITAL PLC	普通社債券	2.125	200	159	21,732	2032/ 4/29

銘柄	当期末					
	種類	利率	額面金額	評価額		償還年月日
				外貨建金額	邦貨換算金額	
(アメリカ)		%	千米ドル	千米ドル	千円	
DIAMONDBACK ENERGY INC	普通社債券	3.5	100	88	12,013	2029/12/ 1
DIGITAL REALTY TRUST LP	普通社債券	5.55	100	99	13,491	2028/ 1/15
DIGITAL REALTY TRUST LP	普通社債券	4.45	100	93	12,773	2028/ 7/15
DISCOVER BANK	普通社債券	3.45	150	139	18,979	2026/ 7/27
DISCOVER FINANCIAL SVS	普通社債券	4.5	300	289	39,414	2026/ 1/30
DISCOVERY COMMUNICATIONS	普通社債券	3.8	200	195	26,604	2024/ 3/13
DISCOVERY COMMUNICATIONS	普通社債券	3.95	300	273	37,161	2028/ 3/20
DISCOVERY COMMUNICATIONS	普通社債券	4.125	45	40	5,481	2029/ 5/15
DOLLAR GENERAL CORP	普通社債券	4.15	50	48	6,589	2025/11/ 1
DOLLAR GENERAL CORP	普通社債券	4.625	100	97	13,248	2027/11/ 1
DOLLAR TREE INC	普通社債券	4.2	100	94	12,888	2028/ 5/15
DOLLAR TREE INC	普通社債券	2.65	100	80	10,930	2031/12/ 1
DOMINION ENERGY INC	普通社債券	3.375	560	490	66,721	2030/ 4/ 1
DOMINION ENERGY INC	普通社債券	5.75	100	95	12,989	2024/10/ 1
DOW CHEMICAL CO/THE	普通社債券	7.375	92	101	13,851	2029/11/ 1
DOWDUPONT INC	普通社債券	4.493	100	98	13,335	2025/11/15
DTE ELECTRIC CO	普通社債券	1.9	15	12	1,750	2028/ 4/ 1
DTE ELECTRIC CO	普通社債券	2.25	200	167	22,776	2030/ 3/ 1
DTE ENERGY CO	普通社債券	2.85	100	91	12,439	2026/10/ 1
DTE ENERGY CO	普通社債券	2.529	75	71	9,729	2024/10/ 1
DTE ENERGY CO	普通社債券	1.05	70	63	8,611	2025/ 6/ 1
DTE ENERGY CO	普通社債券	2.95	50	42	5,797	2030/ 3/ 1
DUKE ENERGY CAROLINAS	普通社債券	3.95	250	237	32,318	2028/11/15
DUKE ENERGY CAROLINAS	普通社債券	2.45	25	21	2,884	2029/ 8/15
DUKE ENERGY CORP	普通社債券	5.0	200	198	26,963	2025/12/ 8
DUKE ENERGY CORP	普通社債券	4.5	100	92	12,552	2032/ 8/15
DUKE ENERGY FLORIDA LLC	普通社債券	1.75	105	83	11,353	2030/ 6/15
DUKE ENERGY PROGRESS LLC	普通社債券	2.0	100	78	10,664	2031/ 8/15
DXC TECHNOLOGY CO	普通社債券	1.8	100	86	11,793	2026/ 9/15
E*TRADE FINANCIAL CORP	普通社債券	3.8	15	14	1,921	2027/ 8/24
E*TRADE FINANCIAL CORP	普通社債券	4.5	50	48	6,572	2028/ 6/20
EAGLE MATERIALS	普通社債券	2.5	100	78	10,636	2031/ 7/ 1
EASTERN GAS TRAN	普通社債券	3.0	200	171	23,329	2029/11/15
EASTMAN CHEMICAL CO	普通社債券	4.5	100	95	12,944	2028/12/ 1
EATON VANCE CORP	普通社債券	3.5	50	46	6,357	2027/ 4/ 6
EBAY INC	普通社債券	1.9	100	93	12,697	2025/ 3/11
EBAY INC	普通社債券	1.4	100	88	12,057	2026/ 5/10
EBAY INC	普通社債券	3.6	100	93	12,765	2027/ 6/ 5
EBAY INC	普通社債券	6.3	100	105	14,275	2032/11/22

銘柄	当期末					
	種類	利率	額面金額	評価額		償還年月日
				外貨建金額	邦貨換算金額	
(アメリカ)		%	千米ドル	千米ドル	千円	
ECOLAB INC	普通社債券	2.7	45	41	5,639	2026/11/ 1
ECOLAB INC	普通社債券	1.65	100	88	11,974	2027/ 2/ 1
ECOLAB INC	普通社債券	5.25	100	100	13,689	2028/ 1/15
ECOLAB INC	普通社債券	4.8	45	44	6,035	2030/ 3/24
EDISON INTERNATIONAL	普通社債券	4.95	40	39	5,346	2025/ 4/15
EDISON INTERNATIONAL	普通社債券	4.7	400	389	52,904	2025/ 8/15
EDISON INTERNATIONAL	普通社債券	5.75	160	159	21,712	2027/ 6/15
EDWARDS LIFESCIENCES COR	普通社債券	4.3	100	95	13,014	2028/ 6/15
ELECTRONIC ARTS INC	普通社債券	1.85	60	46	6,373	2031/ 2/15
ELEVANCE HEALTH INC	普通社債券	2.375	400	378	51,466	2025/ 1/15
ELEVANCE HEALTH INC	普通社債券	4.75	200	192	26,177	2033/ 2/15
ELI LILLY & CO	普通社債券	3.375	80	73	10,034	2029/ 3/15
EMERA US FINANCE LP	普通社債券	0.833	50	46	6,374	2024/ 6/15
EMERSON ELECTRIC CO	普通社債券	3.15	100	95	13,018	2025/ 6/ 1
EMERSON ELECTRIC CO	普通社債券	1.95	200	161	21,926	2030/10/15
EMPRESA NACIONAL DE ELEC	普通社債券	4.25	50	48	6,611	2024/ 4/15
ENABLE MIDSTREAM PARTNER	普通社債券	3.9	100	97	13,269	2024/ 5/15
ENBRIDGE ENERGY PARTNERS	普通社債券	5.875	100	100	13,707	2025/10/15
ENBRIDGE INC	普通社債券	2.5	200	188	25,686	2025/ 1/15
ENBRIDGE INC	普通社債券	3.7	50	46	6,347	2027/ 7/15
ENEL CHILE SA	普通社債券	4.875	100	95	12,919	2028/ 6/12
ENERGY TRANSFER OPERATNG	普通社債券	4.75	400	389	52,983	2026/ 1/15
ENERGY TRANSFER OPERATNG	普通社債券	4.5	100	98	13,400	2024/ 4/15
ENERGY TRANSFER OPERATNG	普通社債券	5.25	200	194	26,414	2029/ 4/15
ENSTAR GROUP LTD	普通社債券	4.95	100	91	12,475	2029/ 6/ 1
ENTERGY CORP	普通社債券	1.9	85	71	9,736	2028/ 6/15
ENTERGY LOUISIANA LLC	普通社債券	2.4	300	269	36,596	2026/10/ 1
ENTERGY TEXAS INC	普通社債券	4.0	400	374	50,847	2029/ 3/30
ENTERPRISE PRODUCTS OPER	普通社債券	3.75	400	387	52,699	2025/ 2/15
ENTERPRISE PRODUCTS OPER	普通社債券	5.375	100	82	11,145	2028/ 2/15
EOG RESOURCES INC	普通社債券	3.15	100	95	13,031	2025/ 4/ 1
EPR PROPERTIES	普通社債券	3.6	300	225	30,685	2031/11/15
EQT CORP	普通社債券	6.125	100	100	13,628	2025/ 2/ 1
EQT CORP	普通社債券	5.678	100	98	13,418	2025/10/ 1
EQT CORP	普通社債券	7.0	100	103	14,068	2030/ 2/ 1
EQUIFAX INC	普通社債券	2.6	200	184	25,104	2025/12/15
EQUIFAX INC	普通社債券	5.1	100	98	13,394	2027/12/15
EQUINIX INC	普通社債券	1.0	400	357	48,547	2025/ 9/15
EQUINIX INC	普通社債券	2.0	100	83	11,416	2028/ 5/15

銘柄	当 期 末					
	種 類	利 率	額面金額	評 価 額		償還年月日
				外貨建金額	邦貨換算金額	
(アメリカ)		%	千米ドル	千米ドル	千円	
EQUINIX INC	普通社債券	3.2	45	39	5,319	2029/11/18
EQUINIX INC	普通社債券	2.15	100	79	10,817	2030/ 7/15
EQUINIX INC	普通社債券	3.9	100	88	11,987	2032/ 4/15
EQUITABLE HOLDINGS INC	普通社債券	5.594	100	98	13,373	2033/ 1/11
ERP OPERATING LP	普通社債券	3.25	35	32	4,396	2027/ 8/ 1
ERP OPERATING LP	普通社債券	4.15	50	46	6,375	2028/12/ 1
ERP OPERATING LP	普通社債券	2.5	100	84	11,438	2030/ 2/15
ESSENTIAL UTILITIES INC	普通社債券	2.704	60	50	6,835	2030/ 4/15
ESSEX PORTFOLIO LP	普通社債券	3.875	50	48	6,642	2024/ 5/ 1
ESSEX PORTFOLIO LP	普通社債券	3.5	100	95	13,046	2025/ 4/ 1
ESSEX PORTFOLIO LP	普通社債券	1.7	85	70	9,615	2028/ 3/ 1
ESTEE LAUDER CO INC	普通社債券	3.15	100	93	12,771	2027/ 3/15
ESTEE LAUDER CO INC	普通社債券	1.95	45	36	4,934	2031/ 3/15
EVERGY INC	普通社債券	2.9	100	85	11,572	2029/ 9/15
EVERGY METRO	普通社債券	2.25	200	164	22,297	2030/ 6/ 1
EVERSOURCE ENERGY	普通社債券	2.9	50	47	6,523	2024/10/ 1
EVERSOURCE ENERGY	普通社債券	0.8	400	356	48,486	2025/ 8/15
EVERSOURCE ENERGY	普通社債券	2.9	100	91	12,387	2027/ 3/ 1
EVERSOURCE ENERGY	普通社債券	3.375	100	85	11,619	2032/ 3/ 1
EXELON CORP	普通社債券	3.4	100	94	12,785	2026/ 4/15
EXELON CORP	普通社債券	5.15	50	49	6,722	2028/ 3/15
EXELON CORP	普通社債券	5.3	100	98	13,394	2033/ 3/15
EXPEDIA GROUP INC	普通社債券	5.0	200	197	26,820	2026/ 2/15
EXPEDIA GROUP INC	普通社債券	3.25	200	168	22,842	2030/ 2/15
EXXON MOBIL CORPORATION	普通社債券	2.992	300	287	39,119	2025/ 3/19
EXXON MOBIL CORPORATION	普通社債券	2.44	100	87	11,957	2029/ 8/16
EXXON MOBIL CORPORATION	普通社債券	3.482	400	369	50,196	2030/ 3/19
EXXON MOBIL CORPORATION	普通社債券	2.61	200	173	23,519	2030/10/15
FAIRFAX FINL HLDGS LTD	普通社債券	4.625	100	91	12,472	2030/ 4/29
FAIRFAX FINL HLDGS LTD	普通社債券	3.375	200	163	22,223	2031/ 3/ 3
FEDERAL REALTY INVESTMEN	普通社債券	3.25	50	45	6,203	2027/ 7/15
FEDERAL REALTY INVESTMEN	普通社債券	3.2	50	42	5,829	2029/ 6/15
FEDEX CORP	普通社債券	3.1	200	175	23,916	2029/ 8/ 5
FEDEX CORP	普通社債券	4.25	200	187	25,461	2030/ 5/15
FIBRIA OVERSEAS FINANCE	普通社債券	5.5	50	49	6,704	2027/ 1/17
FIDELITY NATL FINANCIAL	普通社債券	4.5	100	94	12,884	2028/ 8/15
FIDELITY NATL INFO SERV	普通社債券	0.6	15	14	1,942	2024/ 3/ 1
FIDELITY NATL INFO SERV	普通社債券	4.5	400	390	53,132	2025/ 7/15
FIDELITY NATL INFO SERV	普通社債券	2.25	100	78	10,656	2031/ 3/ 1

銘柄	当期末					
	種類	利率	額面金額	評価額		償還年月日
				外貨建金額	邦貨換算金額	
(アメリカ)		%	千米ドル	千米ドル	千円	
FIFTH THIRD BANCORP	普通社債券	2.55	60	54	7,353	2027/ 5/ 5
FIFTH THIRD BANCORP	普通社債券	1.707	65	57	7,807	2027/11/ 1
FIFTH THIRD BANCORP	普通社債券	4.772	300	286	39,003	2030/ 7/28
FIFTH THIRD BANK	普通社債券	2.25	150	134	18,293	2027/ 2/ 1
FIRST AMERICAN FINANCIAL	普通社債券	2.4	65	48	6,609	2031/ 8/15
FIRST-CITIZENS BANK/TRST	普通社債券	6.125	100	101	13,853	2028/ 3/ 9
FISERV INC	普通社債券	3.2	250	232	31,639	2026/ 7/ 1
FISERV INC	普通社債券	2.65	500	417	56,756	2030/ 6/ 1
FLEX LTD	普通社債券	4.875	85	80	10,892	2030/ 5/12
FLEXTRONICS INTERNATIONA	普通社債券	4.75	125	121	16,577	2025/ 6/15
FLORIDA POWER & LIGHT CO	普通社債券	2.85	600	573	77,908	2025/ 4/ 1
FLOWERS FOODS INC	普通社債券	3.5	35	32	4,430	2026/10/ 1
FLOWERVE CORPORATION	普通社債券	2.8	100	76	10,428	2032/ 1/15
FORTUNE BRANDS HOME & SE	普通社債券	3.25	200	170	23,124	2029/ 9/15
FOX CORP	普通社債券	3.05	200	190	25,899	2025/ 4/ 7
FOX CORP	普通社債券	3.5	25	22	3,002	2030/ 4/ 8
FRANKLIN RESOURCES INC	普通社債券	2.85	100	94	12,888	2025/ 3/30
FREEPORT-MCMORAN INC	普通社債券	4.125	200	185	25,155	2028/ 3/ 1
FREEPORT-MCMORAN INC	普通社債券	4.625	100	92	12,578	2030/ 8/ 1
FS KKR CAPITAL CORP	普通社債券	4.125	100	95	12,971	2025/ 2/ 1
FS KKR CAPITAL CORP	普通社債券	3.4	100	90	12,259	2026/ 1/15
FS KKR CAPITAL CORP	普通社債券	3.125	100	81	11,105	2028/10/12
GATX CORP	普通社債券	1.9	100	75	10,200	2031/ 6/ 1
GE HEALTHCARE HLDG LLC	普通社債券	5.6	200	200	27,196	2025/11/15
GE HEALTHCARE HLDG LLC	普通社債券	5.905	300	309	42,090	2032/11/22
GENERAL DYNAMICS CORP	普通社債券	3.25	100	96	13,058	2025/ 4/ 1
GENERAL DYNAMICS CORP	普通社債券	2.125	100	91	12,412	2026/ 8/15
GENERAL DYNAMICS CORP	普通社債券	3.75	280	264	35,935	2028/ 5/15
GENERAL ELECTRIC CO	普通社債券	6.75	200	221	30,058	2032/ 3/15
GENERAL MILLS INC	普通社債券	5.241	100	99	13,534	2025/11/18
GENERAL MILLS INC	普通社債券	4.2	100	95	13,006	2028/ 4/17
GENERAL MILLS INC	普通社債券	2.25	50	40	5,440	2031/10/14
GENERAL MOTORS CO	普通社債券	6.125	200	201	27,437	2025/10/ 1
GENERAL MOTORS CO	普通社債券	5.0	200	193	26,269	2028/10/ 1
GENERAL MOTORS CO	普通社債券	5.6	500	475	64,620	2032/10/15
GENERAL MOTORS FINL CO	普通社債券	4.0	200	193	26,348	2025/ 1/15
GENERAL MOTORS FINL CO	普通社債券	6.05	400	403	54,778	2025/10/10
GENERAL MOTORS FINL CO	普通社債券	1.5	150	130	17,767	2026/ 6/10
GENERAL MOTORS FINL CO	普通社債券	4.35	100	95	12,984	2027/ 1/17

銘柄	当期末					償還年月日
	種類	利率	額面金額	評価額		
				外貨建金額	邦貨換算金額	
(アメリカ)		%	千米ドル	千米ドル	千円	
GENERAL MOTORS FINL CO	普通社債券	3.85	100	91	12,442	2028/ 1/ 5
GENERAL MOTORS FINL CO	普通社債券	6.0	100	100	13,633	2028/ 1/ 9
GENERAL MOTORS FINL CO	普通社債券	2.4	100	85	11,569	2028/ 4/10
GENERAL MOTORS FINL CO	普通社債券	5.65	100	98	13,336	2029/ 1/17
GENERAL MOTORS FINL CO	普通社債券	3.1	100	79	10,795	2032/ 1/12
GENPACT LUXEMBOURG SARL	普通社債券	3.375	100	95	12,971	2024/12/ 1
GENUINE PARTS CO	普通社債券	1.75	25	23	3,168	2025/ 2/ 1
GEORGIA POWER CO	普通社債券	3.25	50	47	6,393	2026/ 4/ 1
GEORGIA POWER CO	普通社債券	2.65	70	59	8,038	2029/ 9/15
GEORGIA-PACIFIC LLC	普通社債券	7.75	100	112	15,246	2029/11/15
GILEAD SCIENCES INC	普通社債券	3.7	250	245	33,372	2024/ 4/ 1
GILEAD SCIENCES INC	普通社債券	3.65	200	191	25,963	2026/ 3/ 1
GILEAD SCIENCES INC	普通社債券	1.2	200	168	22,902	2027/10/ 1
GLAXOSMITHKLINE CAP INC	普通社債券	3.625	55	53	7,244	2025/ 5/15
GLAXOSMITHKLINE CAP INC	普通社債券	3.875	300	284	38,733	2028/ 5/15
GLOBAL PAYMENTS INC	普通社債券	2.65	400	377	51,267	2025/ 2/15
GLOBAL PAYMENTS INC	普通社債券	2.9	100	79	10,796	2031/11/15
GLOBAL PAYMENTS INC	普通社債券	5.4	100	95	12,965	2032/ 8/15
GLP CAPITAL LP / FIN II	普通社債券	5.375	285	277	37,692	2026/ 4/15
GLP CAPITAL LP / FIN II	普通社債券	5.75	45	44	5,990	2028/ 6/ 1
GOLDMAN SACHS GROUP INC	普通社債券	3.5	1,300	1,252	170,253	2025/ 4/ 1
GOLDMAN SACHS GROUP INC	普通社債券	3.75	100	96	13,118	2025/ 5/22
GOLDMAN SACHS GROUP INC	普通社債券	3.272	500	481	65,405	2025/ 9/29
GOLDMAN SACHS GROUP INC	普通社債券	3.85	300	283	38,564	2027/ 1/26
GOLDMAN SACHS GROUP INC	普通社債券	4.387	200	191	26,018	2027/ 6/15
GOLDMAN SACHS GROUP INC	普通社債券	1.542	100	86	11,752	2027/ 9/10
GOLDMAN SACHS GROUP INC	普通社債券	3.691	200	185	25,192	2028/ 6/ 5
GOLDMAN SACHS GROUP INC	普通社債券	4.482	100	95	13,028	2028/ 8/23
GOLDMAN SACHS GROUP INC	普通社債券	4.223	1,300	1,213	164,953	2029/ 5/ 1
GOLDMAN SACHS GROUP INC	普通社債券	3.8	200	181	24,686	2030/ 3/15
GOLDMAN SACHS GROUP INC	普通社債券	2.615	105	84	11,520	2032/ 4/22
GOLDMAN SACHS GROUP INC	普通社債券	2.383	715	564	76,666	2032/ 7/21
GOLUB CAPITAL BDC	普通社債券	2.5	60	51	7,042	2026/ 8/24
GSK CONSUMER HEALTHCARE	普通社債券	3.125	300	285	38,798	2025/ 3/24
GSK CONSUMER HEALTHCARE	普通社債券	3.375	250	222	30,194	2029/ 3/24
GULF POEWR CO	普通社債券	3.3	100	93	12,661	2027/ 5/30
GXO LOGISTICS INC	普通社債券	1.65	100	85	11,623	2026/ 7/15
HANOVER INSURANCE GROUP	普通社債券	4.5	50	48	6,603	2026/ 4/15
HARRIS CORPORATION	普通社債券	4.4	150	144	19,589	2028/ 6/15

銘柄	当期末					
	種類	利率	額面金額	評価額		償還年月日
				外貨建金額	邦貨換算金額	
(アメリカ)		%	千米ドル	千米ドル	千円	
HASBRO INC	普通社債券	3.55	125	115	15,763	2026/11/19
HASBRO INC	普通社債券	3.9	100	87	11,922	2029/11/19
HCA INC	普通社債券	5.0	100	99	13,497	2024/ 3/15
HCA INC	普通社債券	5.375	300	297	40,393	2025/ 2/ 1
HCA INC	普通社債券	5.875	600	599	81,495	2026/ 2/15
HCA INC	普通社債券	4.5	105	100	13,655	2027/ 2/15
HCA INC	普通社債券	4.125	100	90	12,356	2029/ 6/15
HCA INC	普通社債券	3.625	300	253	34,465	2032/ 3/15
HEALTHPEAK PROPERTIES	普通社債券	3.5	200	177	24,136	2029/ 7/15
HEALTHPEAK PROPERTIES	普通社債券	3.0	100	86	11,691	2030/ 1/15
HEALTHPEAK PROPERTIES	普通社債券	5.25	15	14	1,999	2032/12/15
HERSHEY COMPANY	普通社債券	2.05	100	95	12,937	2024/11/15
HERSHEY COMPANY	普通社債券	1.7	80	64	8,799	2030/ 6/ 1
HESS CORP	普通社債券	4.3	100	95	12,990	2027/ 4/ 1
HESS CORP	普通社債券	7.3	100	108	14,703	2031/ 8/15
HF SINCLAIR CORP	普通社債券	5.875	100	99	13,571	2026/ 4/ 1
HIGHWOODS REALTY LP	普通社債券	3.05	100	78	10,732	2030/ 2/15
HOME DEPOT INC	普通社債券	0.9	30	24	3,371	2028/ 3/15
HOME DEPOT INC	普通社債券	3.9	300	286	38,877	2028/12/ 6
HOME DEPOT INC	普通社債券	2.7	755	652	88,720	2030/ 4/15
HOME DEPOT INC	普通社債券	1.875	40	31	4,284	2031/ 9/15
HOME DEPOT INC	普通社債券	4.5	60	57	7,859	2032/ 9/15
HONDA MOTOR CO LTD	普通社債券	2.271	200	188	25,632	2025/ 3/10
HONEYWELL INTERNATIONAL	普通社債券	1.35	300	276	37,630	2025/ 6/ 1
HONEYWELL INTERNATIONAL	普通社債券	2.7	120	105	14,274	2029/ 8/15
HONEYWELL INTERNATIONAL	普通社債券	1.75	160	126	17,173	2031/ 9/ 1
HORMEL FOODS CORP	普通社債券	1.7	170	145	19,718	2028/ 6/ 3
HOST HOTELS & RESORTS LP	普通社債券	4.5	150	144	19,606	2026/ 2/ 1
HOST HOTELS & RESORTS LP	普通社債券	2.9	100	76	10,434	2031/12/15
HP ENTERPRISE CO	普通社債券	1.45	100	95	13,010	2024/ 4/ 1
HP ENTERPRISE CO	普通社債券	4.9	200	198	26,931	2025/10/15
HP INC	普通社債券	2.2	200	186	25,382	2025/ 6/17
HP INC	普通社債券	3.4	150	128	17,417	2030/ 6/17
HP INC	普通社債券	4.2	300	258	35,083	2032/ 4/15
HSBC HOLDINGS PLC	普通社債券	0.976	200	188	25,576	2025/ 5/24
HSBC HOLDINGS PLC	普通社債券	4.25	400	386	52,537	2025/ 8/18
HSBC HOLDINGS PLC	普通社債券	2.633	600	567	77,079	2025/11/ 7
HSBC HOLDINGS PLC	普通社債券	2.099	530	487	66,205	2026/ 6/ 4
HSBC HOLDINGS PLC	普通社債券	7.336	200	207	28,230	2026/11/ 3

銘柄	当 期 末					
	種類	利率	額面金額	評 価 額		償還年月日
				外貨建金額	邦貨換算金額	
(アメリカ)		%	千米ドル	千米ドル	千円	
HSBC HOLDINGS PLC	普通社債券	1.589	200	174	23,697	2027/ 5/24
HSBC HOLDINGS PLC	普通社債券	5.21	1,000	975	132,571	2028/ 8/11
HSBC HOLDINGS PLC	普通社債券	4.583	200	187	25,493	2029/ 6/19
HSBC HOLDINGS PLC	普通社債券	3.973	200	179	24,423	2030/ 5/22
HSBC HOLDINGS PLC	普通社債券	2.848	200	163	22,235	2031/ 6/ 4
HSBC HOLDINGS PLC	普通社債券	2.804	100	79	10,801	2032/ 5/24
HSBC HOLDINGS PLC	普通社債券	2.871	1,000	791	107,563	2032/11/22
HSBC HOLDINGS PLC	普通社債券	6.254	200	201	27,440	2034/ 3/ 9
HUBBELL INC	普通社債券	3.35	100	94	12,821	2026/ 3/ 1
HUDSON PACIFIC PROPERTIE	普通社債券	3.25	100	75	10,203	2030/ 1/15
HUMANA INC	普通社債券	3.85	150	146	19,868	2024/10/ 1
HUMANA INC	普通社債券	5.75	100	101	13,772	2028/ 3/ 1
HUMANA INC	普通社債券	5.875	100	102	13,968	2033/ 3/ 1
HUNTINGTON BANCSHARES	普通社債券	2.55	100	83	11,327	2030/ 2/ 4
HUNTINGTON BANCSHARES	普通社債券	2.487	100	73	10,054	2036/ 8/15
HUNTINGTON INGALLS INDUS	普通社債券	2.043	200	165	22,448	2028/ 8/16
HUNTINGTON NATIONAL BANK	普通社債券	4.008	250	245	33,359	2025/ 5/16
HUNTSMAN INTERNATIONAL L	普通社債券	4.5	100	90	12,355	2029/ 5/ 1
HYATT HOTELS CORP	普通社債券	4.85	50	49	6,662	2026/ 3/15
HYATT HOTELS CORP	普通社債券	4.375	50	47	6,424	2028/ 9/15
IBM CORP	普通社債券	4.0	600	583	79,352	2025/ 7/27
IBM CORP	普通社債券	1.7	470	410	55,836	2027/ 5/15
IBM CORP	普通社債券	4.5	250	242	32,988	2028/ 2/ 6
IBM CORP	普通社債券	3.5	100	90	12,334	2029/ 5/15
IBM CORP	普通社債券	4.4	100	93	12,723	2032/ 7/27
IDEX CORP	普通社債券	3.0	50	43	5,870	2030/ 5/ 1
ILLINOIS TOOL WORKS INC	普通社債券	2.65	100	92	12,569	2026/11/15
ILLUMINA INC	普通社債券	5.8	200	201	27,412	2025/12/12
ING GROEP NV	普通社債券	1.726	200	177	24,066	2027/ 4/ 1
ING GROEP NV	普通社債券	4.55	300	288	39,212	2028/10/ 2
INGREDION INC	普通社債券	2.9	100	85	11,565	2030/ 6/ 1
INTEL CORP	普通社債券	2.875	100	97	13,231	2024/ 5/11
INTEL CORP	普通社債券	3.7	145	140	19,071	2025/ 7/29
INTEL CORP	普通社債券	4.875	300	297	40,373	2026/ 2/10
INTEL CORP	普通社債券	1.6	55	46	6,286	2028/ 8/12
INTEL CORP	普通社債券	4.0	100	93	12,690	2029/ 8/ 5
INTEL CORP	普通社債券	3.9	650	598	81,315	2030/ 3/25
INTEL CORP	普通社債券	4.15	100	92	12,539	2032/ 8/ 5
INTEL CORP	普通社債券	5.2	200	196	26,681	2033/ 2/10

銘柄	当期末					
	種類	利率	額面金額	評価額		償還年月日
				外貨建金額	邦貨換算金額	
(アメリカ)		%	千米ドル	千米ドル	千円	
INTERCONTINENTALEXCHANGE	普通社債券	3.65	300	292	39,779	2025/ 5/23
INTERCONTINENTALEXCHANGE	普通社債券	3.75	200	192	26,173	2025/12/ 1
INTERCONTINENTALEXCHANGE	普通社債券	3.1	100	92	12,589	2027/ 9/15
INTERPUBLIC GROUP COS	普通社債券	4.65	25	24	3,267	2028/10/ 1
INTERPUBLIC GROUP COS	普通社債券	4.75	100	95	12,927	2030/ 3/30
INTERSTATE POWER & LIGHT	普通社債券	3.25	100	96	13,073	2024/12/ 1
INTERSTATE POWER & LIGHT	普通社債券	3.6	50	45	6,179	2029/ 4/ 1
INTL FLAVOR & FRAGRANCES	普通社債券	4.45	45	41	5,703	2028/ 9/26
INTUIT INC	普通社債券	0.95	200	181	24,635	2025/ 7/15
INVESCO FINANCE PLC	普通社債券	3.75	150	144	19,633	2026/ 1/15
INVITATION HOMES OP	普通社債券	2.3	50	41	5,594	2028/11/15
INVITATION HOMES OP	普通社債券	4.15	100	87	11,957	2032/ 4/15
IPALCO ENTERPRISES INC	普通社債券	3.7	100	96	13,147	2024/ 9/ 1
IPALCO ENTERPRISES INC	普通社債券	4.25	100	90	12,254	2030/ 5/ 1
ITC HOLDINGS CORP	普通社債券	3.65	25	24	3,308	2024/ 6/15
ITC HOLDINGS CORP	普通社債券	3.25	60	55	7,596	2026/ 6/30
JABIL INC	普通社債券	3.6	250	219	29,805	2030/ 1/15
JACKSON FINANCIAL INC	普通社債券	5.67	100	96	13,180	2032/ 6/ 8
JBS USA/FOOD/FINANCE	普通社債券	5.125	400	379	51,519	2028/ 2/ 1
JBS USA/FOOD/FINANCE	普通社債券	3.0	200	150	20,432	2032/ 5/15
JD.COM INC	普通社債券	3.375	100	88	12,027	2030/ 1/14
JEFFERIES GROUP	普通社債券	4.85	90	87	11,945	2027/ 1/15
JEFFERIES GROUP	普通社債券	2.625	200	156	21,279	2031/10/15
JM SMUCKER CO	普通社債券	3.5	200	192	26,167	2025/ 3/15
JOHN DEERE CAPITAL CORP	普通社債券	0.45	65	61	8,315	2024/ 6/ 7
JOHN DEERE CAPITAL CORP	普通社債券	2.65	50	48	6,574	2024/ 6/24
JOHN DEERE CAPITAL CORP	普通社債券	2.125	25	23	3,203	2025/ 3/ 7
JOHN DEERE CAPITAL CORP	普通社債券	4.05	800	782	106,369	2025/ 9/ 8
JOHN DEERE CAPITAL CORP	普通社債券	1.05	100	88	11,987	2026/ 6/17
JOHN DEERE CAPITAL CORP	普通社債券	1.7	100	88	12,067	2027/ 1/11
JOHN DEERE CAPITAL CORP	普通社債券	3.35	100	91	12,408	2029/ 4/18
JOHN DEERE CAPITAL CORP	普通社債券	2.8	50	44	5,981	2029/ 7/18
JOHN DEERE CAPITAL CORP	普通社債券	2.45	200	171	23,340	2030/ 1/ 9
JOHN DEERE CAPITAL CORP	普通社債券	3.9	100	92	12,616	2032/ 6/ 7
JOHNSON & JOHNSON	普通社債券	0.55	50	45	6,151	2025/ 9/ 1
JOHNSON & JOHNSON	普通社債券	2.45	100	93	12,726	2026/ 3/ 1
JOHNSON & JOHNSON	普通社債券	2.95	400	375	51,091	2027/ 3/ 3
JOHNSON & JOHNSON	普通社債券	0.95	65	55	7,552	2027/ 9/ 1
JOHNSON & JOHNSON	普通社債券	1.3	100	80	10,881	2030/ 9/ 1

銘柄	当 期 末					
	種類	利率	額面金額	評 価 額		償還年月日
				外貨建金額	邦貨換算金額	
(アメリカ)		%	千米ドル	千米ドル	千円	
JOHNSON CONTROLS/TYCO FI	普通社債券	2.0	100	79	10,742	2031/ 9/16
JPMORGAN CHASE & CO	普通社債券	0.969	400	375	51,049	2025/ 6/23
JPMORGAN CHASE & CO	普通社債券	3.125	500	480	65,364	2025/ 1/23
JPMORGAN CHASE & CO	普通社債券	3.22	200	195	26,532	2025/ 3/ 1
JPMORGAN CHASE & CO	普通社債券	0.824	65	60	8,284	2025/ 6/ 1
JPMORGAN CHASE & CO	普通社債券	7.75	200	209	28,512	2025/ 7/15
JPMORGAN CHASE & CO	普通社債券	2.595	300	282	38,402	2026/ 2/24
JPMORGAN CHASE & CO	普通社債券	2.005	600	557	75,808	2026/ 3/13
JPMORGAN CHASE & CO	普通社債券	2.083	1,000	928	126,202	2026/ 4/22
JPMORGAN CHASE & CO	普通社債券	3.96	200	191	25,981	2027/ 1/29
JPMORGAN CHASE & CO	普通社債券	1.578	65	57	7,808	2027/ 4/22
JPMORGAN CHASE & CO	普通社債券	1.47	75	64	8,820	2027/ 9/22
JPMORGAN CHASE & CO	普通社債券	2.182	400	349	47,479	2028/ 6/ 1
JPMORGAN CHASE & CO	普通社債券	3.509	250	227	30,985	2029/ 1/23
JPMORGAN CHASE & CO	普通社債券	4.005	100	92	12,606	2029/ 4/23
JPMORGAN CHASE & CO	普通社債券	4.203	700	653	88,883	2029/ 7/23
JPMORGAN CHASE & CO	普通社債券	4.565	1,000	949	129,055	2030/ 6/14
JPMORGAN CHASE & CO	普通社債券	2.739	100	84	11,511	2030/10/15
JPMORGAN CHASE & CO	普通社債券	2.956	150	126	17,129	2031/ 5/13
JPMORGAN CHASE & CO	普通社債券	2.58	275	223	30,396	2032/ 4/22
JPMORGAN CHASE & CO	普通社債券	2.545	125	100	13,609	2032/11/ 8
JPMORGAN CHASE & CO	普通社債券	2.963	500	414	56,347	2033/ 1/25
JPMORGAN CHASE & CO	普通社債券	4.586	200	186	25,389	2033/ 4/26
JPMORGAN CHASE & CO	普通社債券	4.912	100	95	13,018	2033/ 7/25
JPMORGAN CHASE & CO	普通社債券	5.717	400	398	54,151	2033/ 9/14
JUNIPER NETWORKS INC	普通社債券	2.0	100	77	10,512	2030/12/10
KAISER FOUNDATION HOSPIT	普通社債券	3.15	50	46	6,346	2027/ 5/ 1
KANSAS CITY SOUTHERN	普通社債券	2.875	65	56	7,624	2029/11/15
KELLOGG CO	普通社債券	4.3	100	96	13,163	2028/ 5/15
KEMPER CORP	普通社債券	4.35	35	34	4,633	2025/ 2/15
KEMPER CORP	普通社債券	2.4	100	77	10,577	2030/ 9/30
KENNAMETAL INC	普通社債券	2.8	100	78	10,723	2031/ 3/ 1
KEURIG DR PEPPER INC	普通社債券	3.4	200	190	25,845	2025/11/15
KEURIG DR PEPPER INC	普通社債券	4.597	250	241	32,858	2028/ 5/25
KEY BANK NA	普通社債券	3.4	200	186	25,336	2026/ 5/20
KEY BANK NA	普通社債券	5.0	250	239	32,594	2033/ 1/26
KEYCORP	普通社債券	3.878	300	293	39,897	2025/ 5/23
KEYSIGHT TECHNOLOGIES	普通社債券	4.6	60	58	7,948	2027/ 4/ 6
KILROY REALTY LP	普通社債券	4.375	100	96	13,061	2025/10/ 1

銘柄	当期末					償還年月日
	種類	利率	額面金額	評価額		
				外貨建金額	邦貨換算金額	
(アメリカ)		%	千米ドル	千米ドル	千円	
KILROY REALTY LP	普通社債券	2.5	200	140	19,153	2032/11/15
KIMBERLY-CLARK CORP	普通社債券	3.05	100	95	12,945	2025/ 8/15
KIMBERLY-CLARK CORP	普通社債券	1.05	100	84	11,503	2027/ 9/15
KIMBERLY-CLARK CORP	普通社債券	2.0	100	80	10,916	2031/11/ 2
KIMCO REALTY CORP	普通社債券	2.7	50	48	6,589	2024/ 3/ 1
KIMCO REALTY CORP	普通社債券	3.3	180	172	23,461	2025/ 2/ 1
KIMCO REALTY CORP	普通社債券	1.9	50	41	5,708	2028/ 3/ 1
KINDER MORGAN ENER PART	普通社債券	4.3	200	197	26,791	2024/ 5/ 1
KINDER MORGAN INC	普通社債券	7.75	300	335	45,591	2032/ 1/15
KITE REALTY GROUP LP	普通社債券	4.0	50	46	6,268	2026/10/ 1
KLA-TENCOR CORP	普通社債券	4.1	100	95	12,917	2029/ 3/15
KRAFT HEINZ FOODS CO	普通社債券	4.25	200	187	25,543	2031/ 3/ 1
KROGER CO	普通社債券	3.5	150	142	19,397	2026/ 2/ 1
KYNDRYL HOLDINGS INC	普通社債券	2.7	90	73	9,974	2028/10/15
KYNDRYL HOLDINGS INC	普通社債券	3.15	100	74	10,168	2031/10/15
L3HARRIS TECH INC	普通社債券	4.4	200	192	26,119	2028/ 6/15
LABORATORY CORP OF AMER	普通社債券	2.3	200	189	25,711	2024/12/ 1
LABORATORY CORP OF AMER	普通社債券	1.55	70	61	8,415	2026/ 6/ 1
LAM RESEARCH CORP	普通社債券	4.0	255	240	32,695	2029/ 3/15
LAZARD GROUP LLC	普通社債券	3.625	100	92	12,584	2027/ 3/ 1
LAZARD GROUP LLC	普通社債券	4.5	50	47	6,393	2028/ 9/19
LEAR CORP	普通社債券	4.25	100	90	12,364	2029/ 5/15
LEGETT & PLATT INC	普通社債券	3.5	50	45	6,226	2027/11/15
LEIDOS INC	普通社債券	4.375	200	181	24,705	2030/ 5/15
LENNAR CORP	普通社債券	5.0	100	97	13,252	2027/ 6/15
LENNOX INTERNATIONAL INC	普通社債券	1.35	125	113	15,397	2025/ 8/ 1
LIFE STORAGE LP	普通社債券	4.0	100	90	12,359	2029/ 6/15
LIFE STORAGE LP	普通社債券	2.4	100	78	10,727	2031/10/15
LINCOLN NATIONAL CORP	普通社債券	3.35	150	143	19,538	2025/ 3/ 9
LINDE INC/CT	普通社債券	4.7	100	99	13,534	2025/12/ 5
LLOYDS BANKING GROUP PLC	普通社債券	4.45	200	194	26,473	2025/ 5/ 8
LLOYDS BANKING GROUP PLC	普通社債券	3.87	200	194	26,447	2025/ 7/ 9
LLOYDS BANKING GROUP PLC	普通社債券	4.582	600	576	78,416	2025/12/10
LLOYDS BANKING GROUP PLC	普通社債券	4.65	200	191	26,094	2026/ 3/24
LLOYDS BANKING GROUP PLC	普通社債券	4.55	200	188	25,644	2028/ 8/16
LOCKHEED MARTIN CORP	普通社債券	4.95	100	100	13,604	2025/10/15
LOCKHEED MARTIN CORP	普通社債券	1.85	200	163	22,226	2030/ 6/15
LOEWS CORP	普通社債券	3.75	200	191	26,023	2026/ 4/ 1
LOWE'S COS INC	普通社債券	4.0	100	97	13,224	2025/ 4/15

銘柄	当期末					
	種類	利率	額面金額	評価額		償還年月日
				外貨建金額	邦貨換算金額	
(アメリカ)		%	千米ドル	千米ドル	千円	
LOWE'S COS INC	普通社債券	4.4	400	392	53,401	2025/ 9/ 8
LOWE'S COS INC	普通社債券	3.1	100	92	12,574	2027/ 5/ 3
LOWE'S COS INC	普通社債券	1.3	145	119	16,285	2028/ 4/15
LOWE'S COS INC	普通社債券	1.7	125	104	14,147	2028/ 9/15
LOWE'S COS INC	普通社債券	2.625	150	123	16,774	2031/ 4/ 1
LOWE'S COS INC	普通社債券	5.0	85	82	11,147	2033/ 4/15
LXP INDUSTRIAL TRUST	普通社債券	2.7	100	79	10,850	2030/ 9/15
LYB INT FINANCE III	普通社債券	1.25	20	17	2,432	2025/10/ 1
LYB INT FINANCE III	普通社債券	2.25	125	99	13,578	2030/10/ 1
M&T BANK CORPORATION	普通社債券	4.553	100	96	13,171	2028/ 8/16
M&T BANK CORPORATION	普通社債券	5.053	100	95	12,942	2034/ 1/27
MAGALLANES INC	普通社債券	3.428	100	97	13,269	2024/ 3/15
MAGALLANES INC	普通社債券	3.638	100	95	12,955	2025/ 3/15
MAGALLANES INC	普通社債券	4.054	200	178	24,277	2029/ 3/15
MAGALLANES INC	普通社債券	4.279	400	348	47,303	2032/ 3/15
MAGELLAN MISDREAM PARTN	普通社債券	5.0	50	49	6,698	2026/ 3/ 1
MAGNA INTERNATIONAL INC	普通社債券	2.45	100	82	11,279	2030/ 6/15
MAIN STREET CAPITAL CORP	普通社債券	3.0	85	74	10,159	2026/ 7/14
MANUF & TRADERS TRUST CO	普通社債券	4.7	250	241	32,867	2028/ 1/27
MANULIFE FINANCIAL CORP	普通社債券	4.15	200	194	26,439	2026/ 3/ 4
MANULIFE FINANCIAL CORP	普通社債券	2.484	35	31	4,307	2027/ 5/19
MARATHON OIL CORP	普通社債券	6.8	200	206	28,031	2032/ 3/15
MARATHON PETROLEUM CORP	普通社債券	4.7	200	196	26,727	2025/ 5/ 1
MARATHON PETROLEUM CORP	普通社債券	3.8	30	27	3,750	2028/ 4/ 1
MARRIOTT INTERNATIONAL	普通社債券	3.6	50	48	6,650	2024/ 4/15
MARRIOTT INTERNATIONAL	普通社債券	5.75	50	50	6,849	2025/ 5/ 1
MARRIOTT INTERNATIONAL	普通社債券	5.0	100	98	13,383	2027/10/15
MARRIOTT INTERNATIONAL	普通社債券	3.5	300	254	34,538	2032/10/15
MARSH & MCLENNAN COS INC	普通社債券	3.875	100	98	13,371	2024/ 3/15
MARSH & MCLENNAN COS INC	普通社債券	4.375	95	90	12,320	2029/ 3/15
MARTIN MARIETTA	普通社債券	2.4	50	39	5,411	2031/ 7/15
MARTIN MARIETTA MATERIAL	普通社債券	4.25	30	29	4,021	2024/ 7/ 2
MARTIN MARIETTA MATERIAL	普通社債券	3.45	21	19	2,651	2027/ 6/ 1
MARTIN MARIETTA MATERIAL	普通社債券	3.5	50	46	6,358	2027/12/15
MARVELL TECHNOLOGY INC	普通社債券	4.875	100	96	13,073	2028/ 6/22
MASCO CORP	普通社債券	1.5	150	123	16,812	2028/ 2/15
MASCO CORP	普通社債券	2.0	15	11	1,585	2030/10/ 1
MASTERCARD INC	普通社債券	2.95	100	89	12,121	2029/ 6/ 1
MASTERCARD INC	普通社債券	3.35	500	457	62,151	2030/ 3/26

銘柄	当期末					償還年月日
	種類	利率	額面金額	評価額		
				外貨建金額	邦貨換算金額	
(アメリカ)		%	千米ドル	千米ドル	千円	
MCCORMICK & CO	普通社債券	2.5	100	83	11,321	2030/ 4/15
MCDONALD'S CORP	普通社債券	3.7	600	577	78,523	2026/ 1/30
MCDONALD'S CORP	普通社債券	3.5	100	93	12,770	2027/ 7/ 1
MCKESSON CORP	普通社債券	5.25	65	64	8,767	2026/ 2/15
MCKESSON CORP	普通社債券	1.3	125	109	14,881	2026/ 8/15
MEAD JOHNSON NUTRITION C	普通社債券	4.125	60	58	7,912	2025/11/15
MERCEDES-BENZ FIN NA	普通社債券	8.5	200	246	33,530	2031/ 1/18
MERCK & CO INC	普通社債券	1.9	200	170	23,238	2028/12/10
MERCK & CO INC	普通社債券	3.4	300	277	37,780	2029/ 3/ 7
MERCK & CO INC	普通社債券	2.15	100	81	11,056	2031/12/10
MERCY HEALTHCARE SYSTEM	普通社債券	4.302	15	14	1,933	2028/ 7/ 1
META PLATFORMS INC	普通社債券	3.5	300	281	38,265	2027/ 8/15
META PLATFORMS INC	普通社債券	3.85	100	90	12,233	2032/ 8/15
METLIFE INC	普通社債券	3.6	200	192	26,189	2025/11/13
MICROCHIP TECHNOLOGY INC	普通社債券	4.25	200	193	26,314	2025/ 9/ 1
MICRON TECHNOLOGY INC	普通社債券	5.327	50	48	6,633	2029/ 2/ 6
MICRON TECHNOLOGY INC	普通社債券	4.663	200	183	24,984	2030/ 2/15
MICROSOFT CORP	普通社債券	2.7	100	96	13,070	2025/ 2/12
MICROSOFT CORP	普通社債券	3.125	500	478	65,062	2025/11/ 3
MICROSOFT CORP	普通社債券	2.4	250	231	31,410	2026/ 8/ 8
MID-AMERICA APARTMENTS	普通社債券	1.1	100	86	11,776	2026/ 9/15
MID-AMERICA APARTMENTS	普通社債券	3.95	100	93	12,753	2029/ 3/15
MIDAMERICAN ENERGY CO	普通社債券	6.75	200	222	30,174	2031/12/30
MITSUBISHI UFJ FIN GRP	普通社債券	3.407	100	97	13,309	2024/ 3/ 7
MITSUBISHI UFJ FIN GRP	普通社債券	1.412	500	454	61,776	2025/ 7/17
MITSUBISHI UFJ FIN GRP	普通社債券	5.063	400	395	53,747	2025/ 9/12
MITSUBISHI UFJ FIN GRP	普通社債券	1.538	200	174	23,676	2027/ 7/20
MITSUBISHI UFJ FIN GRP	普通社債券	1.64	200	173	23,550	2027/10/13
MITSUBISHI UFJ FIN GRP	普通社債券	4.05	100	95	12,962	2028/ 9/11
MITSUBISHI UFJ FIN GRP	普通社債券	5.354	600	592	80,580	2028/ 9/13
MITSUBISHI UFJ FIN GRP	普通社債券	3.195	200	175	23,816	2029/ 7/18
MITSUBISHI UFJ FIN GRP	普通社債券	4.315	200	181	24,668	2033/ 4/19
MITSUBISHI UFJ FIN GRP	普通社債券	5.441	200	195	26,614	2034/ 2/22
MITSUBISHI UFJ FIN GRP	普通社債券	2.757	200	182	24,854	2026/ 9/13
MIZUHO FINANCIAL GROUP	普通社債券	1.554	200	173	23,608	2027/ 7/ 9
MIZUHO FINANCIAL GROUP	普通社債券	4.018	200	187	25,436	2028/ 3/ 5
MIZUHO FINANCIAL GROUP	普通社債券	4.254	400	372	50,570	2029/ 9/11
MIZUHO FINANCIAL GROUP	普通社債券	2.869	200	167	22,713	2030/ 9/13
MIZUHO FINANCIAL GROUP	普通社債券	5.669	200	199	27,080	2033/ 9/13

銘柄	当期末					
	種類	利率	額面金額	評価額		償還年月日
				外貨建金額	邦貨換算金額	
(アメリカ)		%	千米ドル	千米ドル	千円	
MONDELEZ INTERNATIONAL	普通社債券	1.5	300	276	37,624	2025/ 5/ 4
MONDELEZ INTERNATIONAL	普通社債券	2.625	100	91	12,370	2027/ 3/17
MOODY'S CORPORATION	普通社債券	4.25	100	92	12,586	2032/ 8/ 8
MORGAN STANLEY	普通社債券	3.62	200	195	26,550	2025/ 4/17
MORGAN STANLEY	普通社債券	0.79	200	187	25,462	2025/ 5/30
MORGAN STANLEY	普通社債券	2.72	1,000	958	130,340	2025/ 7/22
MORGAN STANLEY	普通社債券	1.164	75	69	9,440	2025/10/21
MORGAN STANLEY	普通社債券	3.875	300	288	39,213	2026/ 1/27
MORGAN STANLEY	普通社債券	2.188	100	93	12,670	2026/ 4/28
MORGAN STANLEY	普通社債券	4.679	500	489	66,557	2026/ 7/17
MORGAN STANLEY	普通社債券	3.125	450	419	56,971	2026/ 7/27
MORGAN STANLEY	普通社債券	5.05	580	572	77,837	2027/ 1/28
MORGAN STANLEY	普通社債券	3.95	100	94	12,810	2027/ 4/23
MORGAN STANLEY	普通社債券	1.512	150	130	17,778	2027/ 7/20
MORGAN STANLEY	普通社債券	2.475	170	151	20,625	2028/ 1/21
MORGAN STANLEY	普通社債券	3.591	200	184	25,068	2028/ 7/22
MORGAN STANLEY	普通社債券	3.772	700	644	87,568	2029/ 1/24
MORGAN STANLEY	普通社債券	5.123	135	132	18,029	2029/ 2/ 1
MORGAN STANLEY	普通社債券	2.699	300	251	34,127	2031/ 1/22
MORGAN STANLEY	普通社債券	3.622	200	177	24,172	2031/ 4/ 1
MORGAN STANLEY	普通社債券	2.511	75	59	8,096	2032/10/20
MORGAN STANLEY	普通社債券	2.943	635	519	70,555	2033/ 1/21
MORGAN STANLEY	普通社債券	4.889	300	285	38,755	2033/ 7/20
MORGAN STANLEY	普通社債券	2.484	200	148	20,246	2036/ 9/16
MORGAN STANLEY	普通社債券	5.297	200	186	25,357	2037/ 4/20
MOTOROLA SOLUTIONS INC	普通社債券	4.0	10	9	1,330	2024/ 9/ 1
MOTOROLA SOLUTIONS INC	普通社債券	4.6	100	93	12,747	2029/ 5/23
MOTOROLA SOLUTIONS INC	普通社債券	2.75	50	39	5,396	2031/ 5/24
MPLX LP	普通社債券	4.875	650	639	86,864	2025/ 6/ 1
MPLX LP	普通社債券	4.8	100	95	12,993	2029/ 2/15
MPLX LP	普通社債券	2.65	45	36	5,015	2030/ 8/15
MYLAN	普通社債券	3.95	100	93	12,714	2026/ 6/15
NASDAQ	普通社債券	3.85	30	28	3,903	2026/ 6/30
NATIONAL AUSTRALIA BK/NY	普通社債券	2.5	100	91	12,459	2026/ 7/12
NATIONAL AUSTRALIA BK/NY	普通社債券	3.5	250	240	32,704	2025/ 6/ 9
NATIONAL AUSTRALIA BK/NY	普通社債券	4.966	250	248	33,778	2026/ 1/12
NATIONAL BANK OF CANADA	普通社債券	5.25	250	248	33,823	2025/ 1/17
NATIONAL FUEL GAS CO	普通社債券	5.5	15	14	2,025	2026/ 1/15
NATIONAL FUEL GAS CO	普通社債券	3.95	50	46	6,252	2027/ 9/15

銘柄	当期末					
	種類	利率	額面金額	評価額		償還年月日
				外貨建金額	邦貨換算金額	
(アメリカ)		%	千米ドル	千米ドル	千円	
NATIONAL FUEL GAS CO	普通社債券	4.75	50	46	6,336	2028/ 9/ 1
NATIONAL HEALTH INVESTOR	普通社債券	3.0	25	18	2,526	2031/ 2/ 1
NATIONAL RETAIL PROP INC	普通社債券	4.3	65	60	8,210	2028/10/15
NATIONAL RETAIL PROP INC	普通社債券	4.0	65	62	8,499	2025/11/15
NATIONAL RURAL UTIL COOP	普通社債券	1.875	100	93	12,727	2025/ 2/ 7
NATIONAL RURAL UTIL COOP	普通社債券	4.8	200	196	26,676	2028/ 3/15
NATIONAL RURAL UTIL COOP	普通社債券	2.4	300	252	34,309	2030/ 3/15
NATIONAL RURAL UTIL COOP	普通社債券	5.25	150	139	18,973	2026/ 4/20
NATWEST GROUP PLC	普通社債券	4.892	900	854	116,146	2029/ 5/18
NETAPP INC	普通社債券	2.375	100	89	12,198	2027/ 6/22
NEVADA POWER CO	普通社債券	3.7	300	278	37,826	2029/ 5/ 1
NEWMONT CORP	普通社債券	2.25	300	241	32,770	2030/10/ 1
NEXTERA ENERGY CAPITAL	普通社債券	4.255	100	98	13,346	2024/ 9/ 1
NEXTERA ENERGY CAPITAL	普通社債券	4.45	100	97	13,296	2025/ 6/20
NEXTERA ENERGY CAPITAL	普通社債券	1.9	65	54	7,461	2028/ 6/15
NEXTERA ENERGY CAPITAL	普通社債券	2.44	200	158	21,511	2032/ 1/15
NEXTERA ENERGY CAPITAL	普通社債券	5.05	200	193	26,330	2033/ 2/28
NEXTERA ENERGY CAPITAL	普通社債券	5.65	150	139	18,989	2029/ 5/ 1
NEXTERA ENERGY CAPITAL	普通社債券	3.8	100	85	11,579	2027/ 3/15
NIKE INC	普通社債券	2.375	100	91	12,473	2026/11/ 1
NIKE INC	普通社債券	2.85	250	221	30,161	2030/ 3/27
NISOURCE FINANCE CORP	普通社債券	3.49	100	93	12,650	2027/ 5/15
NISOURCE INC	普通社債券	0.95	300	270	36,708	2025/ 8/15
NOMURA HOLDINGS INC	普通社債券	5.099	400	395	53,766	2025/ 7/ 3
NOMURA HOLDINGS INC	普通社債券	1.653	100	87	11,849	2026/ 7/14
NOMURA HOLDINGS INC	普通社債券	2.172	200	165	22,541	2028/ 7/14
NOMURA HOLDINGS INC	普通社債券	2.999	200	159	21,681	2032/ 1/22
NORFOLK SOUTHERN CORP	普通社債券	2.9	65	60	8,198	2026/ 6/15
NORFOLK SOUTHERN CORP	普通社債券	3.15	75	69	9,389	2027/ 6/ 1
NORTHERN TRUST CORP	普通社債券	3.95	100	96	13,130	2025/10/30
NORTHERN TRUST CORP	普通社債券	1.95	200	163	22,204	2030/ 5/ 1
NORTHERN TRUST CORP	普通社債券	3.375	62	56	7,613	2032/ 5/ 8
NORTHROP GRUMMAN CORP	普通社債券	3.25	200	184	25,061	2028/ 1/15
NOVARTIS CAPITAL CORP	普通社債券	1.75	100	93	12,774	2025/ 2/14
NOVARTIS CAPITAL CORP	普通社債券	3.0	400	380	51,712	2025/11/20
NSTAR ELECTRIC CO	普通社債券	3.25	100	89	12,202	2029/ 5/15
NUCOR CORP	普通社債券	3.95	200	194	26,398	2025/ 5/23
NUTRIEN LTD	普通社債券	5.9	100	100	13,657	2024/11/ 7
NUTRIEN LTD	普通社債券	3.0	100	94	12,892	2025/ 4/ 1

銘柄	当 期 末					
	種類	利率	額面金額	評 価 額		償還年月日
				外貨建金額	邦貨換算金額	
(アメリカ)		%	千米ドル	千米ドル	千円	
NVENT FINANCE SARL	普通社債券	4.55	100	92	12,538	2028/ 4/15
NVIDIA CORP	普通社債券	0.584	75	70	9,607	2024/ 6/14
NVIDIA CORP	普通社債券	2.85	300	265	36,026	2030/ 4/ 1
NVIDIA CORP	普通社債券	2.0	100	80	10,972	2031/ 6/15
NVR INC	普通社債券	3.0	65	55	7,536	2030/ 5/15
NXP BV/NXP FDG/NXP USA	普通社債券	3.875	100	94	12,883	2026/ 6/18
NXP BV/NXP FDG/NXP USA	普通社債券	3.4	45	38	5,290	2030/ 5/ 1
NXP BV/NXP FDG/NXP USA	普通社債券	2.5	100	79	10,741	2031/ 5/11
NXP BV/NXP FUNDING LLC	普通社債券	4.875	100	99	13,492	2024/ 3/ 1
NXP BV/NXP FUNDING LLC	普通社債券	5.35	200	197	26,871	2026/ 3/ 1
NXP BV/NXP FUNDING LLC	普通社債券	5.55	100	99	13,516	2028/12/ 1
O'REILLY AUTOMOTIVE INC	普通社債券	4.35	150	144	19,572	2028/ 6/ 1
OAKTREE SPECIALTY LEND	普通社債券	2.7	50	43	5,883	2027/ 1/15
OCHSNER LSU HEALTH SYST	普通社債券	2.51	100	71	9,774	2031/ 5/15
OHIO POWER COMPANY	普通社債券	2.6	400	336	45,781	2030/ 4/ 1
OKLAHOMA G&E CO	普通社債券	3.25	55	48	6,570	2030/ 4/ 1
OLD REPUBLIC INTERNATION	普通社債券	3.875	100	95	12,924	2026/ 8/26
OMEGA HLTHCARE INVESTORS	普通社債券	4.95	100	98	13,353	2024/ 4/ 1
OMEGA HLTHCARE INVESTORS	普通社債券	4.5	50	48	6,614	2025/ 1/15
OMEGA HLTHCARE INVESTORS	普通社債券	4.5	100	93	12,737	2027/ 4/ 1
OMNICOM GROUP INC	普通社債券	2.45	100	82	11,259	2030/ 4/30
ONCOR ELECTRIC DELIVERY	普通社債券	3.7	100	93	12,703	2028/11/15
ONCOR ELECTRIC DELIVERY	普通社債券	4.55	200	193	26,270	2032/ 9/15
ONE GAS INC	普通社債券	2.0	100	81	11,080	2030/ 5/15
ONEOK INC	普通社債券	5.85	65	65	8,891	2026/ 1/15
ONEOK INC	普通社債券	4.0	85	79	10,819	2027/ 7/13
ONEOK INC	普通社債券	4.55	150	141	19,257	2028/ 7/15
ONEOK INC	普通社債券	6.35	200	204	27,807	2031/ 1/15
ORACLE CORP	普通社債券	2.95	100	95	13,039	2024/11/15
ORACLE CORP	普通社債券	2.95	600	569	77,418	2025/ 5/15
ORACLE CORP	普通社債券	2.8	700	632	86,033	2027/ 4/ 1
ORACLE CORP	普通社債券	3.25	150	136	18,607	2027/11/15
ORACLE CORP	普通社債券	4.5	85	81	11,089	2028/ 5/ 6
ORACLE CORP	普通社債券	2.95	200	170	23,198	2030/ 4/ 1
ORACLE CORP	普通社債券	3.25	100	86	11,814	2030/ 5/15
ORACLE CORP	普通社債券	2.875	95	78	10,706	2031/ 3/25
ORACLE CORP	普通社債券	6.25	250	261	35,485	2032/11/ 9
ORACLE CORP	普通社債券	4.9	90	85	11,580	2033/ 2/ 6
ORANGE SA	普通社債券	9.0	200	243	33,135	2031/ 3/ 1

銘柄	当 期 末					
	種類	利率	額面金額	評 価 額		償還年月日
				外貨建金額	邦貨換算金額	
(アメリカ)		%	千米ドル	千米ドル	千円	
ORIX CORP	普通社債券	3.7	50	47	6,396	2027/ 7/18
ORIX CORP	普通社債券	5.2	200	197	26,881	2032/ 9/13
OSHKOSH CORP	普通社債券	3.1	100	86	11,720	2030/ 3/ 1
OTIS WORLDWIDE CORP	普通社債券	2.056	200	186	25,353	2025/ 4/ 5
OTIS WORLDWIDE CORP	普通社債券	2.565	40	33	4,576	2030/ 2/15
OVINTIV INC	普通社債券	8.125	200	218	29,760	2030/ 9/15
OWENS CORNING	普通社債券	3.95	180	164	22,418	2029/ 8/15
OWL ROCK CAPITAL CORP	普通社債券	4.0	100	94	12,894	2025/ 3/30
OWL ROCK CAPITAL CORP	普通社債券	4.25	200	185	25,277	2026/ 1/15
OWL ROCK CORE INCOME COR	普通社債券	7.75	100	99	13,540	2027/ 9/16
PACCAR FINANCIAL CORP	普通社債券	2.85	150	143	19,460	2025/ 4/ 7
PACCAR FINANCIAL CORP	普通社債券	4.95	200	199	27,100	2025/10/ 3
PACIFIC GAS & ELECTRIC	普通社債券	3.45	300	283	38,591	2025/ 7/ 1
PACIFIC GAS & ELECTRIC	普通社債券	5.45	100	97	13,232	2027/ 6/15
PACIFIC GAS & ELECTRIC	普通社債券	3.75	100	89	12,136	2028/ 7/ 1
PACIFIC GAS & ELECTRIC	普通社債券	4.2	500	448	60,904	2029/ 3/ 1
PACIFIC GAS & ELECTRIC	普通社債券	4.55	300	270	36,784	2030/ 7/ 1
PACKAGING CORP OF AMERIC	普通社債券	3.4	35	32	4,386	2027/12/15
PARAMOUNT GLOBAL	普通社債券	7.875	200	214	29,164	2030/ 7/30
PARAMOUNT GLOBAL	普通社債券	4.2	100	82	11,181	2032/ 5/19
PARKER-HANNIFIN CORP	普通社債券	3.3	150	145	19,738	2024/11/21
PARKER-HANNIFIN CORP	普通社債券	4.25	200	190	25,934	2027/ 9/15
PARTNERRE FINANCE B LLC	普通社債券	3.7	100	89	12,166	2029/ 7/ 2
PAYPAL HOLDINGS INC	普通社債券	2.4	105	100	13,668	2024/10/ 1
PAYPAL HOLDINGS INC	普通社債券	2.85	200	173	23,545	2029/10/ 1
PAYPAL HOLDINGS INC	普通社債券	2.3	300	247	33,644	2030/ 6/ 1
PEPSICO INC	普通社債券	2.85	100	94	12,824	2026/ 2/24
PEPSICO INC	普通社債券	3.6	500	476	64,725	2028/ 2/18
PEPSICO INC	普通社債券	2.75	400	352	47,864	2030/ 3/19
PEPSICO INC	普通社債券	1.95	150	120	16,404	2031/10/21
PERKINELMER INC	普通社債券	0.85	60	55	7,583	2024/ 9/15
PERKINELMER INC	普通社債券	1.9	200	166	22,568	2028/ 9/15
PERKINELMER INC	普通社債券	2.25	70	54	7,350	2031/ 9/15
PFIZER INC	普通社債券	3.45	100	93	12,674	2029/ 3/15
PFIZER INC	普通社債券	2.625	200	174	23,710	2030/ 4/ 1
PFIZER INC	普通社債券	1.7	500	407	55,407	2030/ 5/28
PHILIP MORRIS INTL INC	普通社債券	1.5	200	184	25,112	2025/ 5/ 1
PHILIP MORRIS INTL INC	普通社債券	4.875	100	98	13,427	2026/ 2/13
PHILIP MORRIS INTL INC	普通社債券	2.75	150	139	18,982	2026/ 2/25

銘柄	当 期 末					
	種類	利率	額面金額	評 価 額		償還年月日
				外貨建金額	邦貨換算金額	
(アメリカ)		%	千米ドル	千米ドル	千円	
PHILIP MORRIS INTL INC	普通社債券	3.125	100	92	12,535	2027/ 8/17
PHILIP MORRIS INTL INC	普通社債券	4.875	100	97	13,269	2028/ 2/15
PHILIP MORRIS INTL INC	普通社債券	5.625	100	101	13,736	2029/11/17
PHILIP MORRIS INTL INC	普通社債券	5.125	100	97	13,276	2030/ 2/15
PHILIP MORRIS INTL INC	普通社債券	2.1	200	161	21,960	2030/ 5/ 1
PHILIP MORRIS INTL INC	普通社債券	5.75	200	203	27,592	2032/11/17
PHILIP MORRIS INTL INC	普通社債券	5.375	100	98	13,348	2033/ 2/15
PHILLIPS 66	普通社債券	3.15	300	260	35,367	2029/12/15
PHILLIPS 66 CO	普通社債券	3.55	75	69	9,464	2026/10/ 1
PHYSICIANS REALTY LP	普通社債券	2.625	100	79	10,779	2031/11/ 1
PIEDMONT NATURAL GAS CO	普通社債券	2.5	155	125	17,068	2031/ 3/15
PIEDMONT OPERATING PARTN	普通社債券	3.15	100	76	10,351	2030/ 8/15
PILGRIM'S PRIDE CORP	普通社債券	4.25	200	166	22,576	2031/ 4/15
PIONEER NATURAL RESOURCE	普通社債券	1.9	300	235	32,045	2030/ 8/15
PLAINS ALL AMER PIPELINE	普通社債券	4.65	200	195	26,521	2025/10/15
PLAINS ALL AMER PIPELINE	普通社債券	3.8	200	174	23,725	2030/ 9/15
PNC BANK NA	普通社債券	3.25	150	143	19,535	2025/ 6/ 1
PNC BANK NA	普通社債券	4.05	250	236	32,173	2028/ 7/26
PNC BANK NA	普通社債券	2.7	100	84	11,542	2029/10/22
PNC FINANCIAL SERVICES	普通社債券	2.2	300	286	38,892	2024/11/ 1
PNC FINANCIAL SERVICES	普通社債券	1.15	100	87	11,917	2026/ 8/13
PNC FINANCIAL SERVICES	普通社債券	4.758	100	98	13,359	2027/ 1/26
PNC FINANCIAL SERVICES	普通社債券	5.354	100	100	13,612	2028/12/ 2
PNC FINANCIAL SERVICES	普通社債券	6.037	250	258	35,180	2033/10/28
PNC FINANCIAL SERVICES	普通社債券	5.068	200	193	26,350	2034/ 1/24
PPG INDUSTRIES INC	普通社債券	2.55	100	83	11,345	2030/ 6/15
PRAXAIR INC	普通社債券	3.2	50	47	6,514	2026/ 1/30
PRAXAIR INC	普通社債券	1.1	100	77	10,468	2030/ 8/10
PRICELINE GROUP	普通社債券	3.6	100	95	12,935	2026/ 6/ 1
PRINCIPAL FINANCIAL GRP	普通社債券	3.7	50	46	6,276	2029/ 5/15
PRINCIPAL FINANCIAL GRP	普通社債券	2.125	100	81	11,060	2030/ 6/15
PROCTER & GAMBLE CO/THE	普通社債券	2.45	100	92	12,506	2026/11/ 3
PROCTER & GAMBLE CO/THE	普通社債券	4.1	100	98	13,361	2026/ 1/26
PROCTER & GAMBLE CO/THE	普通社債券	1.0	45	40	5,440	2026/ 4/23
PROCTER & GAMBLE CO/THE	普通社債券	2.8	200	185	25,273	2027/ 3/25
PROCTER & GAMBLE CO/THE	普通社債券	3.0	200	180	24,588	2030/ 3/25
PROCTER & GAMBLE CO/THE	普通社債券	4.05	200	193	26,253	2033/ 1/26
PROGRESS ENERGY INC	普通社債券	7.0	500	539	73,337	2031/10/30
PROGRESSIVE CORP	普通社債券	6.625	100	107	14,632	2029/ 3/ 1

銘柄	当 期 末					
	種類	利率	額面金額	評 価 額		償還年月日
				外貨建金額	邦貨換算金額	
(アメリカ)		%	千米ドル	千米ドル	千円	
PROGRESSIVE CORP	普通社債券	3.2	100	89	12,167	2030/ 3/26
PROLOGIS LP	普通社債券	2.125	50	44	6,099	2027/ 4/15
PROLOGIS LP	普通社債券	4.0	50	47	6,474	2028/ 9/15
PROLOGIS LP	普通社債券	2.25	400	334	45,408	2030/ 4/15
PROSPECT CAPITAL CORP	普通社債券	3.364	55	47	6,447	2026/11/15
PROV ST JOSEPH HLTH OBL	普通社債券	2.532	100	84	11,420	2029/10/ 1
PRUDENTIAL FINANCIAL INC	普通社債券	1.5	250	225	30,611	2026/ 3/10
PRUDENTIAL FINANCIAL INC	普通社債券	4.5	100	91	12,478	2027/ 9/15
PRUDENTIAL FINANCIAL INC	普通社債券	6.0	200	194	26,368	2032/ 6/ 1
PRUDENTIAL FUNDING ASIA	普通社債券	3.125	100	88	12,027	2030/ 4/14
PUBLIC SERVICE COLORADO	普通社債券	3.7	50	47	6,402	2028/ 6/15
PUBLIC SERVICE ELECTRIC	普通社債券	3.0	150	142	19,391	2025/ 5/15
PUBLIC SERVICE ELECTRIC	普通社債券	3.0	100	92	12,560	2027/ 5/15
PUBLIC SERVICE ELECTRIC	普通社債券	2.45	35	29	4,050	2030/ 1/15
PUBLIC SERVICE ENTERPRIS	普通社債券	5.85	100	101	13,840	2027/11/15
PUBLIC SERVICE OKLAHOMA	普通社債券	2.2	100	79	10,785	2031/ 8/15
PUBLIC STORAGE	普通社債券	3.094	125	115	15,653	2027/ 9/15
PUGET ENERGY INC	普通社債券	2.379	100	84	11,536	2028/ 6/15
PULTEGROUP INC	普通社債券	5.5	200	198	26,965	2026/ 3/ 1
QORVO INC	普通社債券	1.75	130	120	16,350	2024/12/15
QUALCOMM INC	普通社債券	2.9	100	97	13,226	2024/ 5/20
QUALCOMM INC	普通社債券	3.45	200	192	26,227	2025/ 5/20
QUALCOMM INC	普通社債券	3.25	100	93	12,731	2027/ 5/20
QUALCOMM INC	普通社債券	4.25	150	143	19,446	2032/ 5/20
QUANTA SERVICES INC	普通社債券	0.95	100	92	12,574	2024/10/ 1
QUEST DIAGNOSTICS INC	普通社債券	3.5	300	288	39,273	2025/ 3/30
RADIAN GROUP INC	普通社債券	6.625	200	199	27,082	2025/ 3/15
RALPH LAUREN CORP	普通社債券	3.75	50	48	6,533	2025/ 9/15
RAYTHEON TECH CORP	普通社債券	4.125	500	475	64,623	2028/11/16
RAYTHEON TECH CORP	普通社債券	2.25	200	165	22,486	2030/ 7/ 1
RAYTHEON TECH CORP	普通社債券	2.375	200	161	21,901	2032/ 3/15
REALTY INCOME CORP	普通社債券	0.75	80	69	9,473	2026/ 3/15
REALTY INCOME CORP	普通社債券	3.95	40	37	5,157	2027/ 8/15
REALTY INCOME CORP	普通社債券	3.65	200	186	25,368	2028/ 1/15
REALTY INCOME CORP	普通社債券	4.85	65	62	8,517	2030/ 3/15
REALTY INCOME CORP	普通社債券	3.25	400	346	47,147	2031/ 1/15
REGAL REXNORD CORP	普通社債券	6.3	200	196	26,640	2030/ 2/15
REGENCY CENTERS LP	普通社債券	4.125	150	138	18,849	2028/ 3/15
REGENERON PHARMACEUTICAL	普通社債券	1.75	135	104	14,245	2030/ 9/15

銘柄	当期末					
	種類	利率	額面金額	評価額		償還年月日
				外貨建金額	邦貨換算金額	
(アメリカ)		%	千米ドル	千米ドル	千円	
REGIONS FINANCIAL CORP	普通社債券	1.8	100	83	11,366	2028/ 8/12
REINSURANCE GRP OF AMER	普通社債券	3.9	75	68	9,300	2029/ 5/15
REINSURANCE GRP OF AMER	普通社債券	3.15	35	29	4,060	2030/ 6/15
RELX CAPITAL INC	普通社債券	3.0	185	159	21,612	2030/ 5/22
RENAISSANCERE FINANCE	普通社債券	3.45	65	60	8,200	2027/ 7/ 1
RENAISSANCERE HOLDINGS L	普通社債券	3.6	25	22	3,046	2029/ 4/15
REPUBLIC SERVICES INC	普通社債券	2.5	45	43	5,860	2024/ 8/15
REPUBLIC SERVICES INC	普通社債券	3.375	60	55	7,541	2027/11/15
REPUBLIC SERVICES INC	普通社債券	3.95	100	94	12,837	2028/ 5/15
REYNOLDS AMERICAN INC	普通社債券	4.45	450	437	59,507	2025/ 6/12
RIO TINTO FIN USA LTD	普通社債券	7.125	100	109	14,920	2028/ 7/15
ROCKWELL AUTOMATION	普通社債券	1.75	100	78	10,698	2031/ 8/15
ROGERS COMMUNICATIONS IN	普通社債券	3.625	200	189	25,810	2025/12/15
ROGERS COMMUNICATIONS IN	普通社債券	2.9	100	91	12,391	2026/11/15
ROGERS COMMUNICATIONS IN	普通社債券	3.2	65	59	8,117	2027/ 3/15
ROPER TECHNOLOGIES INC	普通社債券	3.8	155	147	19,999	2026/12/15
ROPER TECHNOLOGIES INC	普通社債券	2.0	300	241	32,768	2030/ 6/30
ROYAL BANK OF CANADA	普通社債券	0.65	100	93	12,718	2024/ 7/29
ROYAL BANK OF CANADA	普通社債券	5.66	100	100	13,667	2024/10/25
ROYAL BANK OF CANADA	普通社債券	1.6	200	187	25,431	2025/ 1/21
ROYAL BANK OF CANADA	普通社債券	3.375	200	192	26,167	2025/ 4/14
ROYAL BANK OF CANADA	普通社債券	4.65	650	633	86,151	2026/ 1/27
ROYAL BANK OF CANADA	普通社債券	6.0	100	102	13,948	2027/11/ 1
ROYAL BANK OF CANADA	普通社債券	4.9	150	147	20,077	2028/ 1/12
ROYAL BANK OF CANADA	普通社債券	2.3	100	79	10,840	2031/11/ 3
ROYAL BK SCOTLND GRP PLC	普通社債券	4.445	200	184	25,080	2030/ 5/ 8
ROYALTY PHARMA PLC	普通社債券	1.2	200	179	24,338	2025/ 9/ 2
ROYALTY PHARMA PLC	普通社債券	2.2	65	50	6,924	2030/ 9/ 2
RPM INTERNATIONAL INC	普通社債券	4.55	50	46	6,261	2029/ 3/ 1
RYDER SYSTEM INC	普通社債券	1.75	65	57	7,776	2026/ 9/ 1
RYDER SYSTEM INC	普通社債券	4.3	200	191	26,012	2027/ 6/15
S&P GLOBAL INC	普通社債券	4.75	200	197	26,845	2028/ 8/ 1
S&P GLOBAL INC	普通社債券	4.25	200	189	25,735	2029/ 5/ 1
S&P GLOBAL INC	普通社債券	2.9	100	85	11,581	2032/ 3/ 1
SABINE PASS LIQUEFACTION	普通社債券	5.625	400	398	54,214	2025/ 3/ 1
SABINE PASS LIQUEFACTION	普通社債券	4.2	300	280	38,130	2028/ 3/15
SABRA HEALTH CARE LP	普通社債券	3.2	200	147	20,072	2031/12/ 1
SABRA HEALTH CARE LP	普通社債券	3.9	50	41	5,618	2029/10/15
SALESFORCE.COM INC	普通社債券	0.625	55	51	7,027	2024/ 7/15

銘柄	当 期 末					
	種 類	利 率	額面金額	評 価 額		償還年月日
				外貨建金額	邦貨換算金額	
(アメリカ)		%	千米ドル	千米ドル	千円	
SALESFORCE.COM INC	普通社債券	3.7	100	95	12,969	2028/ 4/11
SALESFORCE.COM INC	普通社債券	1.95	80	64	8,725	2031/ 7/15
SANOFI	普通社債券	3.625	100	94	12,862	2028/ 6/19
SANTANDER HOLDINGS USA	普通社債券	3.5	70	68	9,254	2024/ 6/ 7
SANTANDER HOLDINGS USA	普通社債券	3.45	300	285	38,758	2025/ 6/ 2
SANTANDER HOLDINGS USA	普通社債券	4.4	120	113	15,426	2027/ 7/13
SANTANDER HOLDINGS USA	普通社債券	2.49	35	30	4,152	2028/ 1/ 6
SANTANDER UK GROUP HLDGS	普通社債券	6.833	200	203	27,600	2026/11/21
SANTANDER UK GROUP HLDGS	普通社債券	1.673	200	173	23,636	2027/ 6/14
SANTANDER UK GROUP HLDGS	普通社債券	3.823	200	181	24,682	2028/11/ 3
SEMPRA ENERGY	普通社債券	3.3	400	382	51,981	2025/ 4/ 1
SEMPRA ENERGY	普通社債券	3.4	100	91	12,392	2028/ 2/ 1
SHELL INTERNATIONAL FIN	普通社債券	2.875	200	186	25,414	2026/ 5/10
SHELL INTERNATIONAL FIN	普通社債券	3.25	400	384	52,287	2025/ 5/11
SHELL INTERNATIONAL FIN	普通社債券	3.875	150	142	19,402	2028/11/13
SHELL INTERNATIONAL FIN	普通社債券	2.375	100	85	11,627	2029/11/ 7
SHERWIN-WILLIAMS CO	普通社債券	4.05	100	98	13,323	2024/ 8/ 8
SHERWIN-WILLIAMS CO	普通社債券	4.25	200	194	26,423	2025/ 8/ 8
SHERWIN-WILLIAMS CO	普通社債券	3.45	100	93	12,705	2027/ 6/ 1
SIGNATURE BANK NEW YORK	普通社債券	4.0	100	90	12,234	2030/10/15
SIMON PROPERTY GROUP LP	普通社債券	3.5	65	62	8,462	2025/ 9/ 1
SIMON PROPERTY GROUP LP	普通社債券	3.25	100	93	12,662	2026/11/30
SIMON PROPERTY GROUP LP	普通社債券	1.75	500	425	57,885	2028/ 2/ 1
SIMON PROPERTY GROUP LP	普通社債券	2.65	100	83	11,365	2030/ 7/15
SIMON PROPERTY GROUP LP	普通社債券	2.25	100	77	10,517	2032/ 1/15
SIXTH STREET SPECIALTY	普通社債券	2.5	65	57	7,754	2026/ 8/ 1
SMITH & NEPHEW PLC	普通社債券	2.032	50	39	5,327	2030/10/14
SONOCO PRODUCTS CO	普通社債券	2.25	100	89	12,148	2027/ 2/ 1
SOUTHERN CAL EDISON	普通社債券	2.25	35	28	3,905	2030/ 6/ 1
SOUTHERN CAL EDISON	普通社債券	2.5	50	40	5,561	2031/ 6/ 1
SOUTHERN CALIF GAS CO	普通社債券	3.15	100	96	13,123	2024/ 9/15
SOUTHERN CO	普通社債券	3.7	250	224	30,570	2030/ 4/30
SOUTHERN CO	普通社債券	4.0	600	559	76,064	2025/10/15
SOUTHWEST AIRLINES CO	普通社債券	3.0	100	91	12,462	2026/11/15
SOUTHWEST AIRLINES CO	普通社債券	5.125	170	167	22,729	2027/ 6/15
SOUTHWEST GAS CORP	普通社債券	4.05	200	177	24,123	2032/ 3/15
SOUTHWESTERN ELEC POWER	普通社債券	1.65	100	89	12,113	2026/ 3/15
SOUTHWESTERN ELEC POWER	普通社債券	4.1	100	94	12,832	2028/ 9/15
SPECTRA ENERGY PARTNERS	普通社債券	4.75	150	148	20,206	2024/ 3/15

銘柄	当期末					償還年月日
	種類	利率	額面金額	評価額		
				外貨建金額	邦貨換算金額	
(アメリカ)		%	千米ドル	千米ドル	千円	
SPIRIT REALTY LP	普通社債券	3.2	100	89	12,219	2027/ 1/15
SPIRIT REALTY LP	普通社債券	3.4	100	84	11,450	2030/ 1/15
STANLEY BLACK & DECKER I	普通社債券	3.4	70	65	8,943	2026/ 3/ 1
STANLEY BLACK & DECKER I	普通社債券	2.3	200	160	21,804	2030/ 3/15
STANLEY BLACK & DECKER I	普通社債券	4.0	30	25	3,455	2025/ 3/15
STARBUCKS CORP	普通社債券	3.8	100	96	13,160	2025/ 8/15
STARBUCKS CORP	普通社債券	2.0	200	177	24,096	2027/ 3/12
STARBUCKS CORP	普通社債券	3.5	50	46	6,319	2028/ 3/ 1
STARBUCKS CORP	普通社債券	2.55	200	166	22,643	2030/11/15
STARBUCKS CORP	普通社債券	4.8	145	140	19,091	2033/ 2/15
STEEL DYNAMICS INC	普通社債券	2.8	150	142	19,428	2024/12/15
STEWART INFORMATION SERV	普通社債券	3.6	100	76	10,464	2031/11/15
STIFEL FIANCIAL	普通社債券	4.25	100	98	13,329	2024/ 7/18
STORE CAPITAL CORP	普通社債券	4.625	50	43	5,960	2029/ 3/15
STORE CAPITAL CORP	普通社債券	2.7	200	144	19,668	2031/12/ 1
STRYKER CORP	普通社債券	3.375	300	286	38,944	2025/11/ 1
STRYKER CORP	普通社債券	3.5	25	23	3,242	2026/ 3/15
STRYKER CORP	普通社債券	1.95	100	81	11,056	2030/ 6/15
SUMITOMO MITSUI FINL GRP	普通社債券	3.784	150	142	19,402	2026/ 3/ 9
SUMITOMO MITSUI FINL GRP	普通社債券	2.448	200	190	25,901	2024/ 9/27
SUMITOMO MITSUI FINL GRP	普通社債券	2.348	300	282	38,458	2025/ 1/15
SUMITOMO MITSUI FINL GRP	普通社債券	0.948	200	175	23,913	2026/ 1/12
SUMITOMO MITSUI FINL GRP	普通社債券	1.402	200	173	23,561	2026/ 9/17
SUMITOMO MITSUI FINL GRP	普通社債券	3.364	200	184	25,132	2027/ 7/12
SUMITOMO MITSUI FINL GRP	普通社債券	3.544	100	91	12,491	2028/ 1/17
SUMITOMO MITSUI FINL GRP	普通社債券	5.71	200	200	27,201	2030/ 1/13
SUMITOMO MITSUI FINL GRP	普通社債券	2.75	400	336	45,787	2030/ 1/15
SUMITOMO MITSUI FINL GRP	普通社債券	2.13	500	398	54,202	2030/ 7/ 8
SUMITOMO MITSUI FINL GRP	普通社債券	2.222	200	156	21,222	2031/ 9/17
SUN COMMUNITIES OPER LP	普通社債券	4.2	100	88	12,022	2032/ 4/15
SUNOCO LOGISTICS PARTNER	普通社債券	4.25	60	59	8,024	2024/ 4/ 1
SUNTRUST BANK	普通社債券	3.3	200	186	25,413	2026/ 5/15
SUNTRUST BANKS INC	普通社債券	4.0	150	146	19,845	2025/ 5/ 1
SUTTER HEALTH	普通社債券	2.294	100	81	11,117	2030/ 8/15
SUZANO AUSTRIA GMBH	普通社債券	6.0	200	196	26,708	2029/ 1/15
SUZANO AUSTRIA GMBH	普通社債券	3.125	300	234	31,898	2032/ 1/15
SVB FINANCIAL GROUP	普通社債券	3.5	150	144	19,637	2025/ 1/29
SYNCHRONY FINANCIAL	普通社債券	4.875	100	97	13,226	2025/ 6/13
SYNCHRONY FINANCIAL	普通社債券	3.7	150	138	18,850	2026/ 8/ 4

銘柄	当 期 末					
	種類	利率	額面金額	評 価 額		償還年月日
				外貨建金額	邦貨換算金額	
(アメリカ)		%	千米ドル	千米ドル	千円	
SYNCHRONY FINANCIAL	普通社債券	2.875	450	341	46,391	2031/10/28
SYSCO CORPORATION	普通社債券	3.75	100	96	13,072	2025/10/ 1
SYSCO CORPORATION	普通社債券	5.95	120	124	16,910	2030/ 4/ 1
SYSCO CORPORATION	普通社債券	2.45	100	80	10,897	2031/12/14
T-MOBILE USA INC	普通社債券	3.5	300	287	39,055	2025/ 4/15
T-MOBILE USA INC	普通社債券	2.25	300	272	37,063	2026/ 2/15
T-MOBILE USA INC	普通社債券	3.75	400	375	51,016	2027/ 4/15
T-MOBILE USA INC	普通社債券	3.875	200	181	24,663	2030/ 4/15
T-MOBILE USA INC	普通社債券	2.875	1,000	830	112,859	2031/ 2/15
TAKE-TWO INTERACTIVE SOF	普通社債券	3.55	100	96	13,053	2025/ 4/14
TAKEDA PHARMACEUTICAL	普通社債券	2.05	200	162	22,141	2030/ 3/31
TANGER PROPERTIES LP	普通社債券	2.75	200	146	19,917	2031/ 9/ 1
TARGA RESOURCES PARTNERS	普通社債券	6.5	200	201	27,417	2027/ 7/15
TARGA RESOURCES PARTNERS	普通社債券	6.875	200	202	27,495	2029/ 1/15
TARGET CORP	普通社債券	2.25	100	94	12,834	2025/ 4/15
TARGET CORP	普通社債券	2.65	400	342	46,494	2030/ 9/15
TARGET CORP	普通社債券	4.5	100	96	13,057	2032/ 9/15
TARGET CORP	普通社債券	4.4	35	33	4,504	2033/ 1/15
TC PIPELINES LP	普通社債券	3.9	40	37	5,116	2027/ 5/25
TCI COMMUNICATIONS INC	普通社債券	7.875	500	536	72,965	2026/ 2/15
TD SYNEX CORP	普通社債券	2.375	100	81	11,081	2028/ 8/ 9
TD SYNEX CORP	普通社債券	2.65	100	77	10,498	2031/ 8/ 9
TECK RESOURCES LIMITED	普通社債券	3.9	100	89	12,123	2030/ 7/15
TELEFONICA EMISIONES SAU	普通社債券	4.103	150	141	19,276	2027/ 3/ 8
TELUS CORP	普通社債券	2.8	50	45	6,214	2027/ 2/16
TENCENT MUSIC ENT GRP	普通社債券	2.0	200	152	20,695	2030/ 9/ 3
TEXAS INSTRUMENTS INC	普通社債券	2.25	65	55	7,570	2029/ 9/ 4
TEXAS INSTRUMENTS INC	普通社債券	1.75	200	163	22,206	2030/ 5/ 4
TEXTRON INC	普通社債券	4.3	115	113	15,438	2024/ 3/ 1
TEXTRON INC	普通社債券	4.0	25	24	3,273	2026/ 3/15
THERMO FISHER SCIENTIFIC	普通社債券	1.215	275	257	35,012	2024/10/18
THERMO FISHER SCIENTIFIC	普通社債券	1.75	35	29	4,005	2028/10/15
THERMO FISHER SCIENTIFIC	普通社債券	4.95	100	99	13,551	2032/11/21
TIMKEN CO/THE	普通社債券	3.875	70	68	9,260	2024/ 9/ 1
TJX COS INC	普通社債券	3.875	200	187	25,432	2030/ 4/15
TORONTO-DOMINION BANK	普通社債券	0.55	250	238	32,389	2024/ 3/ 4
TORONTO-DOMINION BANK	普通社債券	2.35	100	96	13,174	2024/ 3/ 8
TORONTO-DOMINION BANK	普通社債券	0.7	200	186	25,317	2024/ 9/10
TORONTO-DOMINION BANK	普通社債券	1.25	65	60	8,229	2024/12/13

銘柄	当 期 末					
	種類	利率	額面金額	評 価 額		償還年月日
				外貨建金額	邦貨換算金額	
(アメリカ)		%	千米ドル	千米ドル	千円	
TORONTO-DOMINION BANK	普通社債券	1.15	300	273	37,126	2025/ 6/12
TORONTO-DOMINION BANK	普通社債券	0.75	600	534	72,642	2025/ 9/11
TORONTO-DOMINION BANK	普通社債券	2.8	100	91	12,400	2027/ 3/10
TORONTO-DOMINION BANK	普通社債券	3.625	200	185	25,177	2031/ 9/15
TORONTO-DOMINION BANK	普通社債券	2.45	150	120	16,428	2032/ 1/12
TOTAL CAPITAL INTL SA	普通社債券	3.75	150	147	20,019	2024/ 4/10
TOTAL CAPITAL INTL SA	普通社債券	2.829	100	88	11,981	2030/ 1/10
TOTALENERGIES CAP INTL	普通社債券	2.434	200	191	25,965	2025/ 1/10
TOYOTA MOTOR CORP	普通社債券	0.681	400	381	51,801	2024/ 3/25
TOYOTA MOTOR CORP	普通社債券	3.669	70	66	9,010	2028/ 7/20
TOYOTA MOTOR CREDIT CORP	普通社債券	1.8	200	187	25,479	2025/ 2/13
TOYOTA MOTOR CREDIT CORP	普通社債券	3.65	400	385	52,446	2025/ 8/18
TOYOTA MOTOR CREDIT CORP	普通社債券	0.8	600	537	73,099	2025/10/16
TOYOTA MOTOR CREDIT CORP	普通社債券	5.4	100	100	13,713	2025/11/10
TOYOTA MOTOR CREDIT CORP	普通社債券	3.2	100	93	12,743	2027/ 1/11
TOYOTA MOTOR CREDIT CORP	普通社債券	4.625	125	122	16,713	2028/ 1/12
TOYOTA MOTOR CREDIT CORP	普通社債券	1.9	100	86	11,736	2028/ 4/ 6
TOYOTA MOTOR CREDIT CORP	普通社債券	1.9	100	79	10,820	2031/ 9/12
TRANE TECHNOLOGIES LUX	普通社債券	3.8	200	183	25,004	2029/ 3/21
TRANSCANADA PIPELINES	普通社債券	1.0	60	55	7,571	2024/10/12
TRANSCANADA PIPELINES	普通社債券	4.875	100	98	13,375	2026/ 1/15
TRANSCANADA PIPELINES	普通社債券	4.25	150	141	19,213	2028/ 5/15
TRANSCANADA PIPELINES	普通社債券	4.1	100	91	12,381	2030/ 4/15
TRIMBLE INC	普通社債券	4.9	100	95	13,027	2028/ 6/15
TRUIST BANK	普通社債券	1.5	250	232	31,559	2025/ 3/10
TRUIST BANK	普通社債券	4.05	600	582	79,122	2025/11/ 3
TRUIST FINANCIAL CORP	普通社債券	1.267	60	53	7,249	2027/ 3/ 2
TRUIST FINANCIAL CORP	普通社債券	1.887	225	189	25,809	2029/ 6/ 7
TRUIST FINANCIAL CORP	普通社債券	1.95	65	52	7,138	2030/ 6/ 5
TRUIST FINANCIAL CORP	普通社債券	5.122	200	195	26,520	2034/ 1/26
TSMC ARIZONA CORP	普通社債券	1.75	200	177	24,166	2026/10/25
TSMC ARIZONA CORP	普通社債券	2.5	200	165	22,429	2031/10/25
TUCSON ELECTRIC POWER CO	普通社債券	3.25	100	85	11,554	2032/ 5/15
TYCO ELECTRONICS GROUP	普通社債券	3.7	100	96	13,067	2026/ 2/15
TYSON FOODS INC	普通社債券	3.95	100	97	13,316	2024/ 8/15
TYSON FOODS INC	普通社債券	4.35	100	94	12,868	2029/ 3/ 1
UDR INC	普通社債券	3.5	200	185	25,240	2027/ 7/ 1
UDR INC	普通社債券	3.0	50	41	5,705	2031/ 8/15
UNILEVER CAPITAL CORP	普通社債券	3.25	100	98	13,320	2024/ 3/ 7

銘柄	当期末					
	種類	利率	額面金額	評価額		償還年月日
				外貨建金額	邦貨換算金額	
(アメリカ)		%	千米ドル	千米ドル	千円	
UNILEVER CAPITAL CORP	普通社債券	3.1	100	95	12,944	2025/ 7/30
UNILEVER CAPITAL CORP	普通社債券	3.5	100	93	12,695	2028/ 3/22
UNILEVER CAPITAL CORP	普通社債券	2.125	300	250	34,105	2029/ 9/ 6
UNILEVER CAPITAL CORP	普通社債券	1.75	100	79	10,739	2031/ 8/12
UNION ELECTRIC CO	普通社債券	2.95	50	46	6,266	2027/ 6/15
UNION PACIFIC CORP	普通社債券	3.75	300	294	40,080	2024/ 3/15
UNION PACIFIC CORP	普通社債券	4.75	65	64	8,764	2026/ 2/21
UNION PACIFIC CORP	普通社債券	2.75	100	93	12,707	2026/ 3/ 1
UNION PACIFIC CORP	普通社債券	3.7	200	186	25,370	2029/ 3/ 1
UNITED AIR 2020-1 A PTT	普通社債券	5.875	339	337	45,847	2027/10/15
UNITED AIR 2020-1 B PTT	普通社債券	4.875	72	69	9,445	2026/ 1/15
UNITED PARCEL SERVICE	普通社債券	2.2	20	19	2,599	2024/ 9/ 1
UNITED PARCEL SERVICE	普通社債券	3.9	100	97	13,264	2025/ 4/ 1
UNITED PARCEL SERVICE	普通社債券	3.05	150	138	18,857	2027/11/15
UNITEDHEALTH GROUP INC	普通社債券	0.55	265	250	34,034	2024/ 5/15
UNITEDHEALTH GROUP INC	普通社債券	2.375	70	67	9,130	2024/ 8/15
UNITEDHEALTH GROUP INC	普通社債券	5.15	45	45	6,121	2025/10/15
UNITEDHEALTH GROUP INC	普通社債券	3.7	20	19	2,620	2025/12/15
UNITEDHEALTH GROUP INC	普通社債券	1.15	100	88	12,034	2026/ 5/15
UNITEDHEALTH GROUP INC	普通社債券	3.45	100	94	12,874	2027/ 1/15
UNITEDHEALTH GROUP INC	普通社債券	5.25	100	101	13,760	2028/ 2/15
UNITEDHEALTH GROUP INC	普通社債券	3.875	25	23	3,206	2028/12/15
UNITEDHEALTH GROUP INC	普通社債券	2.875	75	66	8,981	2029/ 8/15
UNITEDHEALTH GROUP INC	普通社債券	2.0	500	409	55,595	2030/ 5/15
UNITEDHEALTH GROUP INC	普通社債券	4.2	100	94	12,797	2032/ 5/15
UNIVERSAL HEALTH SVCS	普通社債券	1.65	65	56	7,695	2026/ 9/ 1
US BANCORP	普通社債券	2.375	150	137	18,653	2026/ 7/22
US BANCORP	普通社債券	5.727	100	100	13,721	2026/10/21
US BANCORP	普通社債券	4.548	700	680	92,486	2028/ 7/22
US BANCORP	普通社債券	4.653	200	194	26,409	2029/ 2/ 1
US BANCORP	普通社債券	2.677	150	123	16,819	2033/ 1/27
US BANCORP	普通社債券	4.967	100	95	12,990	2033/ 7/22
US BANCORP	普通社債券	5.85	100	103	14,014	2033/10/21
US BANK NA CINCINNATI	普通社債券	2.05	250	235	32,055	2025/ 1/21
VALE OVERSEAS LIMITED	普通社債券	3.75	100	86	11,810	2030/ 7/ 8
VALERO ENERGY CORP	普通社債券	4.35	48	45	6,223	2028/ 6/ 1
VALERO ENERGY CORP	普通社債券	2.8	100	81	11,033	2031/12/ 1
VENTAS REALTY LP	普通社債券	3.5	400	382	52,048	2025/ 2/ 1
VENTAS REALTY LP	普通社債券	4.4	100	92	12,591	2029/ 1/15

銘柄	当 期 末					
	種類	利率	額面金額	評 価 額		償還年月日
				外貨建金額	邦貨換算金額	
(アメリカ)		%	千米ドル	千米ドル	千円	
VERISK ANALYTICS INC	普通社債券	4.0	100	96	13,128	2025/ 6/15
VERIZON COMMUNICATIONS	普通社債券	3.376	300	290	39,417	2025/ 2/15
VERIZON COMMUNICATIONS	普通社債券	0.85	600	536	72,862	2025/11/20
VERIZON COMMUNICATIONS	普通社債券	4.125	200	192	26,123	2027/ 3/16
VERIZON COMMUNICATIONS	普通社債券	4.016	200	185	25,157	2029/12/ 3
VERIZON COMMUNICATIONS	普通社債券	1.68	197	152	20,672	2030/10/30
VERIZON COMMUNICATIONS	普通社債券	7.75	500	572	77,772	2030/12/ 1
VERIZON COMMUNICATIONS	普通社債券	2.355	400	314	42,760	2032/ 3/15
VF CORP	普通社債券	2.4	100	93	12,720	2025/ 4/23
VF CORP	普通社債券	2.95	65	53	7,296	2030/ 4/23
VIACOMCBS INC	普通社債券	3.7	200	179	24,354	2028/ 6/ 1
VIATRIS INC	普通社債券	2.3	300	258	35,131	2027/ 6/22
VIATRIS INC	普通社債券	2.7	100	79	10,770	2030/ 6/22
VICI PROPERTIES LP	普通社債券	4.375	100	96	13,069	2025/ 5/15
VICI PROPERTIES LP	普通社債券	4.95	100	93	12,659	2030/ 2/15
VICI PROPERTIES LP	普通社債券	5.125	100	92	12,566	2032/ 5/15
VIRGINIA ELEC & POWER CO	普通社債券	3.1	100	95	12,943	2025/ 5/15
VIRGINIA ELEC & POWER CO	普通社債券	3.15	200	188	25,674	2026/ 1/15
VISA INC	普通社債券	3.15	300	285	38,844	2025/12/14
VISA INC	普通社債券	1.9	350	312	42,514	2027/ 4/15
VMWARE INC	普通社債券	1.0	65	60	8,254	2024/ 8/15
VMWARE INC	普通社債券	1.4	140	120	16,431	2026/ 8/15
VMWARE INC	普通社債券	3.9	100	93	12,656	2027/ 8/21
VMWARE INC	普通社債券	4.7	200	187	25,548	2030/ 5/15
VODAFONE GROUP PLC	普通社債券	7.875	200	227	30,873	2030/ 2/15
VONTIER CORP	普通社債券	2.4	100	80	10,933	2028/ 4/ 1
VORNADO REALTY LP	普通社債券	3.5	100	94	12,865	2025/ 1/15
VOYA FINANCIAL	普通社債券	3.65	100	94	12,815	2026/ 6/15
VULCAN MATERIALS CO	普通社債券	4.5	100	98	13,342	2025/ 4/ 1
WABTEC	普通社債券	4.95	150	144	19,588	2028/ 9/15
WALGREENS BOOTS ALLIANCE	普通社債券	3.2	75	63	8,631	2030/ 4/15
WALMART INC	普通社債券	3.55	100	97	13,254	2025/ 6/26
WALMART INC	普通社債券	3.9	200	195	26,587	2025/ 9/ 9
WALMART INC	普通社債券	1.05	65	56	7,735	2026/ 9/17
WALMART INC	普通社債券	3.95	100	97	13,203	2027/ 9/ 9
WALMART INC	普通社債券	1.5	400	338	46,010	2028/ 9/22
WALMART INC	普通社債券	2.375	11	9	1,292	2029/ 9/24
WALMART INC	普通社債券	4.15	200	192	26,128	2032/ 9/ 9
WALT DISNEY COMPANY/THE	普通社債券	3.7	100	97	13,302	2024/ 9/15

銘柄	当 期 末					
	種類	利率	額面金額	評 価 額		償還年月日
				外貨建金額	邦貨換算金額	
(アメリカ)		%	千米ドル	千米ドル	千円	
WALT DISNEY COMPANY/THE	普通社債券	2.95	100	92	12,555	2027/ 6/15
WALT DISNEY COMPANY/THE	普通社債券	2.2	100	88	12,023	2028/ 1/13
WALT DISNEY COMPANY/THE	普通社債券	2.0	265	220	30,031	2029/ 9/ 1
WALT DISNEY COMPANY/THE	普通社債券	3.8	600	557	75,786	2030/ 3/22
WASTE CONNECTIONS INC	普通社債券	3.5	200	180	24,477	2029/ 5/ 1
WASTE MANAGEMENT INC	普通社債券	2.0	100	83	11,352	2029/ 6/ 1
WASTE MANAGEMENT INC	普通社債券	4.15	100	93	12,745	2032/ 4/15
WEC ENERGY GROUP INC	普通社債券	4.75	100	97	13,255	2028/ 1/15
WEIBO CORP	普通社債券	3.375	200	160	21,768	2030/ 7/ 8
WELLS FARGO & COMPANY	普通社債券	3.55	200	191	25,973	2025/ 9/29
WELLS FARGO & COMPANY	普通社債券	3.0	700	670	91,087	2025/ 2/19
WELLS FARGO & COMPANY	普通社債券	0.805	85	80	10,914	2025/ 5/19
WELLS FARGO & COMPANY	普通社債券	2.406	200	189	25,799	2025/10/30
WELLS FARGO & COMPANY	普通社債券	2.164	325	303	41,303	2026/ 2/11
WELLS FARGO & COMPANY	普通社債券	3.908	345	332	45,215	2026/ 4/25
WELLS FARGO & COMPANY	普通社債券	2.188	95	88	12,022	2026/ 4/30
WELLS FARGO & COMPANY	普通社債券	4.1	100	95	13,028	2026/ 6/ 3
WELLS FARGO & COMPANY	普通社債券	4.54	100	97	13,268	2026/ 8/15
WELLS FARGO & COMPANY	普通社債券	3.584	665	615	83,607	2028/ 5/22
WELLS FARGO & COMPANY	普通社債券	4.15	750	705	95,884	2029/ 1/24
WELLS FARGO & COMPANY	普通社債券	3.35	355	300	40,840	2033/ 3/ 2
WELLS FARGO & COMPANY	普通社債券	4.897	500	477	64,848	2033/ 7/25
WELLTOWER INC	普通社債券	3.625	130	127	17,281	2024/ 3/15
WELLTOWER INC	普通社債券	4.0	100	96	13,122	2025/ 6/ 1
WELLTOWER INC	普通社債券	2.7	100	89	12,215	2027/ 2/15
WELLTOWER INC	普通社債券	4.25	50	47	6,412	2028/ 4/15
WELLTOWER INC	普通社債券	2.05	60	48	6,650	2029/ 1/15
WESTERN DIGITAL CORP	普通社債券	2.85	400	314	42,787	2029/ 2/ 1
WESTINGHOUSE AIR BRAKE	普通社債券	4.4	100	98	13,398	2024/ 3/15
WESTLAKE CHEMICAL CORP	普通社債券	0.875	100	93	12,709	2024/ 8/15
WESTPAC BANKING CORP	普通社債券	3.735	100	96	13,139	2025/ 8/26
WESTPAC BANKING CORP	普通社債券	5.457	200	202	27,550	2027/11/18
WESTPAC BANKING CORP	普通社債券	1.953	100	84	11,546	2028/11/20
WESTPAC BANKING CORP	普通社債券	2.65	500	435	59,226	2030/ 1/16
WESTPAC BANKING CORP	普通社債券	2.894	100	92	12,620	2030/ 2/ 4
WESTPAC BANKING CORP	普通社債券	2.15	100	82	11,276	2031/ 6/ 3
WESTPAC BANKING CORP	普通社債券	4.322	100	94	12,808	2031/11/23
WESTPAC BANKING CORP	普通社債券	4.11	150	132	18,028	2034/ 7/24
WESTPAC BANKING CORP	普通社債券	2.668	85	64	8,819	2035/11/15

銘柄	当 期 末					償還年月日
	種類	利率	額面金額	評 価 額		
				外貨建金額	邦貨換算金額	
(アメリカ)		%	千米ドル	千米ドル	千円	
WESTPAC BANKING CORP	普通社債券	3.02	100	76	10,398	2036/11/18
WHIRLPOOL CORP	普通社債券	3.7	100	96	13,096	2025/ 5/ 1
WILLIAMS COMPANIES INC	普通社債券	4.55	140	138	18,789	2024/ 6/24
WILLIAMS COMPANIES INC	普通社債券	8.75	400	471	64,138	2032/ 3/15
WILLIAMS PARTNERS LP	普通社債券	4.3	200	197	26,862	2024/ 3/ 4
WILLIS NORTH AMERICA INC	普通社債券	3.6	50	48	6,616	2024/ 5/15
WILLIS NORTH AMERICA INC	普通社債券	4.5	200	189	25,754	2028/ 9/15
WISCONSIN ELECTRIC POWER	普通社債券	1.7	65	55	7,480	2028/ 6/15
WISCONSIN PUBLIC SERVICE	普通社債券	5.35	175	175	23,800	2025/11/10
WORKDAY INC	普通社債券	3.8	100	87	11,960	2032/ 4/ 1
WRKCO INC	普通社債券	4.0	50	46	6,324	2028/ 3/15
WRKCO INC	普通社債券	4.9	200	191	26,017	2029/ 3/15
WW GRAINGER INC	普通社債券	1.85	50	46	6,361	2025/ 2/15
XCEL ENERGY INC	普通社債券	1.75	85	74	10,109	2027/ 3/15
XCEL ENERGY INC	普通社債券	4.0	50	47	6,397	2028/ 6/15
XCEL ENERGY INC	普通社債券	2.6	300	253	34,470	2029/12/ 1
XYLEM INC	普通社債券	3.25	55	51	6,943	2026/11/ 1
YAMANA GOLD INC	普通社債券	2.63	100	76	10,405	2031/ 8/15
ZIMMER BIOMET HOLDINGS	普通社債券	1.45	200	186	25,328	2024/11/22
ZIMMER BIOMET HOLDINGS	普通社債券	3.05	100	93	12,767	2026/ 1/15
ZOETIS INC	普通社債券	4.5	100	98	13,330	2025/11/13
ZOETIS INC	普通社債券	3.9	25	23	3,217	2028/ 8/20
ZOETIS INC	普通社債券	2.0	100	81	11,119	2030/ 5/15
ZOETIS INC	普通社債券	5.6	100	103	14,086	2032/11/16
合 計					34,647,309	

(注1) 外貨建金額は、原則として金融商品取引業者、価格情報会社等より入手した時価により評価したものです。また、邦貨換算金額は、当期末の時価をわが国の対顧客電信売買相場の仲値により邦貨換算したものです。

(注2) 金額の単位未満は切り捨てています。

当期末における株式および新株予約権証券の残高はありません。

◎投資信託財産の構成('23年3月6日現在)

項 目	当 期 末	
	評 価 額	比 率
公 社 債	千円 34,647,309	% 98.9
コ ー ル ・ ロ ー ン 等 、 そ の 他	397,884	1.1
投 資 信 託 財 産 総 額	35,045,193	100.0

(注1) 外貨建資産は、当期末の時価をわが国の対顧客電信売買相場の仲値により邦貨換算したものです。なお、当期末における邦貨換算レートは、1米ドル=135.92円です。

(注2) 当期末における外貨建純資産(34,982,866千円)の投資信託財産総額(35,045,193千円)に対する比率は99.8%です。

(注3) 評価額の単位未満は切り捨てています。

◎資産、負債、元本および基準価額の状況

('23年3月6日現在)

項 目	当 期 末
	円
(A)資 産	35,046,993,620
コ ー ル ・ ロ ー ン 等	58,187,904
公 社 債(評価額)	34,647,309,060
未 収 入 金	1,800,079
未 収 利 息	322,798,347
前 払 費 用	16,898,230
(B)負 債	45,080,617
未 払 金	42,532,098
未 払 解 約 金	2,548,462
未 払 利 息	57
(C)純 資 産 総 額(A - B)	35,001,913,003
元 本	14,959,566,773
次 期 繰 越 損 益 金	20,042,346,230
(D)受 益 権 総 口 数	14,959,566,773口
1 万 口 当 た り 基 準 価 額(C/D×10,000)	23,398円

(注1) 期首元本額 9,615,132,648円

期中追加設定元本額 7,645,673,080円

期中一部解約元本額 2,301,238,955円

(注2) 当マザーファンドの当期末元本額におけるペビーファンド別内訳は、次の通りです。

米国社債インデックス・ファンド(年金)〈適格機関投資家限定〉 11,725,990,013円

米国社債インデックス・ファンド(為替ヘッジあり)〈適格機関投資家限定〉 1,658,923,833円

ステート・ストリート米国社債インデックス・オープン(為替ヘッジあり) 663,711,081円

米国社債インデックス・ファンド(為替ヘッジ付き)〈適格機関投資家限定(附け入)証券投資〉 453,502,153円

ステート・ストリート米国社債インデックス・オープン2 388,472,857円

ステート・ストリートUSボンド・オープン(為替ヘッジあり) 68,966,836円

◎損益の状況

当期 (自'22年3月8日 至'23年3月6日)

項 目	当 期
	円
(A)配 当 等 収 益	972,470,571
受 取 利 息	967,491,207
そ の 他 収 益 金	5,000,327
支 払 利 息	△ 20,963
(B)有 価 証 券 売 買 損 益	592,453,206
売 買 益	2,830,271,886
売 買 損	△ 2,237,818,680
(C)そ の 他 費 用	△ 3,841,447
(D)当 期 損 益 金(A + B + C)	1,561,082,330
(E)前 期 繰 越 損 益 金	10,689,753,048
(F)追 加 信 託 差 損 益 金	10,787,162,707
(G)解 約 差 損 益 金	△ 2,995,651,855
(H)計 (D + E + F + G)	20,042,346,230
次 期 繰 越 損 益 金 (H)	20,042,346,230

(注1) (B)有価証券売買損益は、期末の評価換えによる損益を含みます。

(注2) (F)追加信託差損益金とは、追加設定をした価額と元本との差額をいい、元本を上回る場合は利益として、下回る場合は損失として処理されます。

(注3) (G)解約差損益金とは、一部解約をした価額と元本との差額をいい、元本を下回る場合は利益として、上回る場合は損失として処理されます。